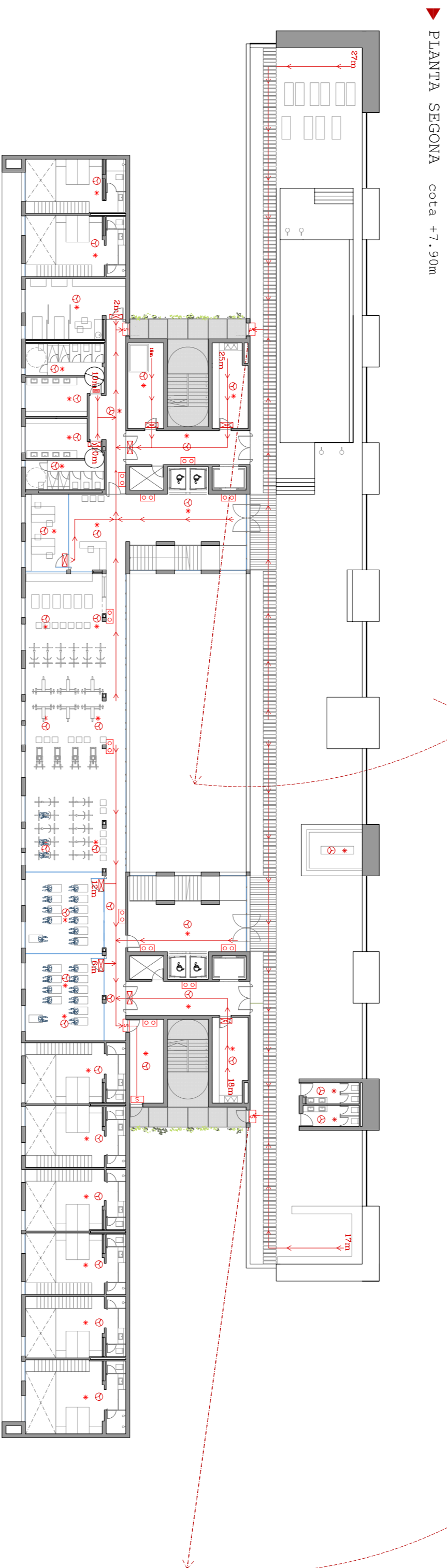
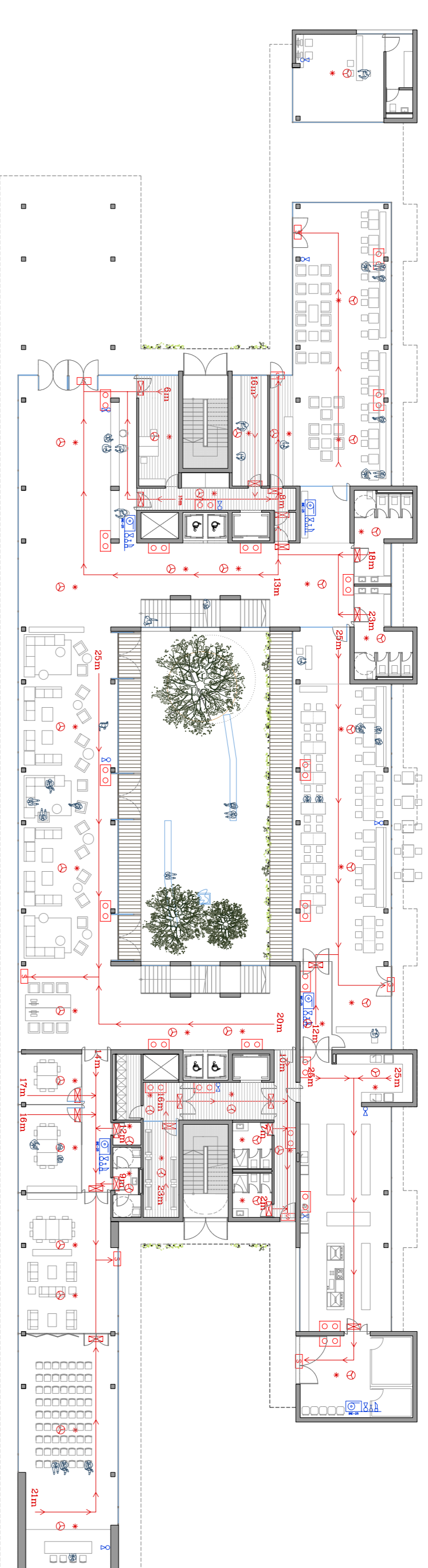


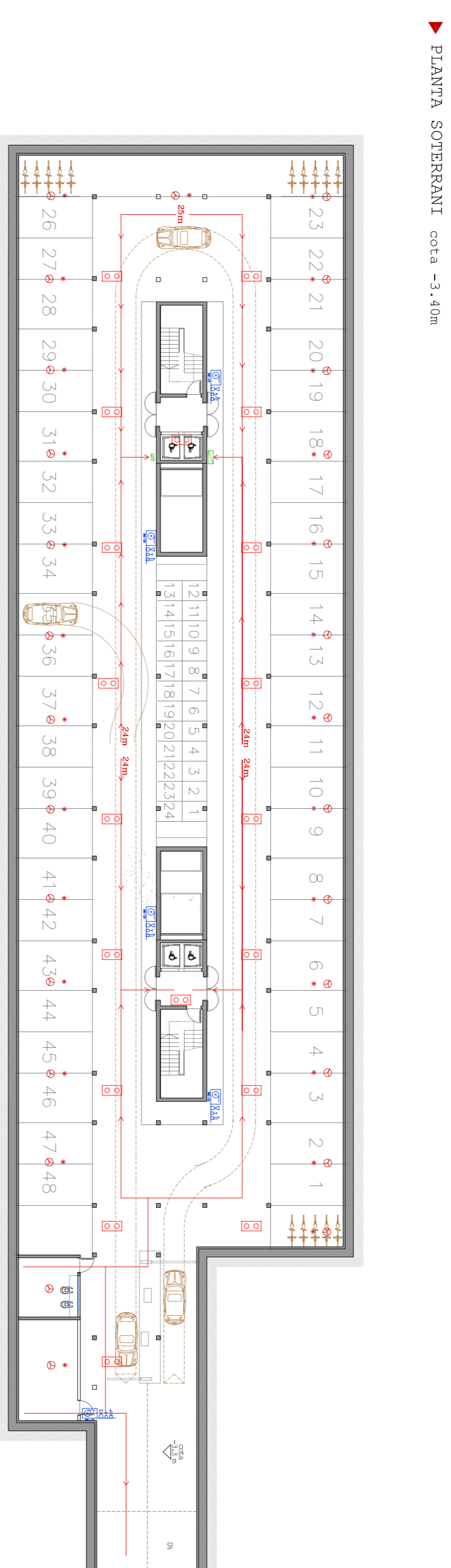
▶ PLANÇA COBERTA cota +11.30m



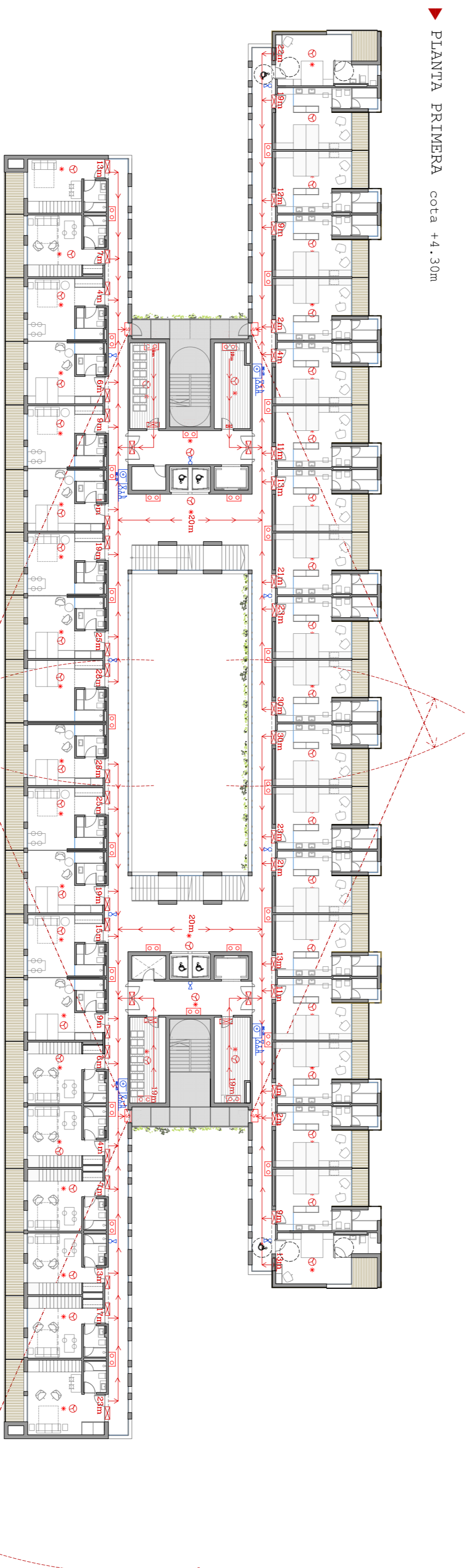
▶ PLANÇA SEGONA cota +7.90m



▶ PLANÇA BAIXA cota 0.00m



▶ PLANÇA SOTERRANI cota -3.40m



▶ PLANÇA PRIMERA cota +4.30m

▶ LLEGENDA INSTAL·LACIÓ INCENDIS

- Recorregut emergència
- ☑ Llumenera recorregut emergència
- ☑ Llumenera emergència SALIDA
- ☑ Llumenera indicació sortida
- ☑ Extintor portàtil 21A-113B
- ☑ Detector fums
- ☑ Pulsador d'alarma
- ☑ Sirena alarma
- ☑ Rutxadors
- ☑ Rutxadors
- ☑ BIÉ-25



▶ INSTAL·LACIONS DE PROTECCIÓ

- (Taula 11 Dotació de instal·lacions de protecció contra incendis)
- Plànol d'evacuació: en els diferents espais, marcant el recorregut d'evacuació.
 - Cartell SALIDA DE EMERGENCIA: a totes les sortides d'emergència.
 - Senyals indicatives de la direcció de recorregut.
 - Extintors portàtils: de tipus 21A i 113B, col·loca's a una distància màx. de 15m
 - Exhauridors de CO₂: als espais amb elements elèctrics.
 - Boques d'incendi equipades (BIÉ): de 25mm, a 25m de distància com a màx. i acompanyades d'un pulsador d'alarma i la il·luminació d'emergència necessària.
 - Manganers d'incendis: serà una instal·lació independent de la resta de la xarxa de fontaneria, amb la pressió i el cabal necessaris.
 - Detectors de CO: amb un sistema de detecció de monòxid de carboni.
 - Hidrants xèrifos: en edificis en que la superfície construïda estigui compresa entre 2000 i 4000 m².
 - Manganers d'incendis: acompanyats d'extintors, en les cuines en que la potència excedeixi de 20kW.
 - Llumina de d'emergència: en tots els recorreguts d'evacuació, garantint una il·luminació mínima a nivell de terra i 9 luxes a on es disposin els equips de protecció i quadres elèctrics.

CONTROL ANTIINCENDIS A L'HOTEL

La normativa reguladora vigent en tema d'incendis és el CTE i el seu document de referència (en Incendis) Aquesta normativa però, va lligada amb el Document de Seguretat a la Utilització DB-SU, on també es fa referència a temes d'ampliar-se, sortides d'emergència...

Residencial Públic

- La superfície construïda de cada sector d'incendi no ha d'excedir de 2.500 m².
- Tota habitació per a allotjament, així com tot edifici de planta la dimensió de la qual és prevista no obliguen a la seva subdivisió en sectors d'incendi, llevat que, conforme a SI 1-2, ha de tenir parets Rf60 i, en establiments la superfície construïda dels quals excedeixi de 500 m², portes d'accés EI2 30-05.

SECTORITZACIÓ

CTE - Secció SI "Propagació interior"
Compartimentació en sectors d'incendis (Taula 11 Condicions de compartiment en sectors de incendi)

Residencial Públic

- La superfície construïda de cada sector d'incendi no ha d'excedir de 2.500 m².
- Tota habitació per a allotjament (...) ha de tenir parets EI 60

Reacció al foc

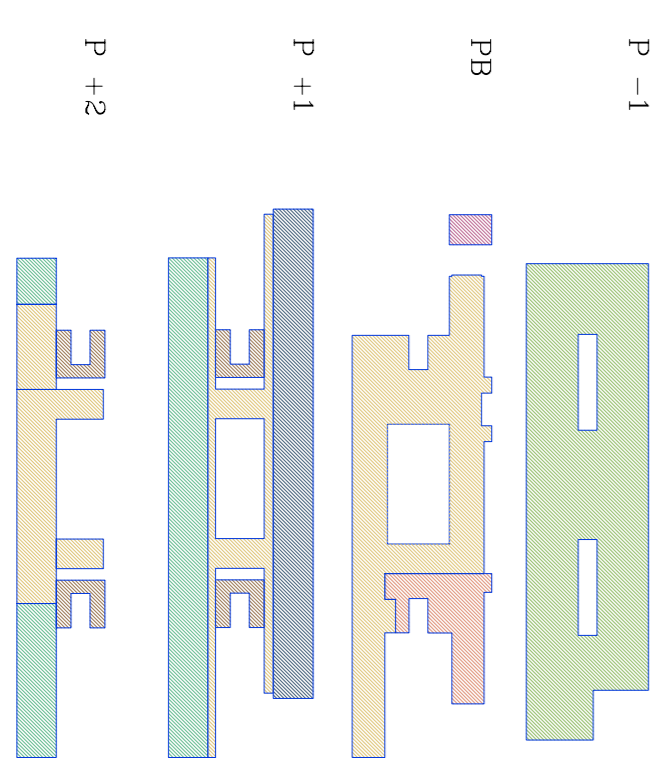
- Característiques de sostres i parets: (Taula 41 Casos de reacció al foc de les elements constructius)
- Característiques de sostres i parets: Passadissos i escaleres protegits: B-si,d0
- Aparcaments i recintes de risc especial: B-si,d0
- Espais ocults no estancos, tals com patinets, falsos sostres i sòls elevats (excepte hab): B-s3,d0

P -1

PB

P +1

P +2



- SECTOR 1 - Aparcament: 1885 m²
- SECTOR 2 - Hall + Sala + Reunions + Restaurant + Bar + Despatxos + Circulacions: 2065 m²
- SECTOR 3 - Cuina + Bugaderia i serveis: 270m²
- SECTOR 4 - Habitacions Nord: 750m²
- SECTOR 5 - Habitacions Sud: 1050m²
- SECTOR 6,7,8,9 - Habitacions Sud: 63m²
- SECTOR 10 - Punt info: 50m²

EVACUACIÓ D'OCCUPANTS

CTE - Secció SI "3.-Evacuació d'ocupants"
Càlcul ocupació (Taula 21 Densitats de ocupació)

Residencial Públic

- Zones d'allotjament: 20m²/persona
- Salons d'ús múltiple: 1m²/persona
- Vestíbuls i zones generals d'ús públic en plantes de soterrani, baixa i entrepant: 20m²/persona

Direccional dels mitjans d'evacuació

- Passadissos i rampecs: A ≥ P / 2002 0,80 m
- Escaleres no protegides: A ≥ P / 160
- Eix zones a l'aire lliure: Passos, passadissos i rampecs: A ≥ P / 600
- Escaleres: A ≥ P / 480