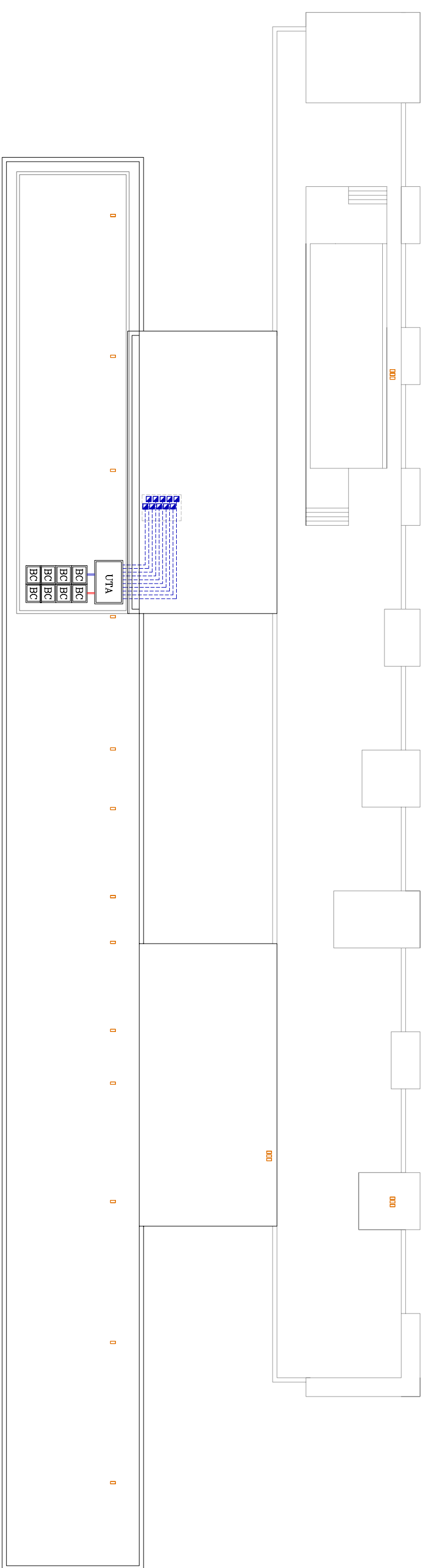
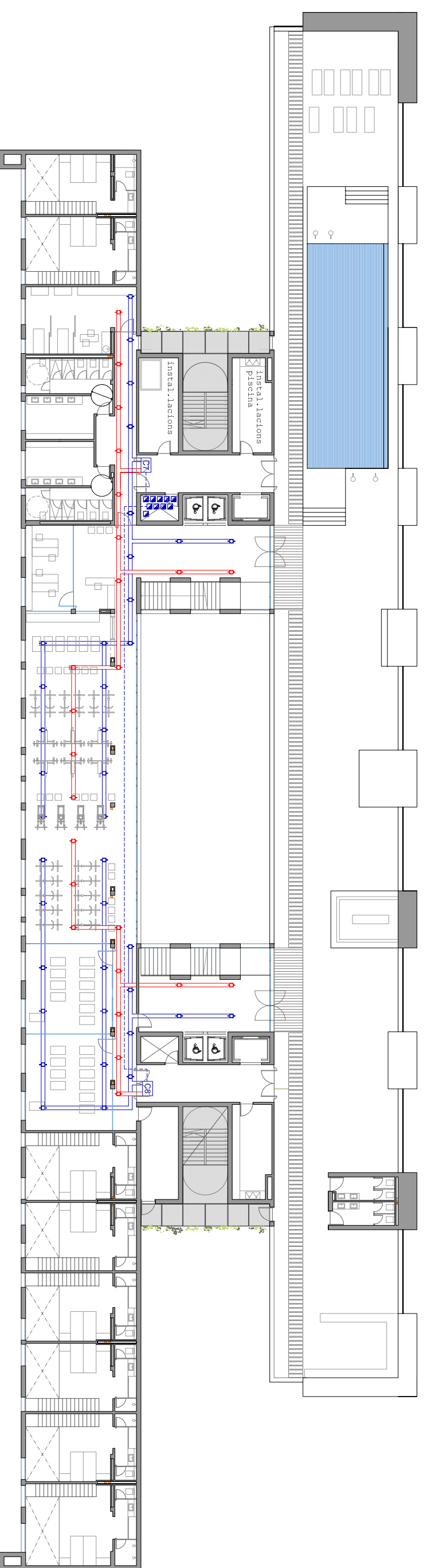


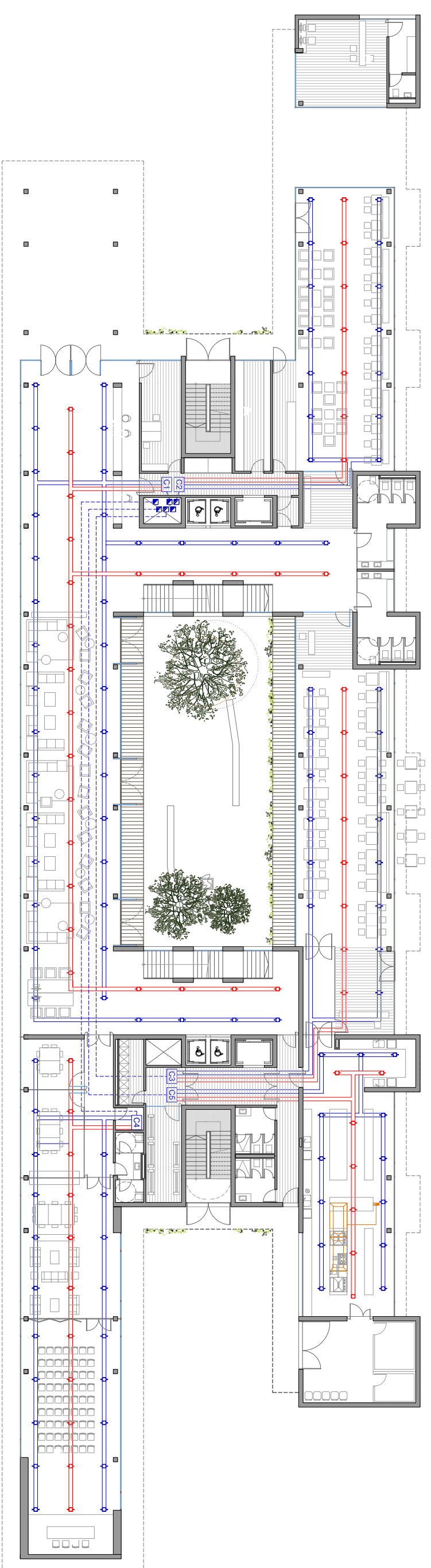
▶ PLANTA COBERTA cota +11,30m



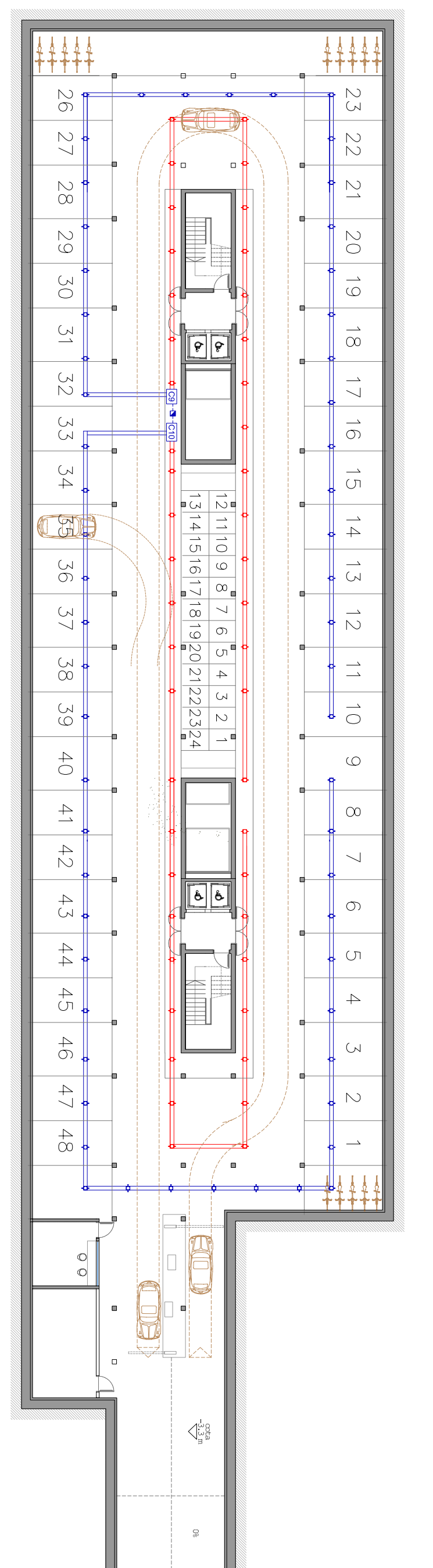
▶ PLANTA SEGONA cota +7,90m



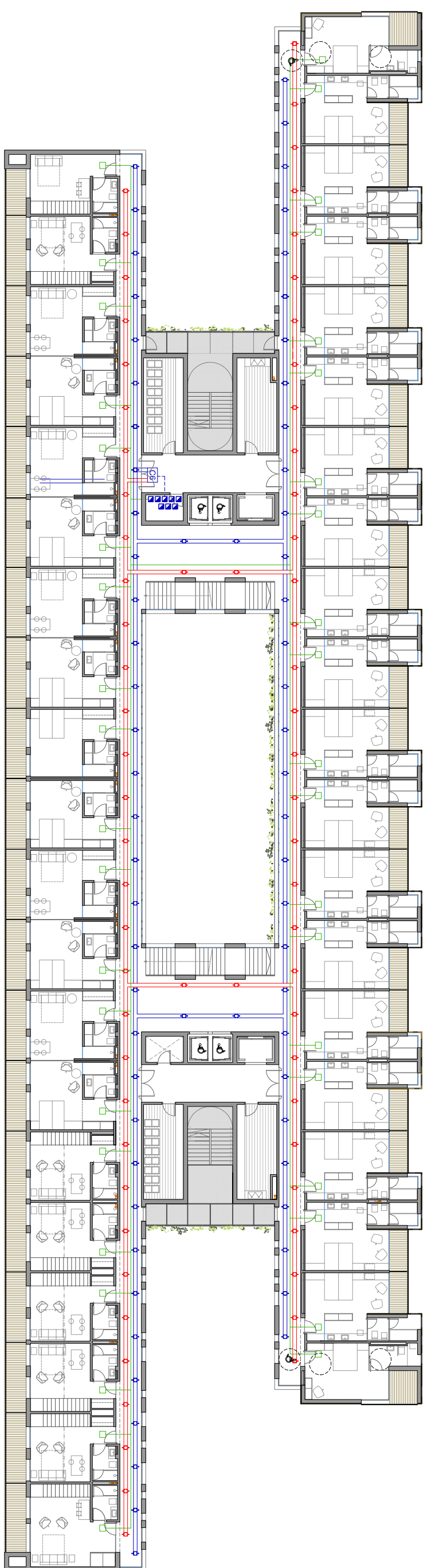
▶ PLANTA BAIXA cota 0,00m



▶ PLANTA SOTERRANI cota -3,40m



▶ PLANTA PRIMERA cota +4,30m



▶ LLEGENDA INSTAL·LACIÓ CLIMA

- Difusor d'aire circular de sostre.
- Retorn d'aire circular de sostre.
- Conducte d'impulsió
- Conducte de retorn
- Conducte vertical
- Unitat climatitzadora interior
- Pan-coil
- Conducte fan-coil
- Shunt-ventilació forçada
- Extracció cuines
- Conducte d'extracció cuines
- Conducte extracció cuina
- Unitat climatitzadora amb tractament d'aire
- Bomba de calor

▶ SISTEMA AIRE-AIRE

S'utilitza aquest sistema en les zones públiques de gran volum (hall, sala, cafeteria, restaurant, gimnas...)

La bomba de calor aire-aire extreu energia de l'aire exterior i la cedeix als locals interiors, introduint aire a la temperatura de confort. Aquest sistema és adequat per a zones públiques de gran volum on els conductes projectats impulsin aire cap als diferents locals amb les mateixes condicions ambientals. A més de resoldre la climatització, també resol el tractament d'aire. El cabal d'aire que arriba ve determinat per la secció del conducte. Els conductes es dimensionen a partir de la quantitat d'aire que s'ha de tractar. L'aire ve impulsat per una climatitzadora autònoma (VTA, unitat tractament aire).

Situació dels climatitzadors: coberta de l'edifici. Situant-los a la coberta es garanteix una correcta ventilació i són fàcilment accessibles per al seu manteniment periòdic.

Baixada de conductes: Tant els conductes d'impulsió com els de retorn passen pel forat previst per al pas d'instal·lacions, al costat del forat de l'ascensor.

DIMENSIONAT DELS CONDUCTES

Els conductes es dimensionen a partir de la quantitat d'aire a tractar, que es calcula a partir de la superfície de la zona a climatitzar, l'alçada d'impulsió de l'aire, la ocupació mitjana (renovacions per hora) i la velocitat de sortida.

Aquest dimensionat només s'ha fet peis conductes de sortida de la climatitzadora. Posteriorment a mesura que ens acostem al punt final del conducte, ja que l'aire que transporta seria inferior.

PLANTA BAIXA	Superf. H. instal·lat	Grup H/Hg	a3/h	V. sortida (m³/sq)	Conducte (m)
C1 HALL, SALA, COKOLAD	450,0	3,2	3 430,0	4	0,200
C2 CAFETERIA	15,0	3,2	5 220,0	4	0,151
C3 RESTAURANT	50,0	3,2	5 285,0	4	0,200
C4 SALA CONVENÇIONS	215,0	3,2	3 215,0	4	0,150
C5 CUINA	45,0	3,2	6 270,0	4	0,191

PLANTA 1	Superf. H. instal·lat	Grup H/Hg	a3/h	V. sortida (m³/sq)	Conducte (m)
C6 PASSADISSOS	372,0	2,3	2 171,2	4	0,175

PLANTA 2	Superf. H. instal·lat	Grup H/Hg	a3/h	V. sortida (m³/sq)	Conducte (m)
C7 GINASTI VESTIULARS	214,0	2,5	5 320,0	4	0,221
C8 GINASTI I PASSOS	214,0	2,5	5 320,0	4	0,221

PLANTA SOTERRANI	Superf. H. instal·lat	Grup H/Hg	a3/h	V. sortida (m³/sq)	Conducte (m)
C9 APARCAMENT 1	970,0	2,5	4 970,0	6	0,149
C10 APARCAMENT 2	970,0	2,5	4 970,0	6	0,149

CONTROL CLIMÀTIC A L'HOTEL

El procés de climatització té com a finalitat el manteniment o control d'unes determinades condicions ambientals dins d'uns espais tancats.

La funció principal de la climatització és generar i mantenir un nivell de confort adequat per garantir que els ocupants d'un determinat ambient tancat puguin realitzar correctament les seves activitats.

La climatització del hotel està marcada per les diferents característiques dels espais i les diverses intencions dels seus usuaris. Dins del sistema s'ha de diferenciar entre les habitacions, les zones comunes i sales d'esport, i zones de serveis, magatzems i apartament.

DESCRIPCIÓ SISTEMES EMPRATS

Exigències de confortabilitat:

A efectes de càlcul, s'ha de considerar que a l'hivern la T° interior de l'hotel ha d'estar compresa entre 18-22° i que a l'estiu, aquesta T° no ha de ser inferior a 23°.

Espais climatitzats:

La climatització ha d'abastar tot l'hotel amb exclusió dels espais indicats al Reglament o que no estiguin normalment ocupats (escates, local neteja, magatzems...)

Zonificació: La zonificació ha de permetre la fragmentació del funcionament i la regulació automàtica sectoritzada.

SISTEMA AIRE-AIGUA

S'utilitza aquest sistema de fan-coils en les habitacions i les sales de petites dimensions.

La bomba de calor aire-aigua extreu energia de l'aire exterior i la cedeix a l'aigua o líquid refrigerant que circula pel sistema de climatització i que es dirigeix a les unitats terminals (fan-coils).

Aquest sistema ofereix una gran flexibilitat ja que una sola unitat és capaç de climatitzar una gran quantitat d'espais independents (fins a 60 unitats de fan-coils es poden connectar a una mateixa unitat). Els fan-coils són independents i van connectats a una xarxa de conductes de 4 tubs (2 freds i 2 calents, de subministrament i retorn), de dimensions mínimes, ja que només circula aigua i no aire.



Fan-coil de tipus parell



Fan-coil tipus cassette



Unitat tractament de l'aire