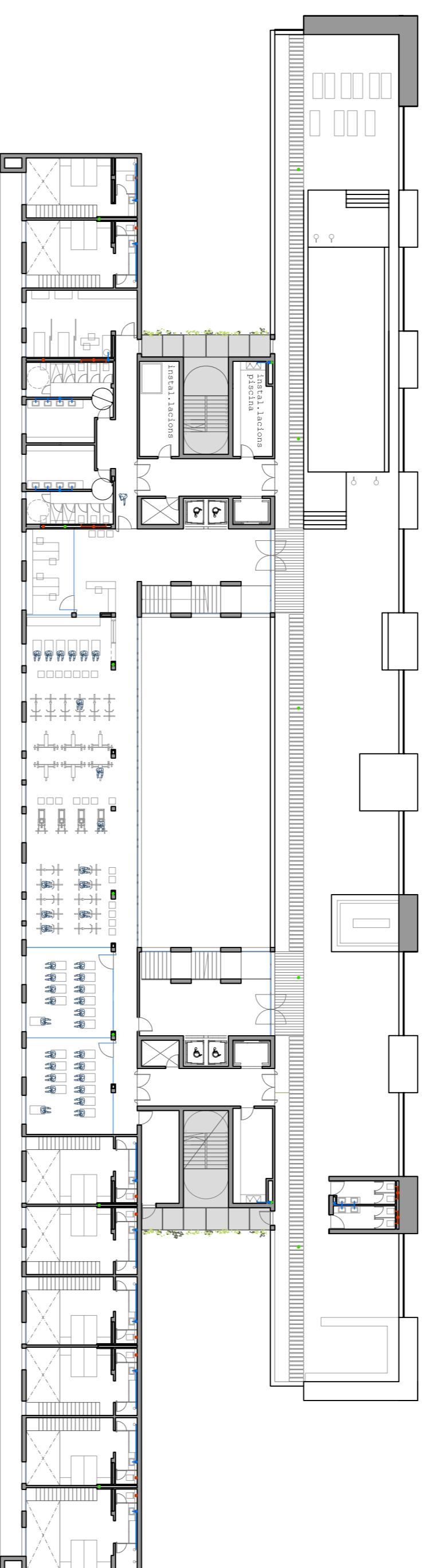


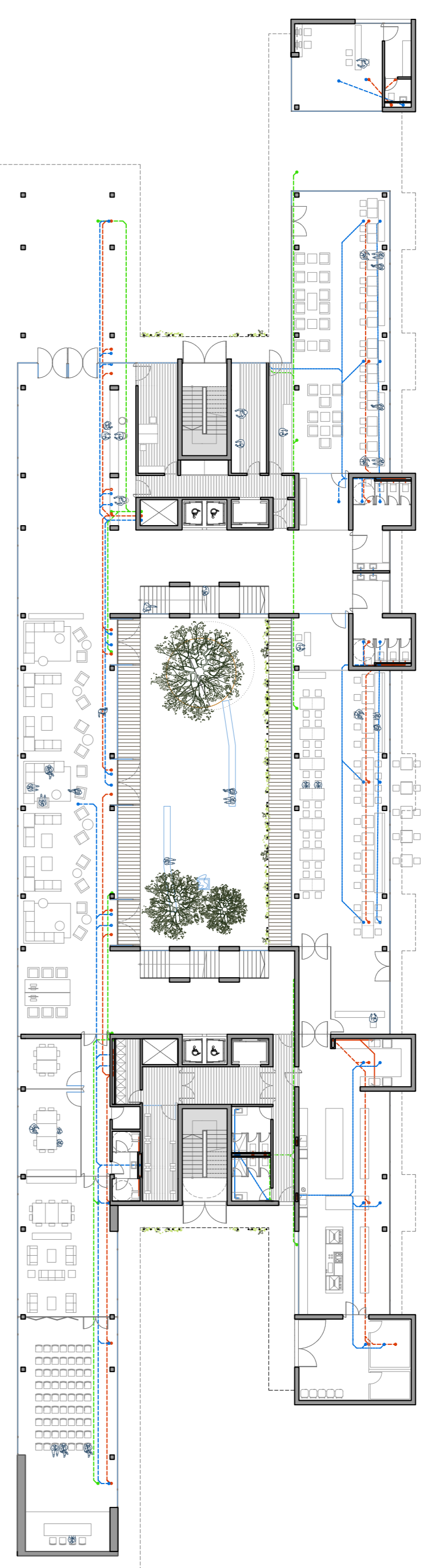
▶ PLANTA COBERTA cota +11.30m



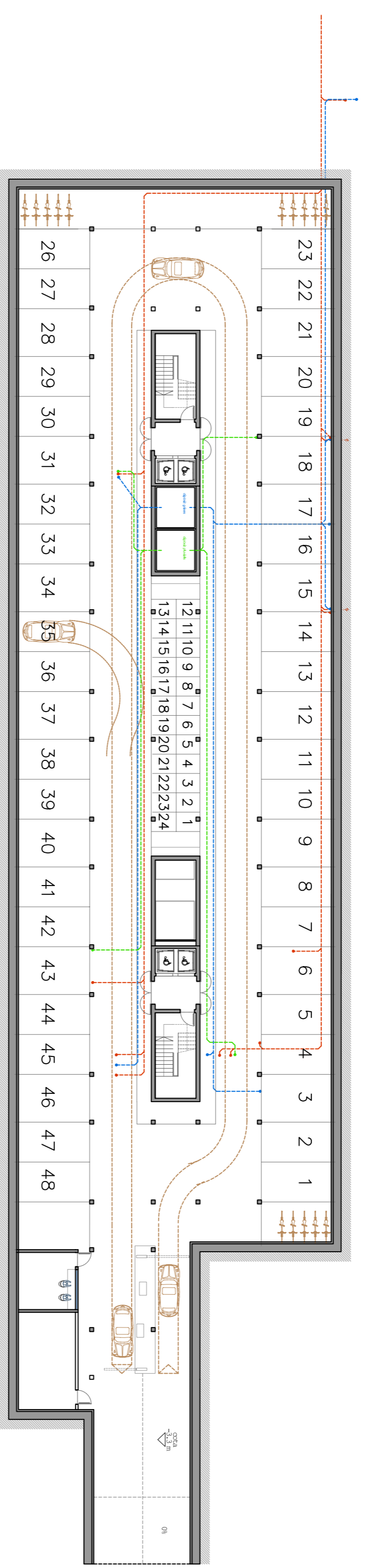
▶ PLANTA SEGONA cota +7.90m



▶ PLANTA PRIMERA cota +4.30m



▶ PLANTA BAIXA cota 0.00m



▶ PLANTA SOTERRANI cota -3.40m

▶ INSTAL·LACIÓ DE SANEJAMENT

- Baixant aigües fecals
- Baixant aigües grises
- Baixant aigües pluvials
- Col·lector aigües fecals
- Col·lector aigües grises
- Col·lector aigües pluvials
- Recorregut per fals sostre aigües fecals
- Recorregut per fals sostre aigües grises
- Recorregut per fals sostre aigües pluvials
- Baixant projectat d'aigües fecals
- Baixant projectat d'aigües grises
- Baixant projectat d'aigües pluvials

▶ CÀLCUL DELS DIPÒSITS

DIPÒSIT PLUVIALS:

20 minuts pluja
 Intensitat pluviomètrica: 170 mm/h
 Superfície coberta+patís: 2.36363 m²
 170/((30x45)+(40x10))x61 = 10.5000/dia = 15.0000 = 15m³ = 25x3x15

DIPÒSIT AIGÜES GRISSES:

1 descàrrega: 6l
 vàlvules descàrrega públiques: 45d/dia
 vàlvules descàrrega habitacions: 10d/dia
 ((30x45)+(40x10))x61 = 10.5000/dia = 15.0000 = 15m³ = 25x3x15

▶ ESTRATÈGIA DE DISSENY DE XARXA

- S'opta per un sistema separatiu de les aigües fecals, pluvials i grises.
- Es proposa un equip de reutilització d'aigües grises provinents de les dutxes i rentamans per reomplir els dipòsits de les sistemes dels wàters.
- Les aigües pluvials es reutilitzaran pel reg de l'edifici i s'utilitzaran en els forats d'instal·lacions, i a través d'aquests baixen fins la planta parking on es deriven cap a la xarxa (en el cas de les aigües fecals) o als respectius dipòsits (en els altres casos).
- La connexió amb la xarxa es fa en dos punts separats, i abans de fer-la

sempre es col·locarà una arqueta sifònica dins la parcel·la que eviti la el pas d'olors i rates.

– Els canvis de direccions dels baixants a causa del programa, es realitzin al fals sostre.

– Els col·lectors i els baixants són totalment independents per cada una de les xarxes.

fals sostre i d'un 2% peis que estiguin soterrats.

– S'estableixen uns diàmetres mínims del sifó i derivació individual (mm), corresponent a la taula 4.1 del CTE.

XARXA HORIZONTAL

– Pel que fa a la xarxa horitzontal quan aquesta va penjada dels forjats s'ha de subjectar a intervals regulars iguals, d'1,5m aproximadament, per evitar que estiguin sotmeses a flexions, col·locant registres a intervals de cada col·lector.

– S'han de preveure els registres necessaris, especialment al final de cada ramal i canvis de sentit per facilitar els treballs de manteniment.

XARXA VERTICAL

– El tractat dels baixants de desgüats ha de ser el més senzill possible per tal d'aconseguir una circulació fàcil per l'efecte de la gravetat.

– La xarxa ha d'estar fermament subjectada als paraments i ha de permetre l'absorció de les dilatacions normals dels materials.

funció d'evacuació de l'aire en el baixant per evitar sobrepresions al mateix baixant durant el seu funcionament. El segon tipus de ventilació consisteix en un subsistema que té la funció d'evitar un excés de pressió a la part base del baixant (anirà paral·lel al baixant i es connectarà al mateix).