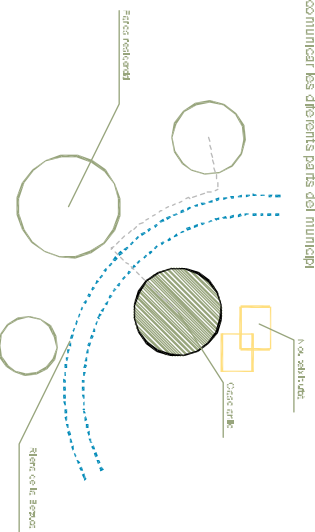


PARC DE LA BETZUCA: LA "RING STRASSE" DE SANT QUIRZE, I UNA ALTERNATIVA

La Betzuca, inicialment una barrera.

La fiada de la Betzuca i el seu entorn immediat ha estat sempre una barreja a l'hora de comunicar les diferents parts del municipi.

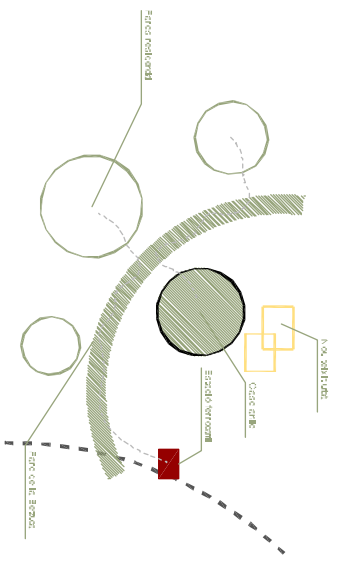


Per una banda degut a la topografia que presenta, per l'altra degut a que el límit entre l'espai verd i l'edificació no ha estat mai tractat fins a bon punt.

A més, dins de la memòria col·lectiva, sobretot de la gent més gran del municipi encara es recorda de la inundació dels anys 80 que va patir Sant Quirze, però sobretot Raul. Aquella inundació va cobrir gran part del torrent, empantanant-se molts horts i cultius. Llavors duets prop de la riera.

La Betzuca com a parc i pas peatonal

A partir d'un estudi urbanístic, encoratjat per l'ajuntament, la idea de "el parc de la Betzuca" comença a cobrar forma. El concepte bàsic consistia a acondicionar l'espai verd no construït, de manera que fos utilitzable pels veïns.



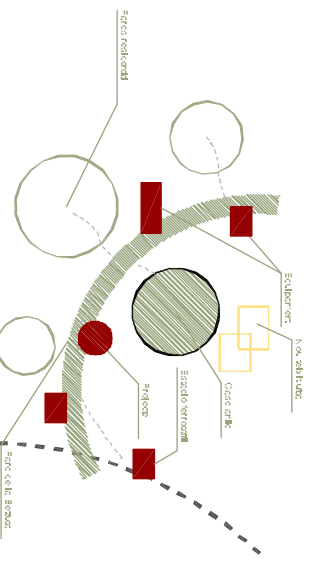
Una dels aspectes més importants era treballar el límit del parc, gairebé connectant amb el tokt residencial i l'espai verd de manera fàcil i sense barreres arquitectòniques. Avui dia el parc ja disposa de diverses orientacions acondicionades, tot i així no té el límit del parc està consolidat.



Límit tractat.

La Betzuca, com a la "Ringstrasse" de Sant Quirze

A mesura que els ciutadans demanaven els equipaments que requeria el municipi en continu expansió, aquests es van anar col·locant poc a poc en aquest nou espai verd. Al darrere a mesura que han anat passant els anys, el torrent i els seus entorns immediats han esdevingut des d'una barrera arquitectònica i no edificable, a un parc que permet un tractat més coherent de persones, on a més al van trobant els diferents equipaments, els quals ja no només es troben en el petit caserí, sinó en els itineraris dels diferents hàbitats residencials optimitzant-los.



Mapa de la Betzuca i l'entorn de Sant Quirze.



Es podria dir que la Betzuca ha anat seguint modelada de manera similar al Cas de la "Ring Strasse" de Viena, on un terreny no edificable i una muralla han esdevingut al llarg del temps una corona de edificis singulars, públics i privats, així com un espai especial i molt utilitzat per als ciutadans de la Capital Austríaca.

SOTERRAMENT DE LA LÍNIA D'ALTA TENSIÓ: UNA OPORTUNITAT

La línia d'alta tensió Torrens - Barcelona passa directament pel centre del municipi. Ja fa anys que els veïns es queixen de la presència d'aquesta línia.

Es prova que aquesta línia sigui soterrada, en dos propostes anys.

Un dels límits per on passa la línia és per la plaça Antoni Casull, que és un dels pocs espais lliures que permeten la comunicació visual des del caserí fins al parc. I és on el projecte està situat.

Per tant, el projecte portaria el buit que deixaria una de les torres d'alta tensió, que avui és un petit plaça. De manera que aquesta, un cop la línia sigui desmuntada i soterrada, ho continuï sent. Així es mantindria un dels pocs espais disponibles dins del caserí. I la relació visual amb el massís de la serra de Gallinós i el parc de la Betzuca.

Calendari soterrament de les línies d'alta tensió:

- 2011: Signatura conveni i creació de comitè de seguiment de projecte.
- 2012: Rodada del projecte executiu de desdoblament i soterrament.
- 2013: Tramitació administrativa projecte executiu.
- 2014: Llicència d'obres.



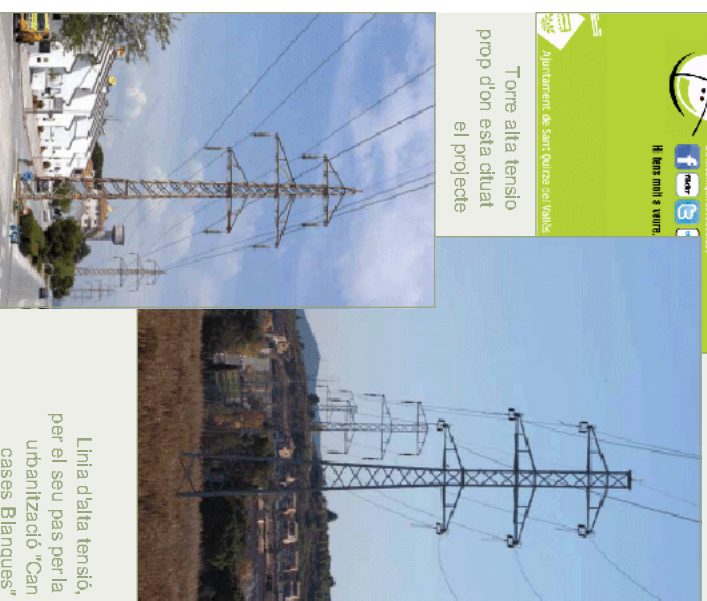
Triplic iniciativa de l'ajuntament a favor del soterrament de la línia d'alta tensió



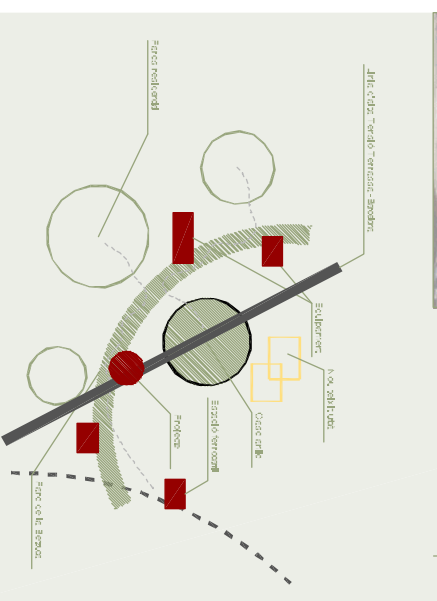
Hi hem millorat i volem una millor comunicació

Juntament de Sant Quirze de Vallès

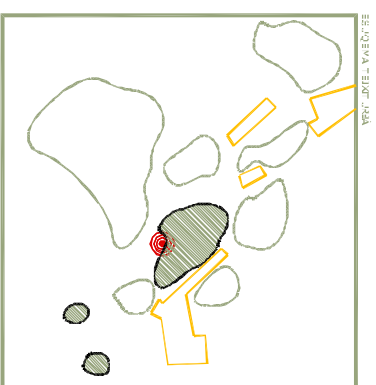
Torre alta tensió prop d'on està situat el projecte



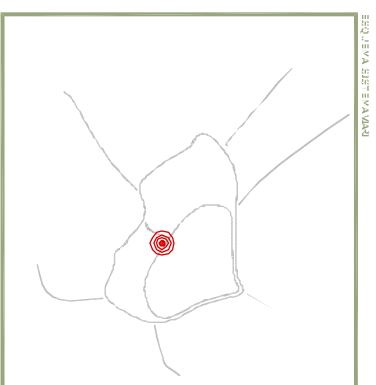
Línia d'alta tensió, per el seu pas per la urbanització "Can cases Blanques"



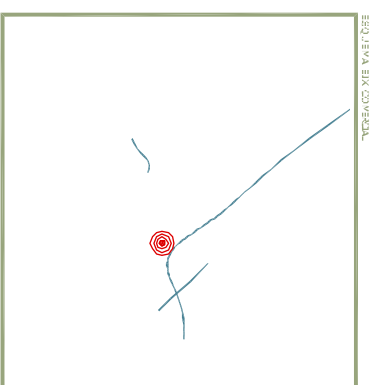
TEXTI URBÀ



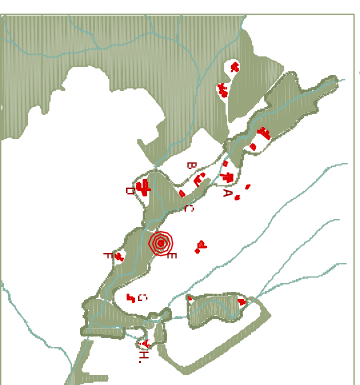
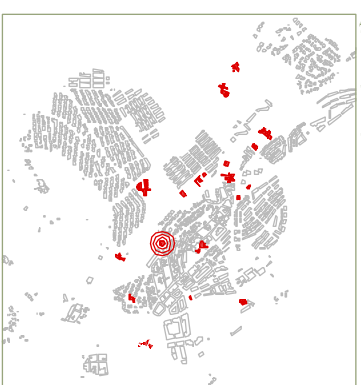
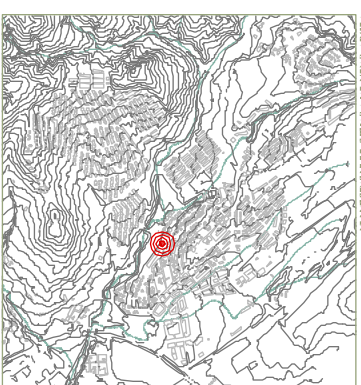
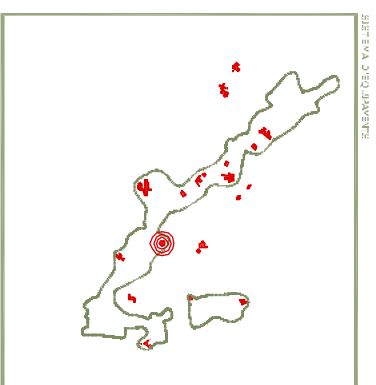
SISTEMA VIARI



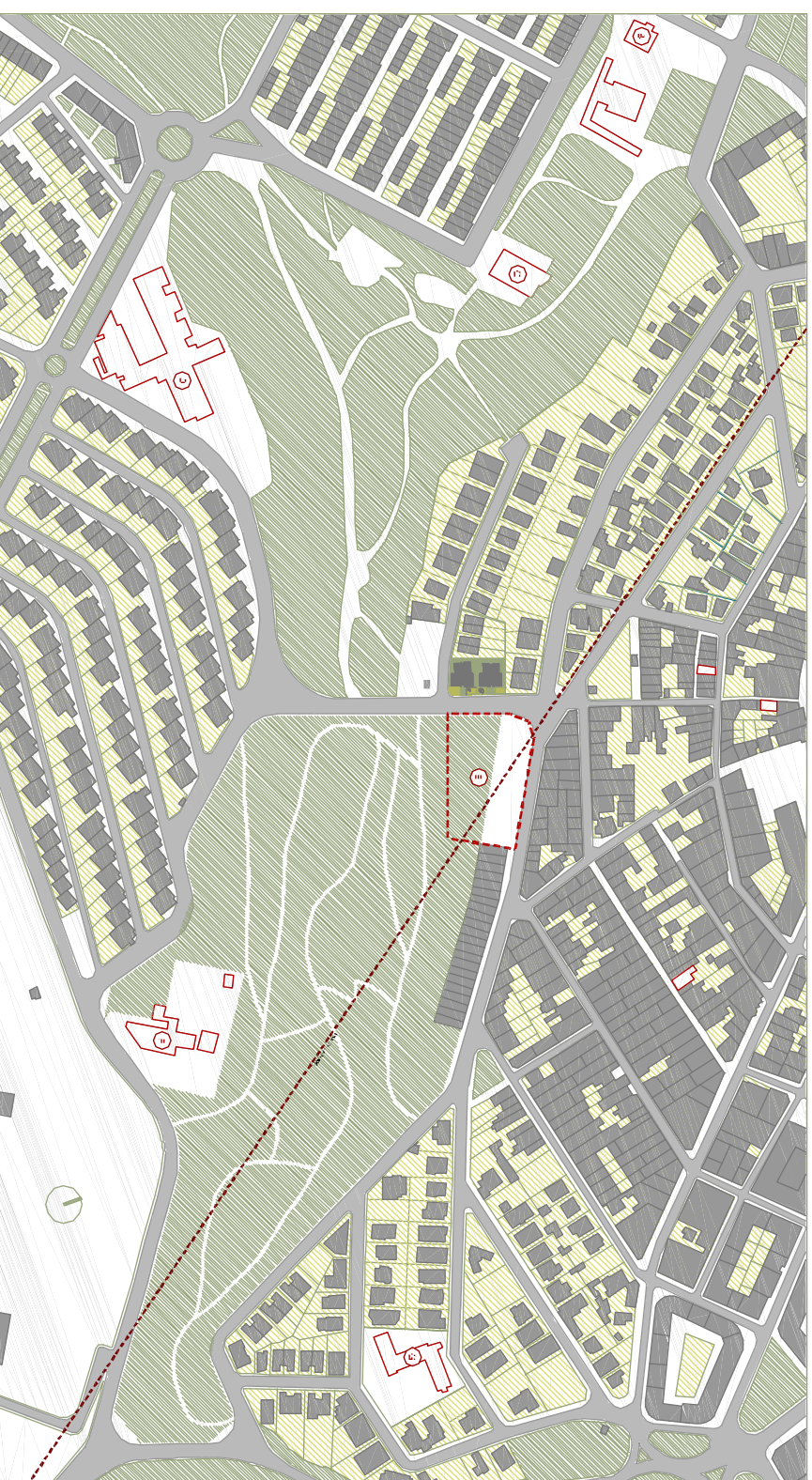
SISTEMA TERCERÀ



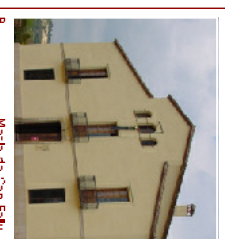
EQUIPAMENTS: PAUTA D'IMPACTE



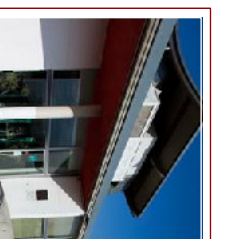
EMPLAÇAMENT



A. Escola Puñfrost Sala



B. Escola de Sant Pau



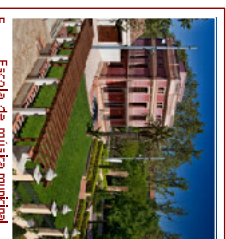
C. Biblioteca municipal



D. Escola Onca de Salamanca



E. Centre Cívic La Betzuca



F. Escola de música municipal



G. Escola El Turonet



H. Escola de Ff. CC.