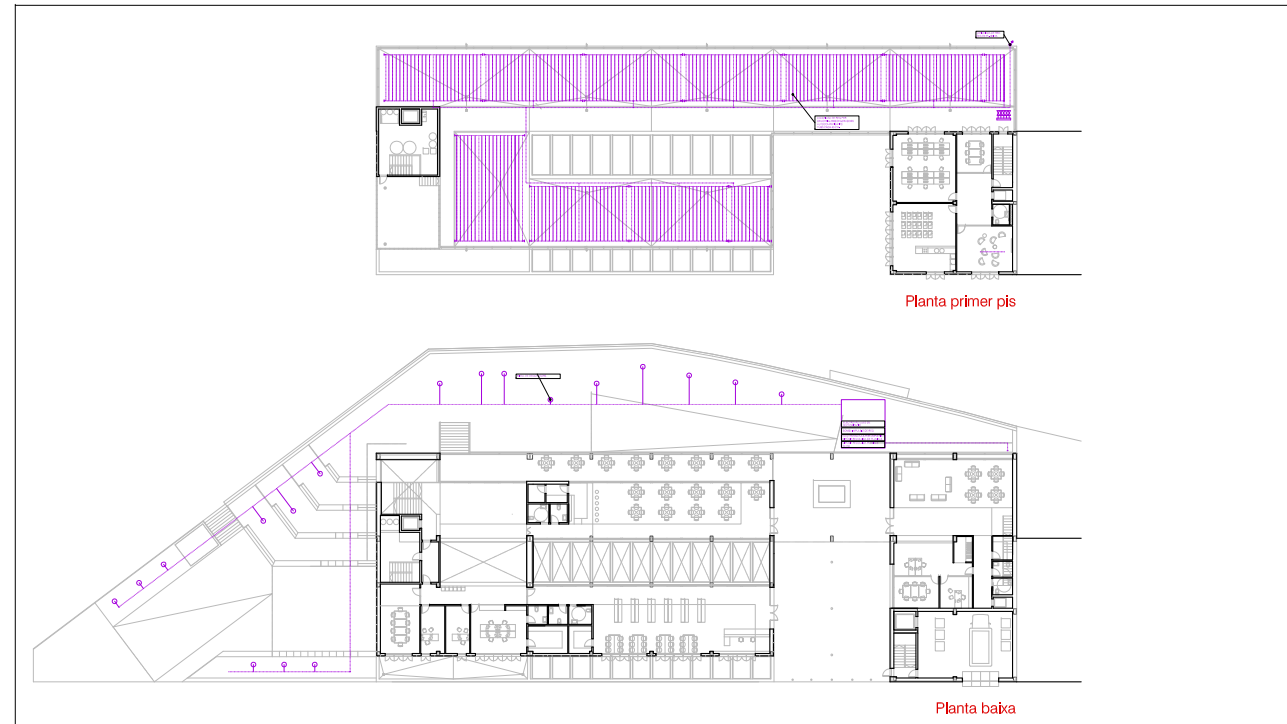


Instal·lacions

Instal·lació sanejament i reg

La xarxa de sanejament existent al municipi consisteix en col·lectors que discorren pels carrers perimetrals. La xarxa de sanejament és separativa. La connexió a aquesta xarxa municipal, es realitzarà considerant un punt per a la xarxa de fecals, degut a que els pluvials arriaran amb una xarxa independent fins un dipòsit soterrat situat sobre el pas enterrat del museu que servirà de emmagatzematge pel subministrament de reg. Aquest dipòsit disposarà de un sobreïdor que abocarà al exterior l'aigua excendent. Caldrà disposar de bombes d'impulsió a les plantes soterranis del museu per extreure les aigües fecals. Paral·lel a la pantalla de formigó hi haurà una canal de recollida per les possibles filtracions, mitjançant un tub de drenatge es connectarà a la bomba per extreure les aigües.



Instal·lació prevenció-evacuació incendis

Es consideren tres sectors d'incendis diferenciats: Museu i casal de barri. El bar-restaurant i l'arxiu tenen sortida directa al carrer, o a espai exterior segur.

■ Sector 1 Museu ■ Sector 2 Bar-Centre arxiu ■ Sector 3 Casal de barri



Instal·lació calefacció / refrigeració

Es proposa una instal·lació a quatre tubs per donar fred i calor de manera simultània a les diferents zones de edifici, amb un climatitzador de tractament d'aire primari general i unitats interiors pel tractament específic de cada zona, i un altre climatitzador específic per la sala gran d'exposició del museu que tractarà el seu propi aire de climatització i ventilació.

La maquinaria principal es col·locarà sobre les cobertes dels edificis. Es diferenciaran dos grups d'instal·lacions. Un per al museu i un altre pel casal de barri.

■ Grup Museu ■ Grup casal de Barri — Extracció — Impulsió

