

## Instal·lació elèctrica - II·luminació

### Instal·lació elèctrica

Estació transformadora: donada la gran dimensió del projecte, és necessari col·locar-ne una. Se situa a la plaça d'accés al museu des del parc, aprofitant el desnivell topogràfic. Té accés independent per a la companyia.  
 Quadre general de protecció: a partir de PET es distribueix als diversos quadres generals de protecció segons cada programa.  
 Computadors: cada espai diferencial disposarà d'un comptador de consum elèctric.  
 Dispositius de comandament i protecció: aquesta caixa comptarà amb els ICP, IGA, ID, PIA i connexió a terra. Se'n disposarà una a cada espai diferencial.  
 Xarxa de posada a terra: tot element metàl·lic d'importància es connectarà a la xarxa de posada a terra.  
 Il·luminació d'emergència: es troba a part del circuit general, comptant amb sistemes d'emmagatzematge d'energia que permeten el seu funcionament durant més d'una hora.

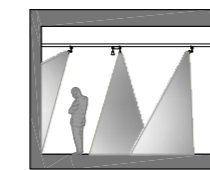
### Lluminàries

- Lluminària en suspensió:**  
Projector individual multidireccional model Avant de Lamp. Estructura de suport independent. S'utilitza a les sales d'exposició del museu.
- Lluminària en suspensió:**  
Downlight pendular industrial model Hangar-20 de Lamp amb reflector de policarbonat protegit amb vidre. S'utilitza a les sales d'exposició del museu, magatzems i passos.
- Lluminària de superfície:**  
Model Finelamp 4x28W de Lamp. S'utilitza al centre de documentació especialitzat i a les aules del casal de barri.
- Lluminària encastrable puntual:**  
Downlight model Kubic 2x28W. S'utilitza a les zones de serveis.
- Lluminària aèria per a dues i per a quatre làmpares reflectores:**  
Model Puzzle 2xPAR30 75W. S'utilitza a la sala d'actes i a les sales de reunions.
- Lluminària en suspensió:**  
Downlight de superfície mitjançant doble cable d'acer model Satina E-27. S'utilitza al bar.
- Lluminària en suspensió:**  
Downlight pendular model Mininyes de Lamp amb reflector de policarbonat. S'utilitza al bar.
- Lluminària per a exteriors per a encastar en sostres i parets fusta:**  
Lluminària model Xtrema 80 de Lamp. S'utilitza a les zones exteriors de bar i jardí.

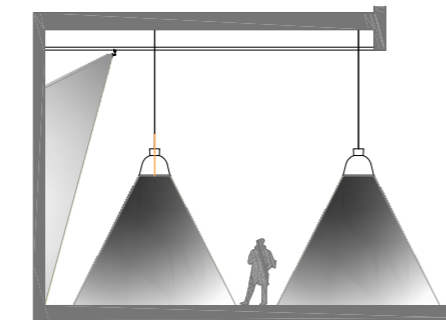
### Críters d'Il·luminació

Zones d'exposició: il·luminació general + il·luminació flexible i direccional adaptada per als diferents usos i amb sistema de regulació de la intensitat.  
 Taulells: una il·luminació concentrada sobre el pla de treball facilita la identificació per part de l'usuari. De 500 a 600 lx.  
 Bar restaurant: zona d'esbarjo. Es contempla la possibilitat de ser utilitzat com a espai de lectura. De 200 a 500 lx.  
 Vestibul: il·luminació general de 250 a 400 lx.  
 Taules i zones de treball: il·luminació uniforme i intensa sobre el pla de treball. De 500 a 600 lx.  
 Centre de documentació especialitzat: per a les prestatgeries, la solució més efectiva és la llumera lineal perquè la llum banya el pla vertical i il·lumina perfectament el llibre dels llibres. De 400 a 600 lx.  
 Magatzem: llum fluorescent amb filtres contra els rajos ultravíols, ja que aquest tipus de llum no desprèn calor. De 200 a 300 lx.  
 Espais de circulació: de 150 a 300 lx.  
 Serveis: de 100 a 200 lx.  
 Espais exteriors: il·luminació encastrada en els porxos.

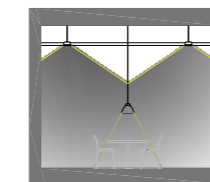
### Esquemes de les lluminàries



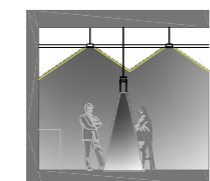
1 Avant



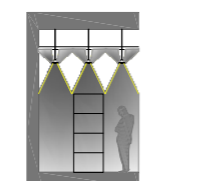
1+2 Avant + Hangar-20



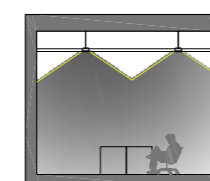
4+7 Kubic + Mininyes



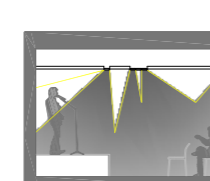
4+6 Kubic + Satina



3 Finelamp



4 Kubic



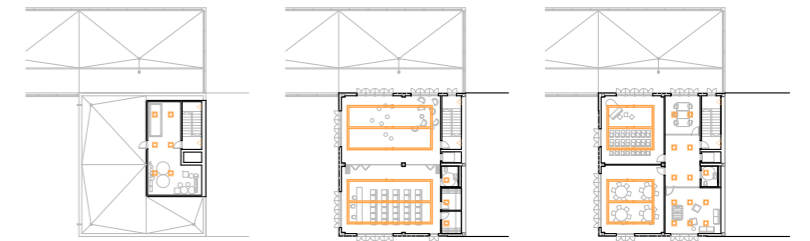
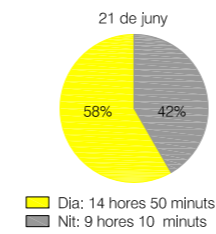
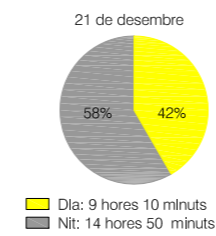
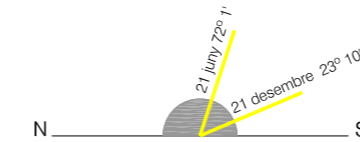
5 Puzzle

### Telecomunicacions

RIT: instal·lació d'equips de telefonia i telecomunicacions per cable. Situat a la planta soterrani -1.  
 RITS: instal·lació d'equips per a la captació i tractament de les senyals de ràdio, televisió i satèl·lit. Situat a la coberta.

### Estudi de l'assoliment a l'hivern i a l'estiu

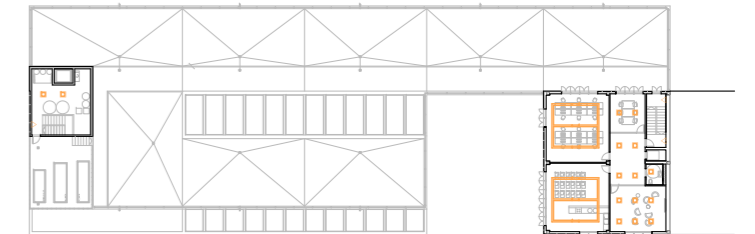
Estudi de l'angle d'incidència del sol en els dies més desfavorables de l'any. A l'hivern, el dia més desfavorable és el 21 de desembre degut a la manca de llum. A l'estiu, el 21 de juny, és el dia que entrarà més llum a l'edifici.



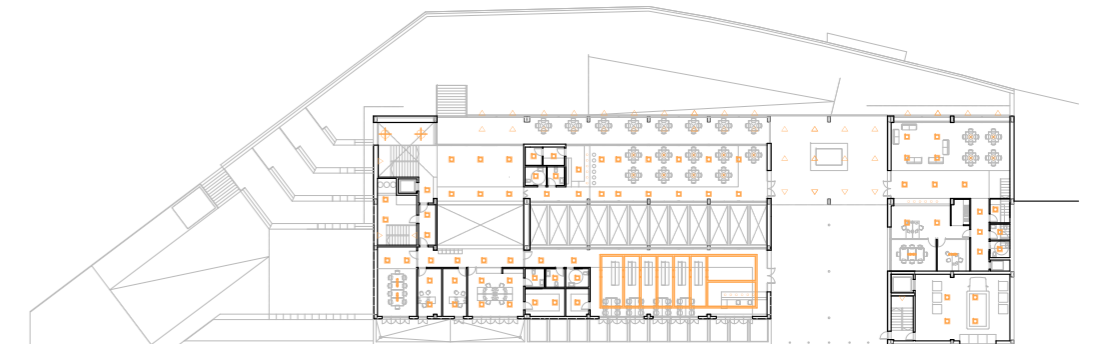
Planta coberta

Planta tercer pis

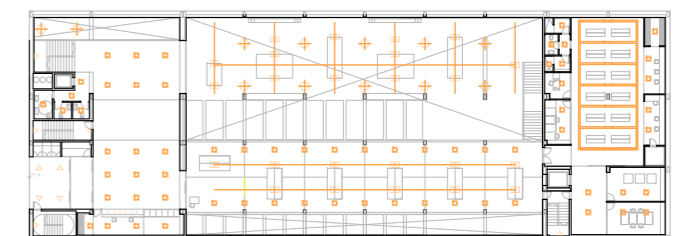
Planta segon pis



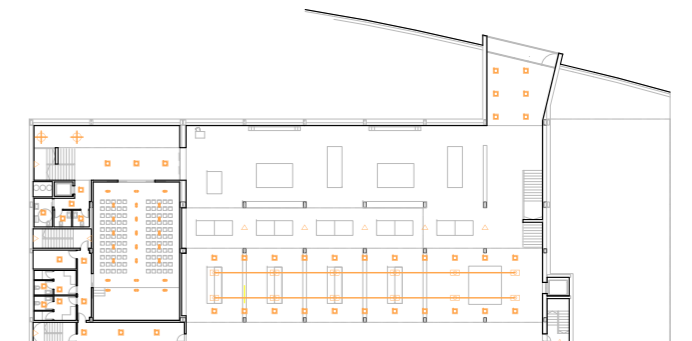
Planta primer pis



Planta baixa



Planta soterrani -1



Planta soterrani -2