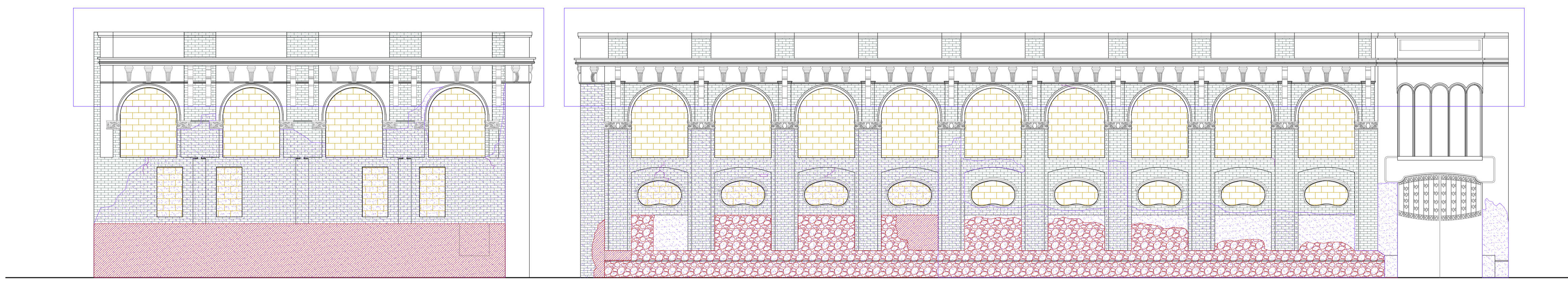
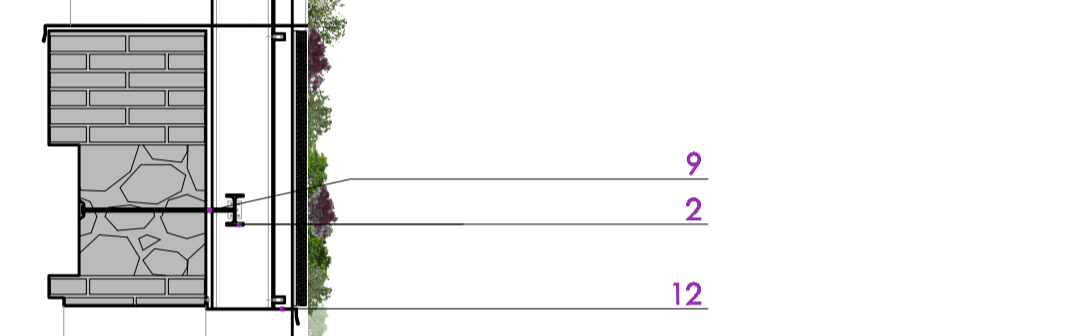


- ESPECIFICACIONS TÈCNiques**
1. Perfil HEB300 d'ancorament del mur existent i sustentació de la perfilada d'alumini
  2. Lliga d'ancorament dels placs en perfil PE100
  3. Perfilada d'alumini
  4. Mur existent
  5. Plantació d'espècies vegetals segons el clima de la zona
  6. Sistema de rec de gota a gota autoconcentrat
  7. Membrana polilè 100g/m² amb substrat mineral
  8. Panell d'espuma de PVC g-10 impermeable
  9. Connexió entre el mur existent i la nova estructura d'acer
  10. Placa d'ancoratge
  11. Canal de recollida d'aigua sobra
  12. Xapa d'alumini plegada per formació d'ampit



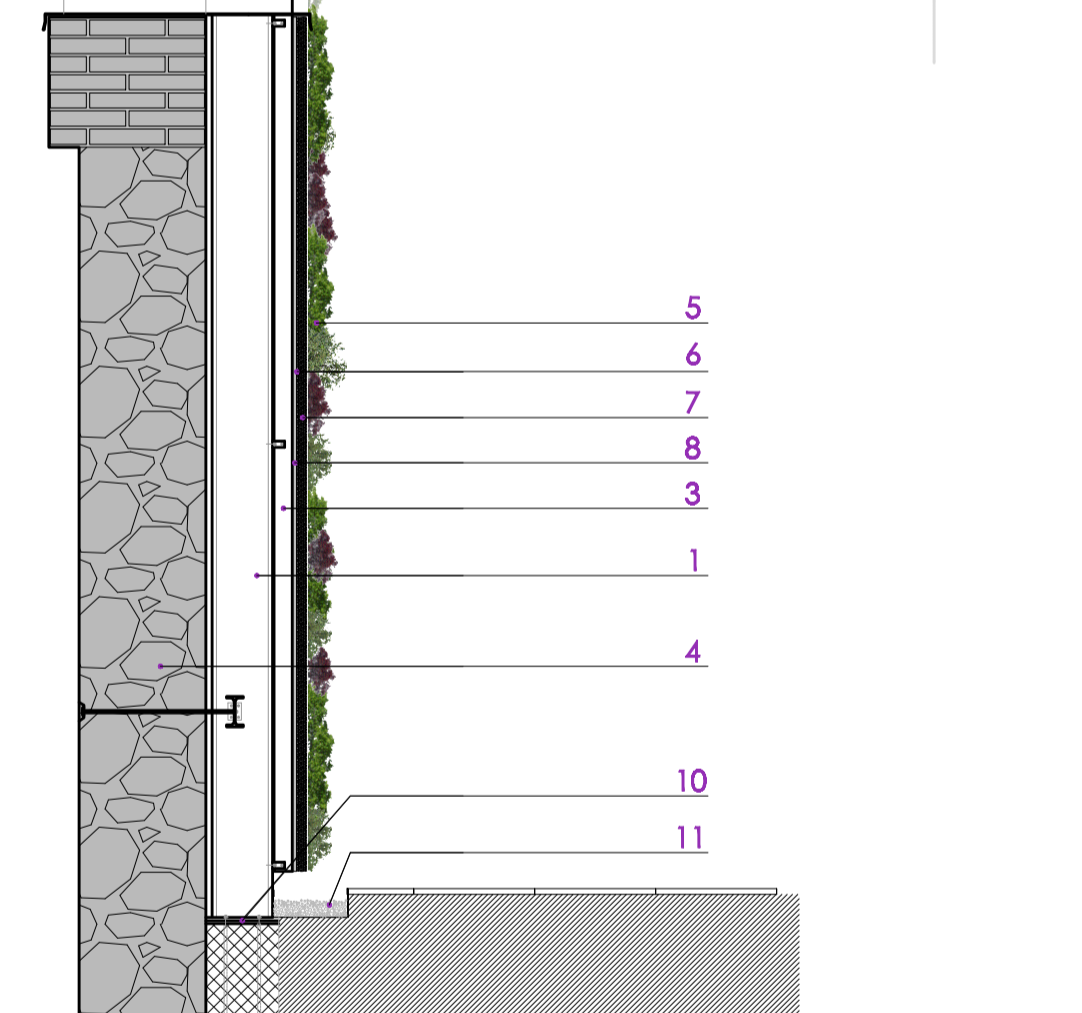
- Utilització de materials diversos, maó massís, pedra... Tapjat de les obertures amb tobacans
- Falla d'arebosat per culpa de la humitat que es filtra des del terra
- Desprendiments de material, col·locació d'una malla de seguretat
- Esquerdes i peces que falten
- Enderroc



9  
2  
12

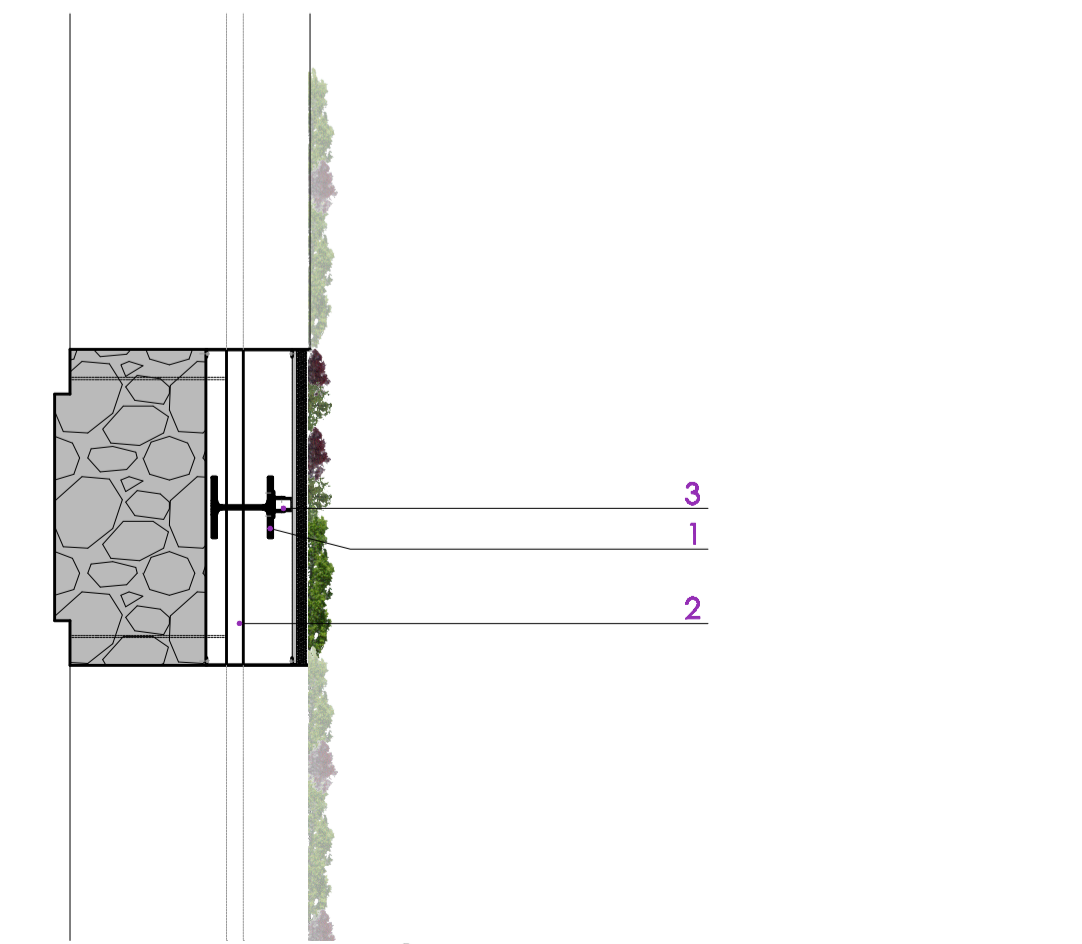


Vista interior de les restes de la fàbrica    Tobacans que cobreixen les obertures, peces que falten    Estructura i sostre de la fàbrica    Xarxa de seguretat    Desprendiment del mosaic de l'entrada, porta d'accés actual



5  
6  
7  
8  
3  
1  
4  
10  
11

SECCIÓ SOLUCIÓ CONSTRUCTIVA

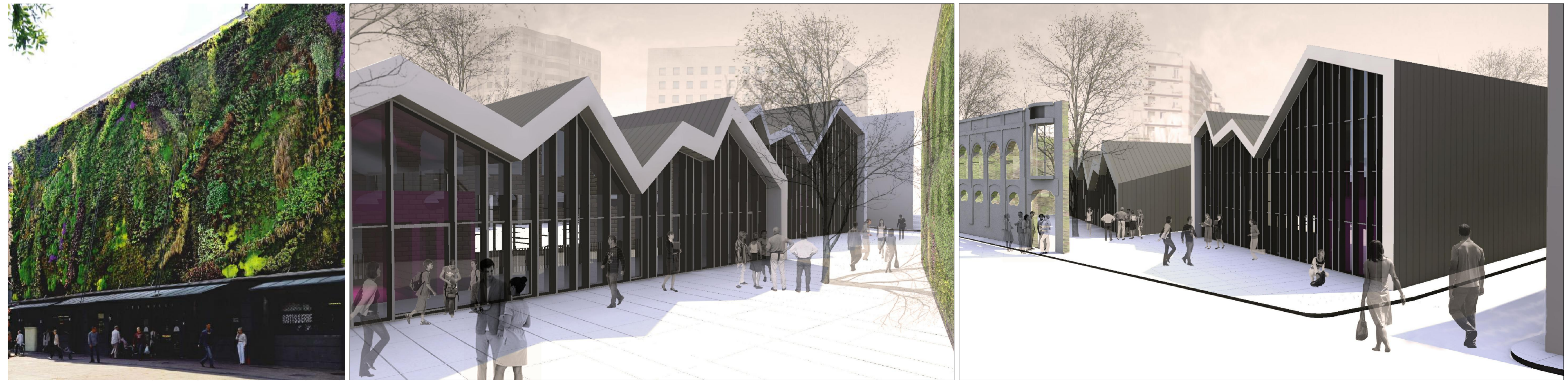
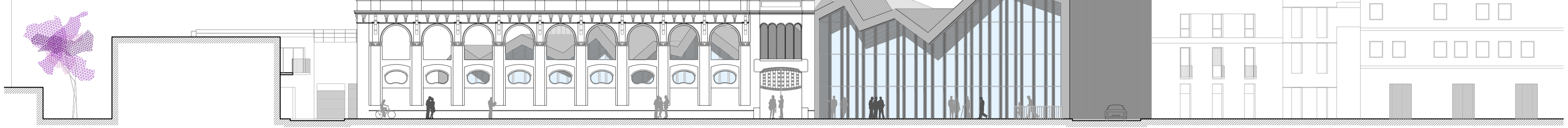


3  
1  
2

PLANTA SOLUCIÓ CONSTRUCTIVA DEL MUR VEGETAL

ACTUACIÓ

- Enderroc de la part interior de la fàbrica per la seva degradació.
- Col·locació de perfil metàl·lic per la subjectió de la façana que deixarem.
- Enderroc de les tobacans que cobreixen les obertures i col·locació d'un ampit metàl·lic per impedir futures filtracions de l'aigua.
- Restablir peces que manquen i trobar solució a les esquerdes existents.
- Arebosar la façana de marbre per tal de recuperar l'imatge que tenia originalment.
- Restaurar el mosaic de l'entrada.
- Tratar l'òxid de la porta d'entrada i pintar-la per tal d'evitar futures oxidacions.
- Col·locació d'un mur vegetal a la part interior de la façana.



PARADISE PARK CHILDREN'S CENTRE, LONDRES