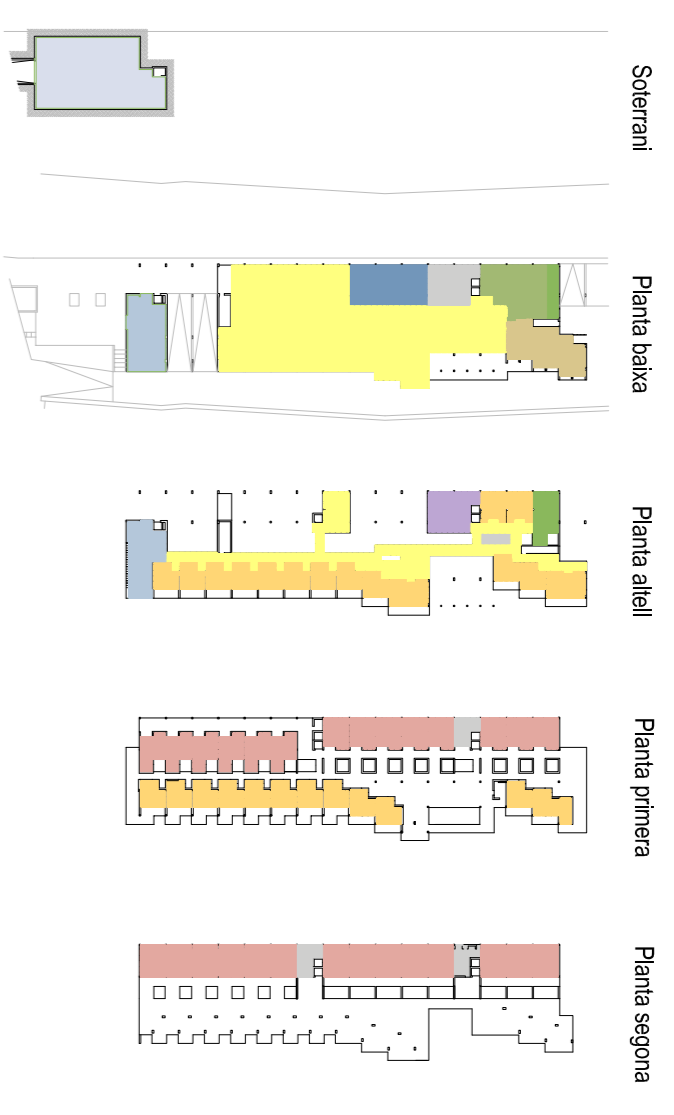


CRITERIS DE LA INSTAL·LACIÓ

COMPARTIMENTACIÓ EN SECTORS DINCEMI

Els sectors d'incendi de l'edifici es diferencien de manera general entre el sector d'equipaments propis de l'hotel, serveis i les diferents habitacions/apartaments del mateix. L'ús previst per aquest cas serà residencial públic. Havent de tenir en compte, en aquest cas, que cada sector no excedirà els 2500m². Fora de l'edifici tindrem el punt d'informació i l'aparcament semibotivert com a sectors botivert aïllats de l'edifici.



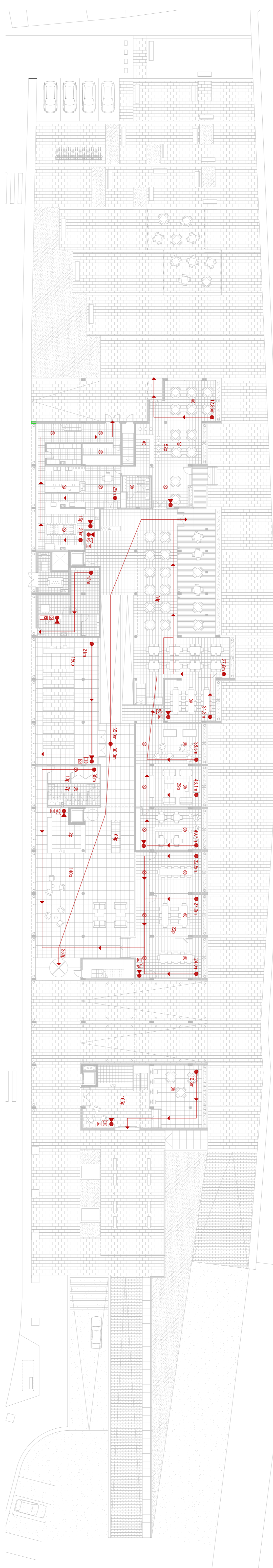
Sectors	Sup. construïda (m ²)	Resistència a foc
Vestíbul passadisses, sales de TV i lectura, menjador, bars, local menjador	1414 m ²	EI-60
Bugaderia	132 m ²	EI-120
Magatzem	80 m ²	EI-120
Sales exposicions	140 m ²	EI-60
Bar	160 m ²	EI-60
Habitacions	83 m ²	EI-20
Habitacions	26 m ²	EI-60
Punt d'informació	54 m ²	EI-60
Aparcament	190 m ²	EI-120
Portes, ascensors i panells entre sectors d'incendi		EI-60 - C5
Conduïdes d'habitacions entre sectors		EI-60

OCUPACIÓ		Nº DE SORTIDES I LONGITUDS DELS RECORREGUTS DEVIACUACIÓ	
Zona, tipus d'activitat	Superfícies	Capacitat (m/personal)	Capacitat Projecte
Plantilla			
Plantilla baixa			
Vestíbul	280	2	140
Sales de reunions	110	22	22
Sales de TV i lectura	145	5	29
Sala exposicions	150	1	150
Menjador (p. assignades)	48	1,5	84
Bar (p. assignades)	128	1,5	32
Bar (p. altres)	10	0,5	20
Cuina	45	3	15
Instal·lacions	75	25	25
Banyos	20	2	20
Magatzem	40	3	13,4
Punt d'informació	165	1	165
Plantilla aïllat			
Passos	320	2	160
Habitacions	2014	20	20
Habitacions	124	3	22
Bugaderia	80	2	27
Magatzem	55	3	19,4
Administració	45	3	15
Plantilla primera			
Passos	750	2	375
Habitacions	2015	20	19,5
Habitacions	5414	20	37,8
Passos	5414	2	57
Vestibulars	17	3	57
Instal·lacions	750	2	375
Plantilla segona			
Instal·lacions			

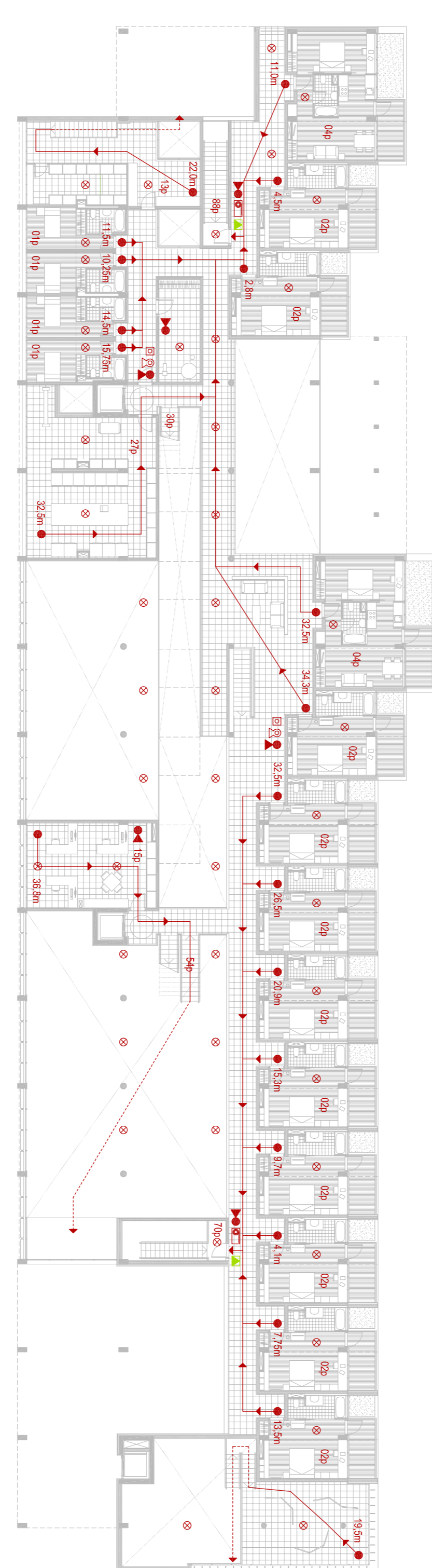
DIMENSIONAL DELS MITJANS DEVIACUACIÓ		DIMENSIONAL DELS MITJANS DEVIACUACIÓ	
Mida	Zona	Condició	Dimensional
Passos	Sales de reunions	A-1) 200 > 0,8m	253/200 = 1,26m
	Sales de TV i lectura		222/200 = 1,11m
	Sala exposicions		150/200 = 0,75m
	Menjador		113/200 = 0,56m
	Bar		58/200 = 0,29m
	Punt d'informació		163/200 = 0,81m
	Plantilla aïllat		
	Escaleres	A-1) 160 > 1,20m	416/200 = 2,08m
	Bugaderia		84/200 = 0,42m
	Magatzem		91/160 = 1,20m
	Administració		64/160 = 1,20m
	Habitacions		70-3-15-2 + 160 x 1,2m
	Habitacions		88-3-113 + 160 x 1,6m
	Plantilla primera		
	Habitacions		
	Vestibulars		
	Plantilla segona		
	Instal·lacions		

DEFINICIÓ DE LES INSTAL·LACIONS DE PROTECCIÓ CONTRA INCENDIS
Extintors portàtils: un extintor 21A-113B a 15m del recorregut d'evacuació i a zones de risc alt.
Bocals d'incendi equipats: a 5m de la sortida i a 25m de qualsevol punt d'evacuació. Si la superfície construïda excedeix de 500m².
Sistemes de detecció d'incendis: La superfície construïda excedeix de 500m², és necessari.
Extintors d'emergència: Recorregut d'evacuació amb il·luminació 1 lux a nivell del terra i de 5 lux en els equips i requis de protecció (quarans alentes).
Hidrant exterior: La superfície construïda està entre 2000 i 100.000m² per tan, 1 hidrant.

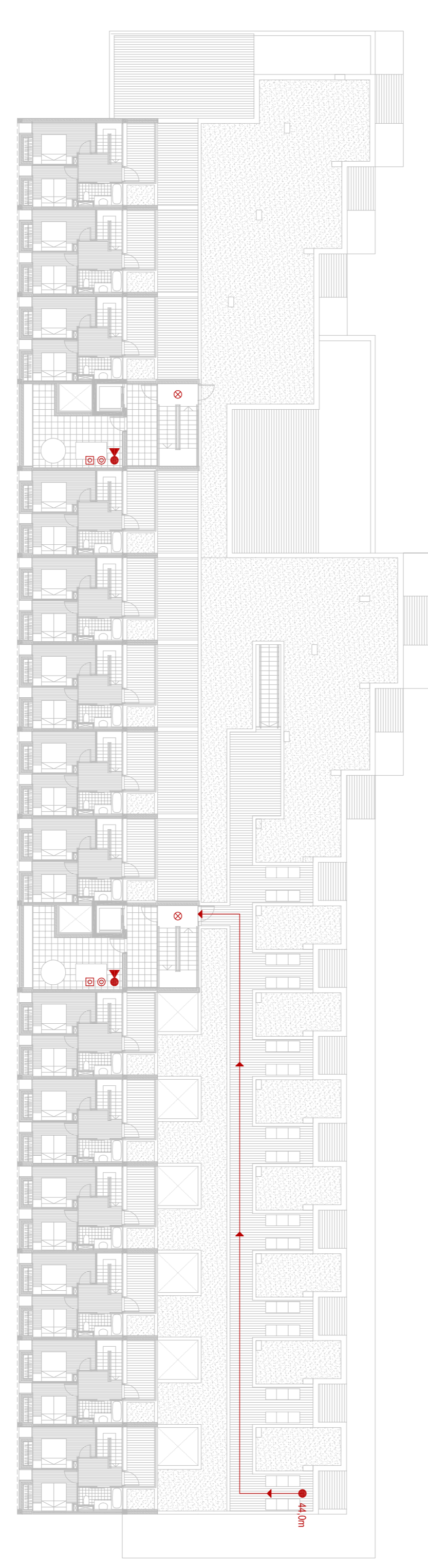
PLANTA BAIXA



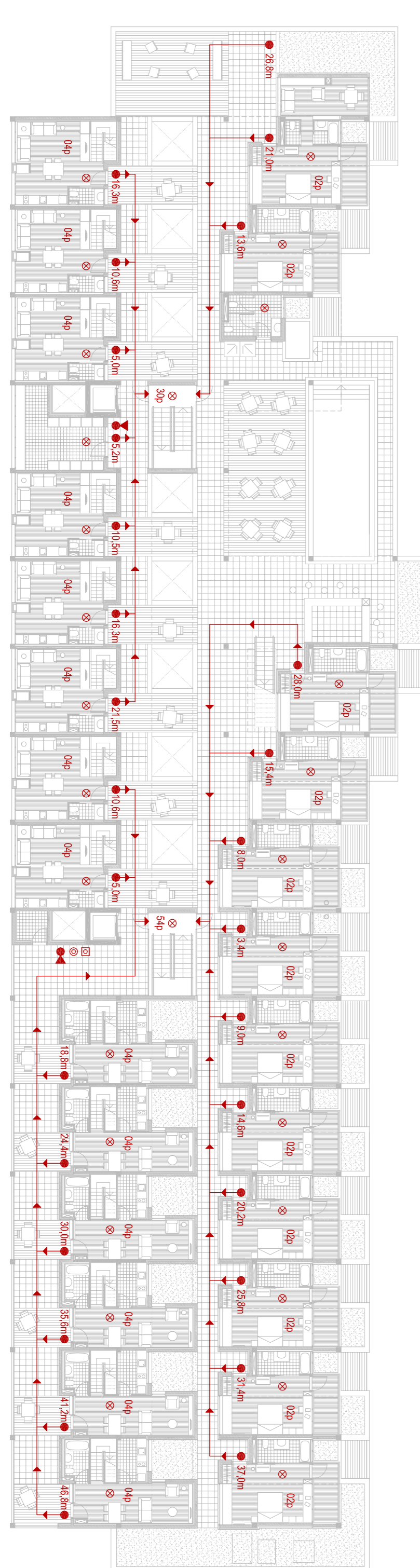
PLANTA ALTELL



PLANTA SEGONA



PLANTA PRIMERA



PLANTA COBERTA

