



PLANTA BAIXA

La instal·lació elèctrica i de telecomunicacions es connecta a la xarxa pública des d'un únic punt d'abastiment. A partir d'aquest punt es distribueix a cadascuna de les diferents sales, en funció de l'abastiment que s'hi doni, a partir d'una caixa general de distribuïdor. Es disposa d'un únic comptador, en aquest cas per tot el bloc d'habitatges.

DEFINICIÓ DELS SISTEMES APLICATS
Xarxa elèctrica: Es necessitarà la instal·lació d'una estació transformadora donada les dimensions i requeriments de l'edifici. Aquesta estació estarà situada a planta baixa d'entre d'un recinte d'edifici accessible als del carrer (deputament venídic).

S'instal·larà un grup electrogèn per al subministrament de la xarxa d'energia principal, per tal de poder treure profit en cas de fallada de la instal·lació elèctrica principal.

Instal·lació de telecomunicacions: Esta composta per la instal·lació de telèfon, Internet, ràdio, televisió i satèl·lit. Dura banda veïna el RTT (Regime d'instal·lacions de Telecomunicacions Interiors) que subministra la xarxa de telecomunicacions per cable: telèfon i Internet, i el RTS (Regime d'instal·lacions de Telecomunicacions Superior), que subministra les telecomunicacions per satèl·lit: ràdio, televisió.

Ocupació
 Il·luminació artificial: L'estratègia a seguir en aquests casos ve determinada en funció de si patrem de les peces d'equipament de l'edifici o bé, de les unitats habitacionals.

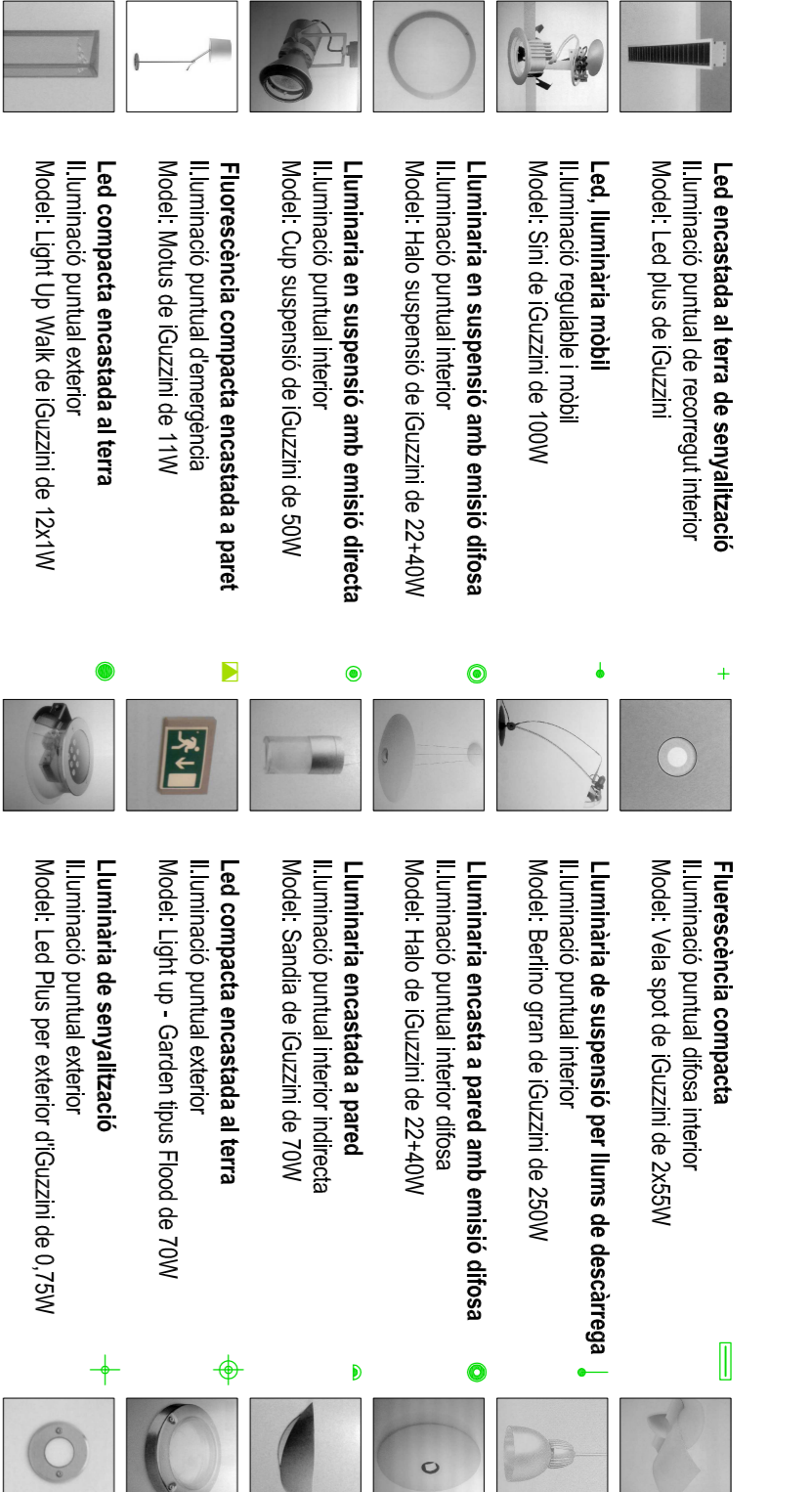
En el primer cas, es preferirà aconseguir una il·luminació difusa en la posició dels llums; en el vestíbul i menjador. Es disposaran llums lineals o puntuals que indiquen l'accés a les sales o de les diferents habitacions, així com en els punts on sigui necessària major intensitat.

Per tal de garantir una il·luminació adaptada amb llum indirecta, cal garantir un mínim de nivell lumínic:

Zona - Us	Lumínicitat
Vestíbul, zones comunes	100 lux
Administratiu	500 lux
Sales de reunions	300 lux
Sala exposició	300 lux
Menjador	300 lux
Restaurat	300 lux
Cuina	200 lux
Bodega	150 lux
Habitacions	200 lux
Apartaments	200 lux

DEFINICIÓ DEL TIPUS DE LUMINÀRIES UTILITZADES

	Fluorescència encastrada al sostre Il·luminació puntual interior Model: Halo modul fluorescent d'alt-VOL de 54W
	Halogènia compacta encastrada al sostre Il·luminació puntual interior Model: Laser line de Guzlin de 20W
	Luminiària de sostre incandescent Il·luminació puntual interior Model: Full de Guzlin de 42W
	Led penjants a un carril del sostre Il·luminació puntual interior orientable inferior Model: Led suspensiu de Guzlin de 22-40W
	Luminiària de peu Il·luminació regulable i orientable inferior Model: Robert Dudley
	Lampara d'halogenur metàl·lics Il·luminació amb emissió indirecta Model: Escudo de Guzlin de 70W
	Led encastrada al terra de senyalització Il·luminació puntual interior Model: Led Plus de Guzlin
	Led encastrada al terra amb emmissió indirecta Il·luminació puntual interior Model: Light UP Walk de Guzlin de 12x11W
	Fluorescència compacta Il·luminació puntual interior Model: Halo spot de Guzlin de 2x55W
	Luminiària de suspensió amb emmissió indirecta Il·luminació puntual interior Model: Halo de Guzlin de 22-40W
	Luminiària encastrada a paret Il·luminació puntual interior Model: Sènica de Guzlin de 70W
	Led compacta encastrada al terra Il·luminació puntual exterior Model: Light up - Garden Plus Flood de 70W
	Fluorescència compacta amb emmissió indirecta Il·luminació puntual exterior Model: Led Plus per exterior de Guzlin de 0,75W



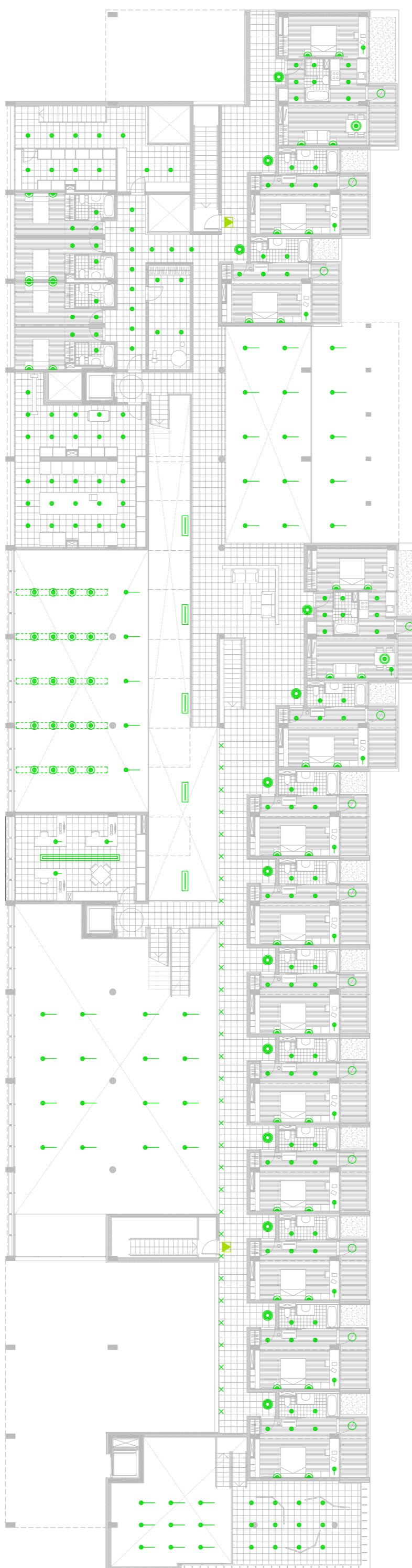
PLANTA SEGONA

LEGENDA

	Conducte elèctric
	Punt de llum
	Interruptor
	Interruptor comutador
	Enllaç de senyalització
	Press de TV
	Press de telèfon
	RTT
	PDU - Punt d'accés a l'usuari
	Registre de pas
	Equip d'energia
	Equip d'energia
	Llumenera de senyalització d'emergència
	Llumenera de senyalització d'emergència

- CTE DB HE3: Estandar d'energia. Eficàcia energètica de les instal·lacions d'il·luminació NORMALITAT APLICADA

PLANTA ALTELL



PLANTA COBERTA

