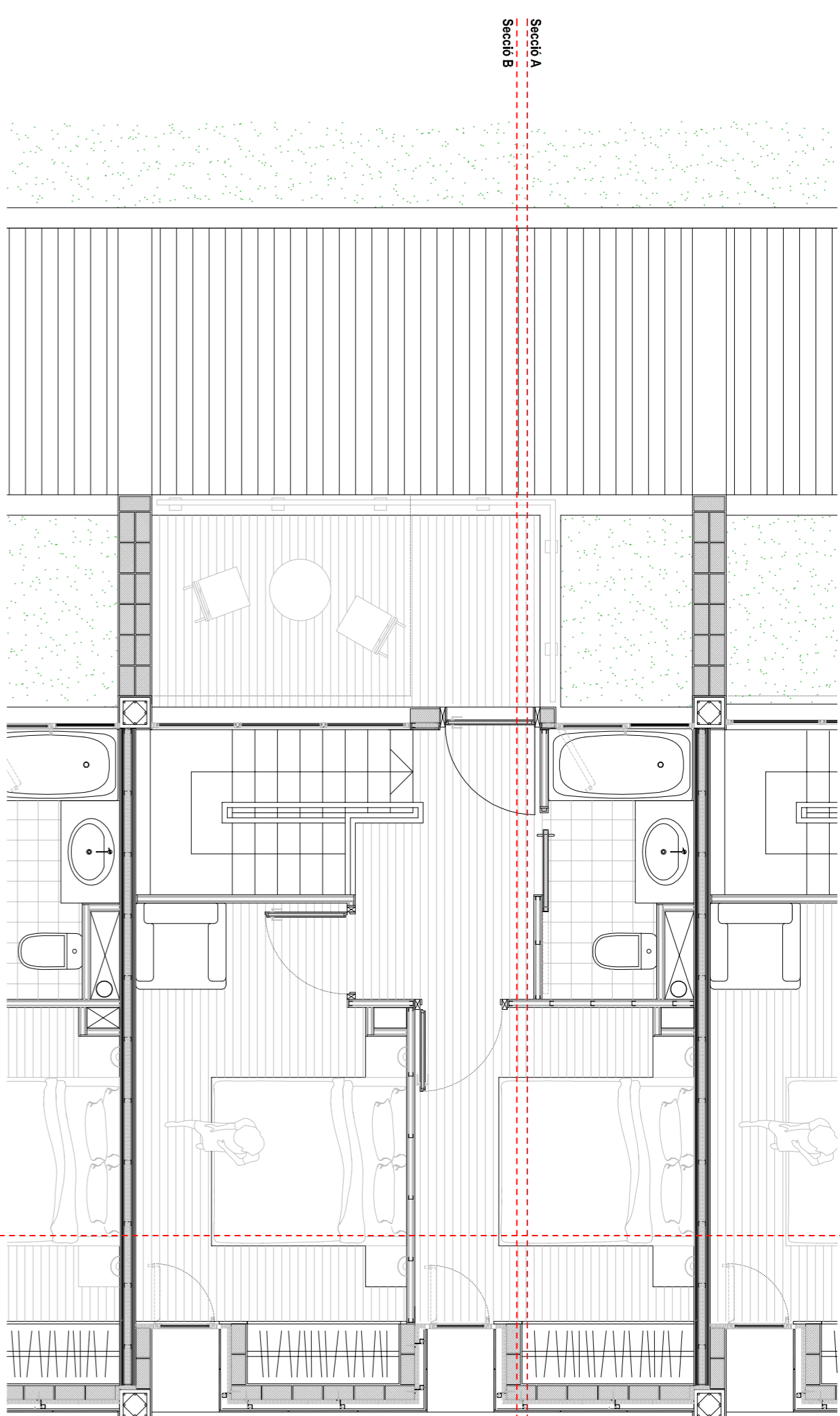
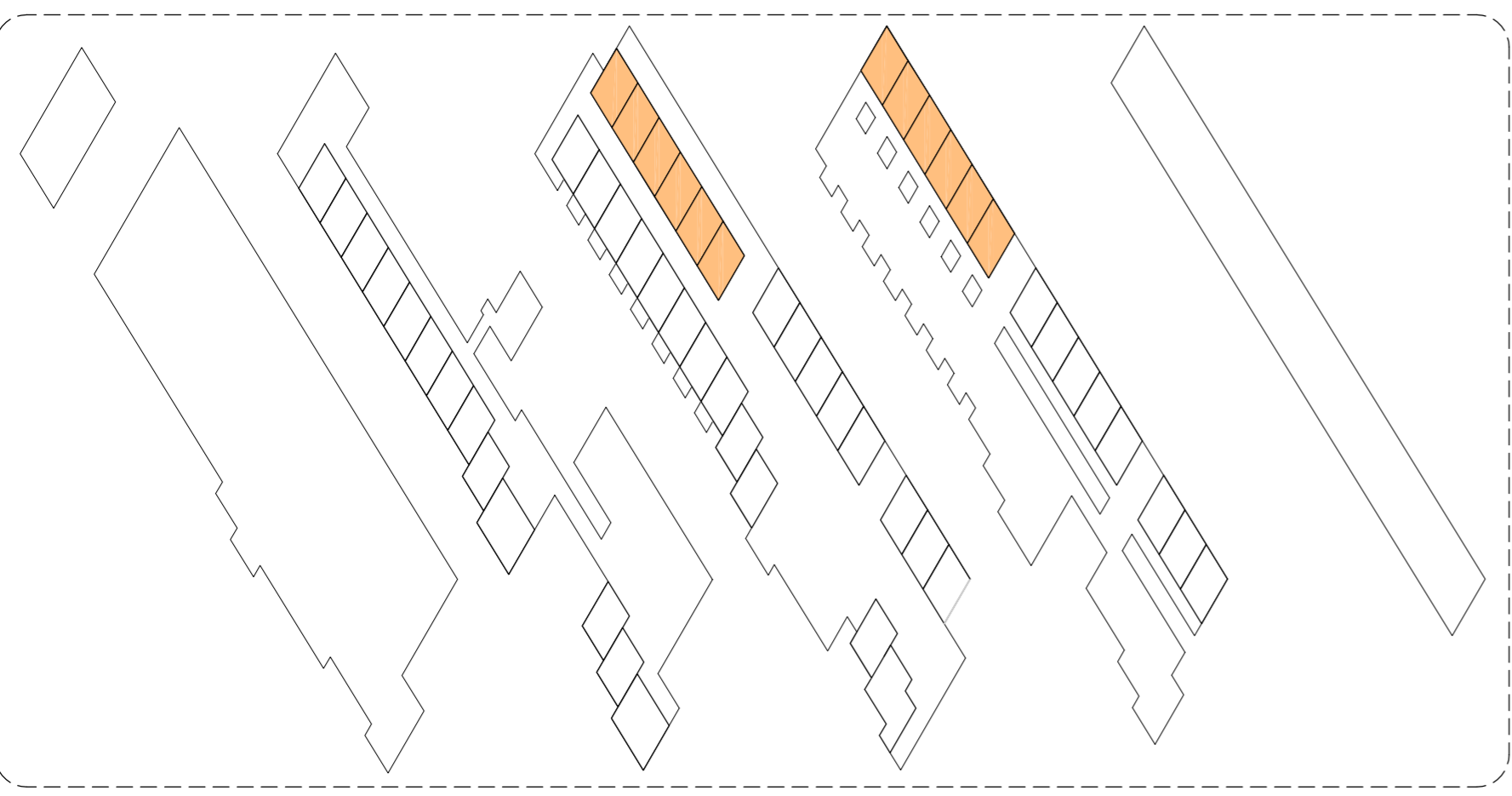
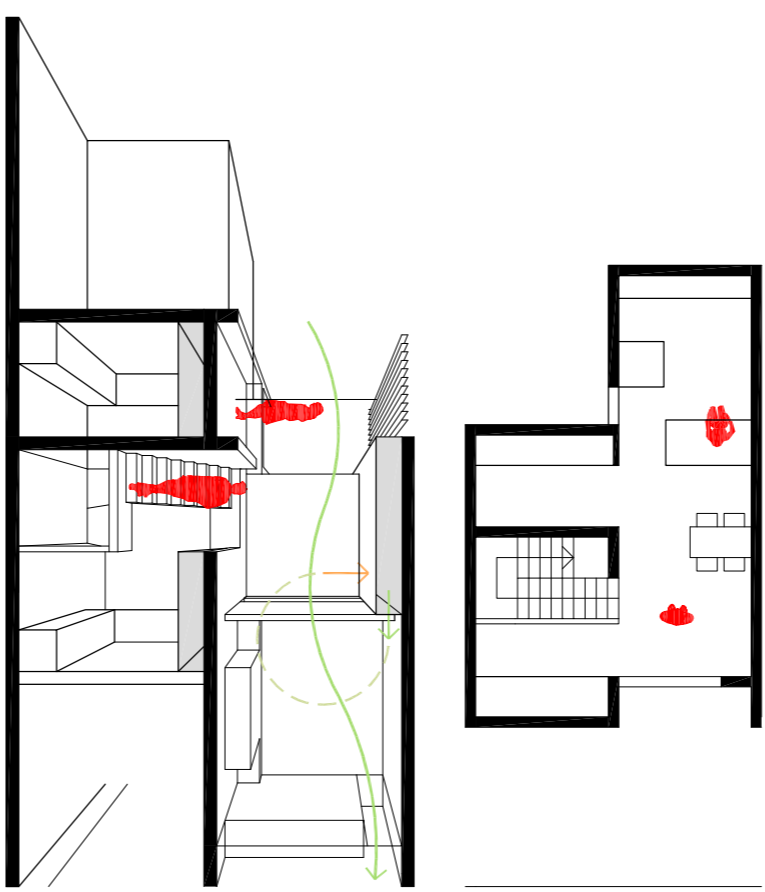
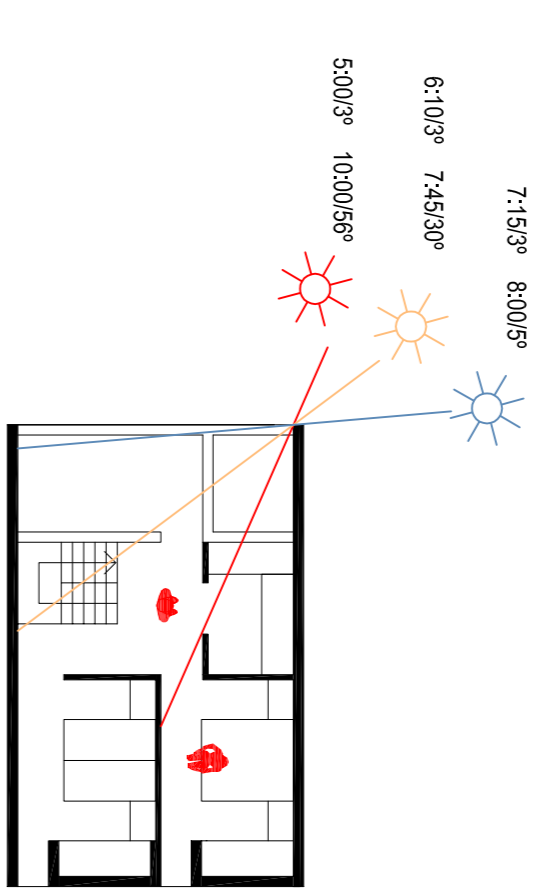
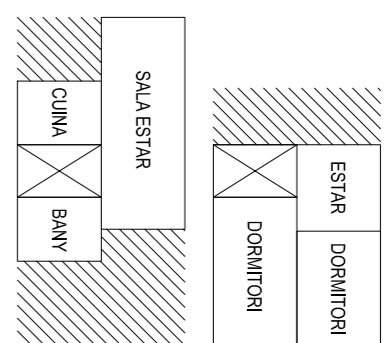


En aquest cas, la tipologia es defineix com un apartament tipus duplex amb accés en el seu nivell inferior disposant les mateixes sales que en el cas anterior però accedint des de la planta urbana. Aquest accés de l'apartament es realitza amb la terrassa extensa de l'habitatge inferior i s'accedeix amb una rampa amb accés a la planta de la rampa.

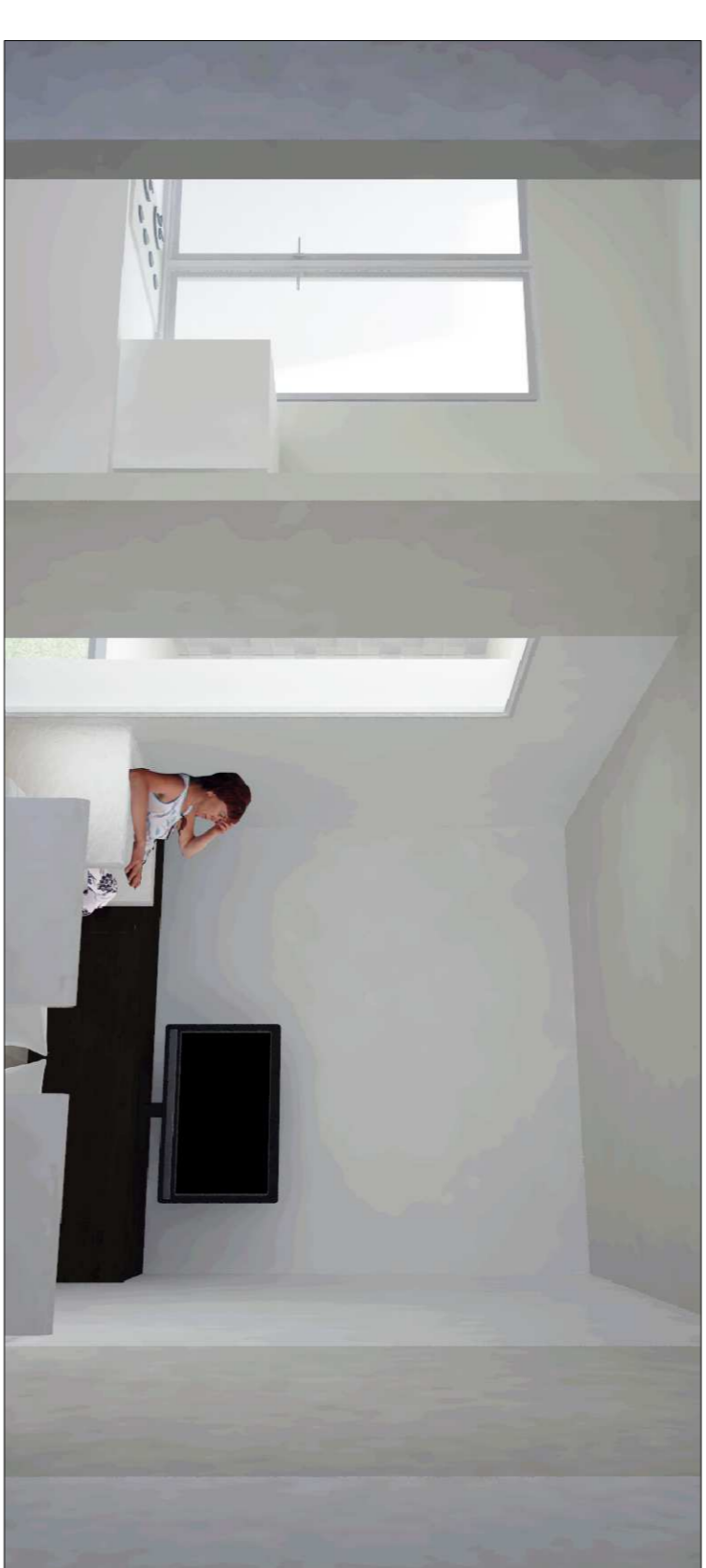
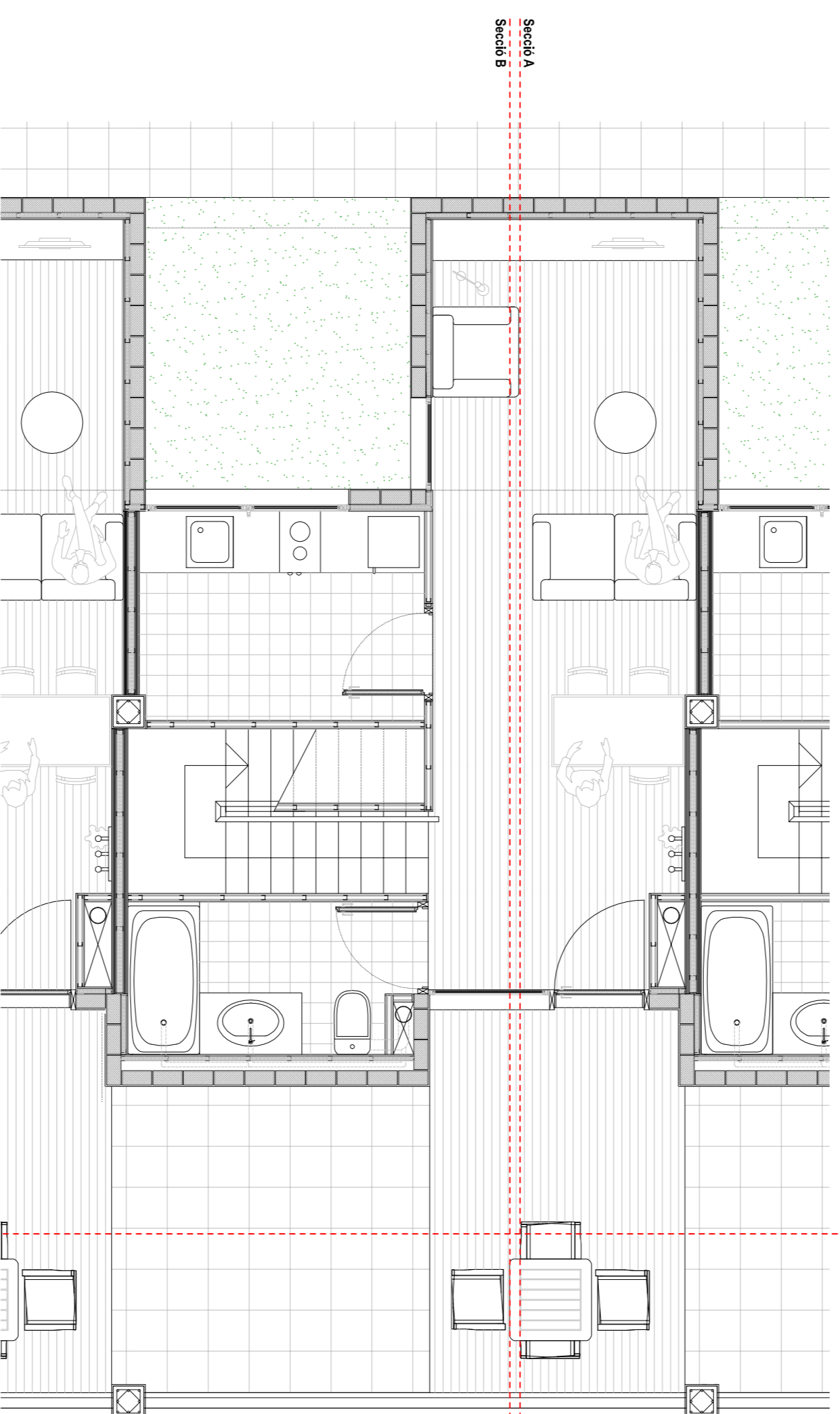
El nivell superior es destina per a les habitacions, de la mateixa manera que en el cas anterior.

Quadre de superfícies (Superfície útil)

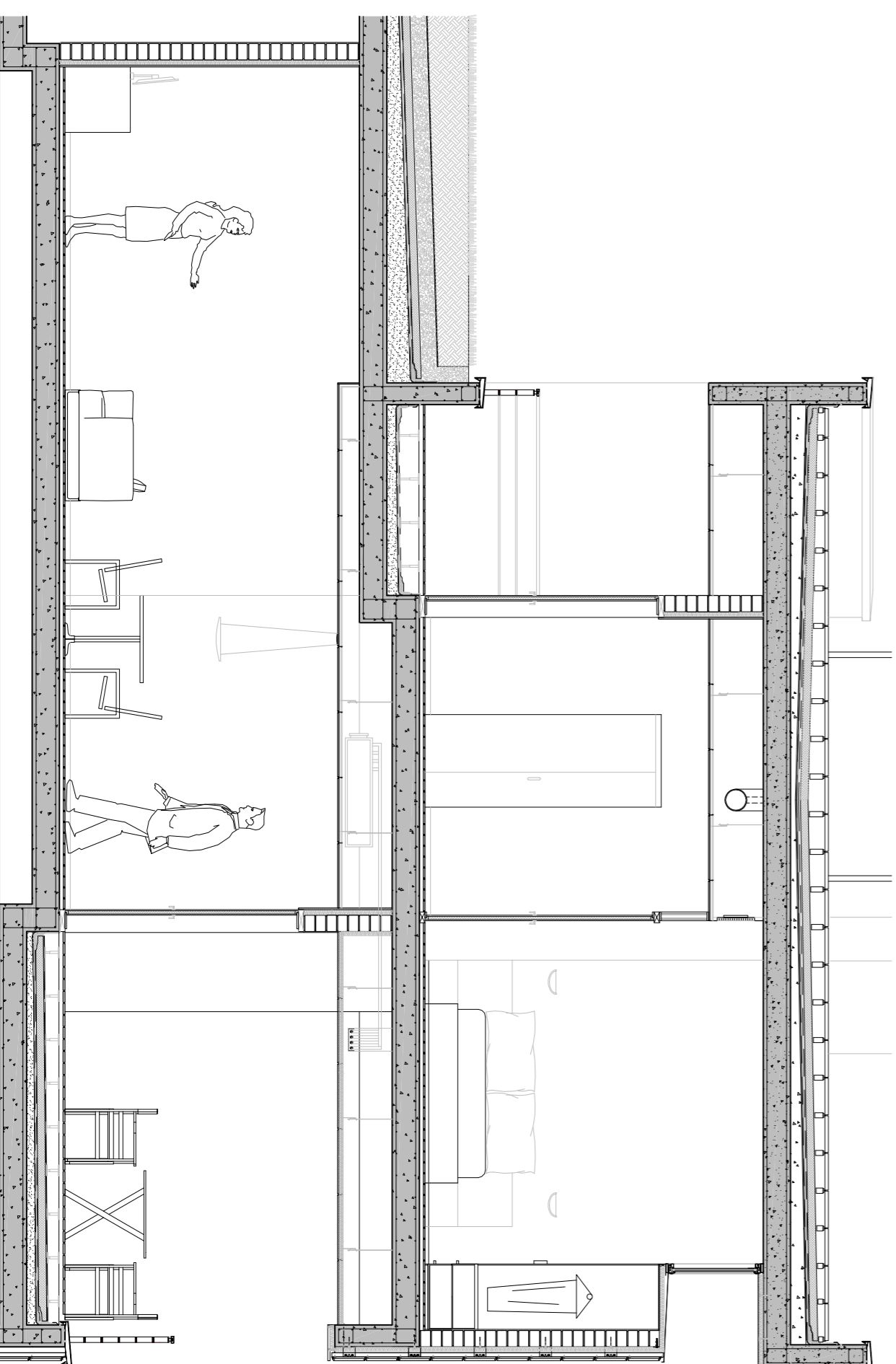
Passos i escala	3,20 m ²
Bany	8,50 m ²
Cuina	5,00 m ²
Sala estar	15,10 m ²
Sala estar-habitacions	8,25 m ²
Dormitori 1	7,95 m ²
Dormitori 2	9,55 m ²
Total	57,55 m²
Ratio (m ² útil / persona)	14,39



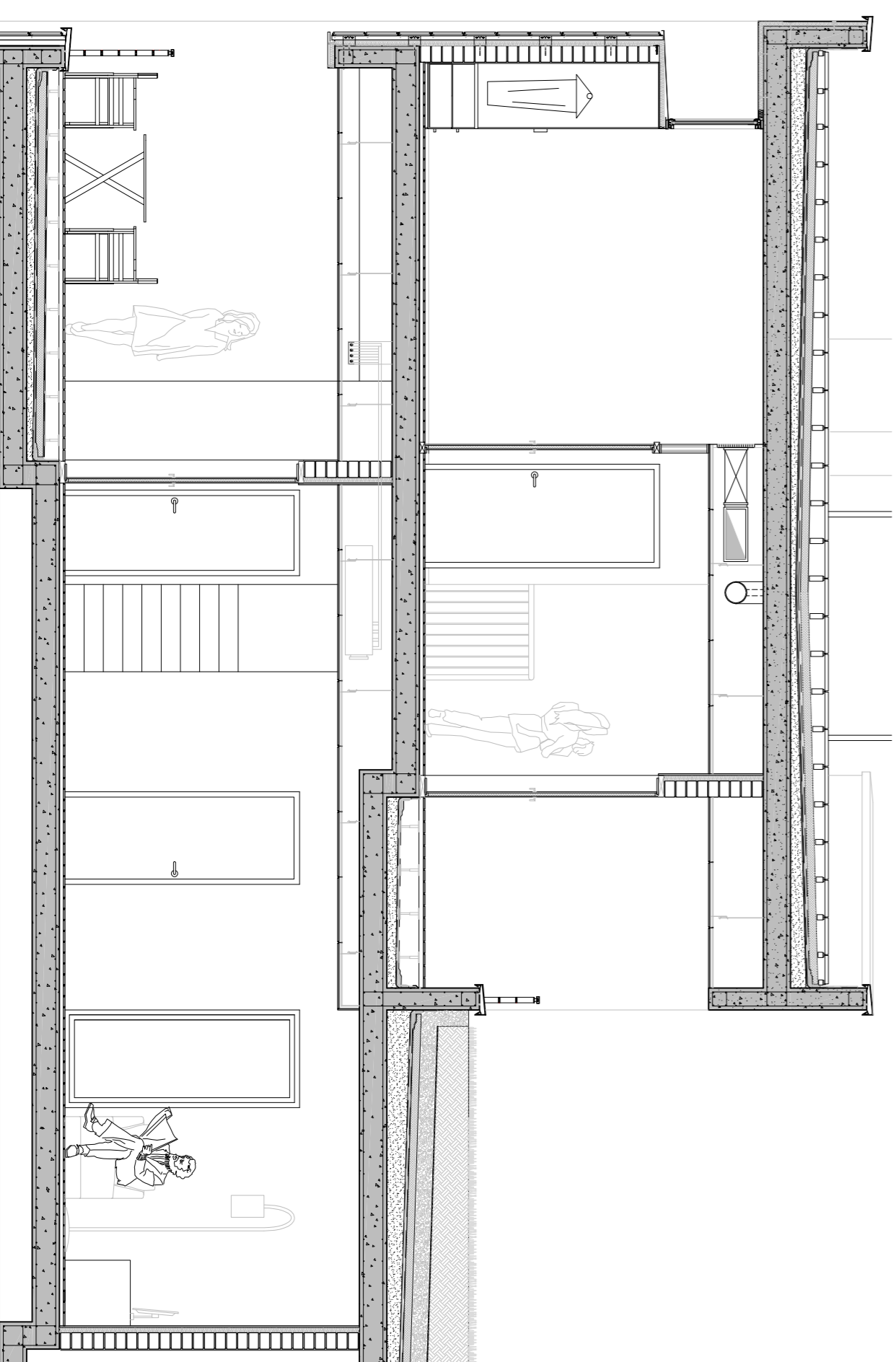
Planta - nivell inferior



Secció A



Secció B



Secció C

