

HABITACIONS

La unitat de habitació es defineix com un volum format per dues peces diferenciades com són el dormitori i el bany.

L'objectiu de les diferents unitats es genera per edifici 1, donat el cas, per licenciar el dret de construir que té l'ajuntament de les aïllades, com en un lloc on ambdues unitats per tal de poder optimitzar el màxim desenvolupament i les vistes cap al riu.

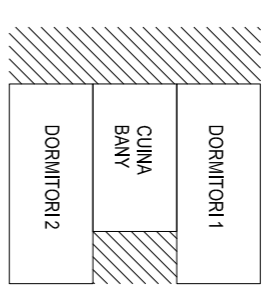
Quadre de superfícies

Superfície útil	
Dormitori	20,00 m ²
Bany	5,30 m ²
Total	25,30 m²
Ratio (m ² útil / persona)	
	12,15

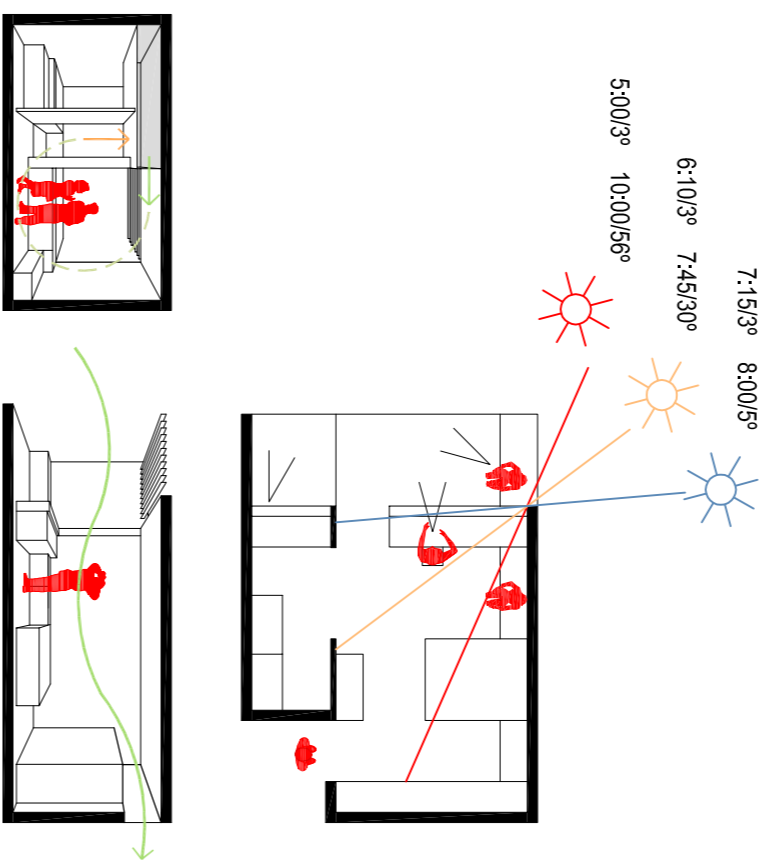
La unitat de habitació especial es caracteritza per incorporar un mòdul addicional d'estar en el seu funcionament amb un o dos usuaris, i d'una nova habitació per tal de poder convertir-la en un apartament per a més usuaris. Aquesta habitació es dona disposant el mòdul i unitat al mòdul central separant les dues estances d'estar que es reconfiguren sense alterar els reactors entre els espais.

Quadre de superfícies

Superfície útil	
Dormitori 1	13,85 m ²
Dormitori 2	13,85 m ²
Cuina	3,90 m ²
Bany	3,85 m ²
Passos	5,00 m ²
Total	40,45 m²
Ratio (m ² útil / persona)	
	20,22(p)/10,12(p)

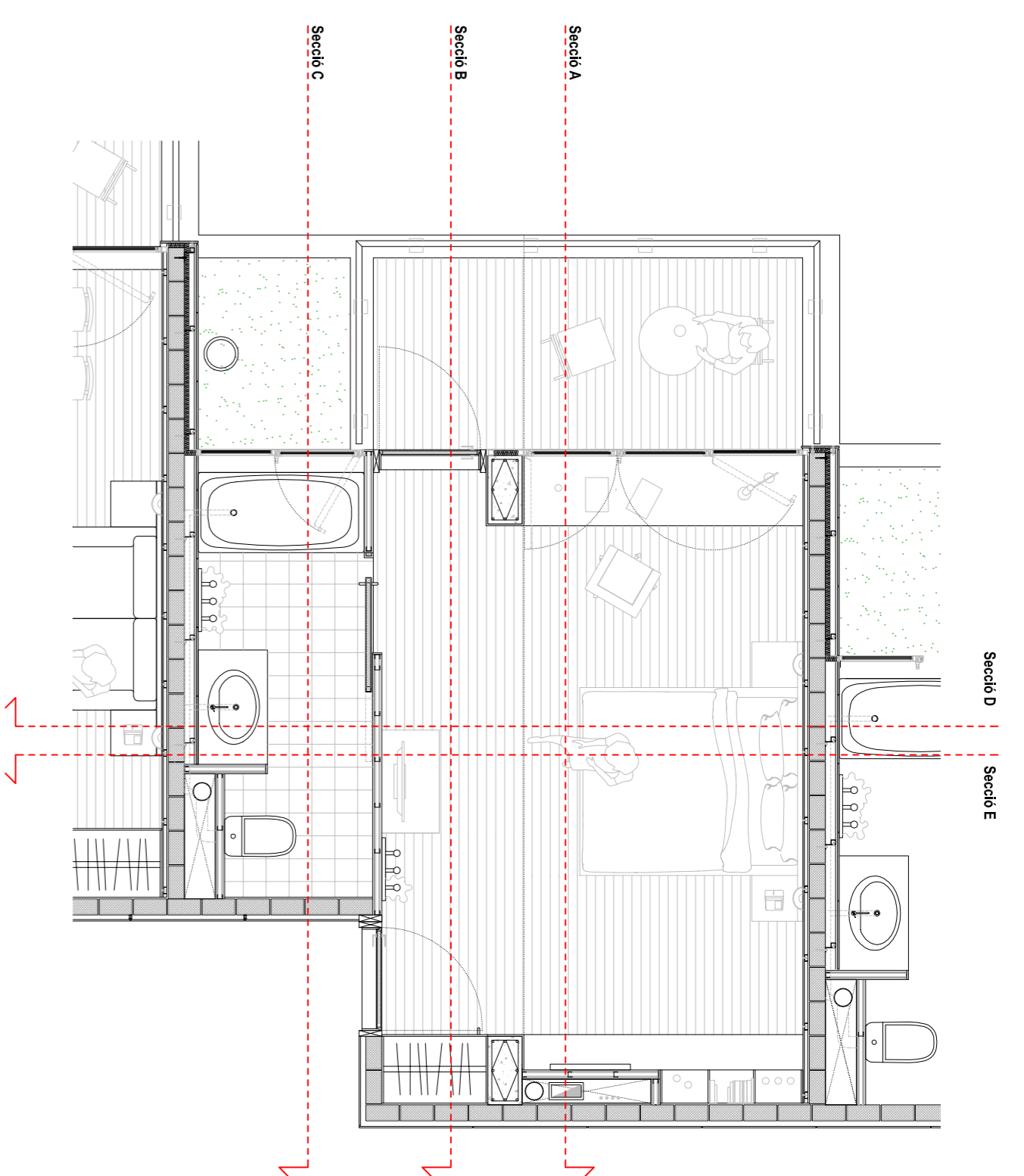


7:15º 8:00º
6:10º 7:45º
5:00º 10:00º

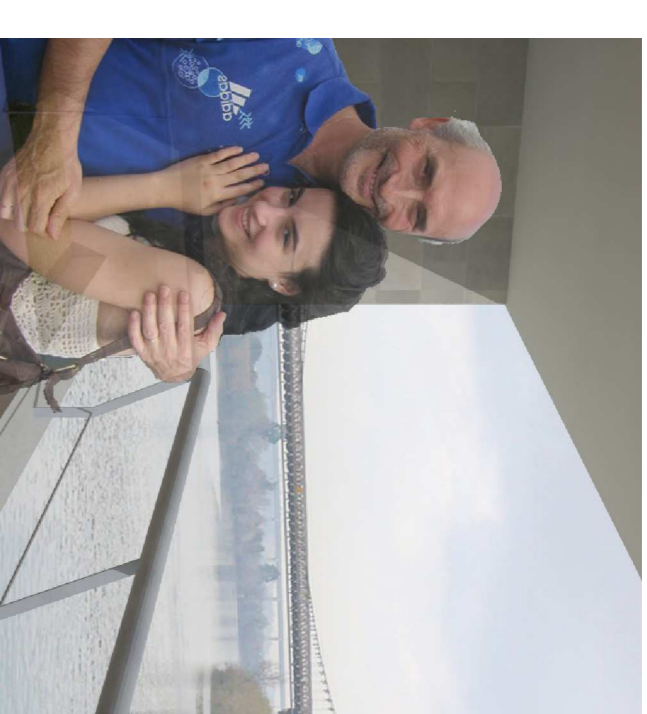


HABITACIONS TIPUS

Planta

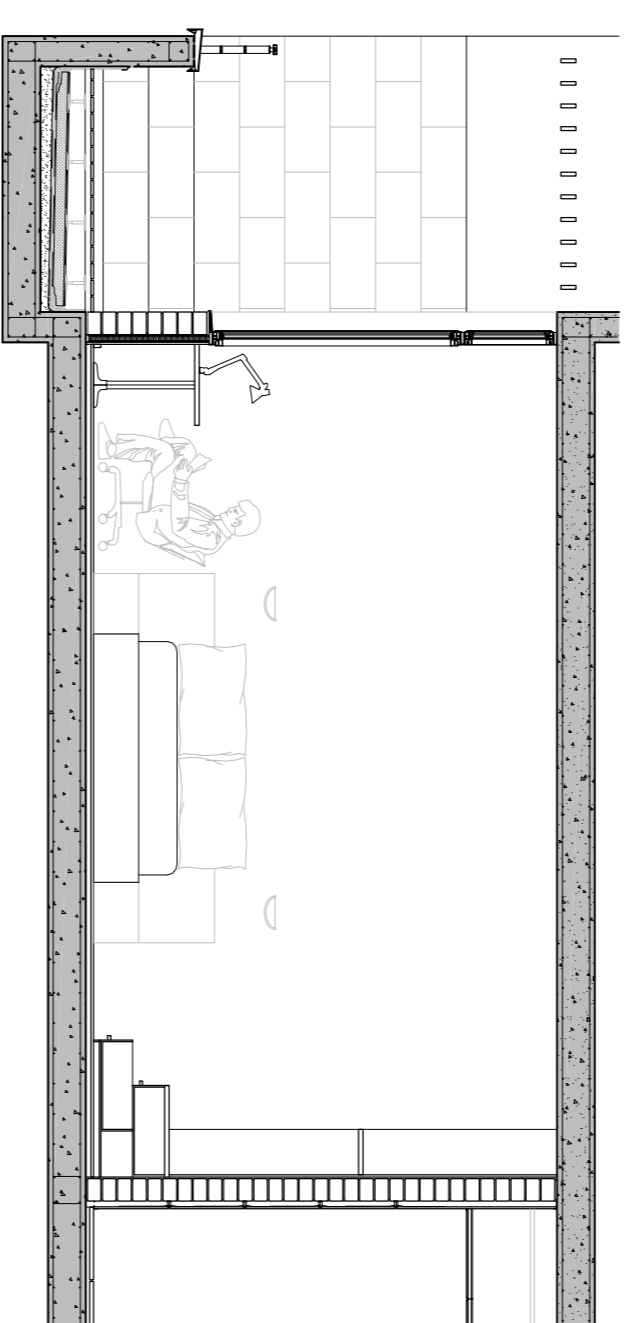


Vises



Secció D

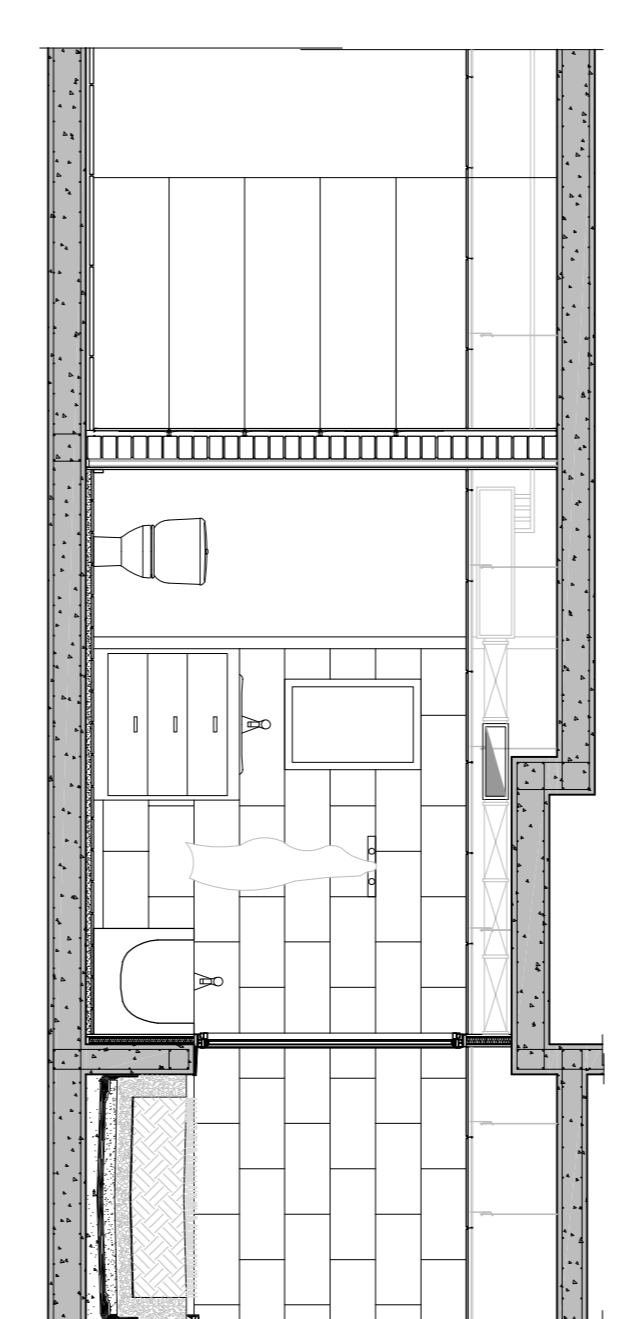
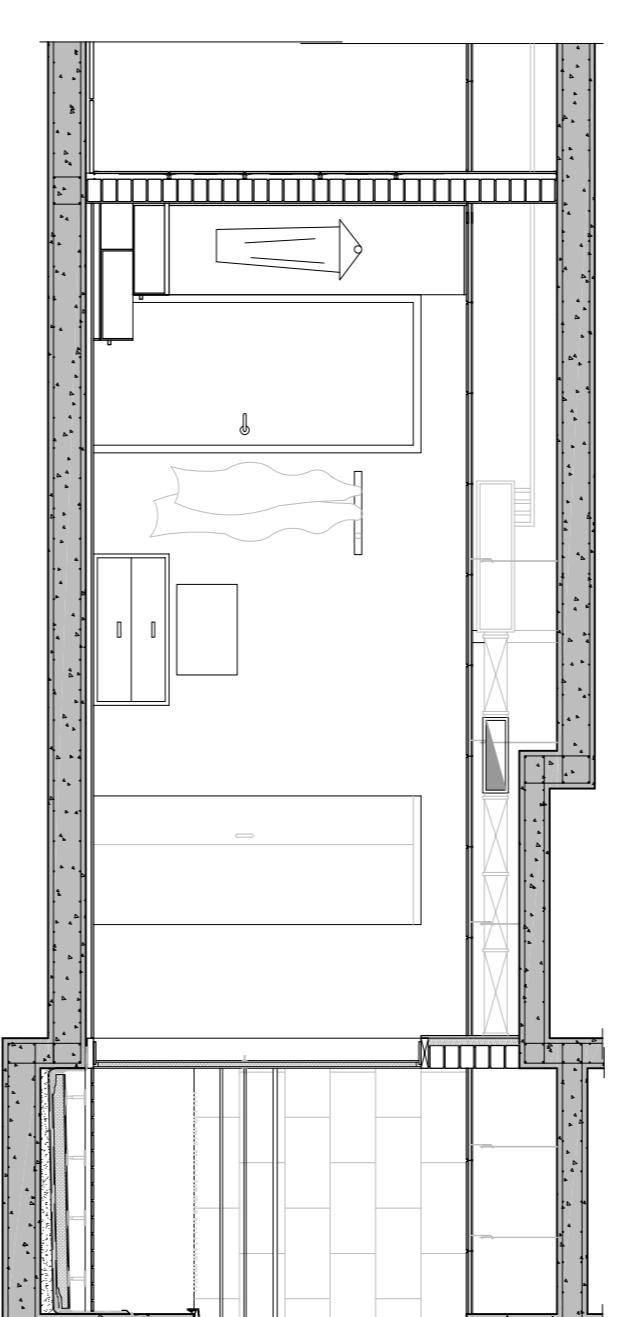
Secció A



Secció B

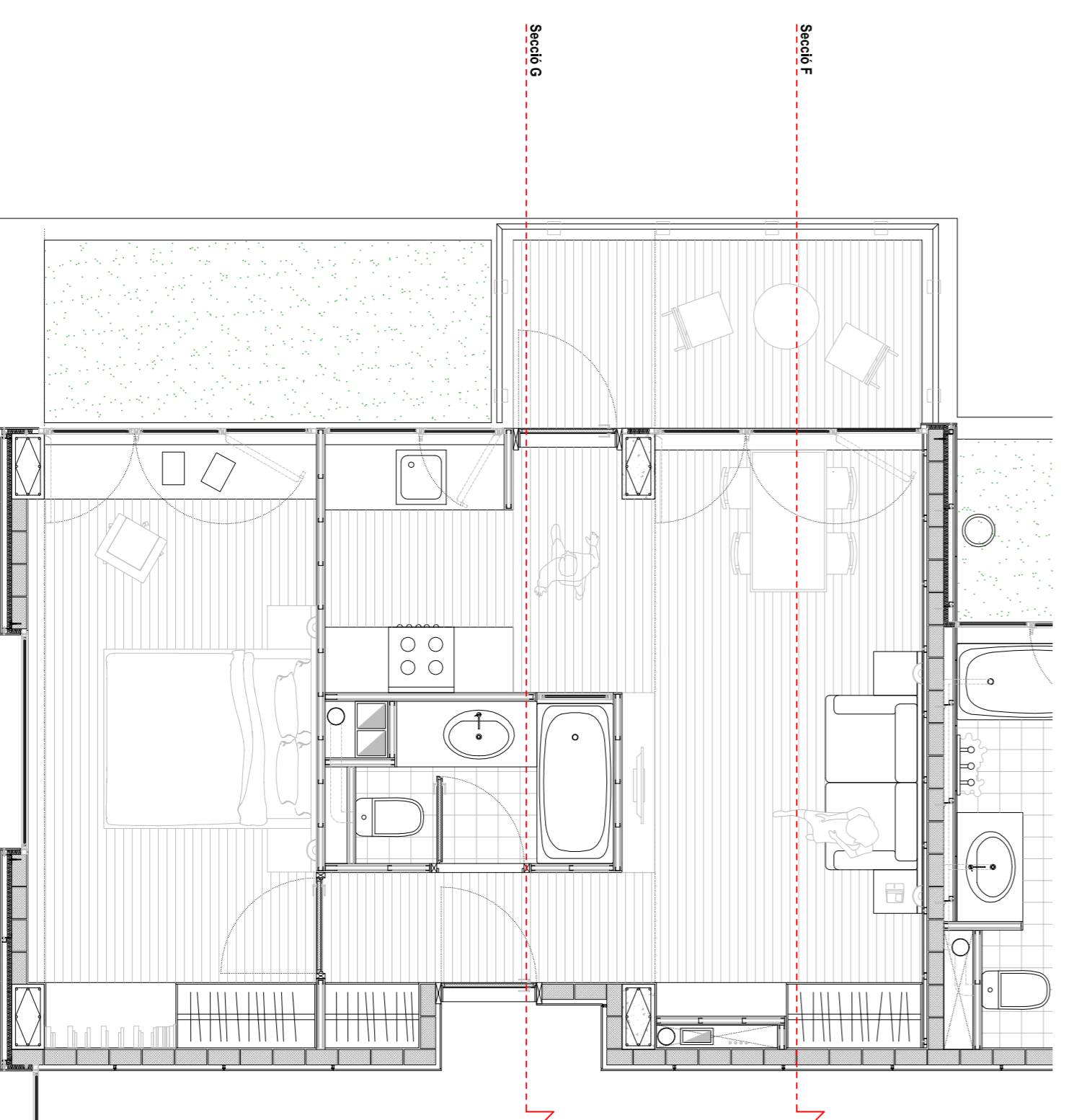


Secció C

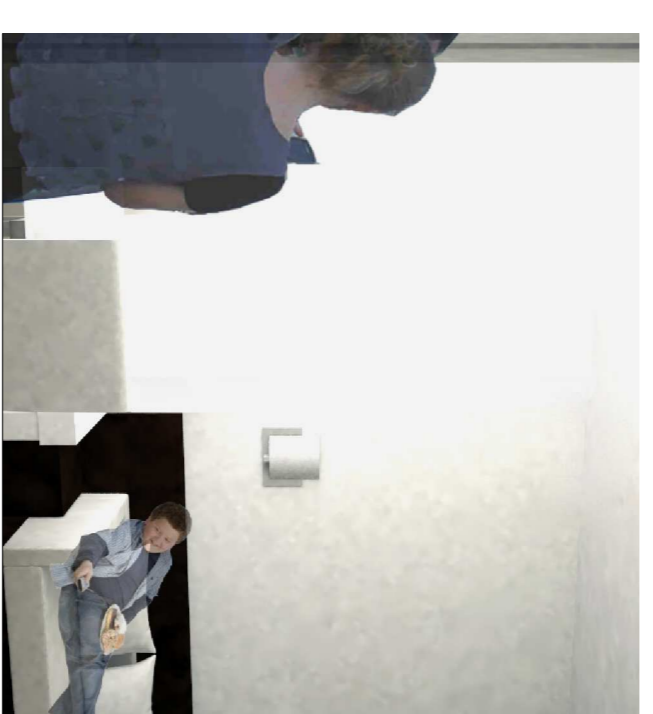


HABITACIONS ESPECIALS

Planta

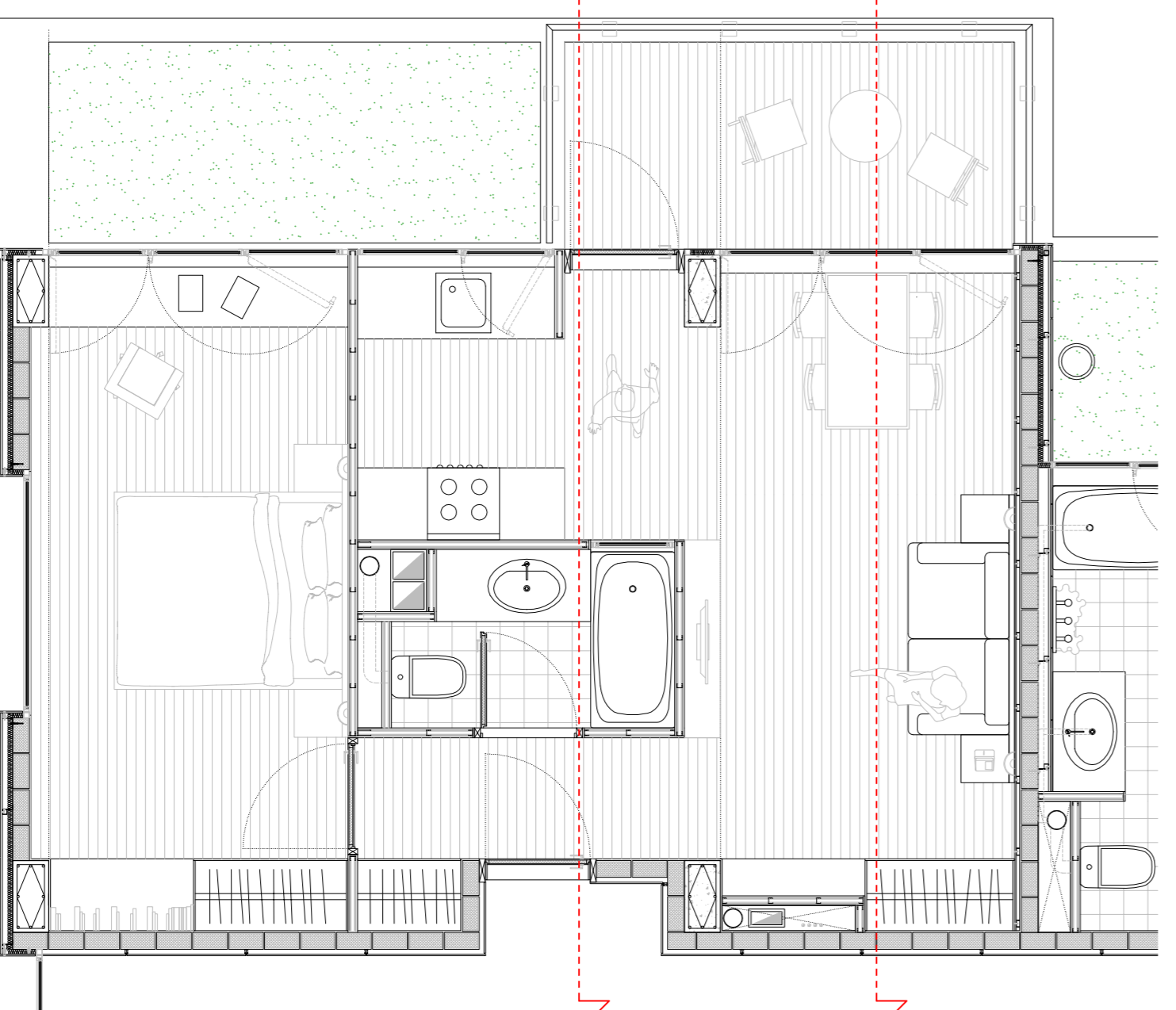


Vises

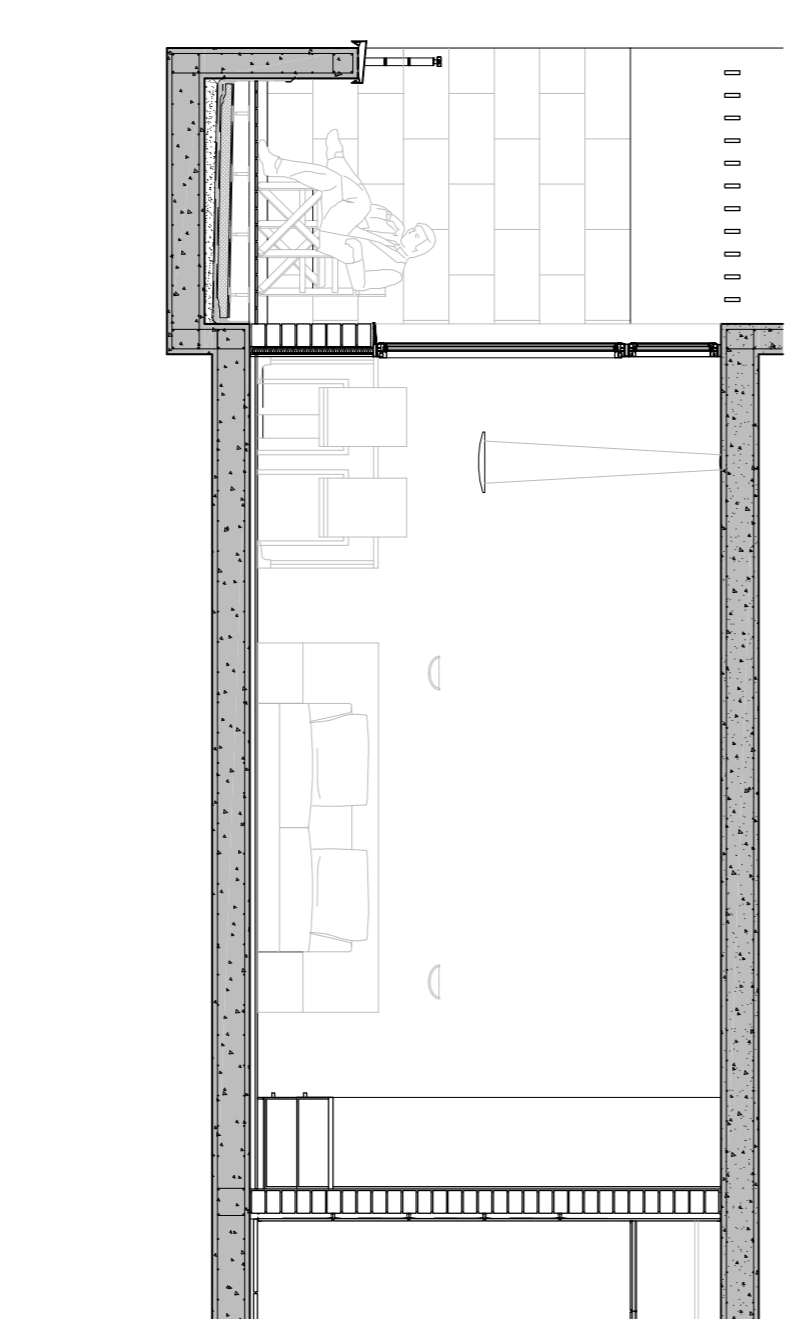
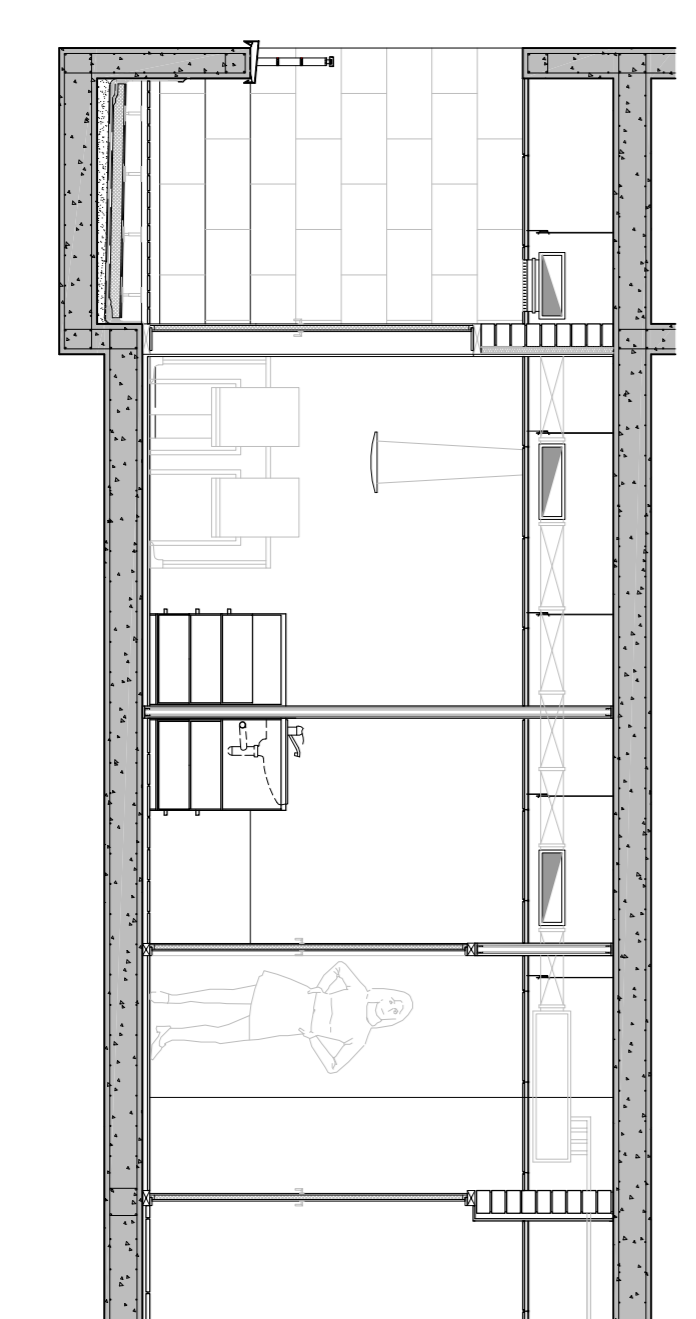


Secció A

Secció A



Secció B



APARTHOTEL A AMPOSTA

PFC ESCOLA TÈCNICA SUPERIOR D'ARQUITECTURA DEL VALLES - Quadrimestre de primavera 2012
AUTOR: Adrià Aranda i Guillem TUTORA: Magdalena Maria Serrano

Tipologies: Habitació doble E:1/50

ARQUITECTURA CONSTRUCCIÓ FONAMENTACIÓ ESTRUCTURA INSTAL·LACIONS
[01][02][03][04][05][06][07][08][09][10] [11][12] [13] [14][15][16] [17][18][19][20][21]