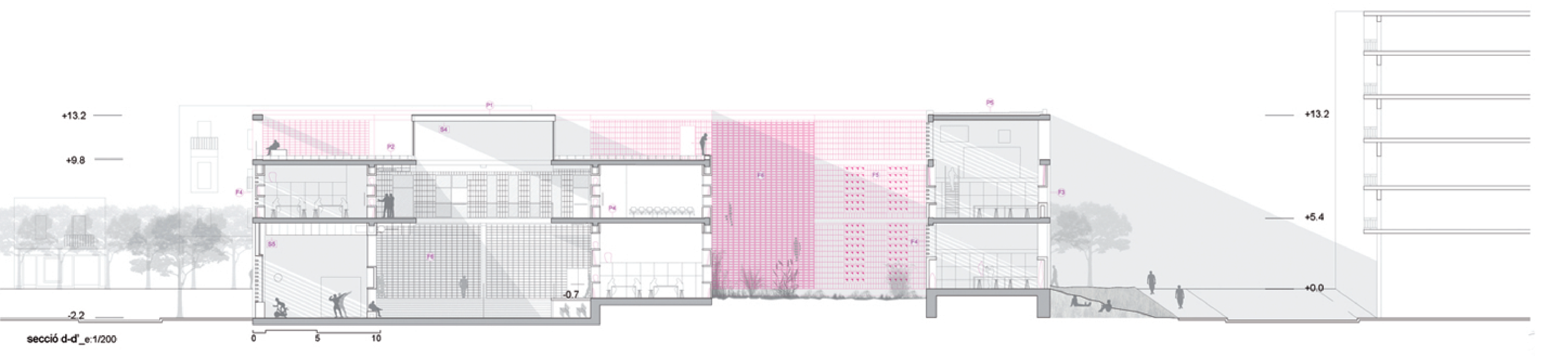
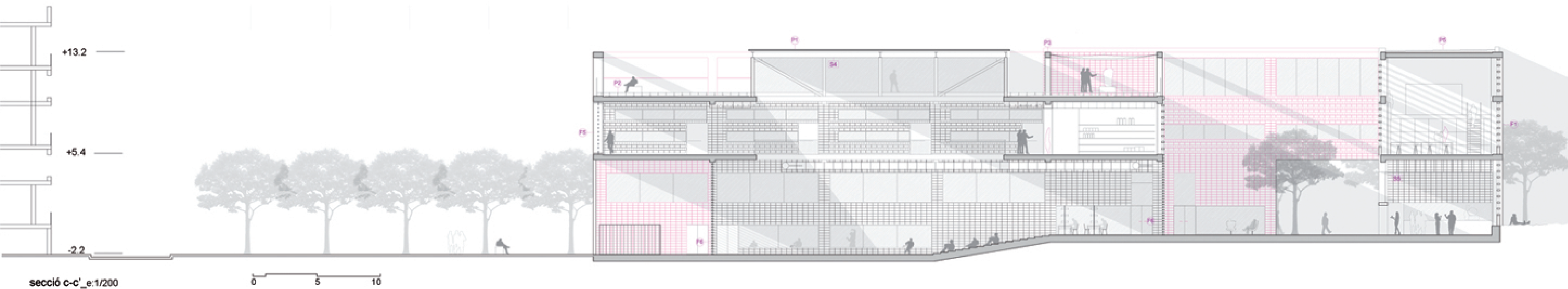


visual coberta_zona exposició paviment tou

FAÇANES
F1_Façana OEST:
 Full exterior de bloc de formigó llis blanc per anar vist, protegit amb pintura hidrofugant, amb junta de morter de ciment blanc del mateix color de la casa TORHO o similar de mides 40x20x20 cm, amb junta vertical contínua i junta horitzontal armada amb gelosia d'acer galvanitzat sistema MURFOR o similar. Col·locat vertical. Cambra d'aire ventilada.
 Full interior de bloc de formigó mides 11x20x20 cm, junat vertical contínua i junta horitzontal armada man gelosia d'acer galvanitzat sistema MURFOR o similar.
 Aïllant tèrmic d'escuma de poliuretà projectat adosat a la fulla interior.
 Protecció solar de les obertures de façana amb bloc de formigó llis blanc per anar vist, protegit amb pintura hidrofugant amb junta de morter de ciment blanc. Col·locat en vertical i girat.
F2_Façana EST:
 Mateixes característiques que la façana Oest
F3_Façana NORD:
 Full exterior de bloc de formigó llis blanc per anar vist, protegit amb pintura hidrofugant, amb junta de morter de ciment blanc del mateix color de la casa TORHO o similar de mides 40x20x20 cm, amb junta vertical contínua i junta horitzontal armada amb gelosia d'acer galvanitzat sistema MURFOR o similar. Col·locat alternant una banda de bloc de formigó col·locat horitzontalment i una banda col·locat a 45°.
 Cambra d'aire ventilada
 Full interior de bloc de formigó mides 11x20x20 cm, junat vertical contínua i junta horitzontal armada man gelosia d'acer galvanitzat sistema MURFOR o similar.
 Aïllant tèrmic d'escuma de poliuretà projectat adosat a la fulla interior.
F4_Façana SUD:
 Full exterior de bloc de formigó llis blanc per anar vist, protegit amb pintura hidrofugant, amb junta de morter de ciment blanc del mateix color de la casa TORHO o similar de mides 40x20x20 cm, amb junta vertical contínua i junta horitzontal armada amb gelosia d'acer galvanitzat sistema MURFOR o similar. Col·locat alternant dos bandes de bloc de formigó de 11 cm de gruix -una de 20 cm de gruix.
 Cambra d'aire ventilada
 Full interior de bloc de formigó mides 11x20x20 cm, junat vertical contínua i junta horitzontal armada man gelosia d'acer galvanitzat sistema MURFOR o similar.
 Aïllant tèrmic d'escuma de poliuretà projectat adosat a la fulla interior.
 Protecció solar de les obertures de façana amb bloc de formigó llis blanc per anar vist, protegit amb pintura hidrofugant de tres cares. Mides 11x20x40cm. 1 bloc de formigó de 3x 20x40cm per anar vist. Col·locat horitzontalment i amb travessers del mateix material.
F5_Fusteria d'alumini plegable Doble acristalament
F6_Finestral format a partir de les peces de formigó de la casa SAS o similar de 20x40 cm, model CERROJO, amb vidre laminat 3+3 mm tipus STADIP o similar.
PAVIMENTS
P1_Coberta no transitable autoprotegida tipus Deck_casa Texsa, conductivitat tèrmica 0.039 W/(m.k)
P2_Coberta transitable engaltat amb rajola i acabat amb terra tècnic elevat sobre plots
P3_Ancoratge metàl·lic a estructura formigó armat per penjar "toldo"
P4_Paviment continu de microciment.
P5_Coberta no transitable de grava 8/16-32 mm i gruix mínim 5 cm
P6_Coberta no transitable de grava 8/16-32 mm i gruix mínim 5 cm, amb plaques solars
P7_Paviment de gres porcelànic antilliscant en peces de 30x30cm
SOSTRES
S1_Sostre de prelosa vista
S2_Ancoratge metàl·lic a estructura formigó armat per penjar tendal
S3_Fals sostre penjat de cartó guix Tipus Knauf.
S4_Trassolat de cartó guix Tipus Knauf.
S5_Fals sostre de plaques de fibres vegetals fonoabsorbents
S6_Fals sostre de plaques hidròfuges
REVESTIMENTS
R1_Revestiment de fusta de pi sobre rastrells
R2_Enrajolat de gres ceràmic antilliscant en peces de 30x30cm



visual plaça entrada bar i biblioteca_



visual atri a pb_espai poivalent

