

FAÇANES

F1_Façana OEST:
Full exterior de bloc de formigó lils blanc per anar vist, protegit amb pintura hidrofugant, amb junta de morter de ciment blanc del mateix color de la casa TORHO o similar de mides 40x20x20 cm, amb junta vertical continua i junta horitzontal armada amb gelosia d'acer galvanitzat sistema MURFOR o similar. Col·locat vertical. Cambra d'aire ventilada.
Full interior de bloc de formigó mides 11x20x20 cm, junat vertical continu i junta horitzontal armada man gelosia d'acer galvanitzat sistema MURFOR o similar.
Aïllant tèrmic d'escuma de poliuretà projectat adosat a la fulla interior.
Protecció solar de les obertures de façana amb bloc de formigó lils blanc per anar vist, protegit amb pintura hidrofugant amb junta de morter de ciment blanc. Col·locat en vertical i girat.

F2_Façana EST:
Mateixes característiques que la façana Oest

F3_Façana NORD:
Full exterior de bloc de formigó lils blanc per anar vist, protegit amb pintura hidrofugant, amb junta de morter de ciment blanc del mateix color de la casa TORHO o similar de mides 40x20x20 cm, amb junta vertical continua i junta horitzontal armada amb gelosia d'acer galvanitzat sistema MURFOR o similar. Col·locat alternant una banda de bloc de formigó col·locat horitzontalment i una banda col·locat a 45°.
Cambra d'aire ventilada.
Full interior de bloc de formigó mides 11x20x20 cm, junat vertical continu i junta horitzontal armada man gelosia d'acer galvanitzat sistema MURFOR o similar.
Aïllant tèrmic d'escuma de poliuretà projectat adosat a la fulla interior.

F4_Façana SUD:
Full exterior de bloc de formigó lils blanc per anar vist, protegit amb pintura hidrofugant, amb junta de morter de ciment blanc del mateix color de la casa TORHO o similar de mides 40x20x20 cm, amb junta vertical continua i junta horitzontal armada amb gelosia d'acer galvanitzat sistema MURFOR o similar. Col·locat alternant dos bandes de bloc de formigó de 11 cm de gruix -una de 20 cm de gruix.
Cambra d'aire ventilada.
Full interior de bloc de formigó mides 11x20x20 cm, junat vertical continu i junta horitzontal armada man gelosia d'acer galvanitzat sistema MURFOR o similar.
Aïllant tèrmic d'escuma de poliuretà projectat adosat a la fulla interior.
Protecció solar de les obertures de façana amb bloc de formigó lils blanc per anar vist, protegit amb pintura hidrofugant de tres cares. Mides 11x20x40cm. I bloc de formigó de 3x 20x40cm per anar vist. Col·locat horitzontalment i amb travessers del mateix material.

F5_Fusteria d'alumini plegable Doble acristalament
F6_Finestral format a partir de les peces de formigó de la casa SAS o similar de 20x40 cm, model CERROJO, amb vidre laminat 3+3 mm tipus STADIP o similar.

PAVIMENTS

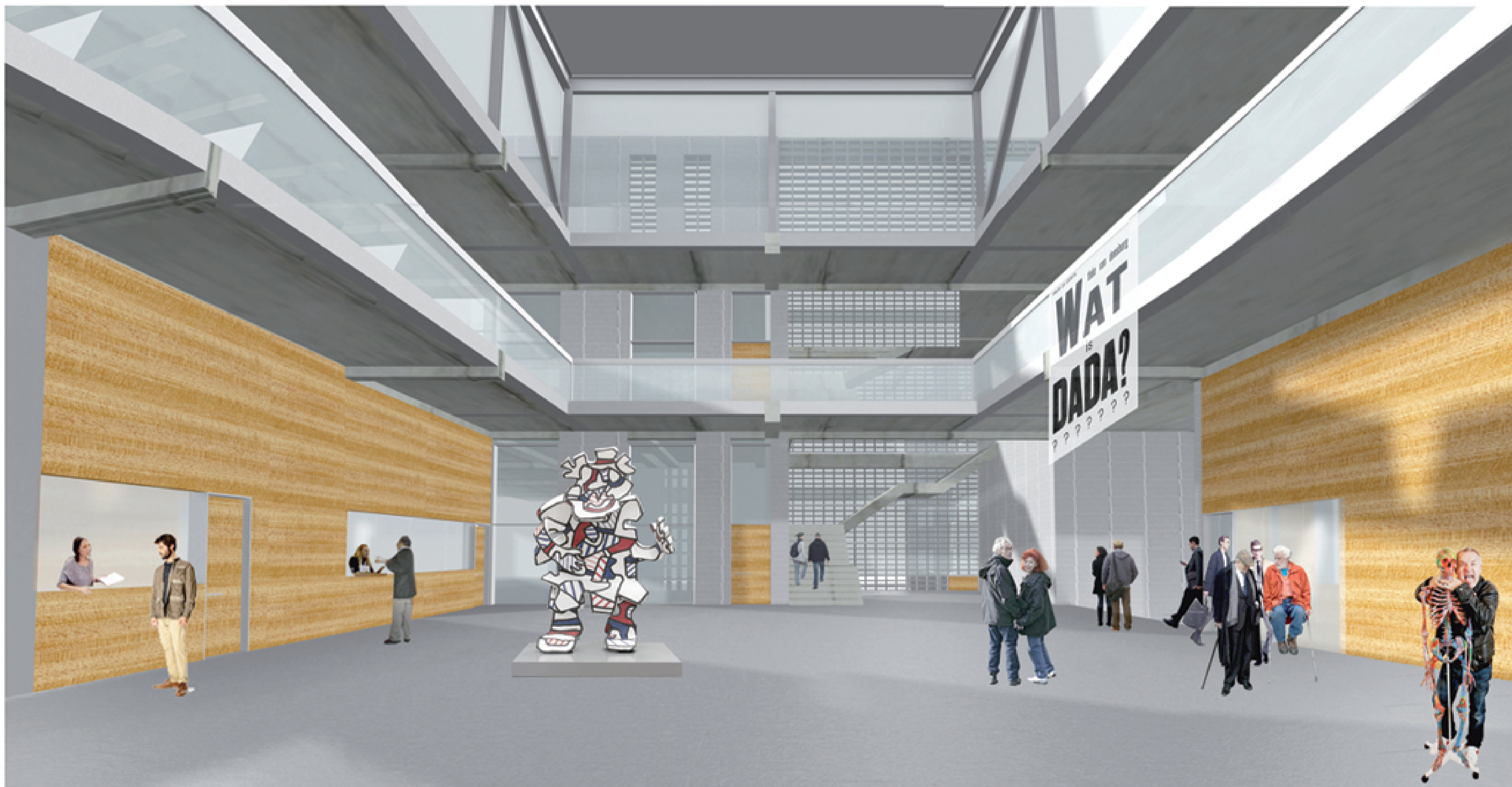
P1_Coberta no transitable autoprotegida tipus Deck_casa Texsa, conductivitat tèrmica 0,039 W/(m.k)
P2_Coberta transitable engatgat amb rajola i acabat amb terra tècnica elevat sobre plots
P3_Ancoratge metàl·lic a estructura formigó armat per penjar "toldo"
P4_Paviment continu de microoiment
P5_Coberta no transitable de grava Ø16-32 mm i gruix mínim 5 cm
P6_Coberta no transitable de grava Ø16-32 mm i gruix mínim 5 cm, amb plaques solars
P7_Paviment de gres porcelànic antilliscant en peces de 30x30cm

SOSTRES

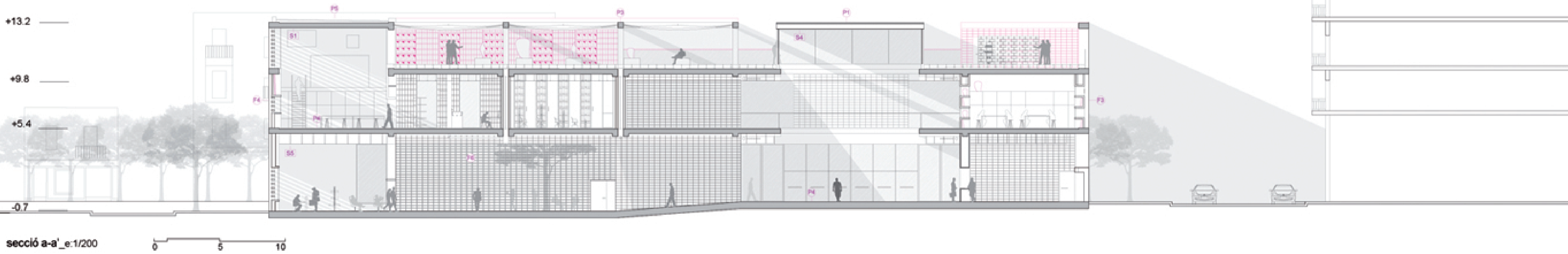
S1_Sostre de prelosa vista
S2_Ancoratge metàl·lic a estructura formigó armat per penjar tendal
S3_Fals sostre penjat de cartró guix Tipus Knauf.
S4_Tradosat de cartró guix Tipus Knauf.
S5_Fals sostre de plaques de fibres vegetals fonoabsorbents
S6_Fals sostre de plaques hidròfuges

REVESTIMENTS

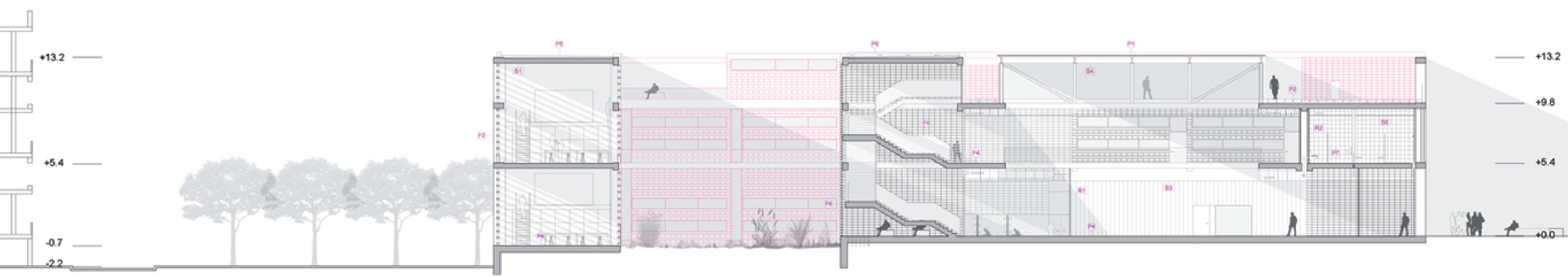
R1_Revestiment de fusta de pi sobre rastrells
R2_Enrajolat de gres ceràmic antilliscant en peces de 30x30cm



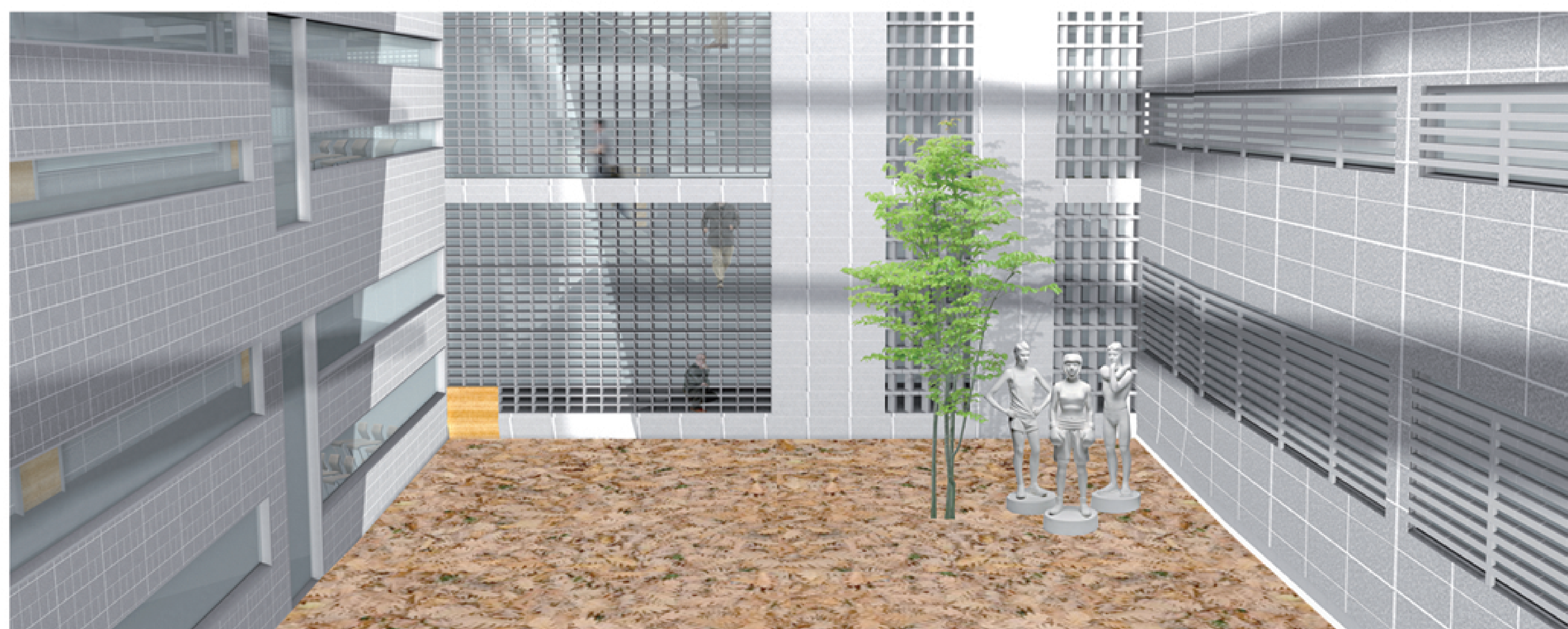
visual entrada escola_entr de rebuda



secció a-a'_e:1/200



secció b-b'_e:1/200



visual pati vegetal_

