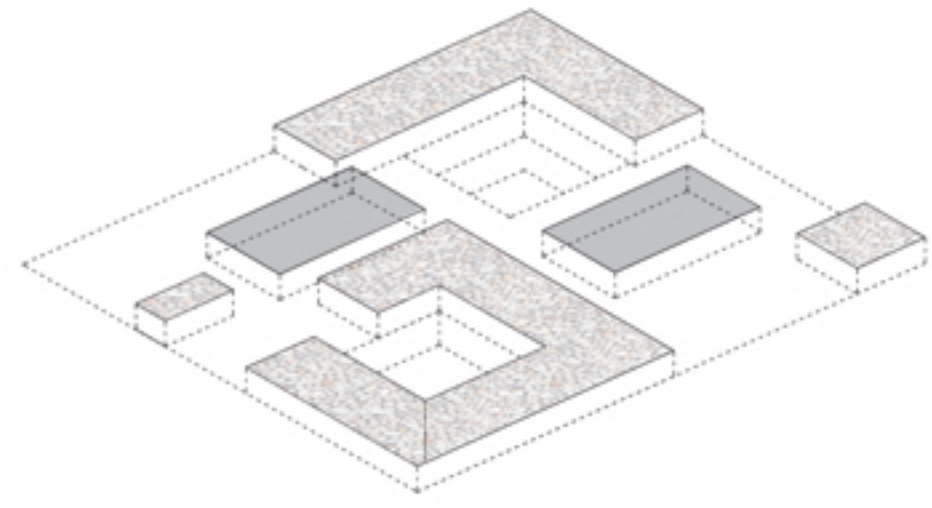


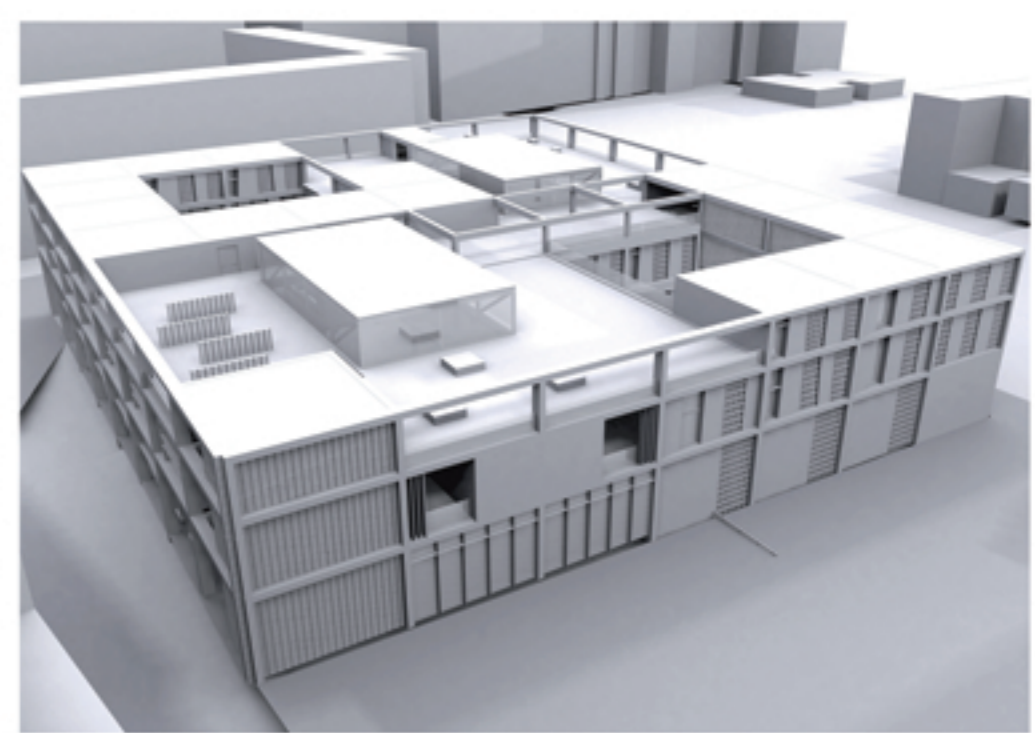
materalització



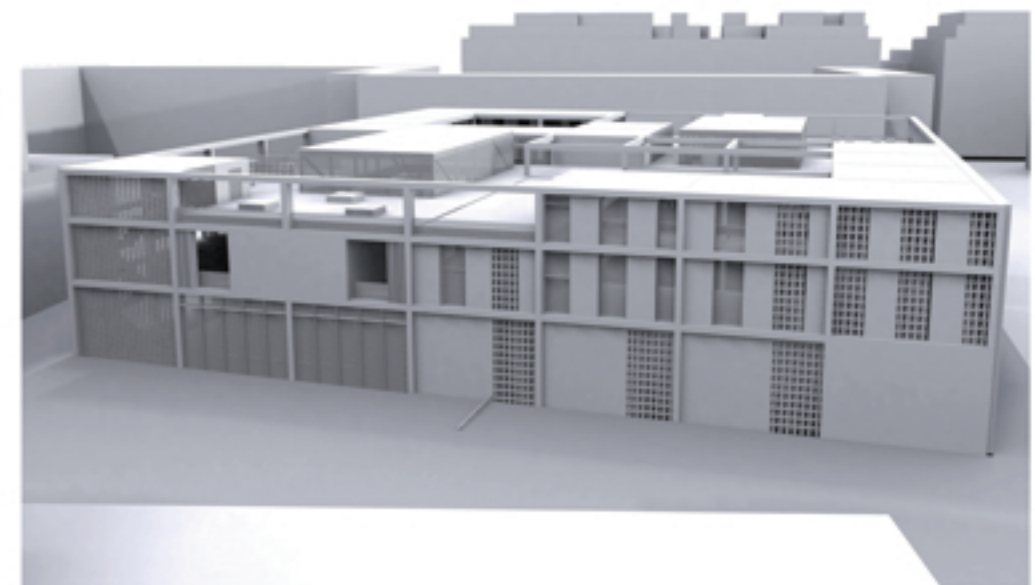
P1_coberta no transitable autoprotegida tipus Deck_casa Texsa conductivitat tèrmica 0.039 W/(m.k) Acabat amb pintura per exposició a l'intemperie i rajos solars, tipus HAIRULTRA casa acerformittal color Stone 4703

P5_Coberta no transitable de grava Ø16-32 mm i gruix mínim 5 cm

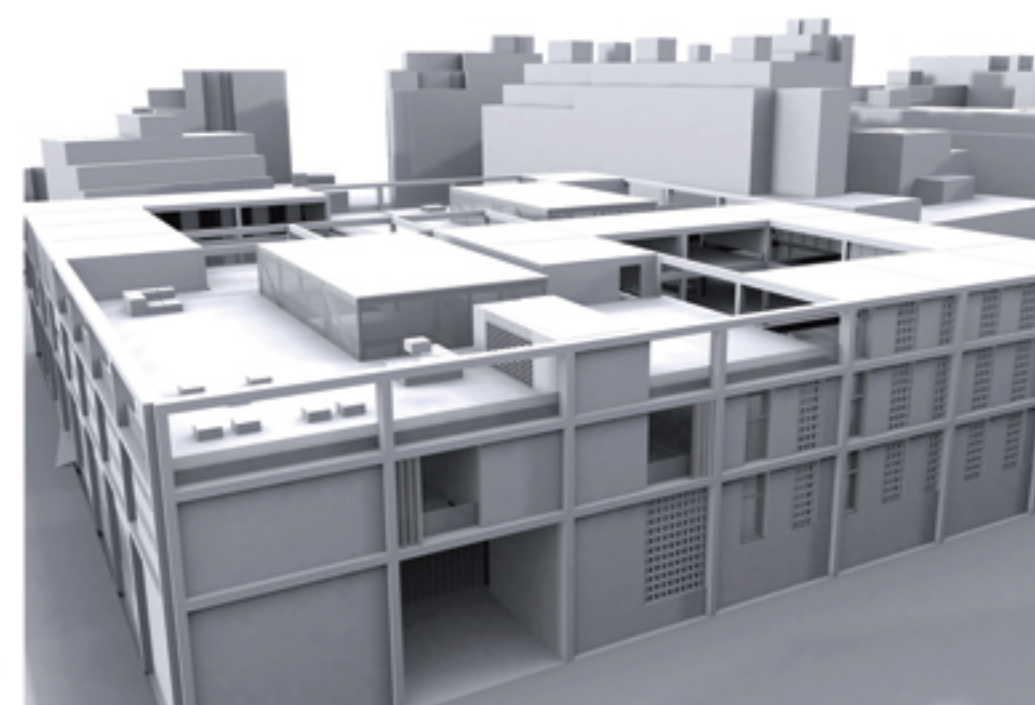
vistes desde coberta d'edificis col·lidants



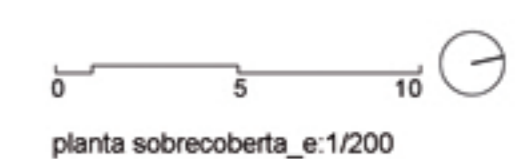
vista desde carrer Valentí Iglesias amb cantonada carrer Gran de Sant Andreu



vista desde carrer Gran de Sant Andreu



vista desde carrer Lanzarote_Casa Bloc



planta sobrecoberta_e:1/200