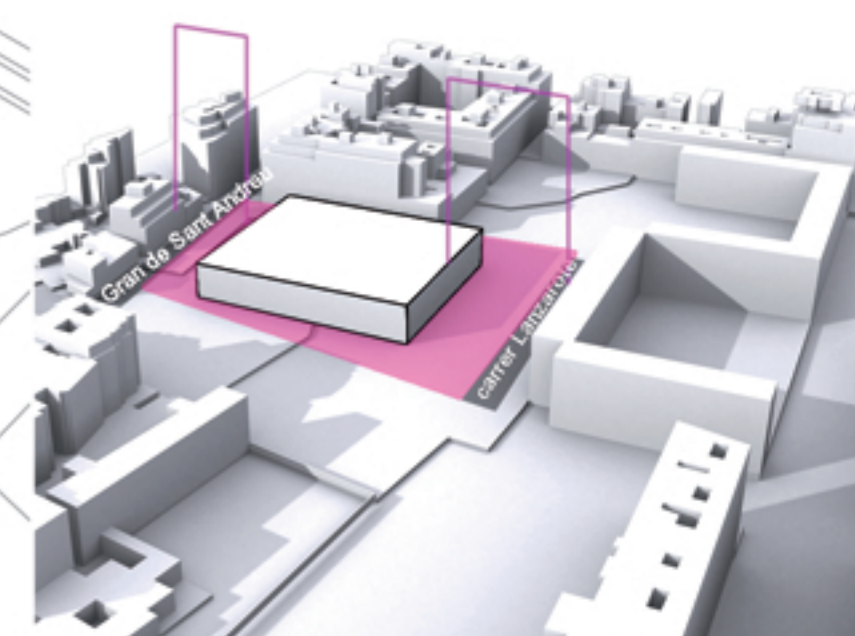
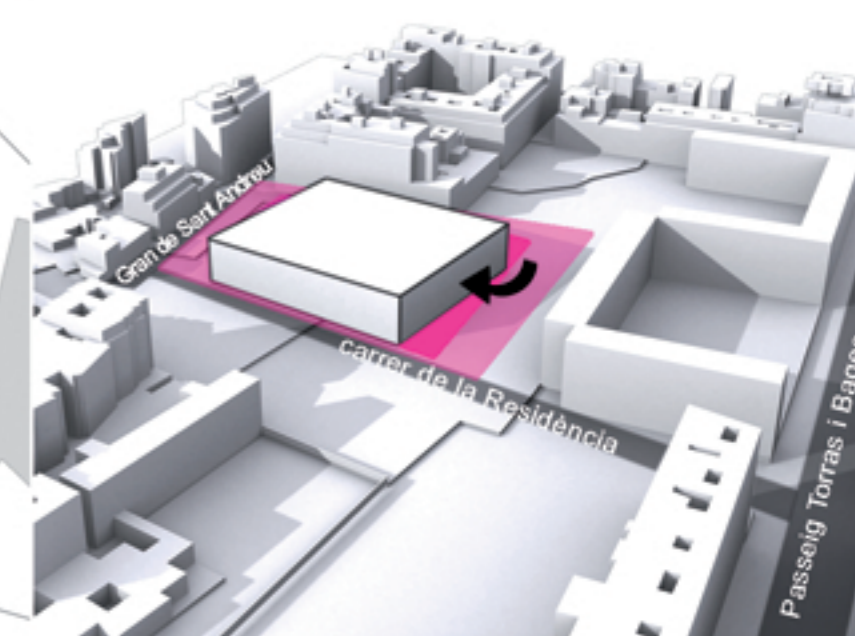


estratègies



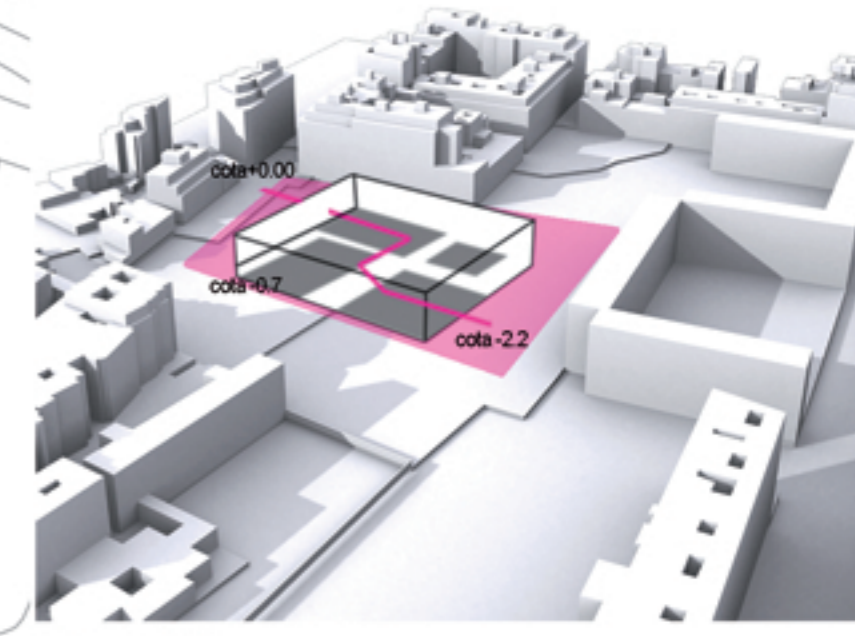
1_emplaçament

S'emplaça l'edifici al lineal als carrers Gran de Sant Andreu i carrer Lanzarote, paral·lel a la Casa Bloc. Es compacta al màxim l'edifici per tal de deixar distància amb la casa bloc i amb el carrer Gran de Sant Andreu.



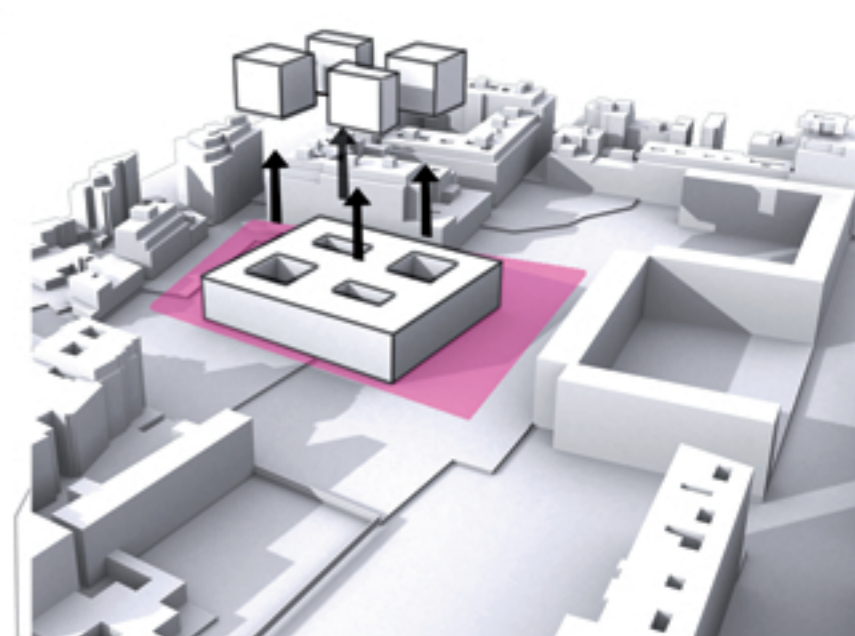
2_rotació

S'al·linea al carrer de la Residència, que uneix els dos més importants Passeig Torres i Bages i carrer Gran de Sant Andreu. L'al·lineació als altres carrers be donava per un carni de paviment.



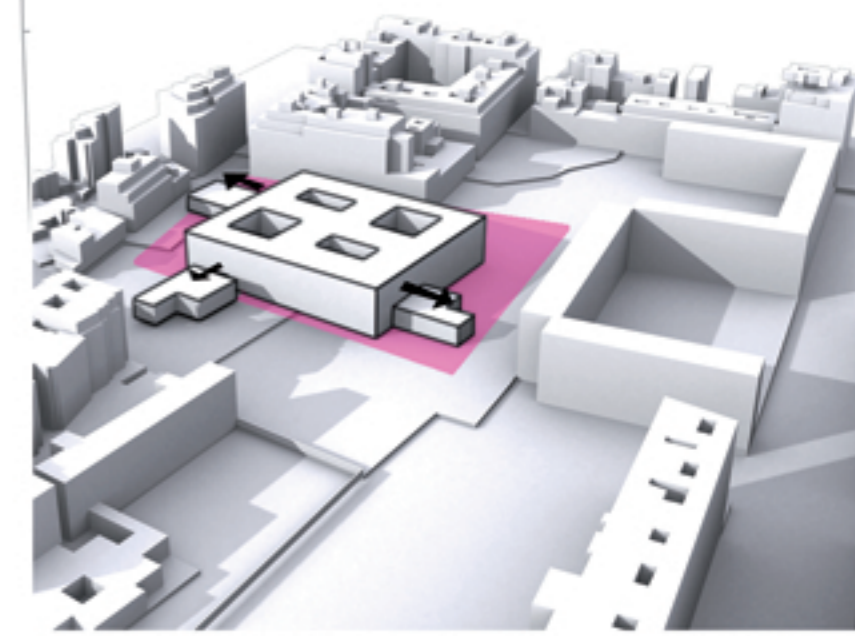
3_topografia

Adequant-se a la topografia existent es planteja una circulació a través de places que descendeixen en cota.



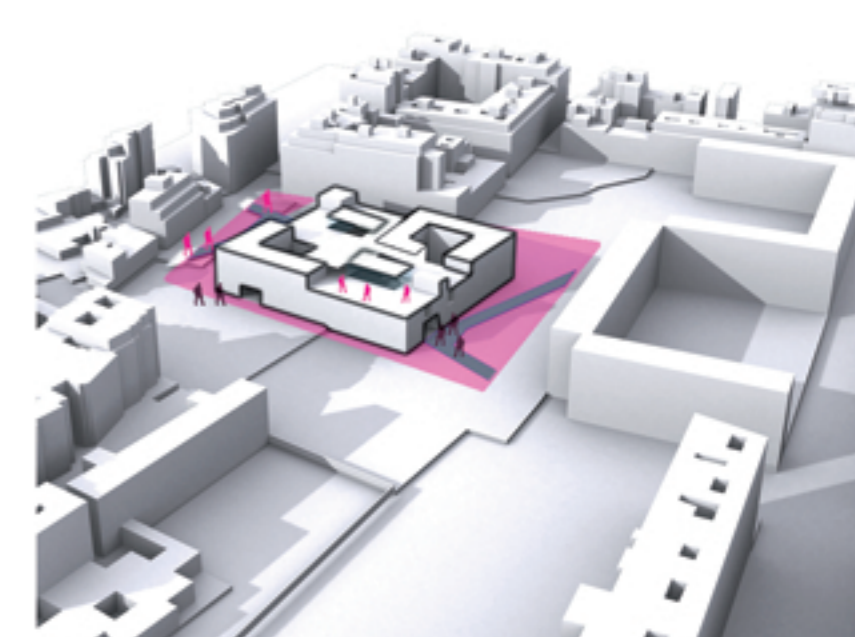
4_buidat

Es buida l'edifici i es creen 4 atris, sobre les diferents places creades maximitzant la llum natural a l'interior i les zones de circulació.



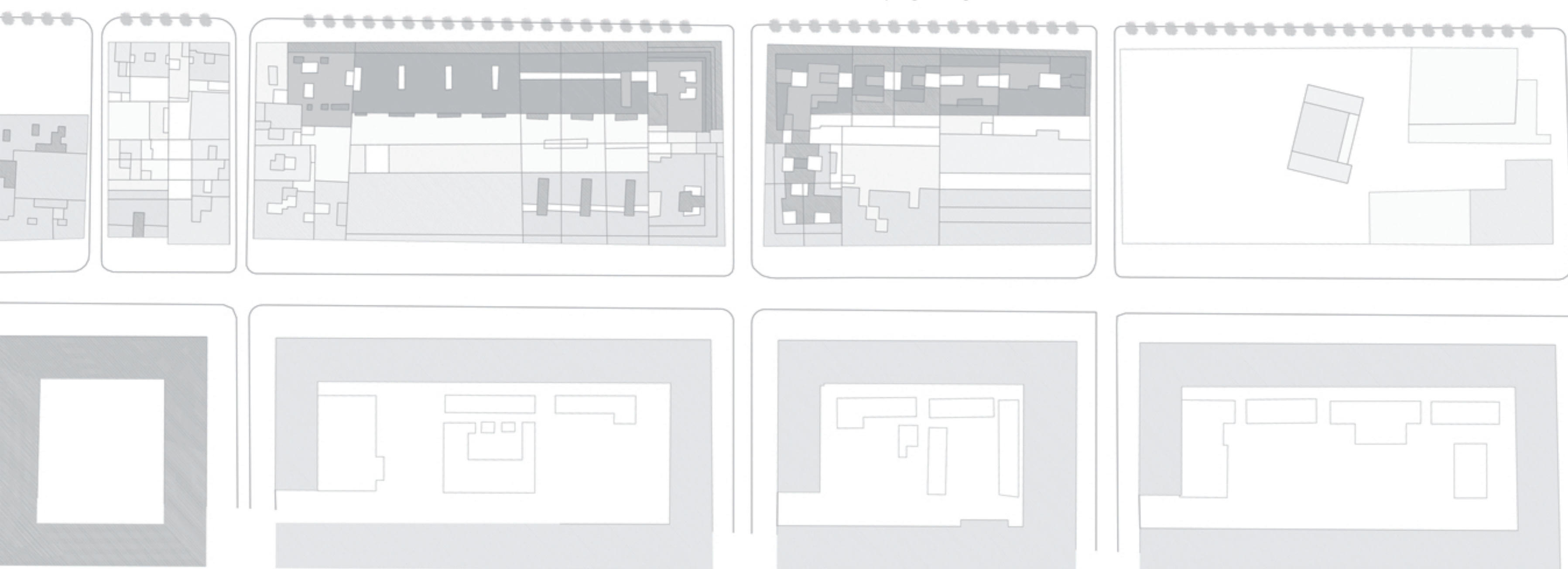
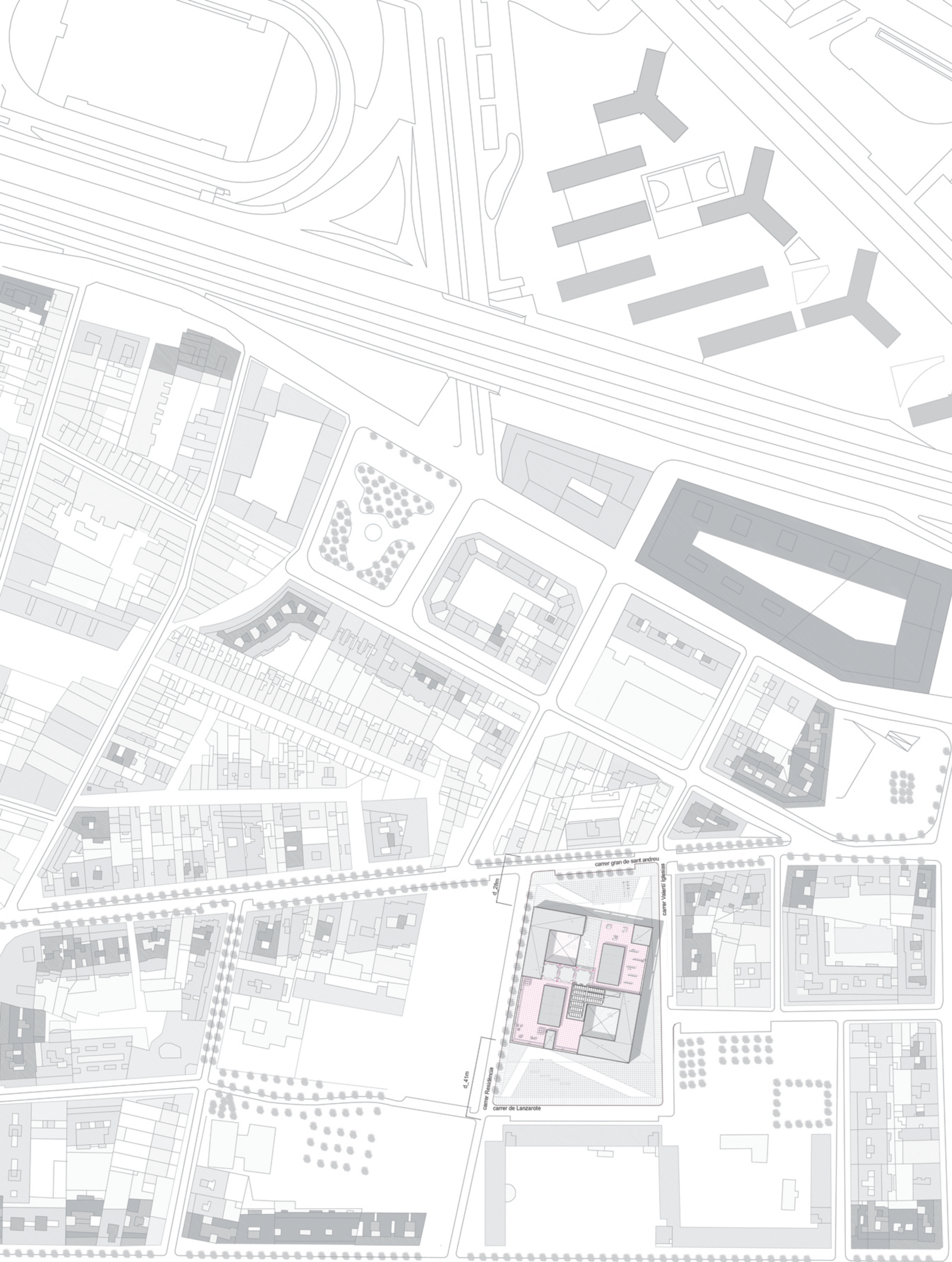
5_accesos

A planta baixa es creen tres places accessibles, les quals una és el vestíbul d'entrada, una es plaça pública que dona servei a restaurant i biblioteca i l'altre servei a gimnàs.



6_coronació

La coberta es planteja per donar cabuda a activitats a l'exterior. Es preveu zones de diferent caràcter: descans, exhibició i una zona d'ombra.



■ pb	■ pb +5
■ pb +1	■ pb +6
■ pb +2	■ pb +7
■ pb +3	■ pb +8
■ pb +4	■ pb +9

0 5 50 100
e:1/1000