

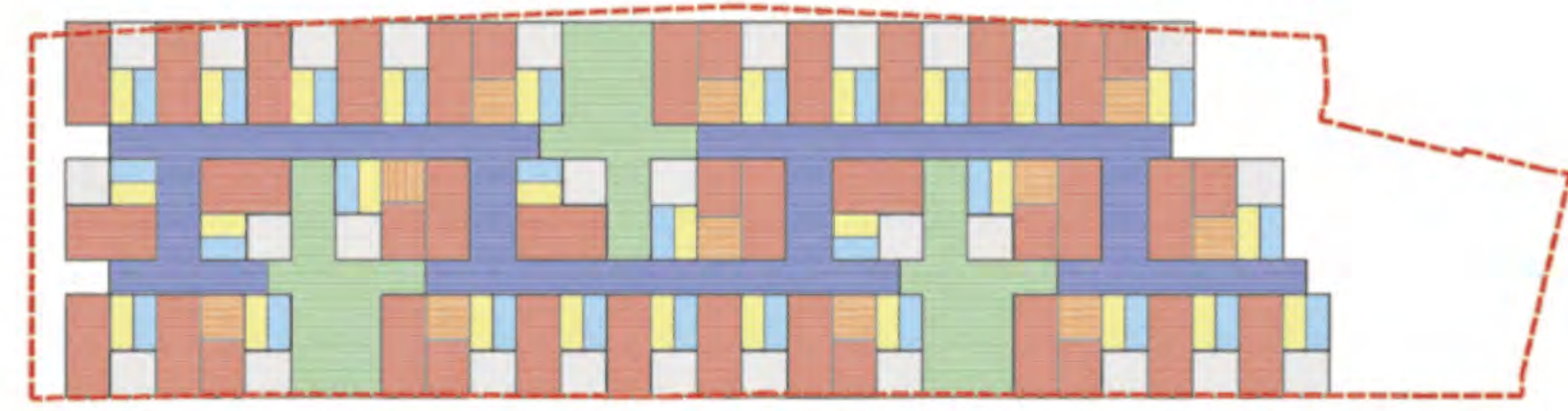
Projecte: Aparthotel urbà de categoria superior emplaçat en el front fluvial d'una ciutat de gran superfície (138 km²) i població mitjana (21445 habitants), per tant, densitat baixa de Catalunya.

Unitat d'habitació: peça fonamental i a l'hora essència de ser del concepte aparthotel. Es requereix que creï l'espai necessari per a la realització de les necessitats vitals bàsiques que l'usuari requereixi fer de manera íntima.



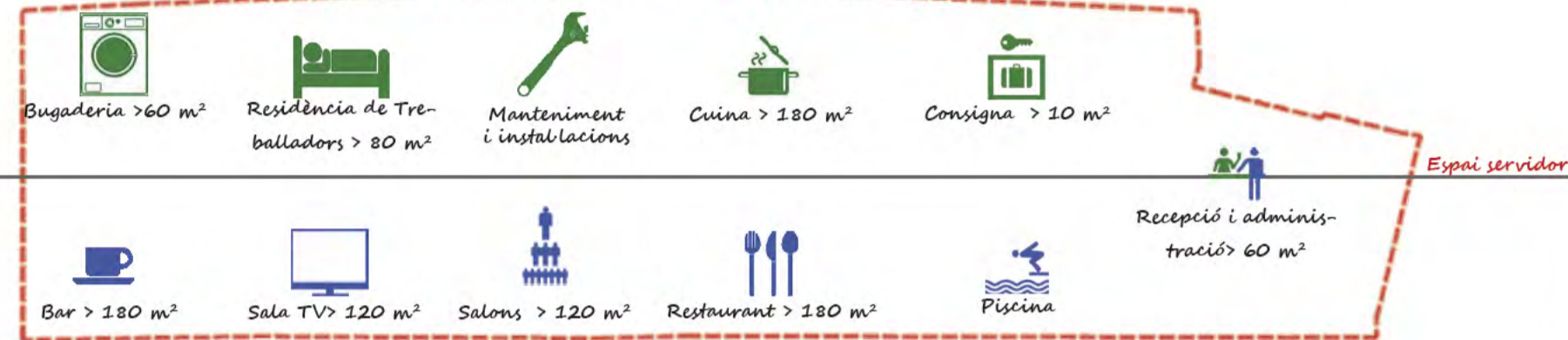
Habitació doble: 2 hostes, 25 m²

Requeriments

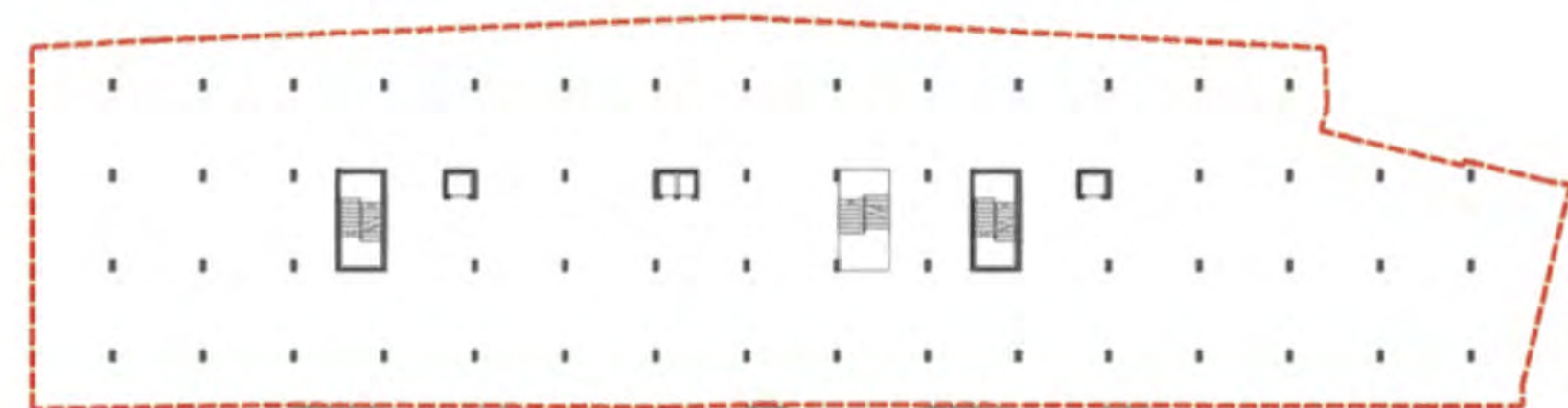


Sistema d'habitacions: Es disposen les unitats d'habitació seguint un patró de creixement que segueixi la proporció dels 12 apartaments i les 24 habitacions dobles demanats i s'adapti a la morfologia del terreny. El patró ha de tenir la capacitat de readaptar-se en alçada ja que a una sola planta no és possible la programació de totes aquestes. Es requereix garantir la flexibilitat per a fer compatible la implantació dels altres sistemes (d'espais comuns, de serveis i els suports).

Sistema de serveis: S'hi allotjen les activitats servidores als usos i demandes requerits pels usuaris clients. El seu usuari és el personal treballador de l'hotel.



Sistema d'espais comuns: Creació d'espais a disposició del conjunt de clients de manera col·lectiva on donar lloc espai a les activitats que el client pugui fer en un marc de relació col·lectiva.

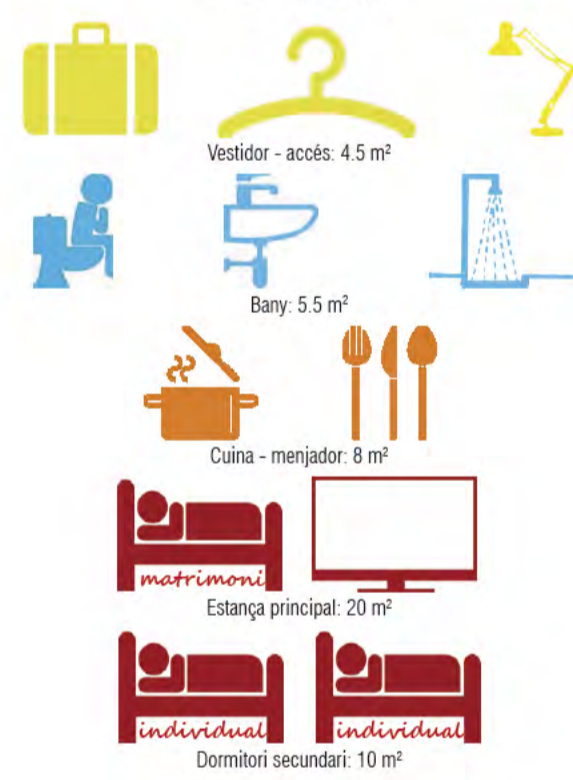


Sistema de suports: Sistema d'engranatges que permeten el diàleg entre entre els diversos sistemes d'espais. Es dona resposta a les unes necessitats de suport físic (estructura) i de comunicacions.

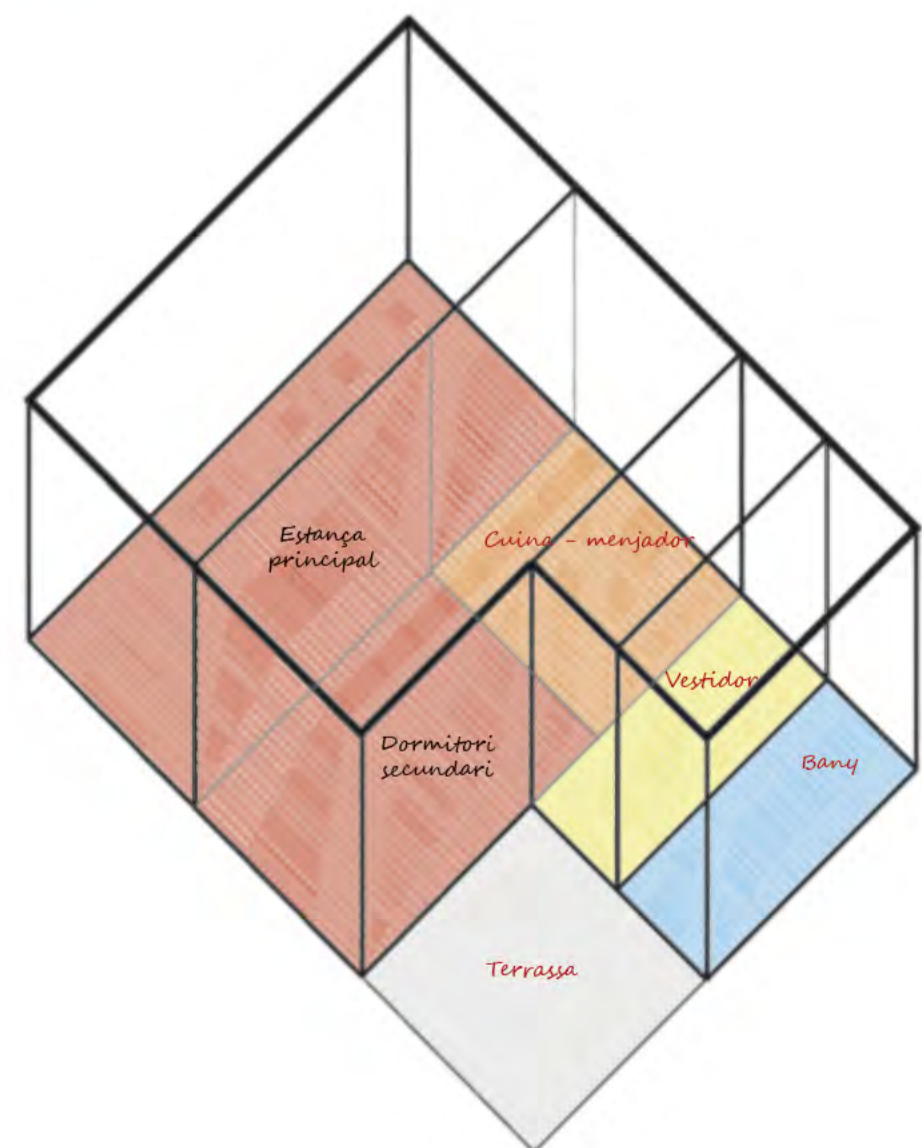
Conjunt: La necessitat de cohabitació entre els 4 sistemes i l'aplicació de criteris normatius, constructius i de funcionament obliga a dur a terme diverses modificacions a cadascun d'ells. De la juxtaposició d'aquests 4 n'ha de derivar un 5è sistema que faci funcionar els 4 fonaments de manera unitària. L'aparthotel ha de ser la unitat de projecte.

Apartament: 4 hostes, 50 m²

Requeriments



Aquesta és una aproximació morfològica del programa proposat juxtaposant els 4 sistemes. La forma anirà evolucionant a mesura que s'avanci en el projecte.



Emplaçament: Ciutat d'Ampostà: inici del parc natural del Delta de l'Ebre. Solar ubicat en el front fluvial de la ciutat: façana d'aquesta.

