

Materialitat i textura
En la intervenció de l'espai públic es proposa l'alternació de materials i textures que diferencien zones.

pieces de forjació

forjats/vegetals

espais i tapissos de flors

castells

Mobilitat i urbs

Els seients es desenvolupen amb un sistema senzill de bancs que troben arreu de la implantació de l'espai públic, entrant en el caràcter d'estada - no tan sols de circulació- que es vol donar a aquest.



Il·luminació
S'utilitza farola per il·luminació més concreta vora els bancs així com algunes columnes aditives per a il·luminació general de l'espai.

S'incrusta en el paviment un patró de línies lluminoses per crear una sensació de moviment i dinamisme. La llum, entesa com un element fluid s'exten per tota la implantació, marcant-ne les serres línies de força i sostenint la perspectiva.

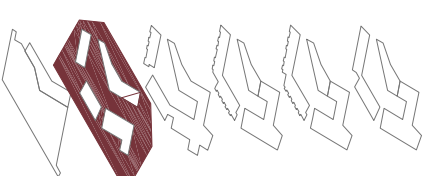
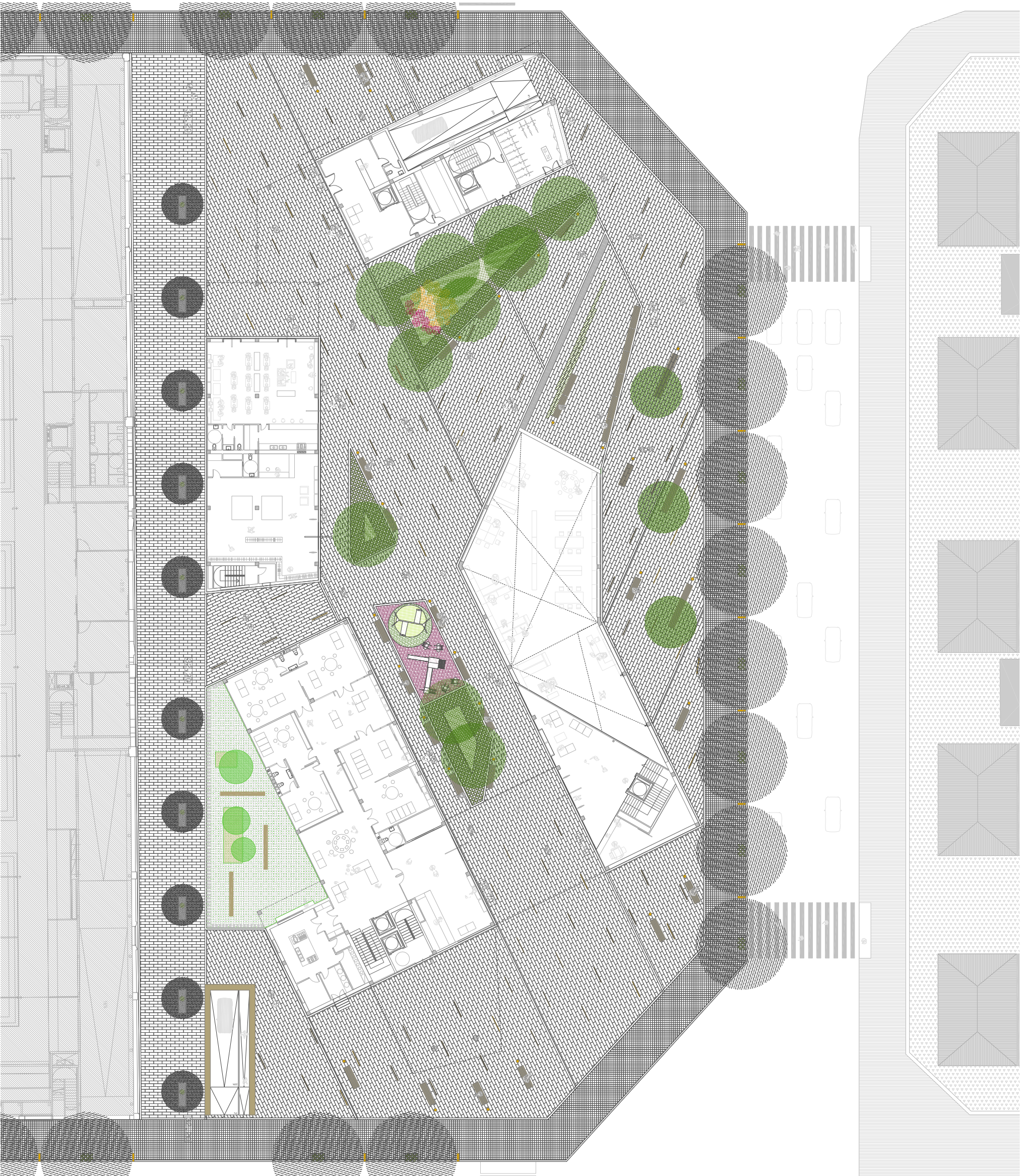


Vegetació

En col·laboració amb els arquitectes, s'ha dissenyat una sèrie de plantes i arbres que s'adaptaran a l'entorn i al clima de l'emplaçament. Aquesta intervenció ve interrompuda per l'espai de tapissos vegetals amb presència de arbusts i flors tapissades.



Referents



1 ANÀLISI P.01-02
Escala ciutat
Escala barri

2 CONCEPTE P.03-04
Estratègia
Programa

3 ARQUITECTURA P.05-14

Planta emplaçament
Espai públic
Planta baixa
Planta soterrani
Planta primera
Planta segona
Planta tercera
Seccions
Alçats 1
Alçats 2

4 CONSTRUCCIÓ P.15-16
Secció façana tipus
Secció rampa

5 ESTRUCTURA P.17-18
Plantes i calçats 1
Plantes i calçats 2

6 INSTA.L.ACCIÓNS P.19-23
Climatització
Sanejament
Fontaneria
Il·luminació
Incendis

20m 1:12500
20m 1:12500

EQUIPAMENTS PÚBLICS

A L'EIXAMPLE DE BARCELONA

PEC ETSAV febrer 2011
Tribunal 7
Tutor Lluís Farramón
Laura Nieto Méndez