

■ Criteri i disseny de la xarxa

Per a l'instal·lació de les instal·lacions de protecció contra incendis s'han aplicat les exigències de cada un dels estaments men assignats, venint en a CRT.

-Màxim de sortides i longitud dels recorreguts d'evacuació de cada sala segons la taula 8.1.3.3.

-Salts de recorreguts d'evacuació:

- Si una planta té una sortida directa a l'exterior el recorregut màxim permès d'evacuació és de 50m. I les plantes que hagin de fer la seva evacuació per escalera, hauran de garantir una distància màxim de 20m a l'escala més propera, distanciant de les sortides en funció de l'ocupació dels espais, amb obertura de portes sempre en la direcció de l'evacuació i senyalitzant les sortides.
- Planois d'evacuació amb els recorreguts en cas d'incendi clarament visibles en els diferents espais.

-Algunes orientats, però una instal·lació component de la resta de la xarxa de fontaneria. La connexió de servei serà canel·l independent sense comptar per tal d'evitar pèrdues de càrrega d'aigua.

-Els 25m senyalitzats i acompanyats d'un molinador d'alumina i la ll. Instal·lació d'emergència necessària a una distància no superior als 15 metres des de qualsevol punt d'evacuació, extintors de CO2 als espais amb elements elèctrics importants.

-Els col·locaran detectors i alarmes en els locals on la sup. útil > 200m².

- Detectors puntuals de fum i arriben, detecta la presència de fum a l'aire i emet una senyal acústica aviant del perill d'incendi.

- Detectors de CO2, l'aparcament estarà dotat d'un sistema de detecció de monòxid de carboni amb un sensor superior als 1,5m. Els col·locaran a cada casa 200m² de superfície d'aparcament o fracció d'edifici amb les característiques de cada edifici.

- Detectors de CO2 amb característiques d'incendi.

-L'instal·lació d'emergència en tot els recorreguts d'evacuació garantint una distància màxim de 20m a l'escala més propera, amb obertura de portes sempre en la direcció de l'evacuació i senyalitzant les sortides.

■ Instal·lació d'emergència



- Llums de seguretat: - Garantitzen la ll. Instal·lació d'emergència amb un nivell de ll. Instal·lació d'emergència normal.

- Llums d'emergència: - Estarà previst que entrin en funcionament quan es produeixi un fallament normal de l'instal·lació normal.

- Llums de seguretat: - Garantitzen la ll. Instal·lació d'emergència amb un nivell de ll. Instal·lació d'emergència normal.

- Llums d'emergència: - Estarà previst que entrin en funcionament quan es produeixi un fallament normal de l'instal·lació normal.

- Llums de seguretat: - Garantitzen la ll. Instal·lació d'emergència amb un nivell de ll. Instal·lació d'emergència normal.

- Llums d'emergència: - Estarà previst que entrin en funcionament quan es produeixi un fallament normal de l'instal·lació normal.

- Llums de seguretat: - Garantitzen la ll. Instal·lació d'emergència amb un nivell de ll. Instal·lació d'emergència normal.

- Llums d'emergència: - Estarà previst que entrin en funcionament quan es produeixi un fallament normal de l'instal·lació normal.

- Llums de seguretat: - Garantitzen la ll. Instal·lació d'emergència amb un nivell de ll. Instal·lació d'emergència normal.

- Llums d'emergència: - Estarà previst que entrin en funcionament quan es produeixi un fallament normal de l'instal·lació normal.

- Llums de seguretat: - Garantitzen la ll. Instal·lació d'emergència amb un nivell de ll. Instal·lació d'emergència normal.

- Llums d'emergència: - Estarà previst que entrin en funcionament quan es produeixi un fallament normal de l'instal·lació normal.

- Llums de seguretat: - Garantitzen la ll. Instal·lació d'emergència amb un nivell de ll. Instal·lació d'emergència normal.

- Llums d'emergència: - Estarà previst que entrin en funcionament quan es produeixi un fallament normal de l'instal·lació normal.

- Llums de seguretat: - Garantitzen la ll. Instal·lació d'emergència amb un nivell de ll. Instal·lació d'emergència normal.

- Llums d'emergència: - Estarà previst que entrin en funcionament quan es produeixi un fallament normal de l'instal·lació normal.

- Llums de seguretat: - Garantitzen la ll. Instal·lació d'emergència amb un nivell de ll. Instal·lació d'emergència normal.

- Llums d'emergència: - Estarà previst que entrin en funcionament quan es produeixi un fallament normal de l'instal·lació normal.

- Llums de seguretat: - Garantitzen la ll. Instal·lació d'emergència amb un nivell de ll. Instal·lació d'emergència normal.

- Llums d'emergència: - Estarà previst que entrin en funcionament quan es produeixi un fallament normal de l'instal·lació normal.

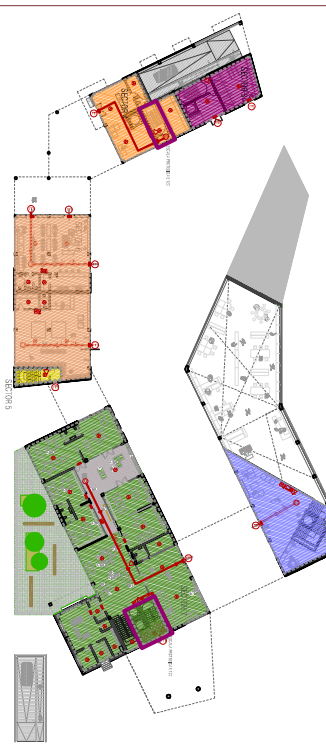
- Llums de seguretat: - Garantitzen la ll. Instal·lació d'emergència amb un nivell de ll. Instal·lació d'emergència normal.

- Llums d'emergència: - Estarà previst que entrin en funcionament quan es produeixi un fallament normal de l'instal·lació normal.

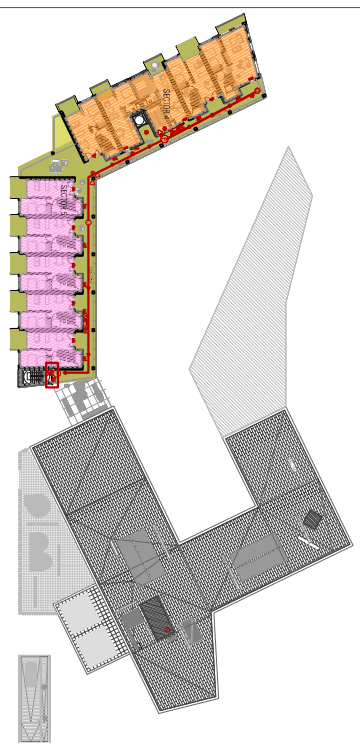
■ planta exterior a 1:200



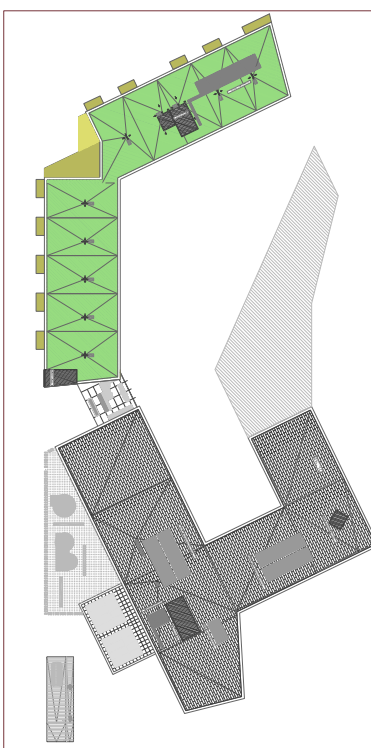
■ planta baixa a 1:200



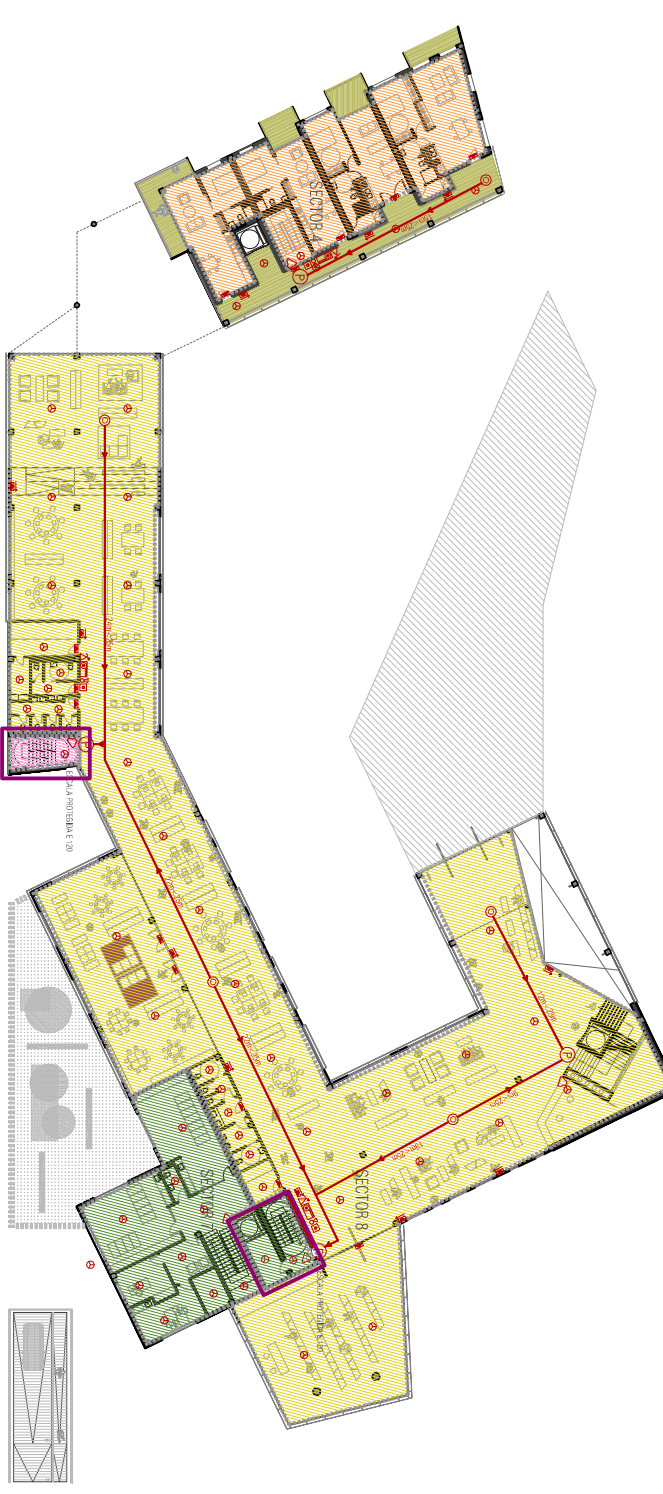
■ planta tercera a 1:200



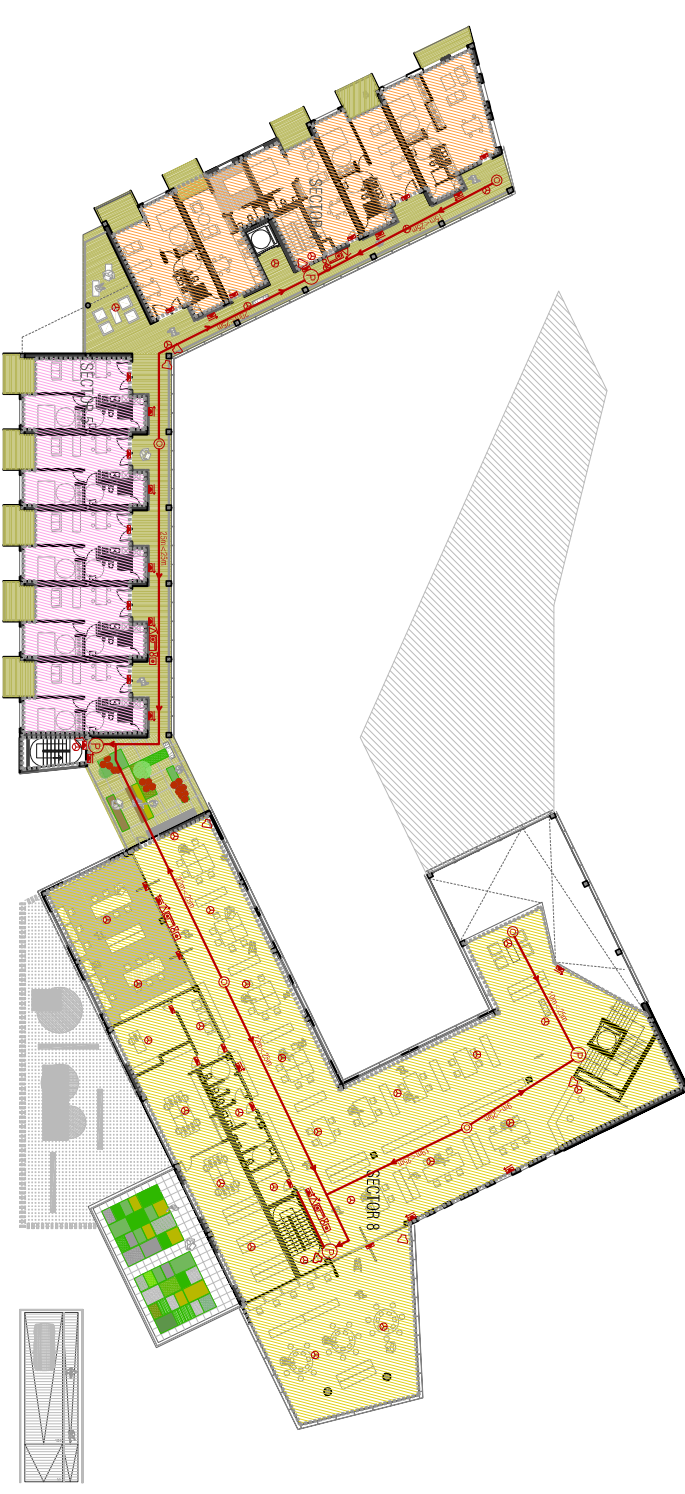
■ planta coberta a 1:200



■ planta primera a 1:200



■ planta segona a 1:200



■ Llegendes

- LUMINERS D'EMERGENCIA
- LUMINERS D'EMERGENCIA I SENYALITZACIÓ
- EXTINTOR DE POLS POLYVALENT
- DETECTOR D'OPTIC DE FUM
- PASADORS D'EMERGENCIA
- ALARMA D'INCENDIS
- RIE - 25
- PLANOL INFORMANTIU D'EVACUACIÓ
- ORDEN D'EVACUACIÓ
- SORTIDA EXTERIOR
- SORTIDA PLANA
- SORTIDA RECINTE

EQUIPAMENTS PÚBLICS
A L'EIXAMPLE DE BARCELONA
PFC. ETSAB. FEBRER 2011
TRIUNFAL 7
TUTOR LLUIS PARRAMON
LAURA NIETO BERNÉZ

6 INSTAL·LACIONS P.18-23
4 CONSTRUCCIÓ P.15-16
3 MULTITERRA P.25-14
2 CONCIPIE P.23-04
1 ANULSI P.21-02
Escala clàssic
Escala d'arxiu