

Organització del programa

44.5 Vivendes. Planta Tercera	4.70 m²
Accesos verticals	21.28 m²
Espai d'envançat	207.31 m²
Vivendes	548.77 m²
Cobertura biblioteca	1120.14 m²

Habitatges dotacionals vinculats a l'hospital clínic  
 Barcelona ha esdevingut una de les ciutats de referència en habitatge social, biosostenible i de recerca biomèdica durant els últims anys. No només per Catalunya sinó que també per el conjunt de l'estat Espanyol i a més gran escala, Europa.

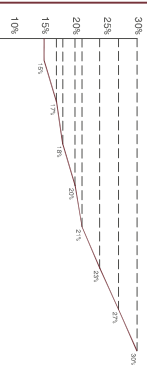
No obstant, els serveis hospitalaris presenten una gran manca d'habitats socials i de recerca biomèdica. Així mateix, els malalts hospitalitzats passen molts dies acompanyats dels seus familiars i familiars o residents d'altres i famílies.

Actualment, els hospitals i concretament l'hospital clínic, no ofereixen un espai adequat per acompanyar als malalts i als seus familiars. Així mateix, els malalts hospitalitzats passen molts dies acompanyats dels seus familiars i familiars o residents d'altres i famílies.

El que es proposa en aquesta intervenció, degut a aquest problema, és la construcció d'habitatges dotacionals vinculats a l'hospital clínic que pugui allotjar durant períodes de necessitat sanitària i de recerca biomèdica, així com també malalts que requereixin un temps de post-operatiu.

Els habitatges estan distribuïts en 3 plantes. S'accedeix a cada un d'ells a través d'una passera exterior comunicada directament amb l'espai públic.

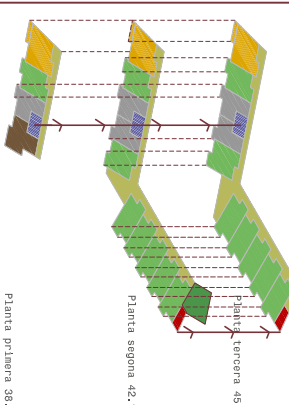
■ Volum de pacients amb alguna patologia complexa



■ Usuaris

Usuari	Hospitalització	Tipologia	Quantitat
pacient	pacient	Tipologia 1	< 3 mesos
pacient amb família	pacient amb família	Tipologia 2	> 3 mesos
acompanyant amb pacient	acompanyant amb pacient	Tipologia 3	< 3 mesos
acompanyant amb pacient	acompanyant amb pacient	Tipologia 4	> 3 mesos
acompanyant amb pacient	acompanyant amb pacient	Tipologia 5	> 3 mesos
acompanyant amb pacient	acompanyant amb pacient	Tipologia 6	> 3 mesos
acompanyant amb pacient	acompanyant amb pacient	Tipologia 7	> 3 mesos
acompanyant amb pacient	acompanyant amb pacient	Tipologia 8	> 3 mesos
acompanyant amb pacient	acompanyant amb pacient	Tipologia 9	> 3 mesos
acompanyant amb pacient	acompanyant amb pacient	Tipologia 10	> 3 mesos
acompanyant amb pacient	acompanyant amb pacient	Tipologia 11	> 3 mesos
acompanyant amb pacient	acompanyant amb pacient	Tipologia 12	> 3 mesos
acompanyant amb pacient	acompanyant amb pacient	Tipologia 13	> 3 mesos
acompanyant amb pacient	acompanyant amb pacient	Tipologia 14	> 3 mesos
acompanyant amb pacient	acompanyant amb pacient	Tipologia 15	> 3 mesos
acompanyant amb pacient	acompanyant amb pacient	Tipologia 16	> 3 mesos
acompanyant amb pacient	acompanyant amb pacient	Tipologia 17	> 3 mesos
acompanyant amb pacient	acompanyant amb pacient	Tipologia 18	> 3 mesos
acompanyant amb pacient	acompanyant amb pacient	Tipologia 19	> 3 mesos
acompanyant amb pacient	acompanyant amb pacient	Tipologia 20	> 3 mesos
acompanyant amb pacient	acompanyant amb pacient	Tipologia 21	> 3 mesos
acompanyant amb pacient	acompanyant amb pacient	Tipologia 22	> 3 mesos
acompanyant amb pacient	acompanyant amb pacient	Tipologia 23	> 3 mesos
acompanyant amb pacient	acompanyant amb pacient	Tipologia 24	> 3 mesos
acompanyant amb pacient	acompanyant amb pacient	Tipologia 25	> 3 mesos
acompanyant amb pacient	acompanyant amb pacient	Tipologia 26	> 3 mesos
acompanyant amb pacient	acompanyant amb pacient	Tipologia 27	> 3 mesos
acompanyant amb pacient	acompanyant amb pacient	Tipologia 28	> 3 mesos
acompanyant amb pacient	acompanyant amb pacient	Tipologia 29	> 3 mesos
acompanyant amb pacient	acompanyant amb pacient	Tipologia 30	> 3 mesos
acompanyant amb pacient	acompanyant amb pacient	Tipologia 31	> 3 mesos
acompanyant amb pacient	acompanyant amb pacient	Tipologia 32	> 3 mesos
acompanyant amb pacient	acompanyant amb pacient	Tipologia 33	> 3 mesos
acompanyant amb pacient	acompanyant amb pacient	Tipologia 34	> 3 mesos
acompanyant amb pacient	acompanyant amb pacient	Tipologia 35	> 3 mesos
acompanyant amb pacient	acompanyant amb pacient	Tipologia 36	> 3 mesos
acompanyant amb pacient	acompanyant amb pacient	Tipologia 37	> 3 mesos
acompanyant amb pacient	acompanyant amb pacient	Tipologia 38	> 3 mesos
acompanyant amb pacient	acompanyant amb pacient	Tipologia 39	> 3 mesos
acompanyant amb pacient	acompanyant amb pacient	Tipologia 40	> 3 mesos
acompanyant amb pacient	acompanyant amb pacient	Tipologia 41	> 3 mesos
acompanyant amb pacient	acompanyant amb pacient	Tipologia 42	> 3 mesos
acompanyant amb pacient	acompanyant amb pacient	Tipologia 43	> 3 mesos
acompanyant amb pacient	acompanyant amb pacient	Tipologia 44	> 3 mesos
acompanyant amb pacient	acompanyant amb pacient	Tipologia 45	> 3 mesos
acompanyant amb pacient	acompanyant amb pacient	Tipologia 46	> 3 mesos
acompanyant amb pacient	acompanyant amb pacient	Tipologia 47	> 3 mesos
acompanyant amb pacient	acompanyant amb pacient	Tipologia 48	> 3 mesos
acompanyant amb pacient	acompanyant amb pacient	Tipologia 49	> 3 mesos
acompanyant amb pacient	acompanyant amb pacient	Tipologia 50	> 3 mesos
acompanyant amb pacient	acompanyant amb pacient	Tipologia 51	> 3 mesos
acompanyant amb pacient	acompanyant amb pacient	Tipologia 52	> 3 mesos
acompanyant amb pacient	acompanyant amb pacient	Tipologia 53	> 3 mesos
acompanyant amb pacient	acompanyant amb pacient	Tipologia 54	> 3 mesos
acompanyant amb pacient	acompanyant amb pacient	Tipologia 55	> 3 mesos
acompanyant amb pacient	acompanyant amb pacient	Tipologia 56	> 3 mesos
acompanyant amb pacient	acompanyant amb pacient	Tipologia 57	> 3 mesos
acompanyant amb pacient	acompanyant amb pacient	Tipologia 58	> 3 mesos
acompanyant amb pacient	acompanyant amb pacient	Tipologia 59	> 3 mesos
acompanyant amb pacient	acompanyant amb pacient	Tipologia 60	> 3 mesos
acompanyant amb pacient	acompanyant amb pacient	Tipologia 61	> 3 mesos
acompanyant amb pacient	acompanyant amb pacient	Tipologia 62	> 3 mesos
acompanyant amb pacient	acompanyant amb pacient	Tipologia 63	> 3 mesos
acompanyant amb pacient	acompanyant amb pacient	Tipologia 64	> 3 mesos
acompanyant amb pacient	acompanyant amb pacient	Tipologia 65	> 3 mesos
acompanyant amb pacient	acompanyant amb pacient	Tipologia 66	> 3 mesos
acompanyant amb pacient	acompanyant amb pacient	Tipologia 67	> 3 mesos
acompanyant amb pacient	acompanyant amb pacient	Tipologia 68	> 3 mesos
acompanyant amb pacient	acompanyant amb pacient	Tipologia 69	> 3 mesos
acompanyant amb pacient	acompanyant amb pacient	Tipologia 70	> 3 mesos
acompanyant amb pacient	acompanyant amb pacient	Tipologia 71	> 3 mesos
acompanyant amb pacient	acompanyant amb pacient	Tipologia 72	> 3 mesos
acompanyant amb pacient	acompanyant amb pacient	Tipologia 73	> 3 mesos
acompanyant amb pacient	acompanyant amb pacient	Tipologia 74	> 3 mesos
acompanyant amb pacient	acompanyant amb pacient	Tipologia 75	> 3 mesos
acompanyant amb pacient	acompanyant amb pacient	Tipologia 76	> 3 mesos
acompanyant amb pacient	acompanyant amb pacient	Tipologia 77	> 3 mesos
acompanyant amb pacient	acompanyant amb pacient	Tipologia 78	> 3 mesos
acompanyant amb pacient	acompanyant amb pacient	Tipologia 79	> 3 mesos
acompanyant amb pacient	acompanyant amb pacient	Tipologia 80	> 3 mesos
acompanyant amb pacient	acompanyant amb pacient	Tipologia 81	> 3 mesos
acompanyant amb pacient	acompanyant amb pacient	Tipologia 82	> 3 mesos
acompanyant amb pacient	acompanyant amb pacient	Tipologia 83	> 3 mesos
acompanyant amb pacient	acompanyant amb pacient	Tipologia 84	> 3 mesos
acompanyant amb pacient	acompanyant amb pacient	Tipologia 85	> 3 mesos
acompanyant amb pacient	acompanyant amb pacient	Tipologia 86	> 3 mesos
acompanyant amb pacient	acompanyant amb pacient	Tipologia 87	> 3 mesos
acompanyant amb pacient	acompanyant amb pacient	Tipologia 88	> 3 mesos
acompanyant amb pacient	acompanyant amb pacient	Tipologia 89	> 3 mesos
acompanyant amb pacient	acompanyant amb pacient	Tipologia 90	> 3 mesos
acompanyant amb pacient	acompanyant amb pacient	Tipologia 91	> 3 mesos
acompanyant amb pacient	acompanyant amb pacient	Tipologia 92	> 3 mesos
acompanyant amb pacient	acompanyant amb pacient	Tipologia 93	> 3 mesos
acompanyant amb pacient	acompanyant amb pacient	Tipologia 94	> 3 mesos
acompanyant amb pacient	acompanyant amb pacient	Tipologia 95	> 3 mesos
acompanyant amb pacient	acompanyant amb pacient	Tipologia 96	> 3 mesos
acompanyant amb pacient	acompanyant amb pacient	Tipologia 97	> 3 mesos
acompanyant amb pacient	acompanyant amb pacient	Tipologia 98	> 3 mesos
acompanyant amb pacient	acompanyant amb pacient	Tipologia 99	> 3 mesos
acompanyant amb pacient	acompanyant amb pacient	Tipologia 100	> 3 mesos

■ Distribució de tipologies

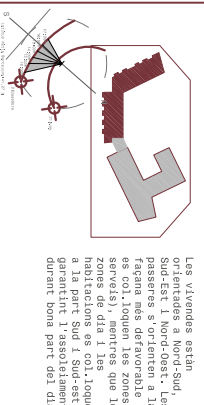


Planta primera 08-10

Planta segona 45-50

■ Esquemes generals de funcionament

■ Orientacions



■ Superfícies



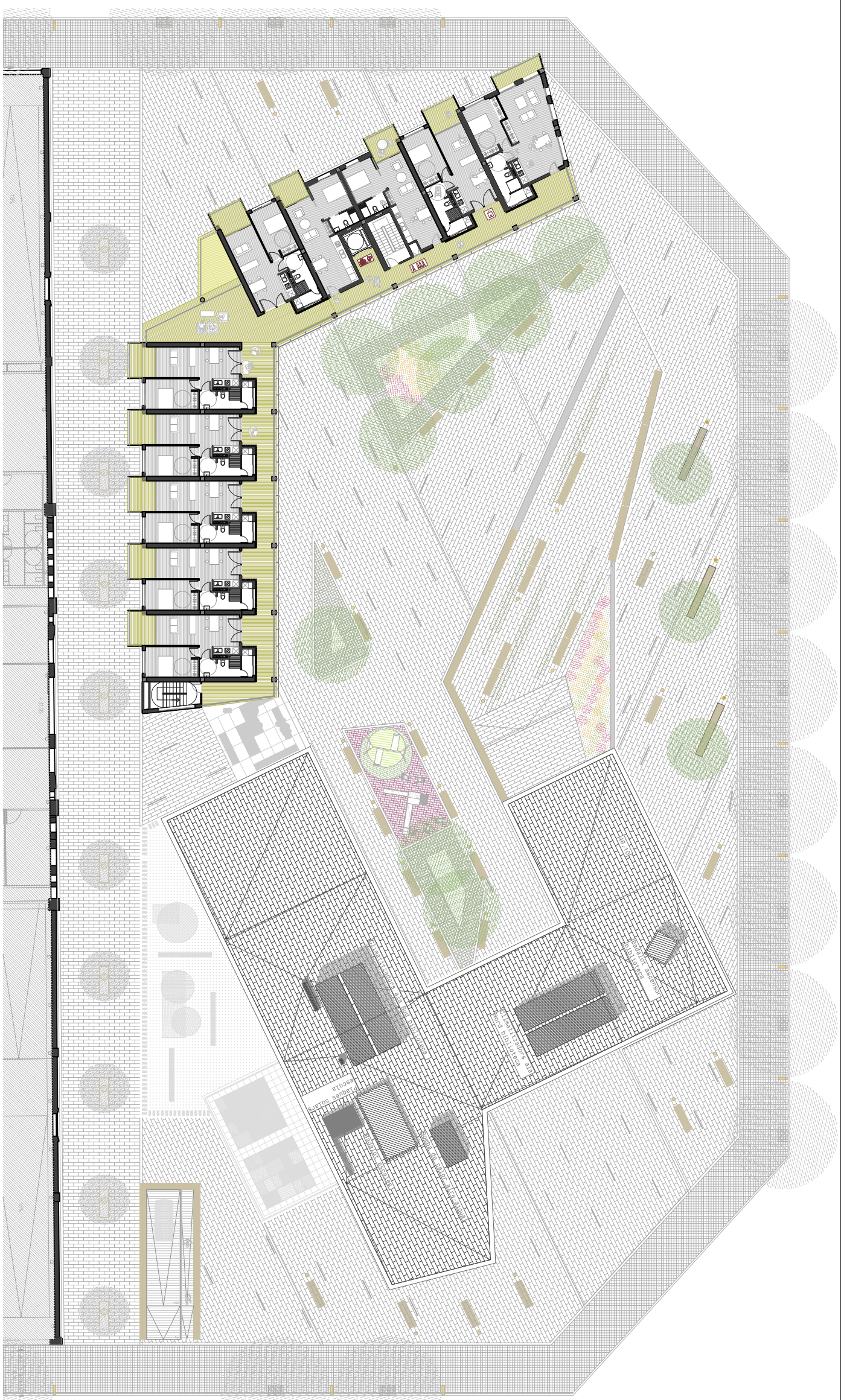
■ Programari



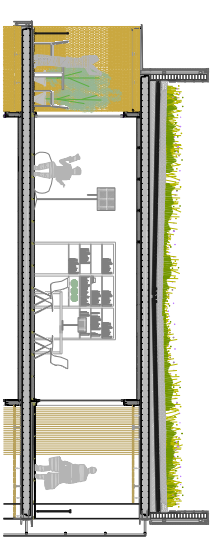
■ Ventilació



■ Orientacions



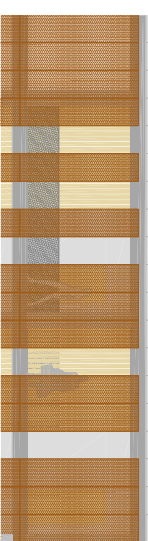
■ Secció vivenda tipus



■ Alçat passatge vivenda tipus

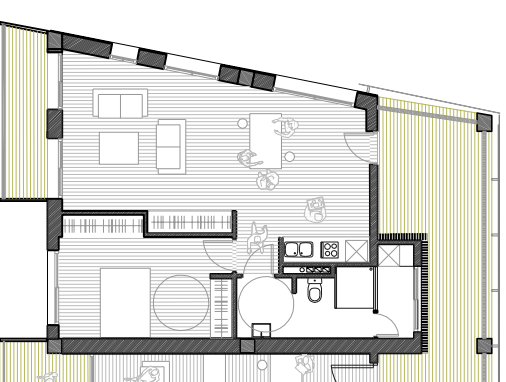


■ Alçat passera vivenda tipus

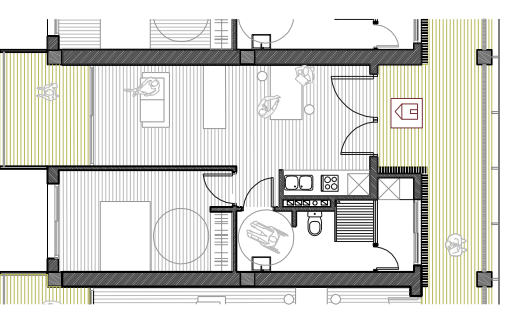


■ Tipologies

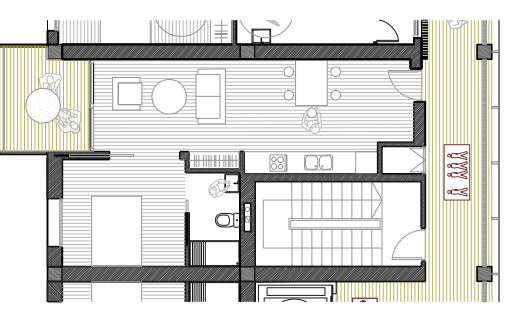
■ Tipologia 1: testar Villarroel



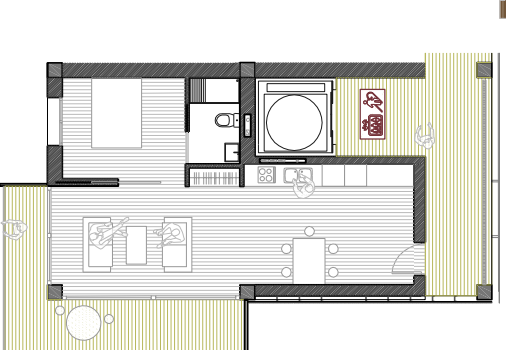
■ Tipologia 2: tipus



■ Tipologia 3: caixa escola



■ Tipologia 4: cantonada



1 ANÀLISI	P.01-02
2 CONCEPTE	P.03-04
3 ARQUITECTURA	P.05-14
4 CONSTRUCCIÓ	P.15-16
5 ESTRUCTURA	P.17-18
6 INSTAL·LACIONS	P.19-23

EQUIPAMENTS PÚBLICS  
 A L'EIXAMPLE DE BARCELONA  
 PFC. ETSAV febrer 2011  
 Tribunal 7  
 Tutor: Lluís Parramon  
 Laura Nieto Méndez