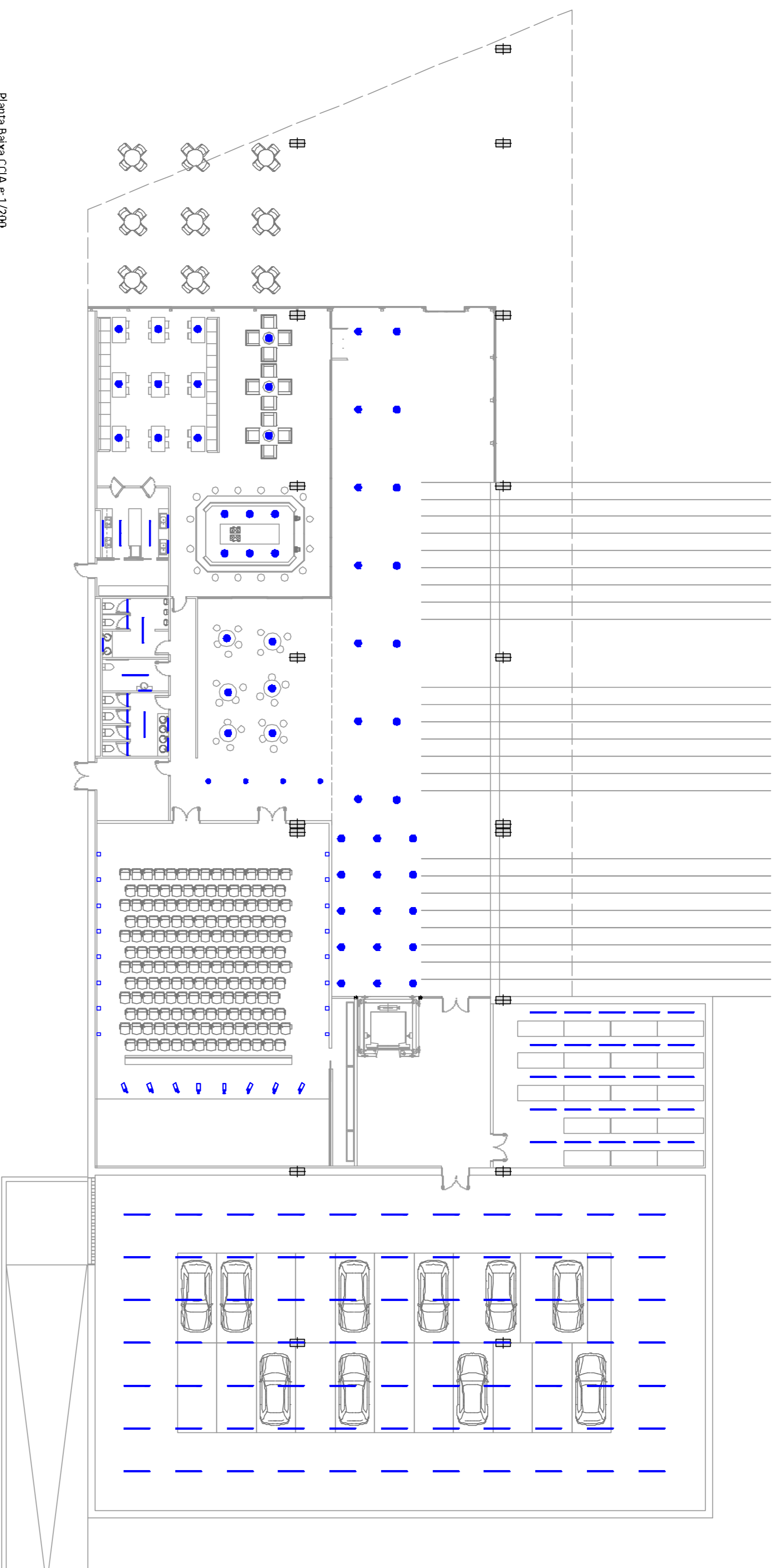
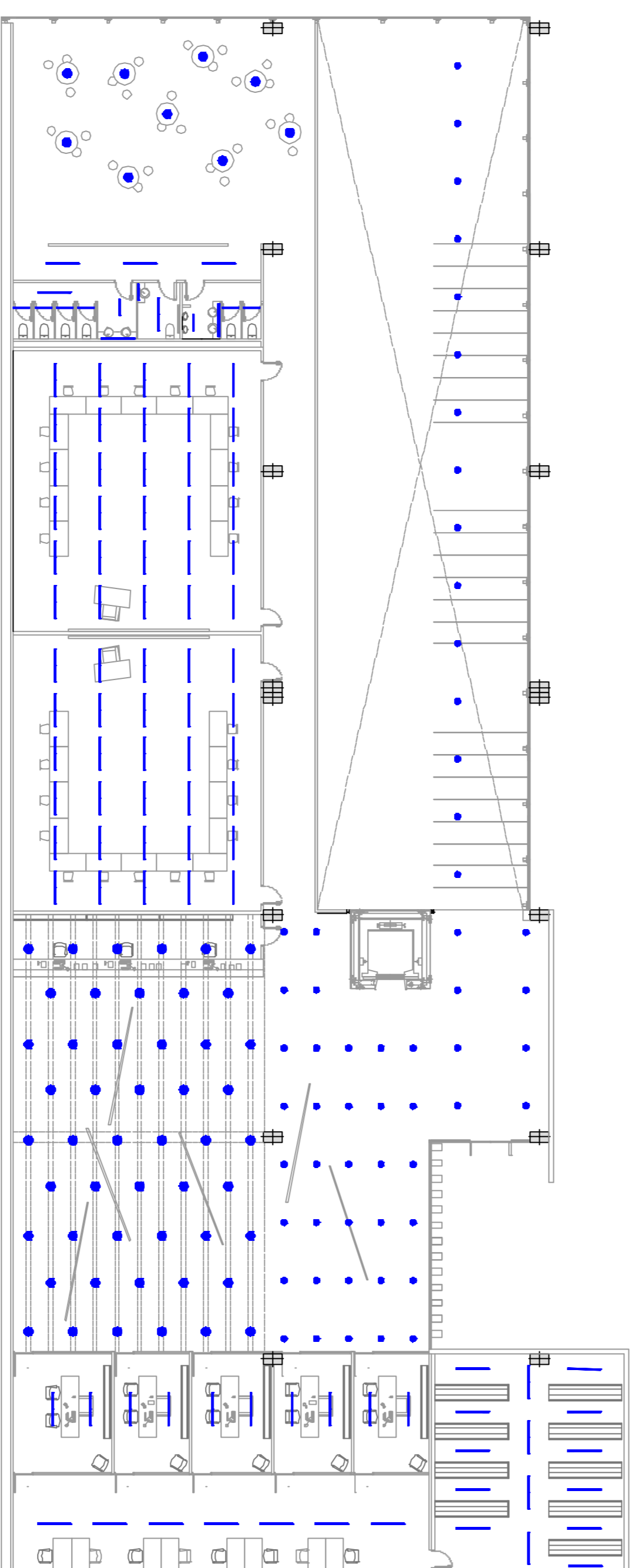


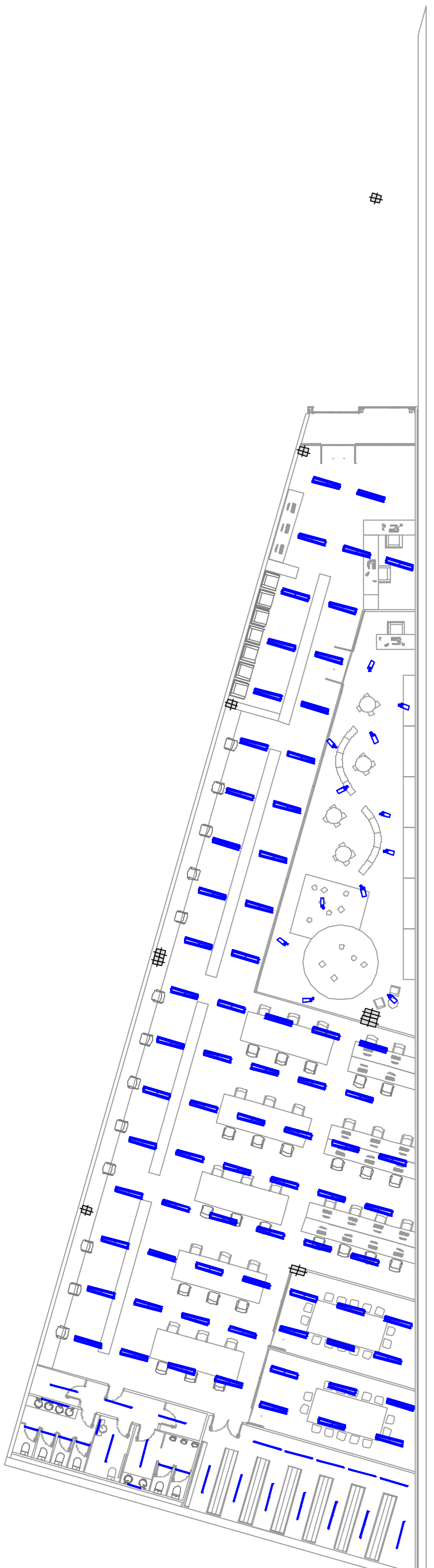
Planta Baixa CCGA e-1/200



Planta Primera CCGA e-1/200



Planta Basse Biblioteca e-1/200



Estratègies Il·luminació

CCGA:

—Llum Natural i Llum Artificial

L'edifici format pel centre cultural consta de nombrosos i diferents parts a tractar. S'ha volgut estudiar d'acord amb els seus espais més exigents en quant a requeriments lumínics, aquests són l'espai expositiu de la planta primera, l'espai interior de doble alçada on també acollirà part expositiu. S'ha tractat amb el mateix tipus de lluminàries, per tal d'homogenitzar però en funció dels requeriments de l'espai de llum natural directe, s'ha optat per diferents tipus de cobertes.

En el cas de l'espai expositiu de planta primera es compon d'un nombre elevat de lluminàries d'edifici per un sistema Dali, el qual permet el control de les lluminàries a través de la domòtica, el qual a través de diferents sensors es poden en funció de la temperatura, humitat, moviment i llum natural, no compleix el requisit mínim d'il·luminació (500lx) sobre el pla útil, en aquest cas les obres exposades.

Aquest es troba il·luminat de manera natural a través de llum zenital, aquesta arriba a través d'un vidre transparent i un filtre translúcid, permet una llum completament difusa, sense crear ombres o zones de llum excessiva.

L'espai interior s'il·lumina mitjançant el mateix tipus de lluminàries, però la llum natural que arriba és generosa i directa, cal que un gran vidrell impedeixi per part d'aquelles zones d'edifici, de tot manera es un espai que està pensat per un altre tipus d'espai de doble alçada de la planta superior, més visible a la llum solar.

—Biblioteca:

—Llum Natural i Llum Artificial

A l'edifici de la biblioteca s'ha optat per un tipus de llum natural difusa, la que la única façana que la compon es troba orientada a llum del nord, un bon tipus d'il·luminació sense gran reflexos ni ombres, ideal per a zones d'estudi.

D'altra banda, per a la lluminària artificial es proposa un tipus de lluminària molt bàsica, llum fluorescent càlida, amb les qualitats anomenades anteriorment a l'especificació de la lluminària.

I més concretament a la zona inferior s'ha decidit per un tipus de llum més direccional i ambiental, la qual permet una gran flexibilitat i adaptar-se a les diferents activitats.

—Legenda

- L4 Fluorescent encastrada al sostre
- L7 Fluorescent penjant del sostre
- L5 Llumina penjada d'ambient
- L1 L2 Llumina fluorescent compacta encastrada
- L3 Llumina direccional
- L8 Llumina de pareu integrada en el mobiliari

Especificacions tècniques lluminàries

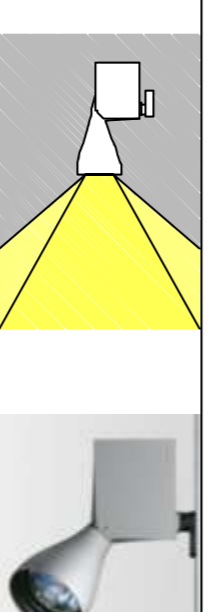
L1 Regidori 8113 SISTEMA 44 (DSN)
 Llumina lineal amb feix de llum extensiu per a una il·luminació ambiental uniforme encastrada al sostre.



L2 Regidori 8144 SISTEMA 44 (DSN)
 Llumina lineal amb feix de llum extensiu per a una il·luminació ambiental uniforme encastrada al sostre, de menys intensitat que l'anterior per requeriments de l'espai.



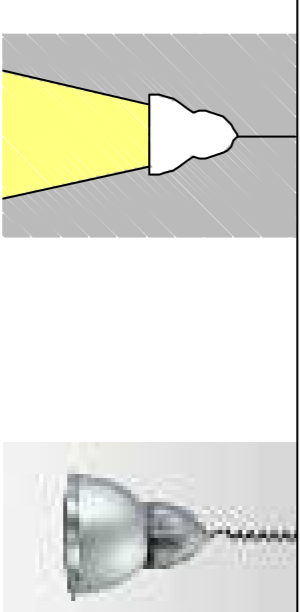
L3 Guzzini 14115 FAMILLA IUX (43W)
 Llumina col·locada sobre rails electrificats, dissenyada a la sala inferior de la biblioteca i a l'escaner de la sala d'actes, a fi de permetre una major flexibilitat d'il·luminació adaptant-se en cada moment a les diferents activitats que es poden dur a terme.



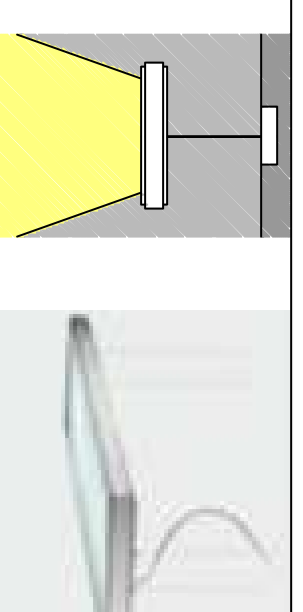
L4 Guzzini 6972 TRACKING SYSTEM 116 (35W)
 Llumina fluorescent encastrada al sostre, de gran qualitat lumínica, i permetre per espais amb poca altura llum, consumint poc i aporta gran uniformitat en sales, aules i tallers.



L4 Guzzini 4307 SISTEMA BERLINO (100W)
 Llumina ambiental de llum càlida per a espais interiors amb un alt nivell d'il·luminació. Dona un ambient agradable i acollidor, permet és totalment apte per a un espai de treball, d'activitats i de gran uniformitat a tota la zona. De més baixa intensitat que l'anterior degut a l'espai requerit.



L4 Guzzini MC 83 (PLANH) (80W)
 Llumina fluorescent penjada del sostre, aporta una gran il·luminació homogènia. La seva regulació en alçada permet una gran uniformitat per sales d'estudi com biblioteques.



L7 BANADOR DE PAREU (70W)
 Llumina fluorescent encastrada a la pareu, s'integra amb el mobiliari del local.

