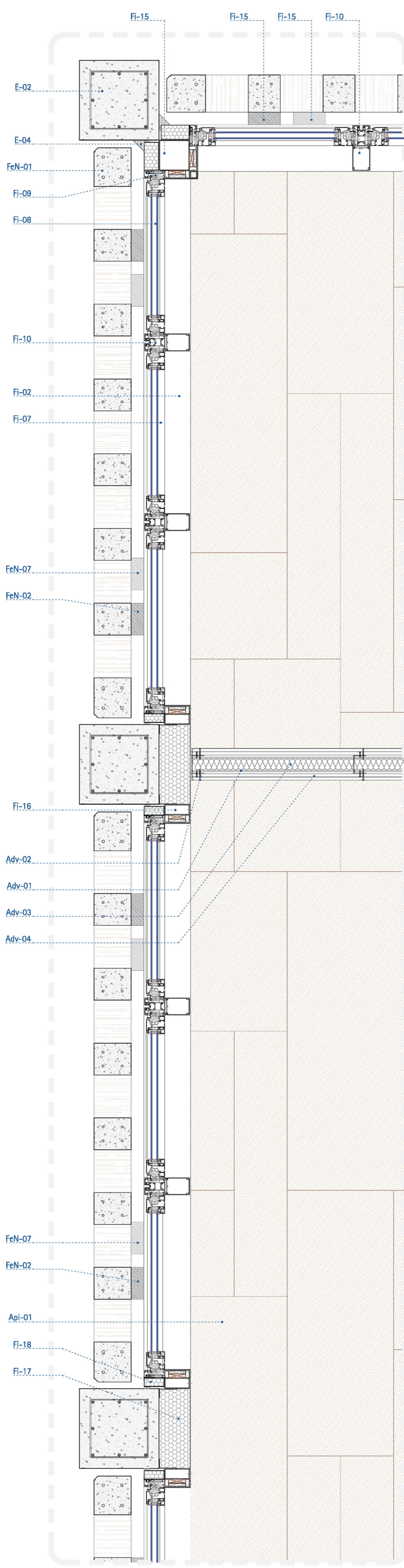
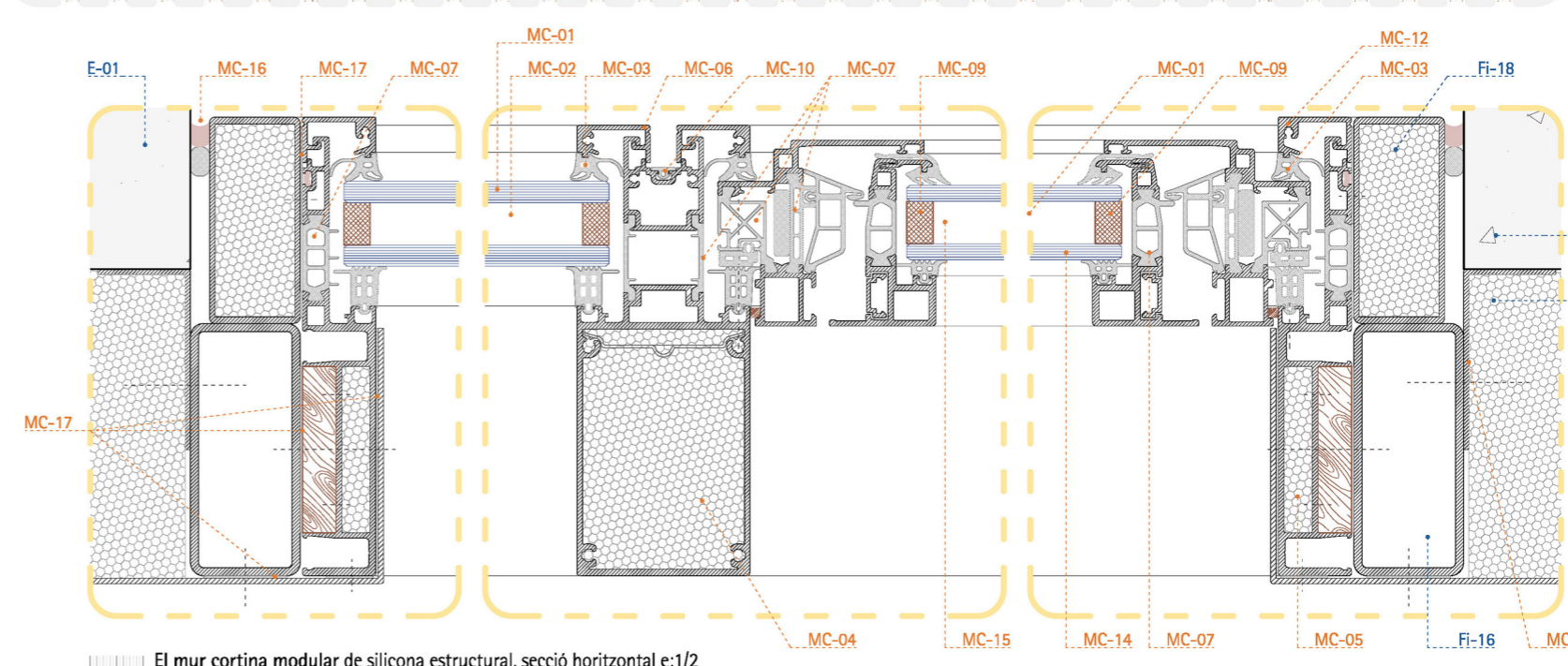
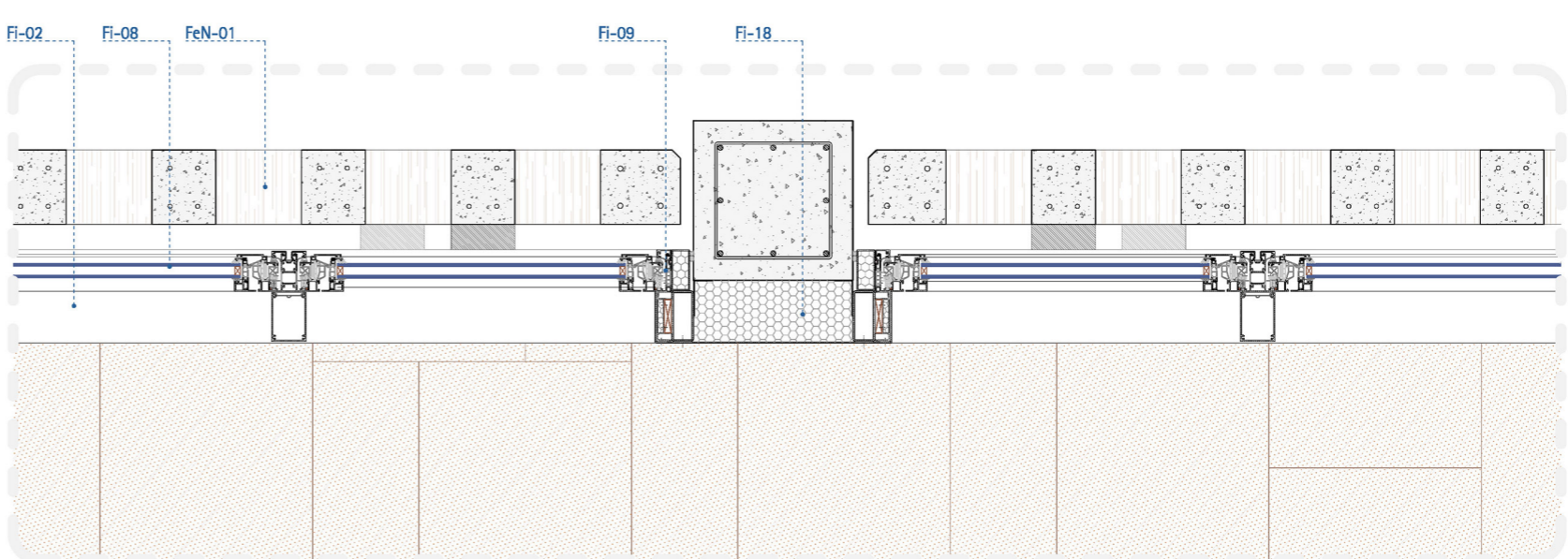


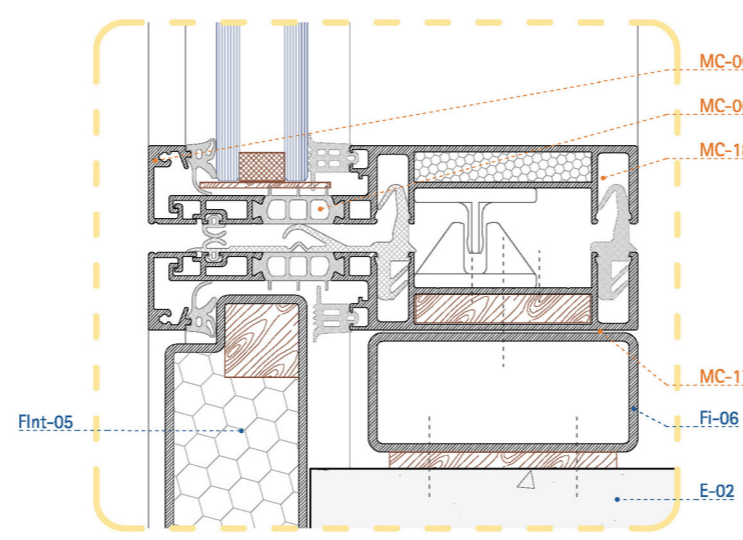
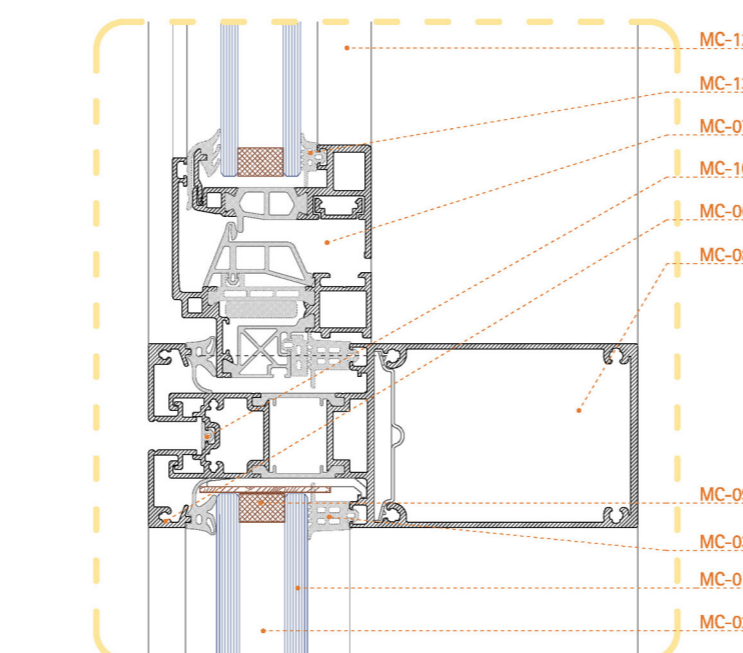
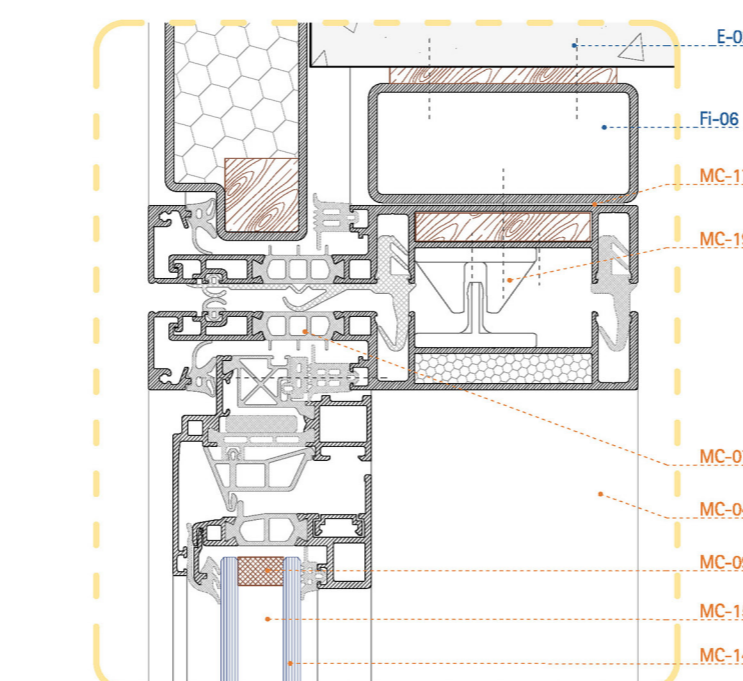
Secció horitzontal de les façanes sud-est i sud-oest e: 1/10



Secció horitzontal de les façanes nord-est i nord-oest e: 1/10



El mur cortina modular de silicona estructural, secció horitzontal e:1/2



**Especificacions tècniques**

- MUR CORTINA**  
 - sistema de mur cortina modular, arribu muntat a fibra en forma de mòduls que col·loca en combinació dels sistemes del tipus USC 65 de SCHÜCO, un amb silicona estructural i l'altre amb tapeta vidre -
- MC-01: vidre climatitzat de seguretat amb cambra d'aire, vidres PLANILUX, composició: 6/15/6, pes: 30 Kg / m², fabricant: SAINT-GOBAIN GLASS
- MC-02: cambra d'aire estanca (15mm)
- MC-03: junta d'estanqueïtat perfilada (làmina d'EPDM)
- MC-04: estructura portant: muntant vertical passant d'alumini anoditzat en 20 micres, realitzat amb perfil d'alumini d'extrusió, amb rotura del pont tèrmic, model: USC 65, fabricant: SCHÜCO
- MC-05: estructura portant del mur cortina de tapeta: muntant vertical passant, element d'unió vertical dels mòduls de façana (muntant) amb junta de 10mm, d'alumini anoditzat en 20 micres, realitzat amb perfil d'alumini d'extrusió, amb rotura del pont tèrmic, model: USC 66, fabricant: SCHÜCO
- MC-06: tapajunts vertical / horitzontal per a subjectar l'element de vidre
- MC-07: rotura del pont tèrmic (làmina d'EPDM)
- MC-08: estructura portant del mur cortina de tapeta: traçador horitzontal d'alumini anoditzat en 20 micres, realitzat amb perfil d'alumini d'extrusió, amb rotura del pont tèrmic, model: USC 66, fabricant: SCHÜCO
- MC-09: intercalari flexible entre el doble vidre
- MC-10: segellat de ranura
- MC-11: angular d'acer inoxidable per subjectar el premarc a l'estructura de formigó armat
- MC-12: muntant vertical de fulla practicable, d'alumini anoditzat en 20 micres, realitzat amb perfil d'alumini d'extrusió, amb rotura del pont tèrmic, model: AWS 70 BS H, fabricant: SCHÜCO
- MC-13: traçador horitzontal de fulla practicable, d'alumini anoditzat en 20 micres, realitzat amb perfil d'alumini d'extrusió, amb rotura del pont tèrmic, model: AWS 70 BS H, fabricant: SCHÜCO
- MC-14: vidre climatitzat de seguretat amb cambra d'aire, vidres PLANILUX, composició: 4/12/4, pes: 20 Kg / m², fabricant: SAINT-GOBAIN GLASS
- MC-15: cambra d'aire estanca (12mm)
- MC-16: segellat d'estanqueïtat amb cordó de silicona
- MC-17: fetre gresollet per separar elements químicament incompatibles, serveix per evitar el par galvànic entre els elements d'acer i alumini
- MC-18: estructura portant del mur cortina de tapeta: traçador horitzontal, element d'unió horitzontal dels mòduls de façana (muntant) amb junta de 10mm, d'alumini anoditzat en 20 micres, realitzat amb perfil d'alumini d'extrusió, amb rotura del pont tèrmic, model: USC 66, fabricant: SCHÜCO
- MC-19: peça de unió dels traçadors horitzontals perimetria dels mòduls, permet unir entre ells els diferents mòduls de façana de mur cortina
- MC-20: estructura portant del mur cortina de silicona estructural: muntant vertical passant, element d'unió vertical dels mòduls de façana (muntant) amb junta de 10mm, d'alumini anoditzat en 20 micres, realitzat amb perfil d'alumini d'extrusió, amb rotura del pont tèrmic, model: USC 66, fabricant: SCHÜCO
- MC-21: estructura portant del mur cortina de silicona estructural: traçador horitzontal, element d'unió horitzontal dels mòduls de façana (muntant) amb junta de 10mm, d'alumini anoditzat en 20 micres, realitzat amb perfil d'alumini d'extrusió, amb rotura del pont tèrmic, model: USC 66, fabricant: SCHÜCO
- MC-22: estructura portant del mur cortina de silicona estructural: traçador horitzontal d'alumini anoditzat en 20 micres, realitzat amb perfil d'alumini d'extrusió, amb rotura del pont tèrmic, model: USC 66, fabricant: SCHÜCO
- MC-23: silicona estructural d'alta resistència
- MC-24: vidre climatitzat de seguretat amb cambra d'aire, vidres PLANILUX, composició: 6/15/6, pes: 40 Kg / m², fabricant: SAINT-GOBAIN GLASS, serigrafat per la cara interior
- MC-25: fixació i segellat de la junta d'acoplament dels mòduls, present a ambdues parts de la unió en forma d'encadellat, material: EPDM
- MC-26: fixació i segellat interior de la junta d'acoplament dels mòduls, material: EPDM
- MC-27: segellat de ranura de silicona negra resistent als raigs UV
- MC-28: guix que fa de cunja al cargol estructural