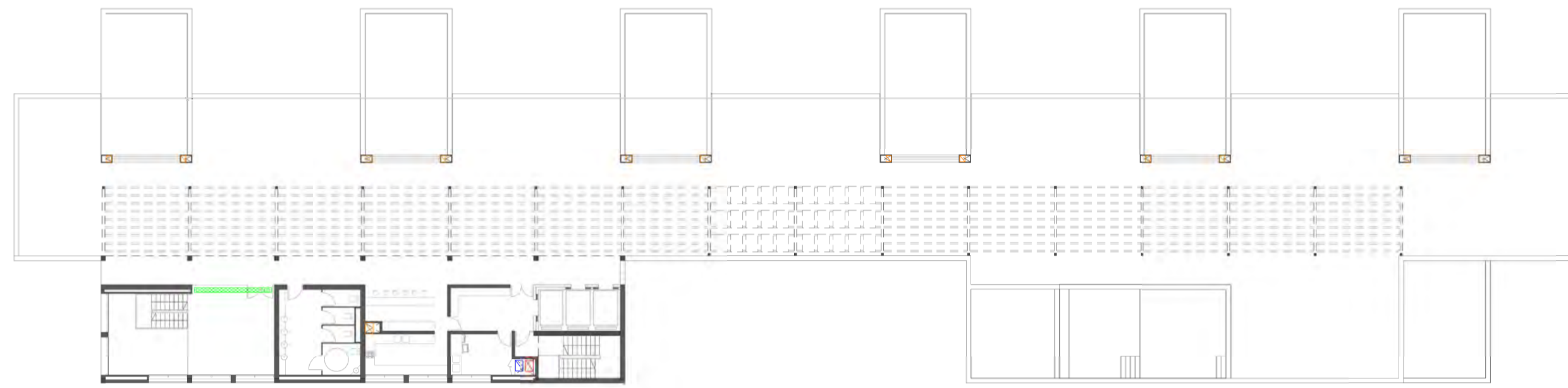


TRACTAMENT DEL CLIMA INTERIOR



PLANTA COBERTA 1:300

- CIRCUIT D'AIRE CLIMATITZAT
- RETORN D'AIRE CLIMATITZAT
- EMISOR D'AIRE
- EXTRACTOR D'AIRE
- CIRCUIT REFRIGERANT
- RETORN TERRA RADIANT
- APARELL FANCOIL AL FALS SOSTRE
- CIRCUIT TERRA RADIANT
- RETORN TERRA RADIANT
- XUNT DE VENTILACIÓ
- APARELL CLIMATITZADOR



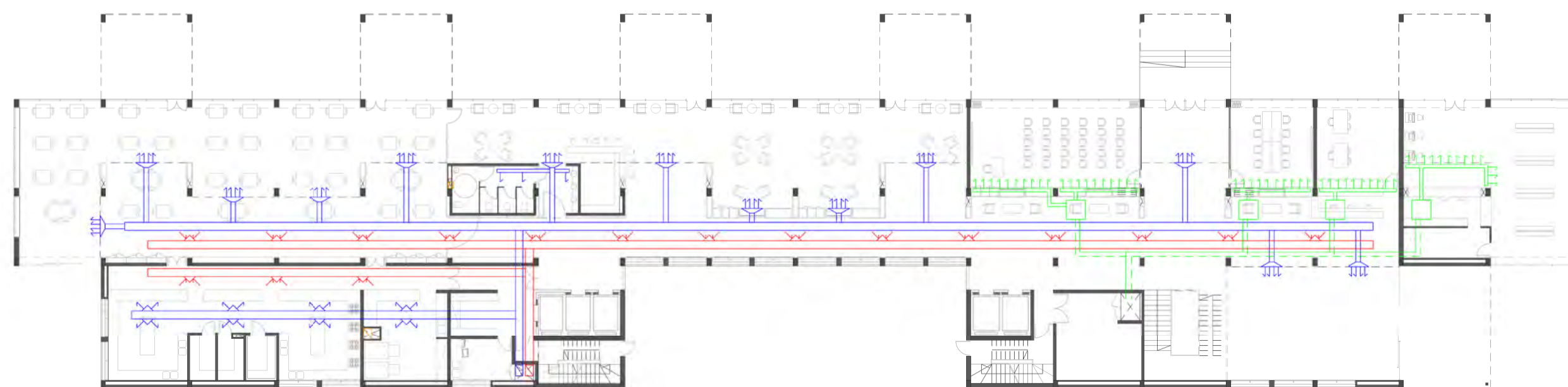
PLANTA TERRASSA 1:300



PLANTA SEGONA 1:300



PLANTA PRIMERA 1:300



PLANTA BAIXA 1:300

CLIMATITZACIÓ

EL PROCÉS DE CLIMATITZACIÓ TÉ COM A FINALITAT EL MANTENIMENT O CONTROL DE LES DETERMINADES CONDICIONS AMBIENTALS SEGONS CADA TIPUS D'ESPACI, ELS SEUS USOS I LES SEVES DIMENSIONS. TOT I LA DISPOSICIÓ DE FUSTERIES PRACTICABLES EN TOTS ELS CASOS, ES CONSIDERA QUE LES CONDICIONS D'ÚS PÚBLIC DIFICULTEN LA REGULACIÓ DE VENTILACIÓ NATURAL, AIXÍ COM S'ESTABLEIXEN SISTEMES ARTIFICIALS DE VENTILACIÓ CLIMATITZACIÓ.

EL CRITERIS DE VENTILACIÓ SERAN ELS DISPOSATS EN EL CTE-DB-HS SALUBRITAT, I TINDRAN EN COMPTE LA RENOVACIÓ DE L'AIRE SEGONS L'ACTIVITAT I EL NOMBRE D'OCCUPANTS DE CADA ESPACI.

PER A LA REFRIGERACIÓ DE L'AIRE EN EL PERÍODE D'ESTIU I ESCALFAMENT AL HIVERN S'HA ESCOLLIT UN SISTEMA AIRE-AIRE I UN SISTEMA DE FANCOILS PERSONALITZATS PER ESPAIS PECULIARS.

PER A LA CALEFACCIÓ DE LES HABITACIONS I APARTAMENTS S'UTILITZA UN SISTEMA DE TERRA RADIANT, QUE TAMBÉ CONTRIBUÏRÀ PARCIALMENT EN LA REFRIGERACIÓ.

**CLIMATITZACIÓ AIRE-AIRE:**  
S'UTILITZA PER A TOTS ELS ESPAIS DE CIRCULACIÓ PÚBLICA, PER A LES ESTÀNCES COMUNES GENERALS I PER AL HALL PRINCIPAL.

ES CONSIDERA ADEQUAT PER A ZONES PÚBLIQUES DE GRANS DIMENSIONS AMB CONDICIONS DE COMODITAT SIMILARS I POSSIBILITAT DE PAS D'INSTAL·LACIONS AMB SECCIONS CONSIDERABLES.

EN AQUEST CAS, EL SISTEMA RESOL LES NECESSITATS DE VENTILACIÓ I RENOVACIÓ DE L'AIRE.

LA INSTAL·LACIÓ ÉS CONDICIIONADA I IMPULSADA PER UNA UTA (UNITAT DE TRACTAMENT D'AIRE) QUE SE SITUA A LA COBERTA SUPERIOR, DIRECTAMENT AL EXTERIOR.

**FANCOIL:**  
S'UTILITZA EN HABITACIONS, APARTAMENTS I ALTRES ESPAIS QUE REQUEREIXEN CONDICIONS ESPECIALS:

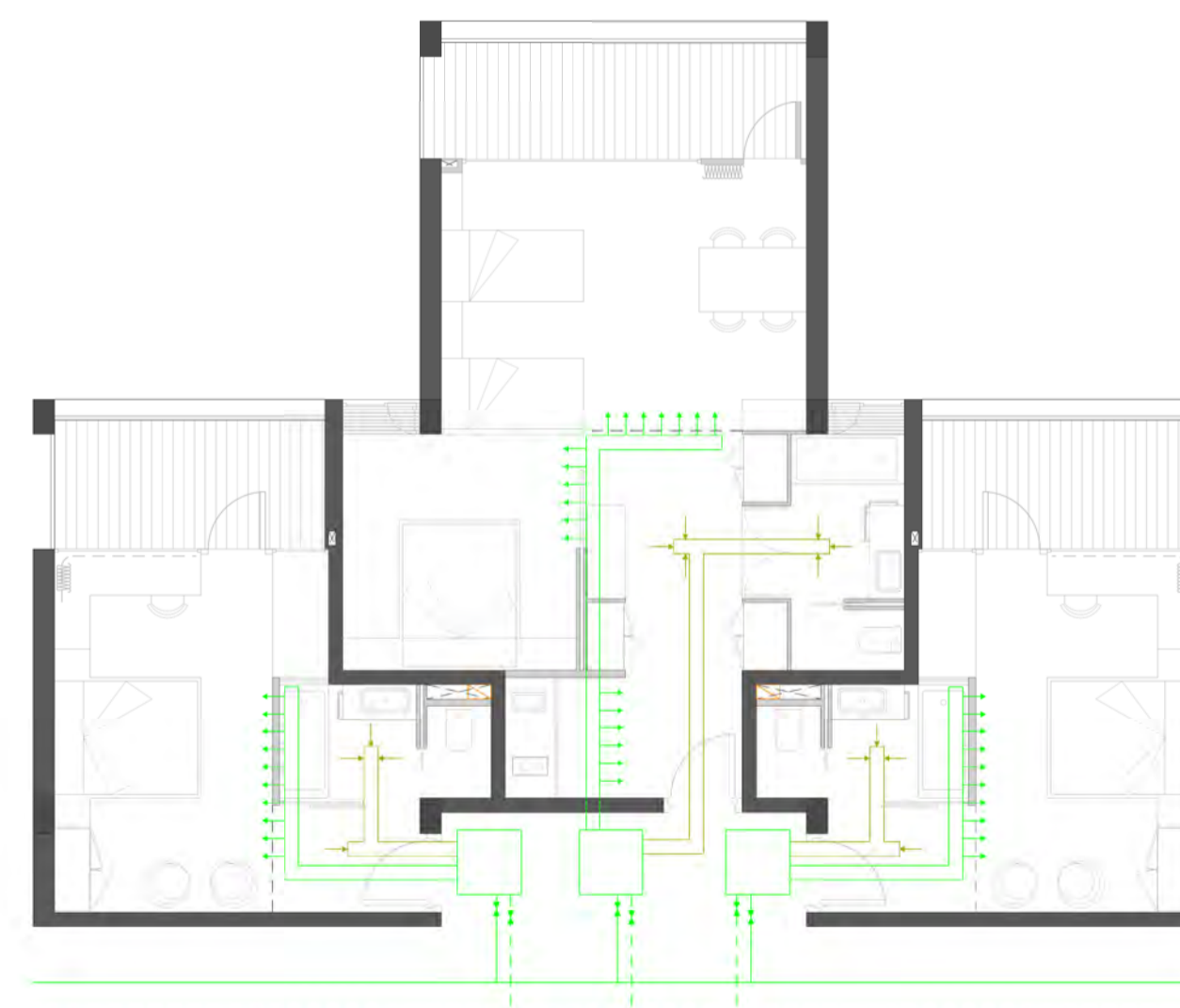
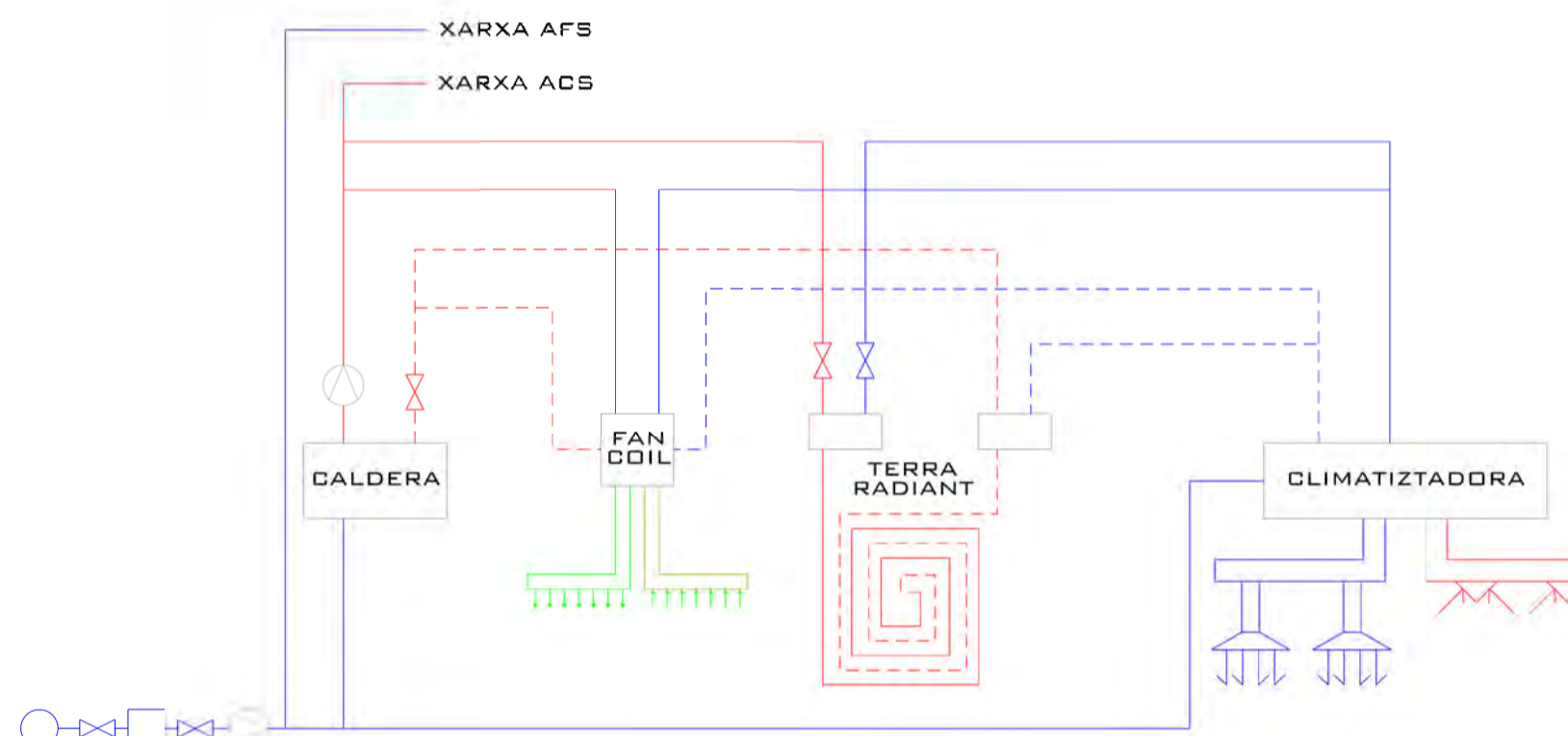
- SALES DE REUNIONS (ÚS INTERMITENT I POLIVALENT)
- OFICINA DE TURISME (ADMINISTRACIÓ INDEPENDENT)
- BUGADERIA (CONDICIONS CLIMÀTIQUES ESPECIALS)
- ZONA D'EMPLEATS (TRACTAMENT COM HABITACIÓ)
- GIMNÀS (ACTIVITAT ESPECÍFICA)
- VESTUARIS GIMNÀS (CONDICIONS CLIMÀTIQUES ESPECIALS)

ÉS EL SISTEMA ADEQUAT PER A ESPAIS INDEPENDENTS DE LA RESTA, JA QUE PERMET UNA GRAN FLEXIBILITAT I FUNCIONAMENT AUTÒNOM. DISPOSA D'UNA UNITAT EXTERIOR QUE DÓNÀ SERVEI FINS A 60 UNITATS INDIVIDUALS. LA INSTAL·LACIÓ OCUPA POC VOLUM, JA QUE SÓN CONDUCTES DE LÍQUID REFRIGERANT MOLT MENYS VOLUMINOSOS QUE EL TRANSPORT D'AIRE I S'ADEQUA AL CAS DE LES PLANTES PRIMERA I SEGONA, ON EL FALS SOSTRE ES DE DIMENSIONS LIMITADES.

ELS APARELLS ES COL·LOQUEN EN PUNTS ON EL CEL HAS PREN MÉS DIMENSIONS, EN LA MAJORIA DELS CASOS ÉS AL DISTRIBUÏDOR DEL ESPAI QUE SERVEIXEN.

**EXTRACTIÓ D'AIRE**  
TOTS ELS BANYS DE LES HABITACIONS, AIXÍ COM QUINES, VESTIDORS I BANYS D'ÚS GENERAL COMPTEN AMB UN SISTEMA D'EXTRACTIÓ FORÇAT, DESTINAT A RETIRAR L'AIRE VICIAT I HUMIT I AFAVORINT A LA SEVA RENOVACIÓ. AQUEST ÉS CONDUÏT FINS LA COBERTA AMB AJUDA DE DISPOSITIUS MECÀNICIS.

**CALEFACCIÓ**  
EL TERRA RADIANT I (AMB SISTEMA REFRIGERADOR) ESTÀ DISTRIBUÏT PER TOTES LES HABITACIONS I APARTAMENTS, AMB UN RECORREGUT INDIVIDUALITZAT EN CADA CAS. PARTEIX DE LA SALA DE CALDERA DEL SOTERRANI, DES DE ON ES REGULA LA TEMPERATURA.



MÒDUL HABITACIONS - AIRE 1:100

IL·LUMINACIÓ

EL PRINCIPAL CRITERI D'IL·LUMINACIÓ ES BASA EN L'APROFITAMENT DE LA LLUM NATURAL, AMB OBERTURES DIRECTES A L'EXTERIOR EN LA GRAN MAJORIA DE CASOS I INDIRECTA EN ALTRES PUNTS MÉS CONCRETIS COM ELS BANYS EN PLANTA BAIXA O ELS DE LES HABITACIONS, RESPONENT TAMBÉ REQUERIMENTS DE PRIVACITAT.

EN AQUESTS CASOS ES DISPOSA D'UNA OBERTURA QUE PERMET APROFITAR LA LLUM PROVINENT D'UNA OBERTURA QUE SEMPRE ES TROBA ENFRONTADA A AQUEST.

A TOTES LES ZONES HUMIDES ES PREVEUEN LLUMS ESTANDES PER EVITAR EL DETERIORAMENT DE LA INSTAL·LACIÓ.

ELS ESPAIS D'ÚS PÚBLIC QUE SON D'UTILITZACIÓ INTERMITENT (BANYS I ZONES DE GRAP AL PASSADÍS) COMPTEN AMB DETECTORS DE PRESENCIA, PER TAL DE REDUIR EL CONSUM DURANT LA GRAN PART DEL TEMPS QUE ES TROBEN BUITS. A LA RESTA D'ESPAYS DE PAS, TAMBÉ ES DISPOSEN SENSORS QUE AUGMENTEN LA QUANTITAT DE LLUM EMESA PELS DISPOSITIUS, PER MANTENIR SEMPRE UN NÍMIM ADEQUAT.

ELS NIVELLS LLUMINOSOS UTILITZATS PER A LA DISTRIBUCIÓ DE LES LLUMINÀRIES ALS DIFERENTS ESPAIS SERAN ELS REFERITS AL CTE-DN-HE3.

**EFICIÈNCIA ENERGÈTICA DE LA INSTAL·LACIÓ**  
AMB ELS PUNTS DE LLUM MÍNIMS ES CALCULA EL VALOR DE L'EFICIÈNCIA ENERGÈTICA DE LA INSTAL·LACIÓ (VEEI) DE LES DIFERENTS ZONES CONSIDERADES. PER OBTENIR-LA S'APLICARÀ LA FÓRMULA  $VEEI = P \times 100 / S \times EM$

$P$  = POTÈNCIA TOTAL DE LES LÀMPADES MÉS EQUIPS AUXILIARS (W)  
 $S$  = SUPERFÍCIE IL·LUMINADA (M<sup>2</sup>)  
 $EM$  = VALOR MÍNIM DE LA IL·LUMINACIÓ MITJANA HORIZONTAL EN L'ÀREA ESPECIFICADA (LUX)

SEGONS AQUESTS NECESSITATS ES DETERMINEN ELS TIPUS D'ELEMENTS, UTILITZANT LA MENOR VARIETAT POSSIBLE DE LLUMINÀRIES PER SIMPLICAR LA INSTAL·LACIÓ.

**ELEMENTS D'IL·LUMINACIÓ**

**ZONES DE CIRCULACIÓ:**  
IL·LUMINACIÓ GENERAL EN TOTA LA ZONA DE CIRCULACIÓ DISTRIBUCIÓ EN PLANTA BAIXA AMB ELEMENTS DOWNLIGHTS EMPOTRATS FIXES INTEGRATS AL FALS SOSTRE (LAMP DOME WARM WHITE BL 15 LEDS). AMB ARC EXTERIOR FABRICAT EN INJECCIÓ D'ALUMINI LA CAT COLOR BLANC. REFLECTOR INFERIOR D'ALUMINI D'ALTA PURESA I SUPERIOR DE POLICARBONAT LACAT BLANC D'ALTA REFLEXIÓ. FUNCIONAMENT AMB 15 LEDS D'ALTA EMISSIÓ DE COLOR BLANC CÀLD I 33W DE POTÈNCIA I FLUX DE 1.651 LUMENS. AMB EQUIP ELECTRÒNIC INCORPORAT FORMANT UN CONJUNT DE 160MM DE PROFUNDITAT I 220MM DE DIÀMETRE. ACABAT AMB DIFUSOR INTERIOR.

ENS APORTEN LLUM DIFUSA I SÓN EL MÉS ESTÈTIC POSSIBLE, DONANT CONTINUITAT AL CONJUNT I REDUINT LA DIRECCIONALITAT.

ELS PASSADISSOS DE LES PLANTES PRIMERA I SEGONA CONSTEN DE LLUMINÀRIES LINEALS EMPOTRADES (LAMP FINE LEDS LINEAR). FABRICADA EN EXTRUSIÓ D'ALUMINI ANODITZAT NEGRE MAT AMB DISSIPADOR DE CALOR I DIFUSOR DE POLICARBONAT TRANSPARENT. INCORPORA 72 LEDS DE 12W EN TOTAL, COLOR BLANC CÀLD. DIMENSIONS 630 X 19 X 22MM.

LES SEVES REDUÏDES DIMENSIONS I ESCALFAMENT PERMETEN ENCASTAR-LOS AL FALS SOSTRE DE GRUIX LIMITAT AL LLARG DE TOT EL PASSADÍS.

**ZONES PÚBLIQUES:**  
EN ESPAIS D'ÚS COMÚM COM EL RESTAURANT, EL BAR I LES SALES DE REUNIONS S'UTILITZEN LLUMINÀRIES DE SUPERFÍCIE DE RADIACIÓ DIRECTA SUSPES DEL FALS SOSTRE (LAMP DINAMIC DECO PCAR). FABRICADA EN EXTRUSIÓ D'ALUMINI ANODITZAT PLATA MAT, AMB EQUIP ELECTRÒNIC PER A 4 LÀMPADES T-5 DE 14W I COLOR 840. DISPOSEN DE DOS TIPUS DE DIFUSOR DE POLICARBONAT, TRANSLÚCID O PALTZAT, PER A IL·LUMINACIÓ INDIRECTA, O TRANSPARENT, PER A IL·LUMINACIÓ DIRECTE. DIMENSIONS 650 X 650 X 57MM.

AQUESTS ELEMENTS ENS APORTEN IL·LUMINACIÓ DE MAJOR CALIDESA I INTENSITAT PERMETENT DIFERENCIAR DOS TIPUS D'ACABAT AMB UN SOL TIPUS D'APARELL.

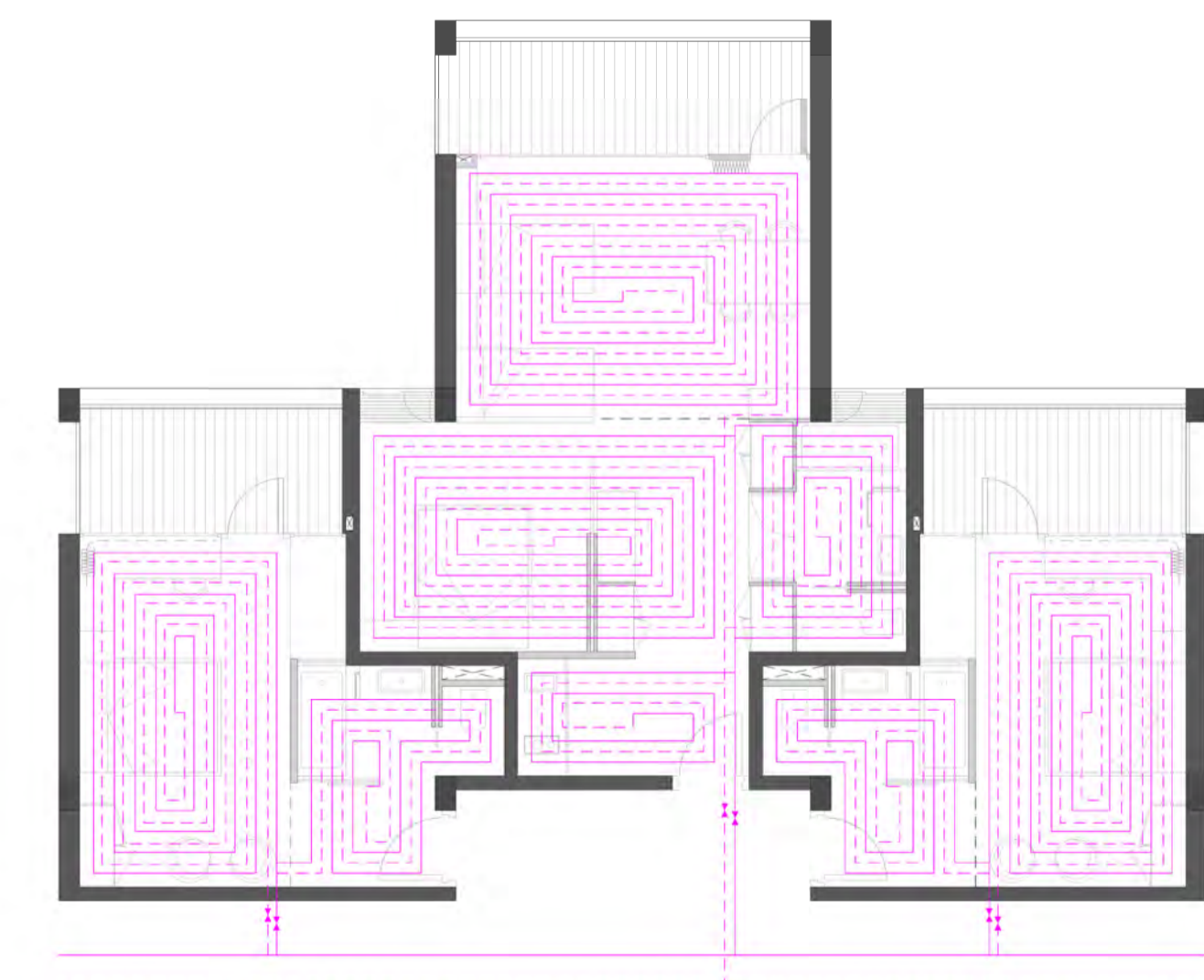
**ZONES DE SERVEIS:**  
EN TOTES AQUELLES ZONES ON S'HI DESENVOLUPEN ELS SERVEIS ASSOCIATS AL HOTEL S'UTILITZEN LLUMINÀRIES INDUSTRIALS PENJOLARS (LAMP HANGAR 2D) FABRICADA EN INJECCIÓ D'ALUMINI LACAT EN COLOR NEGRE TEXTURITZAT, AMB TAPA SUPERIOR REGISTRABLE I CÀNCAM INCORPORAT. SISTEMA DE CONNEXIÓ RÀPIDA PER A 1 HME DE 125W O 250W. REFLECTOR DE POLICARBONAT METALITZAT I ACABAT AMB VIDRE REFLECTOR I PROTECTOR. DIÀMETRE 275MM.

**HABITACIONS I APARTAMENTS:**  
EQUIPADA AMB APLICS DE SUPERFÍCIE PER ADOSSAR A LA PARET (LAMP AMBIENT). FABRICAT EN EXTRUSIÓ D'ALUMINI LACAT EN COLOR GRIS SATINAT I DIFUSOR DE POLICARBONAT GLACEJAT. PER A 1 T-8 DE 35W O 58W. DIMENSIONS 1.350 X 75 X 108MM.

AQUEST ELEMENT ES ADEQUAT PERQUÈ TÈ MULTIPLES SISTEMES DE FUNCIONAMENT. LA LLUM POT DIRIGIR-SE CAP A DALT, CAP A BAIX O CAP AMB DUES DIRECCIONS I LA LLUM EMESA POT SER DIFUSA (ZONA DORMITORI) O DIRECTA (BANY).

**ZONES EXTERIORS:**  
TANT EN LA COBERTA TRANSITABLE DEL EDIFICI COM A LES TERRASSES DE LES HABITACIONS I APARTAMENTS ELS PUNTS DE LLUMS SERAN LLUMINÀRIES EXTERIORS EMPOTRABLES EN PARET (LAMP STEP). FABRICADA EN EXTRUSIÓ D'ALUMINI LACAT EN COLOR GRIS TEXTURITZAT, MARC D'ACER INOXIDABLE AISI304 I VIDRE TEMPLAT TRANSPARENT DE 6MM DE GRUIX. AMB ÒPTICA ASIMÈTRICA I ALETES ANTIDESLUMBRANTS. PER EQUIPAR 1 PL-L DE 18W. DIMENSIONS 370 X 110 X 70MM.

LES LLUMS TÈNUES S'ENTENEN COM A PUNTS DE REFERÈNCIA O PER A FACILITAR LA CIRCULACIÓ NO PREVEUEN ACTIVITATS AMB GRANS NECESSITATS LUMINÍQUES DEGUT ALS ESPAIS QUE SERVEIXEN



MÒDUL HABITACIONS - TERRA RADIANT 1:100