



RIU EBRE



PONT PENJANT



FRONT HORTÍCOLA I CANYISSARS



PARC NATURAL DEL DELTA DE L'EBRE



JARDI DEL BOU



CASTELL MEDIEVAL



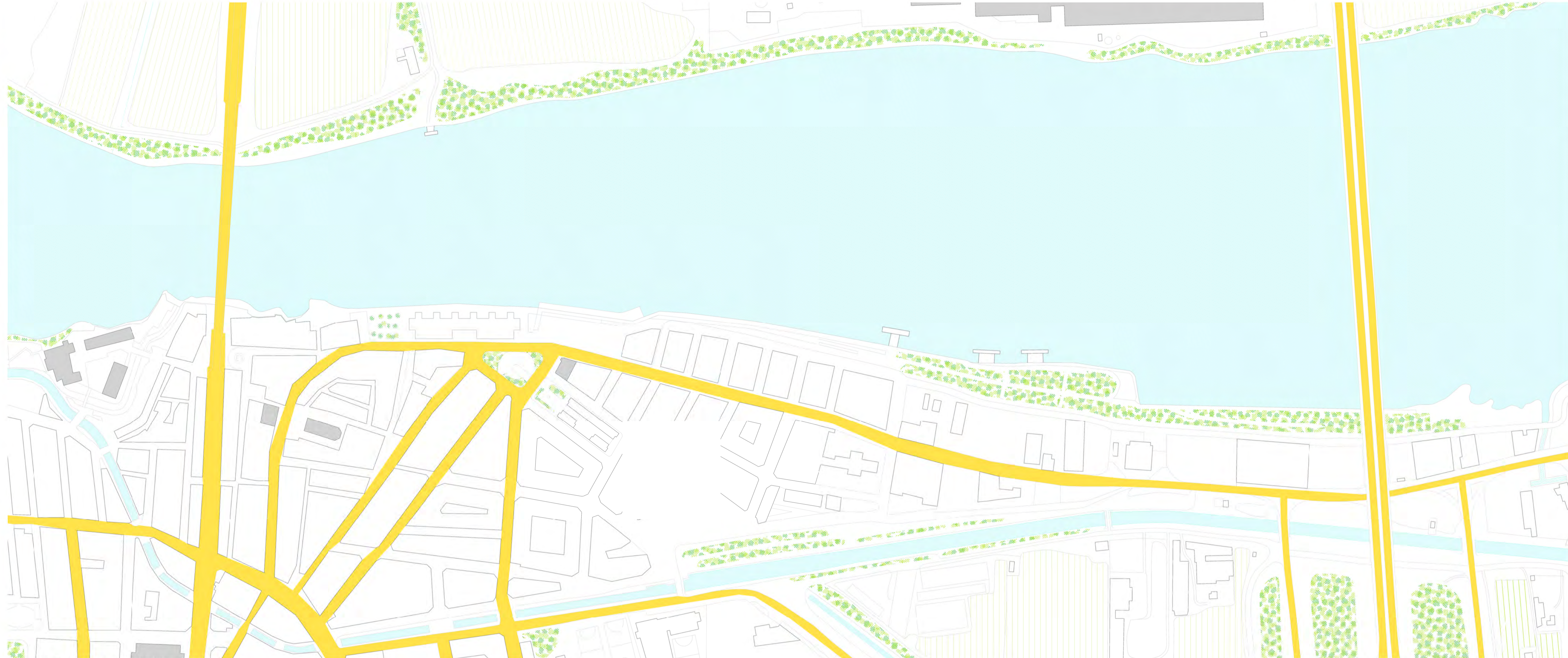
CANALS DE REG



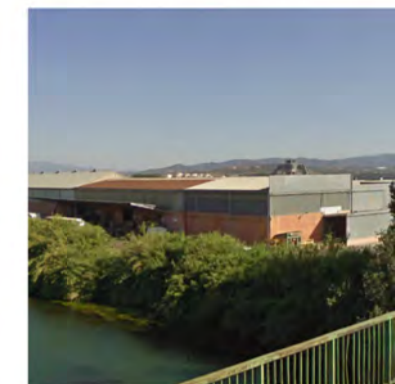
CASC ANTIC



MERCAT MUNICIPAL



PLANTA EMPLAÇAMENT PARCELA



INDÚSTRIA



NACIONAL 340



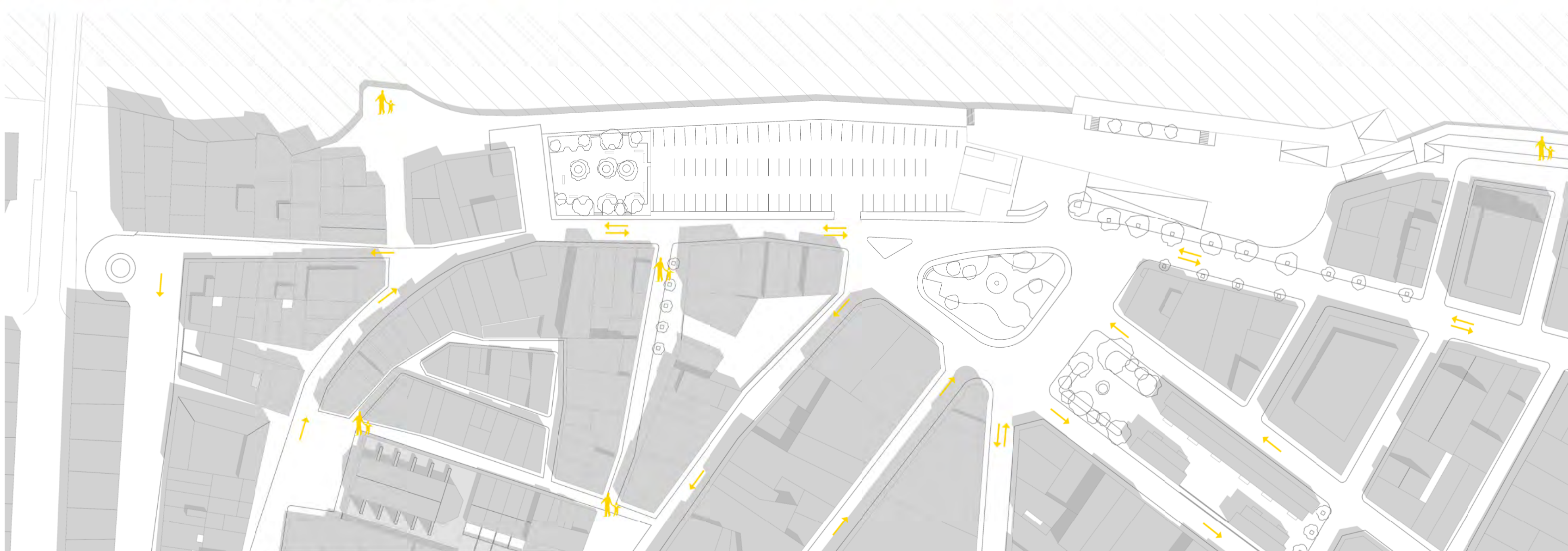
EMBARCADORS



PASSEIG FLUVIAL



CLUB NÀUTIC



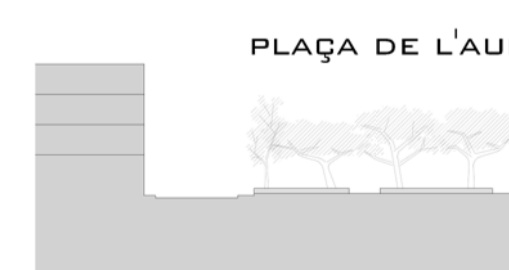
PARCELA I ENTORN ABANS DE L'INTERVENCIÓ

1:1.000

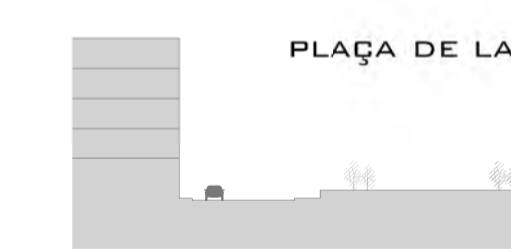


PLAÇA DE L'AUBE

LA PLAÇA DE L'AUBE ES TROBA LIMITADA PER LA TRAMA URBANA DEL CASC ANTIC, EL PASSEIG FLUVIAL I LA BALCONADA CAP AL PONT PENJANT, FENT DE NEXE ENTRE AQUESTS ESPAIS. ES TROBA ELEVADA 0'5 METRES RESPECTE LA COTA DE LA VORERA CONTIGUA I EL PASSEIG. EL MOBILIARI URBÀ A DESTACAR SÓN ELEMENTS PER SEURE PUNTUALS PERÒ NOMBROSOS. LA VEGETACIÓ PREEXISTENT ÉS ABUNDANT I ES CONSIDERA IMPORTANT CONSERVAR ALGUNS EXEMPLARS D'AVANÇADA EDAT I GRAN MAGNITUD. L'ÚS ACTUAL ES BÀSICAMENT D'UNA ZONA D'AGRADABLE REPÒS PER ALS HABITANTS PRÒXIMS I EN GENERAL, ALHORA QUE ALBERGA ALGUNS ESPECTACLES ARTÍSTICS DE PETITES DIMENSIONS.

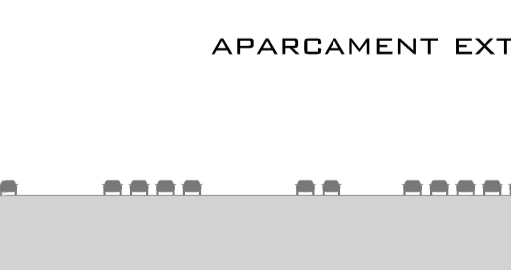


SECCIÓ LONGITUDINAL ABANS DE L'INTERVENCIÓ

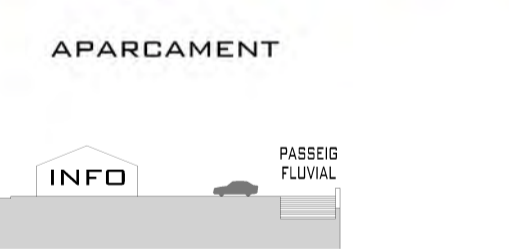


PLAÇA DE LA PAU

LA PLAÇA DE LA PAU FUNCIONA COM A GRAN DISTRIBUÏDOR DE TOTA LA CIRCULACIÓ RODADA PER ALS VEHICLES PROCEDENTS I EN DIRECCIÓ AL CASC ANTIC DE LA VILA, ALS EMBARCADORS O A L'AVINGUDA DE SANT JAUME. TAMBÉ REP EL TRÀNSIT PROCEDENT DELS DOS ACCESOS A LA CIUTAT. ÉS, PER TANT, UNA ROTONDA URBANA DE GRAN FLUX CIRCULATORI. PRESENTA PERÒ UN CARÀCTER DE PLAÇA PEATONAL, ELEVANT-SE DE LA CALÇADA AMB TRES GRAONS I AMB LA SEVA PAVIMENTACIÓ, VEGETACIÓ I ALGUNS BANCOS PUNTUALS. EL SEU ÚS ÉS FORÇADAMENT UNA ZONA DE REPÒS AMB UNA ACCÉS POC FACILITAT. L'APARCAMENT EXTERIOR ABASTEIX ELS VISITANTS DEL CASC URBÀ I LA VILA EN GENERAL, I ELS USUARIS DE L'EMBARCADOR AMB UN CAPACITAT DE 80 PLACES. LA SEVA SITUACIÓ ÉS PRIVILEGIADA JA QUE ÉS TROBA DAVANT DEL PASSEIG FLUVIAL, AFECTANT NEGATIVAMENT A AQUEST I A LA SEVA IMATGE. OCASIONALMENT S'HI CELEBREN ESPECTACLES DE GRAN AFLUÏNCIA I FIRES COMARCALS. EL PUNT D'INFORMACIÓ TURÍSTICA ES TROBA EN UN EDIFICI AÏLLAT D'UNA SOLA PLANTA I ÉS EL PRINCIPAL DE LA CIUTAT. S'HI ACCEDIX DES DEL CARRER DE SANT JOAN.

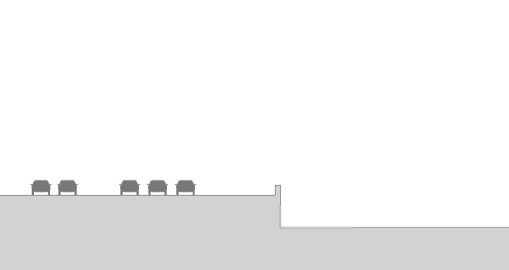


SECCIÓ LONGITUDINAL ABANS DE L'INTERVENCIÓ

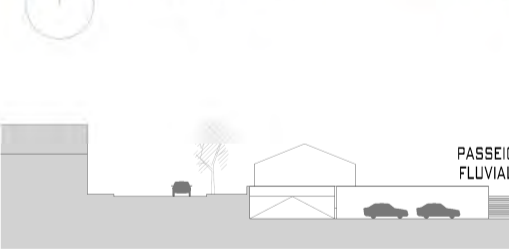


APARCAMENT

L'APARCAMENT EXTERIOR ABASTEIX ELS VISITANTS DEL CASC URBÀ I LA VILA EN GENERAL, I ELS USUARIS DE L'EMBARCADOR AMB UN CAPACITAT DE 80 PLACES. LA SEVA SITUACIÓ ÉS PRIVILEGIADA JA QUE ÉS TROBA DAVANT DEL PASSEIG FLUVIAL, AFECTANT NEGATIVAMENT A AQUEST I A LA SEVA IMATGE. OCASIONALMENT S'HI CELEBREN ESPECTACLES DE GRAN AFLUÏNCIA I FIRES COMARCALS. EL PUNT D'INFORMACIÓ TURÍSTICA ES TROBA EN UN EDIFICI AÏLLAT D'UNA SOLA PLANTA I ÉS EL PRINCIPAL DE LA CIUTAT. S'HI ACCEDIX DES DEL CARRER DE SANT JOAN.



SECCIÓ LONGITUDINAL ABANS DE L'INTERVENCIÓ



EMBARCADOR

LA ZONA DE L'EMBARCADOR ES TROBA A UNA COTA 2 METRES INFERIOR AL NIVELL DE LA VORERA. ESTÀ DIRIGIT ALS USUARIS PARTICULARS D'AQUEST, QUE HI ACCEDIXEN EN COTXE PER UNA RAMPA DES DEL CARRER SANT JOAN I ALS VISITANTS QUE PRETENEN AGAFAR EL VAIXELL TURÍSTIC, QUE HI ARRIBEN BAIXANT UNES ESCALES. PRESENTA UN SOLAPAMENT D'USOS JA QUE S'HI AJUNTEN TURISTES, NAVEGANTS I ELS USUARIS DEL PASSEIG FLUVIAL, JA QUE CAL TRAVESSAR-LO PER SEGUIR EL RECORREGUT O BORDEJAR-LO PEL CARRER SANT JOAN I REPRESENTA A L'AVINGUDA SANT JAUME. ES TRACTA D'UN PUNT CONFLICTIU PEL QUE FA A LA RELACIÓ DE LA CIUTAT AMB EL RIU I PEL CREUAMENT DE TRÀNSITS DIVERSOS.



SECCIÓ LONGITUDINAL ABANS DE L'INTERVENCIÓ

ESTRATÈGIES

SITUACIÓ GEOGRÀFICA

HOTEL I APARTAMENTS A AMPOSTA

PROJECTE

ESTUDI DE L'ENTORN

ESTRUCTURA

IDEES DE PROJECTE

PFC_ETSAV_QMP_2012

CONSTRUCCIÓ

REFERENTS

JOAN SARDÀ ALOY

INSTAL·LACIONS

TUTOR: SÍLVIA MUSQUERA