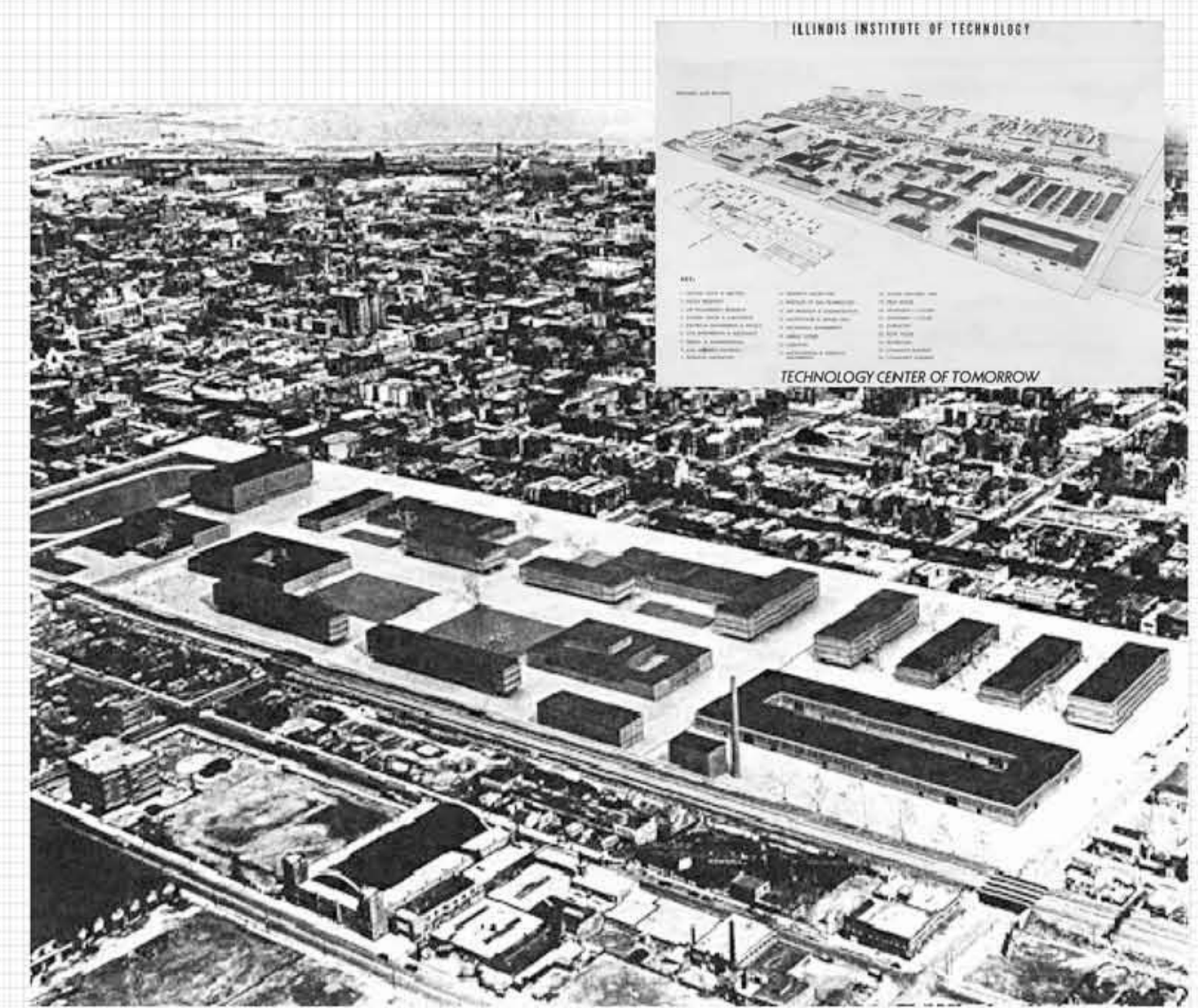


MIES VAN DER ROHE A L'IIT, L'ESTIL INTERNACIONAL, EL CROWN HALL



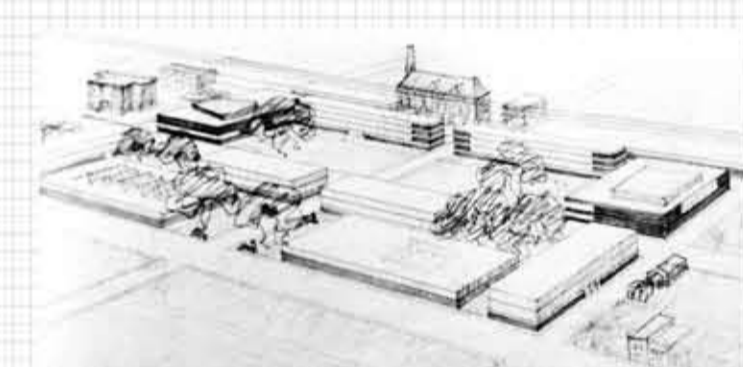
Collage del projecte per a l'IIT sobre una fotografia del Near East Side, 1944



Vista aèria de l'IIT un cop construït als anys 50



Collage de l'IIT cobrint amb una malla infinita els suburbis del Near South Side



Perspectiva aèria d'una de les primeres versions per al campus de l'IIT, 1939-40



Perspectiva aèria d'una de les primeres versions per al campus de l'IIT, 1939-40



Perspectives del masterplan per al campus de l'IIT, primeres versions 1939-40



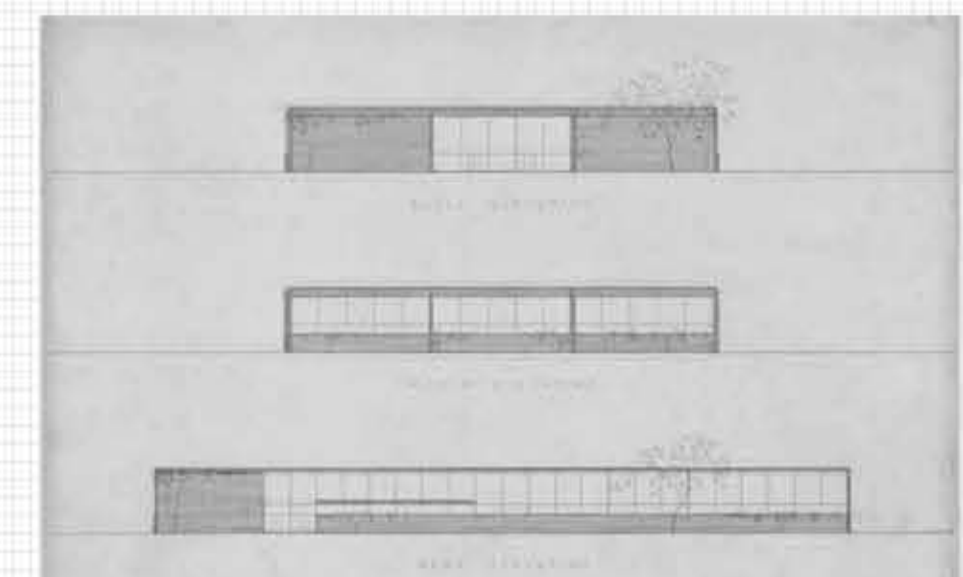
Perspectiva exterior per al campus de l'IIT, primeres versions 1939-40



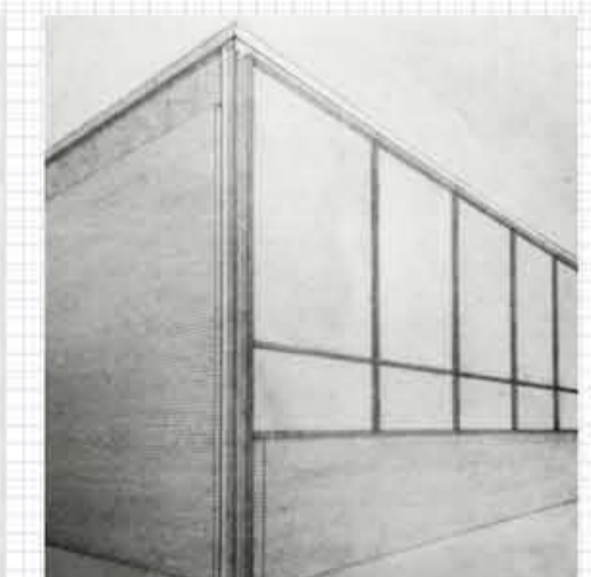
Perspectiva per a l'edifici d'enginyeria química i metal·lúrgia e l'IIT



Esboç de Mies van der Rohe per a l'IIT



Alçats Sud, Nord i Oest de la biblioteca i edifici administratiu de l'IIT 1944-45



Perspectiva del tractament de la cantonada en els edificis del campus de l'IIT



Vista aèria del Crown Hall, anys 70



Ludwig Mies van der Rohe amb una maqueta del Crown Hall, 1958