

P 0

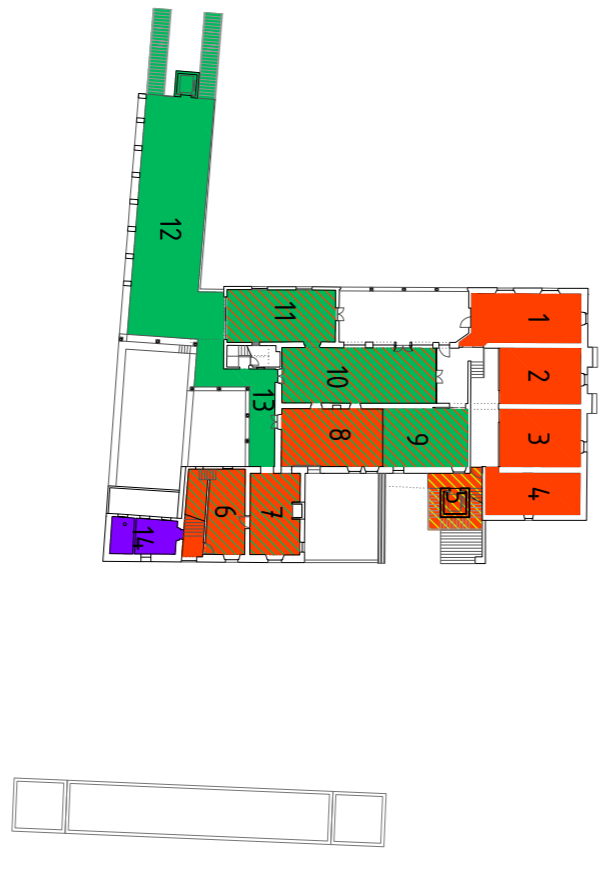
La planta baja se conecta directamente con el entorno de intervención, tiene una función más pública, más abierta, y será la planta en la que se desarrollará la parte socio-educativa no formal del programa. En esta función sumará un espacio importante la sala polivalente que aprovecha la altura bajo el cruce de la escalinera.



- ENTRO PRINCIPAL**
 - 1 Sala polivalente - 143 m²
 - 2 Oficina - 56 m²
 - 3 Biblioteca - 104 m²
 - 6 WC - 32 m²
- ENTRO DE FORMACIÓN PROFESIONAL**
 - 2 Oficina - 56 m²
 - 3 Biblioteca - 104 m²
 - 4 Vestibulo - 43 m²
 - 5 Nucleo de acceso - 16,6 m²
 - 6 WC - 32 m²
 - 7 Cocina - 87 m²
 - 8 Almacen cocina - 285 m²
 - 9 Almacen panadería - 123 m²
 - 10 Panadería - 35 m²
- PRODUCCIÓN | TERCERAO**
 - 7 Cocina - 87 m²
 - 8 Almacen cocina - 285 m²
 - 9 Almacen panadería - 123 m²
 - 10 Panadería - 35 m²
- VESTIBACIÓN**
 - 5 Nucleo de acceso - 16,6 m²
- ESTILO DE ACCESOS**
 - 7 Altillo - 85 m²
 - 8 Cuarto de instalaciones - 115 m²
 - 9 Cuarto de la caldera de biomassa - 16 m²
 - 10 Depósito sistema Biogas - 175 m²

P+1

En la planta primera se sitúan el restaurante [gestionado por los usuarios de las cocinas de hostelería 1] y parte del programa educativo formal. Estos dos usos se encuentran situados al sur, paralelos que no interfieren los recorridos de los distintos tipos de usuarios [consumidores del restaurante y usuarios del centro educativo.]



- ENTRO DE FORMACIÓN PROFESIONAL**
 - 1 Sala polivalente - 143 m²
 - 2 Oficina - 56 m²
 - 3 Biblioteca - 104 m²
 - 4 Aula 1 - 35 m²
 - 5 Aula 2 - 39 m²
 - 6 Aula 3 - 35 m²
 - 8 Nucleo de acceso - 272 m²
 - 9 Bodega - 44 m²
 - 7 Accesorios, cajá restaurante - 39 m²
 - 8 Comedor comunitario - 517 m²
 - 9 WC - 42 m²
 - 10 Sala comedor 1 - 74,8 m²
 - 11 Sala comedor 2 - 501 m²
 - 12 Sala comedor 3 - 501 m²
- PRODUCCIÓN | TERCERAO**
 - 9 Bodega - 44 m²
 - 7 Accesorios, cajá restaurante - 39 m²
 - 8 Comedor comunitario - 517 m²
 - 9 WC - 42 m²
 - 10 Sala comedor 1 - 74,8 m²
 - 11 Sala comedor 2 - 501 m²
 - 12 Sala comedor 3 - 501 m²

- ESTACIÓN**
 - 3 Nucleo de acceso - 272 m²
- ESTILO DE ACCESOS**
 - 7 Altillo - 85 m²
 - 8 Cuarto de instalaciones - 115 m²
 - 9 Cuarto de la caldera de biomassa - 16 m²
 - 10 Depósito sistema Biogas - 175 m²

