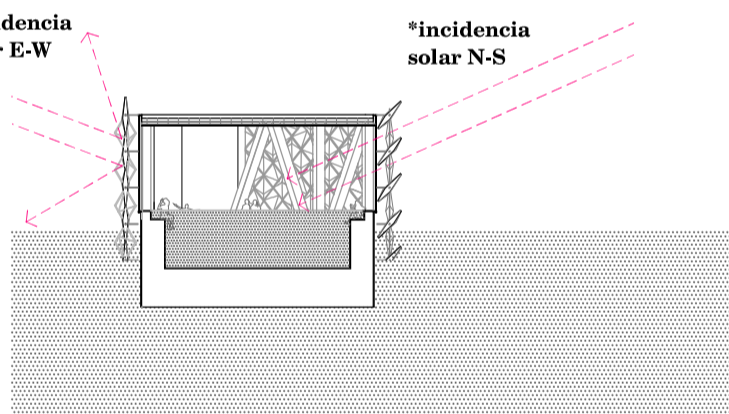


**\*CERAMICA COM A MATERIAL**

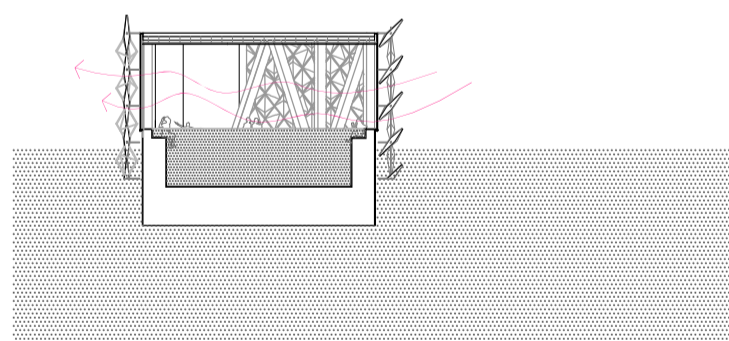
En aquest projecte, les peces de ceràmica funcionen en un **sistema proclimàtic** recolzant l'eficiència energètica de l'edifici, a base d'aprofitar els recursos de l'entorn com és la llum, corrents d'aire,...

L'element ceràmic funciona com un sistema passiu de refrigeració i ventilació natural. La seva materialitat i les diferents posicions de les peces de façana utilitzades, generen un sistema de gran **versatilitat energètica**.

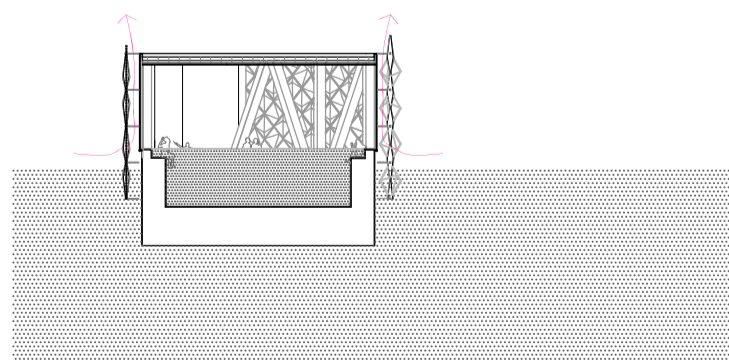
Les peces de **ceràmica cromada** reflectant utilitzades a façana augmenten la reflectància solar de l'edifici. Tanmateix es tracta d'un material d'alta durabilitat i resistent a la prolongada incidència solar de la zona a la que s'emplaça el projecte.



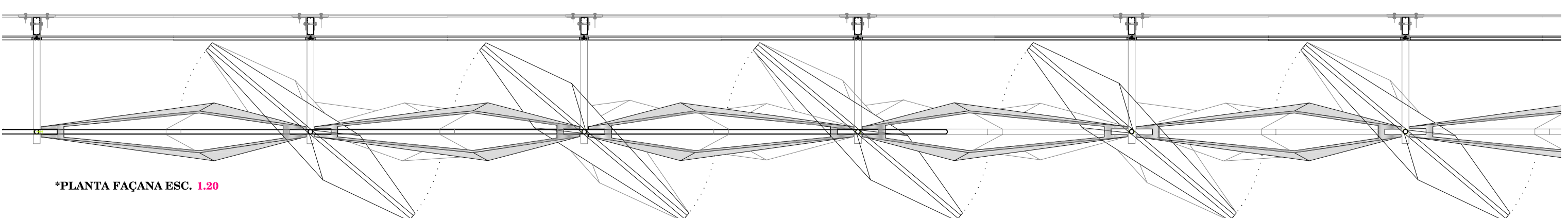
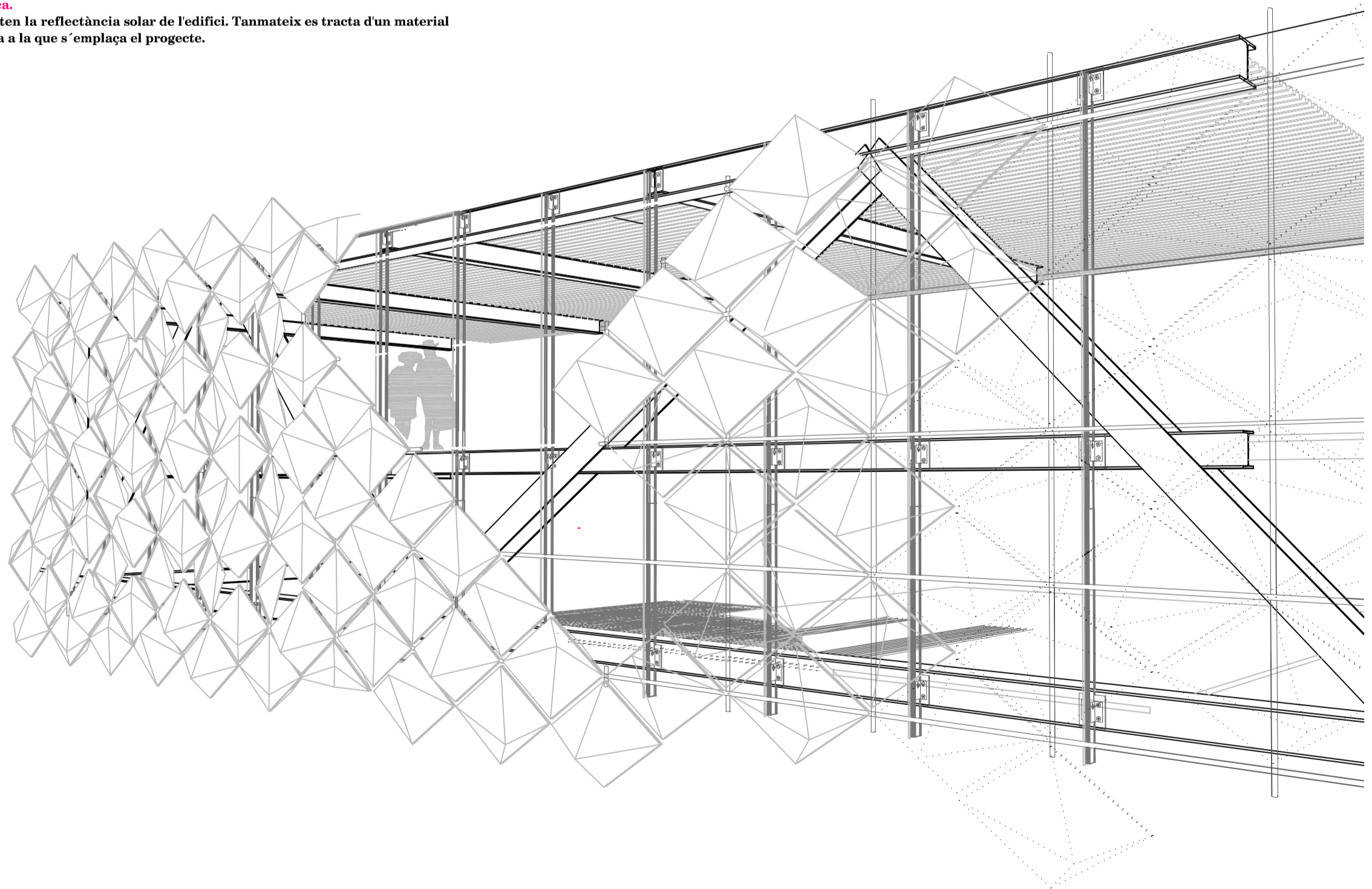
\*Disminució de la radiació solar directa sobre l'edifici i control de la incidència solar



\*Ventilació passant creuada E-W, aprofitant les corrents marines a les nits d'estiu



\*Refredament per efecte xemeneia



\*PLANTA FAÇANA ESC. 1:20