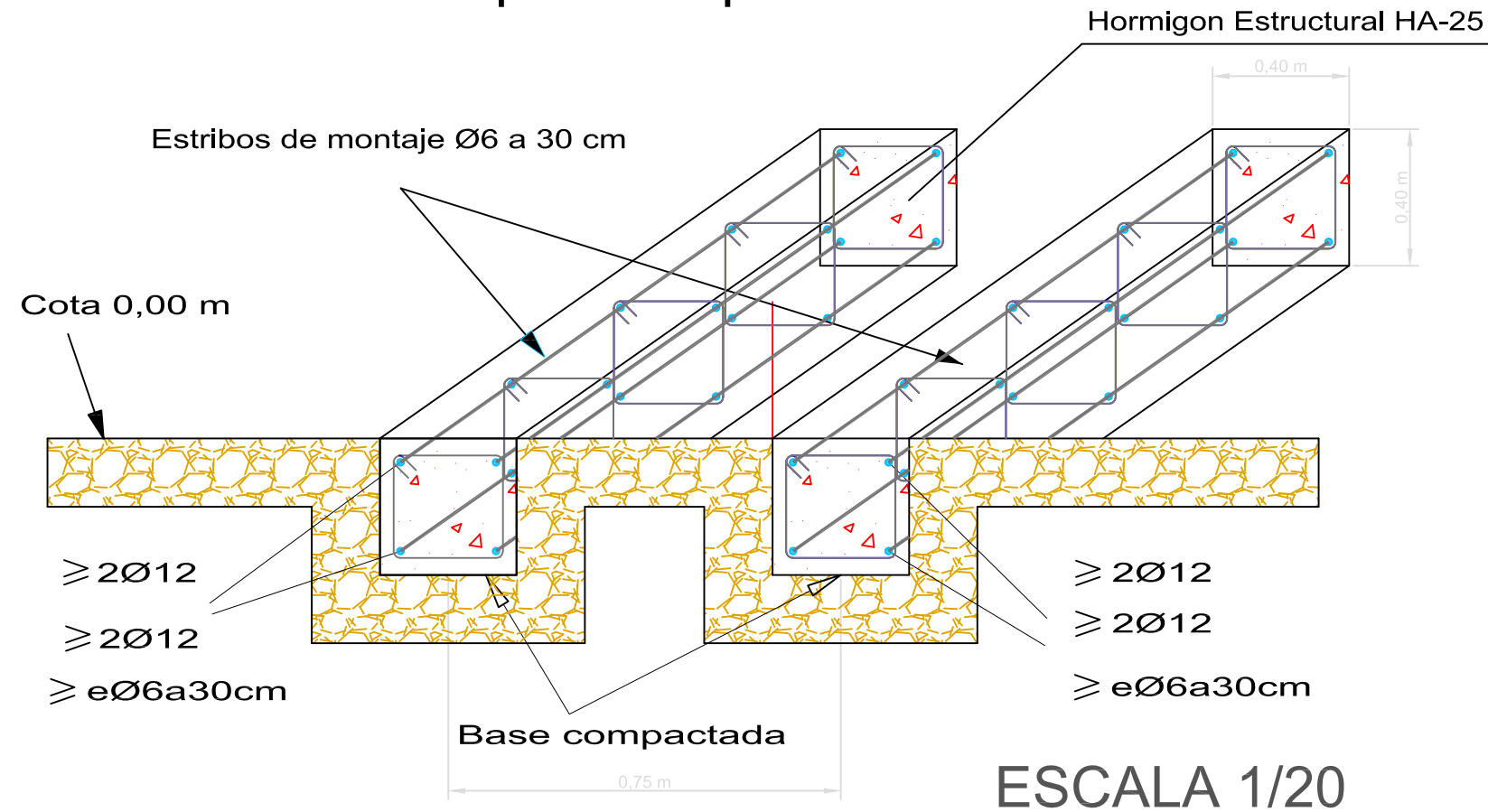
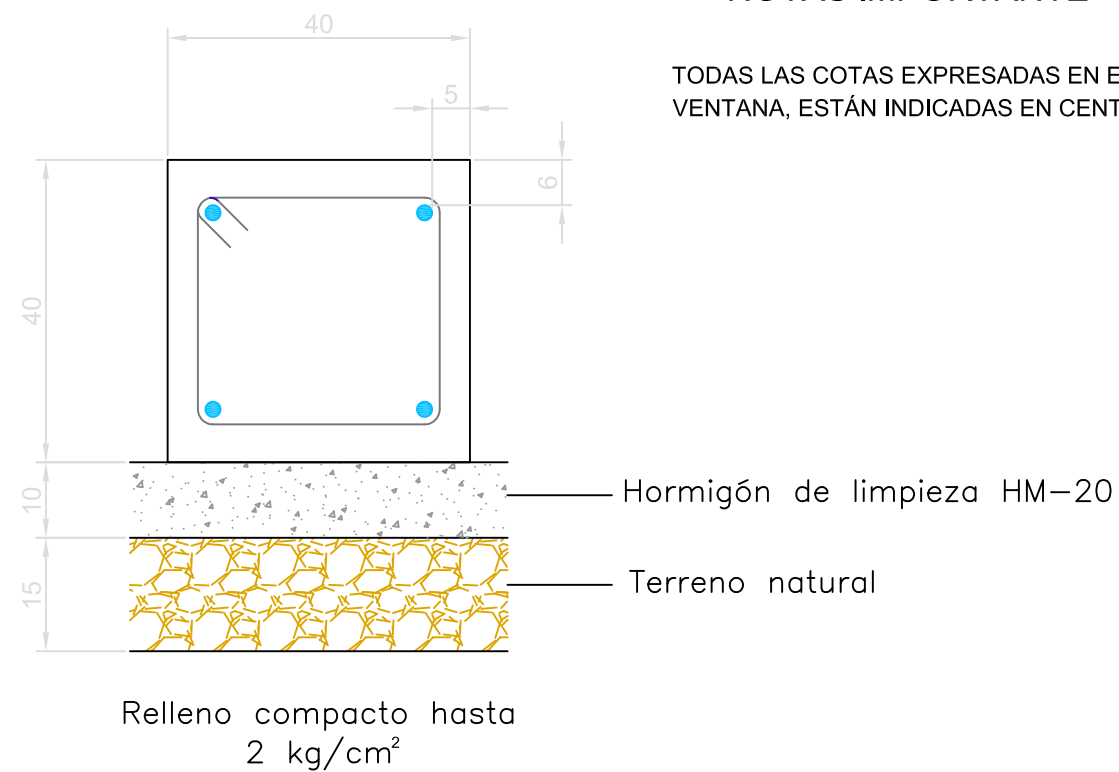


Cimentación corrido de la estructura de soporte de los paneles solares



NOTAS IMPORTANTES

TODAS LAS COTAS EXPRESADAS EN ESTA VENTANA, ESTÁN INDICADAS EN CENTÍMETROS



DETALLES DE INSTALACION

- Antes de iniciarse el vertido de hormigón es necesario proceder a:
 - La compactación del terreno.
 - Vertido y compactación de una capa de piedra 40-60 (15cm).
 - Vertido del hormigón de limpieza HM-20 (10cm).
- El hormigón utilizado en la cimentación debe ser igual o superior a HA-25. Se tomará 1 muestra de 5 probetas cada 2 instalaciones, cuya resistencia se comprobará a 14 y 28 días, quedando una en reserva para comprobar su resistencia a 60 días.
- El acero de la cimentación debe ser B 500 S, debiéndose presentar en obra un certificado que avale la calidad del producto (certificado de AENOR o similar).
- Los recubrimientos mínimos necesarios son los indicados en el detalle.
- La longitud de solape entre los aceros del armado deberá ser de 40-60 cm.
- Juntas de dilatación cada 7 grupos (33m) de 2 cm. Se realizará una viga de atado entre ambas zapatas antes de la junta de dilatación (ver esquema).

NOTAS GENERALES

EXCAVACIÓN CON MEDIOS MECÁNICOS EN TERRENOS DE CONSISTENCIA FLOJA, INCLUIDA LIMPIEZA DE ZANJA, PARA CONSTRUCCIÓN DE VIGA LONGITUDINAL ARMADA SEGÚN DETALLE CON UNAS DIMENSIONES DE 400x400 mm. Y RELLENADO DE LA MISMA CON HORMIGÓN HA-25, INCLUYENDO NIVELADO Y ACABADO LISO EN SU PARTE SUPERIOR PARA LA COLOCACIÓN DE LA ESTRUCTURA MEDIANTE TACOS PLÁSTICOS TIPO "HILTI" CON VARILLA Ø12 mm Y L= 110 mm.

PROYECTO: APROVECHAMIENTO SOLAR EN LOS TERRENOS AGRARIOS DE LA MASÍA CAN GILI, TÉRMINO MUNICIPAL DE BARBERÁ DEL VALLÉS.			INGENIERO: XAVIER SERVEN PORTE	
			PROMOTOR: TECHNICAL ENGINEERING SL	
TIPO DE INSTALACIÓN: HUERTO SOLAR	CÓDIGO DE PLANO: ISFV.00017BDV	TIPO: PROYECTO FINAL DE CARRERA		
DENOMINACIÓN PLANO: CIMENTACIÓN MÓDULOS SOLARES		ESCALA DEL PLANO: Indicada	EDICIÓN: 1	FECHA: 07/06/2012
				HOJA: 21