

Planta Baixa Distribució Mas Granja e: 1:50

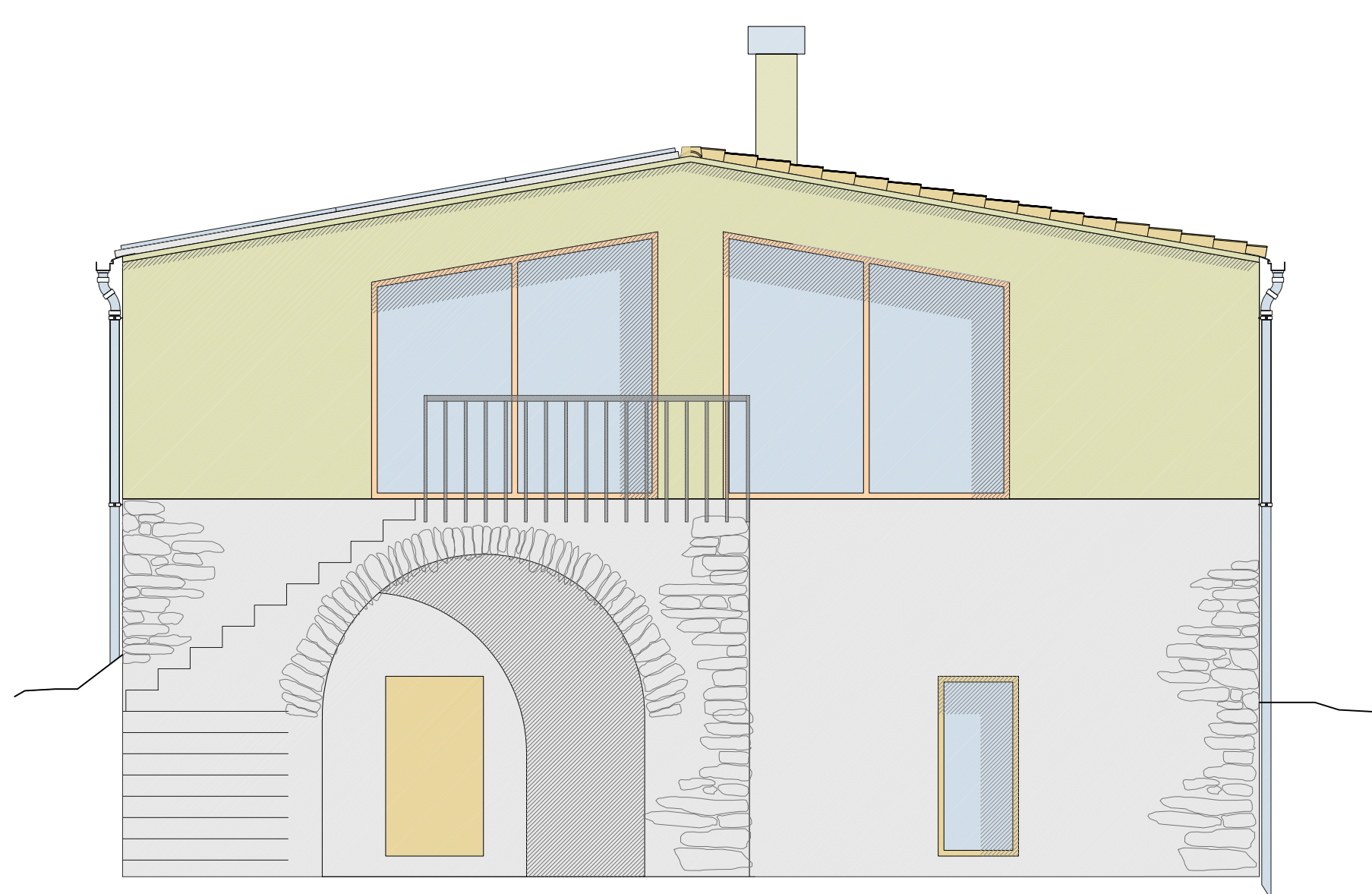
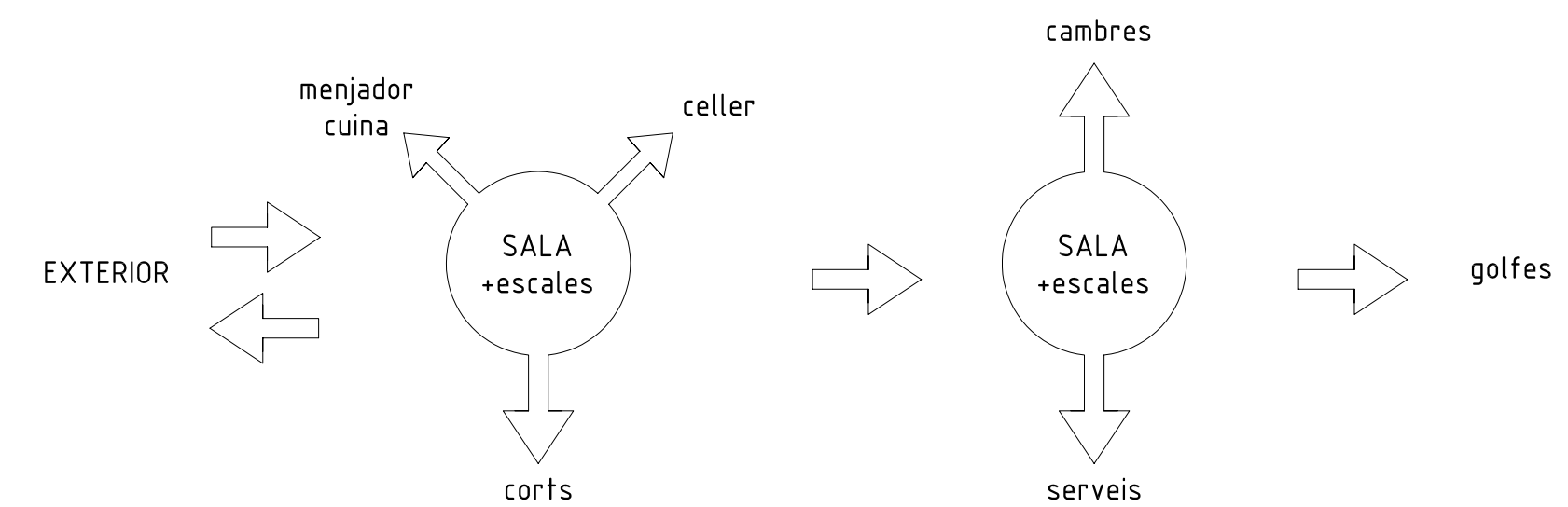
**ORGANITZACIÓ INTERNA DELS ESPAIS:**

En general l'organització interna de les masies és de gran senzillesa. El sistema estructurant que genera les crugies i parets de carrega, són peça clau en aquesta definició. L'elemental distribució rau en l'existència d'una peça central en cada planta que ordena i configura la distribució de la resta de les peces secundàries que l'envolten.

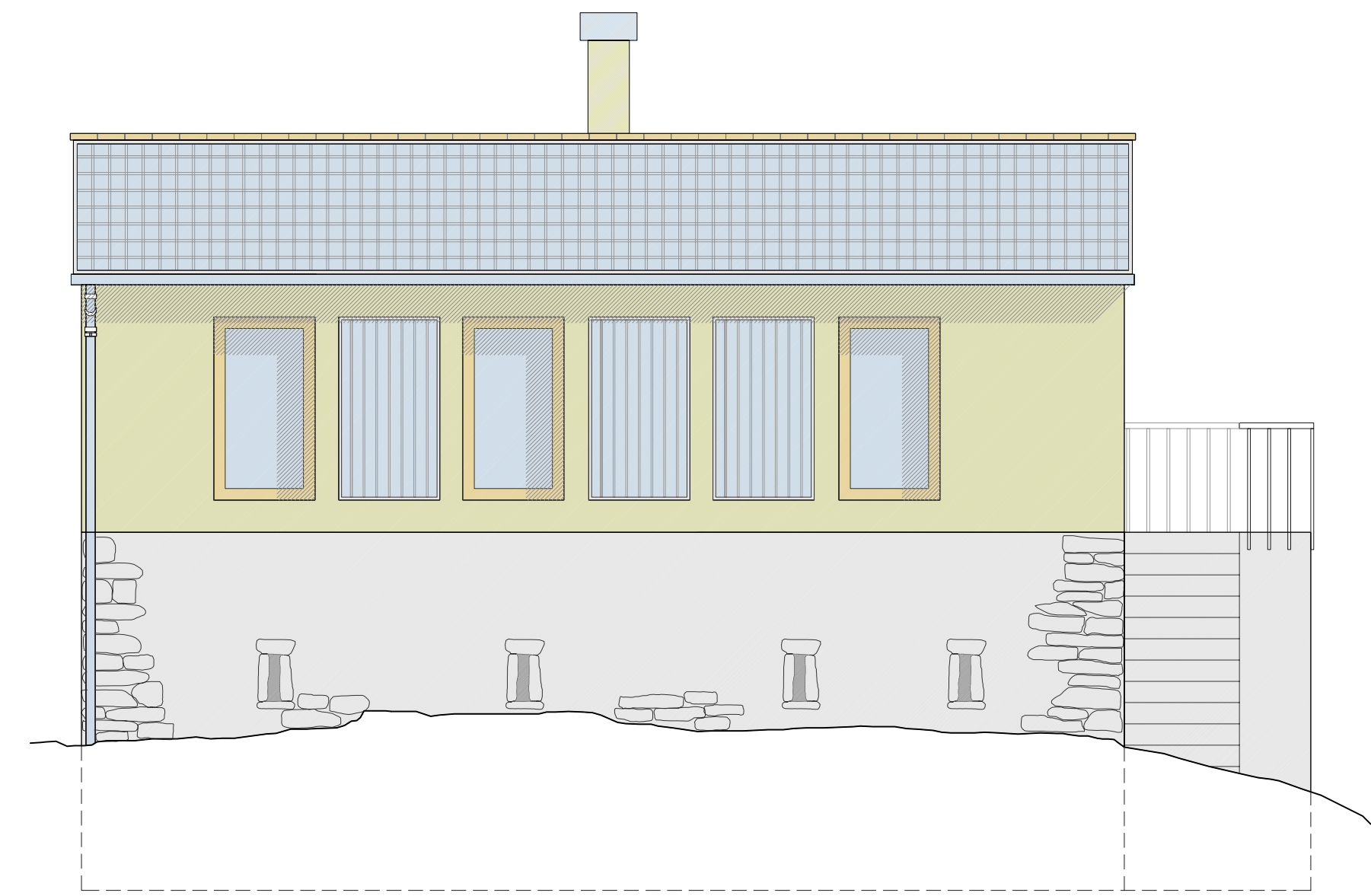
Així doncs en línes generals tenim en planta baixa una entrada central, que és la que es relaciona directament amb les altres estances de la masia en la seva planta, i que són normalment: les corts, el celler, la cuina, el menjador, i també amb la sala de la planta superior per mitjà de l'escala.

En la planta primera, trobem la sala, damunt mateix de l'entrada, realitza la mateixa funció de relacionar-se amb cada una de les cambres que l'envolten així com, per mitjà d'una segona escala, amb les golfes de la planta superior si és que realment n'hi ha de golfes.

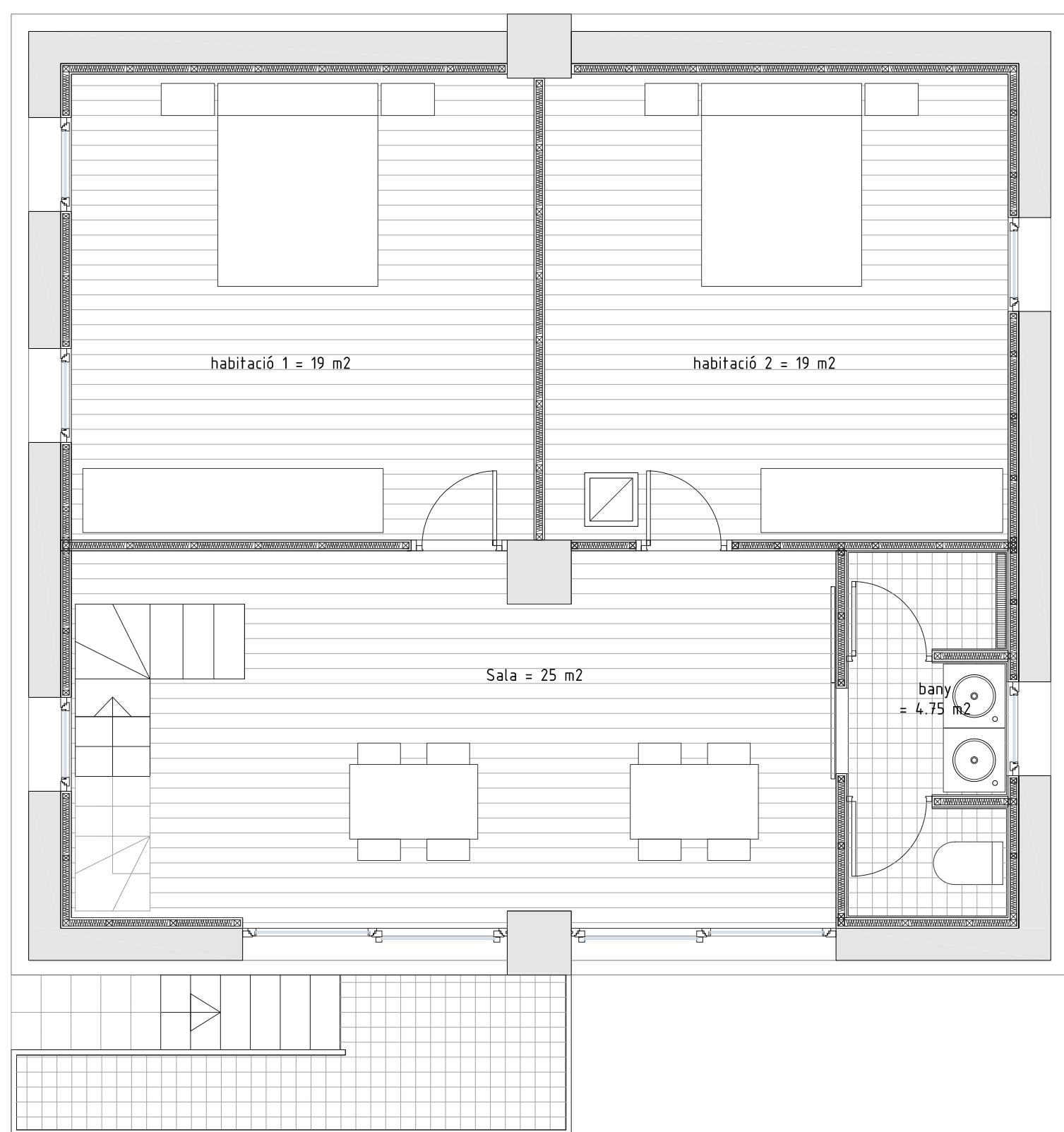
font: les masies de les comarques gironines, Ramon Ripoll.



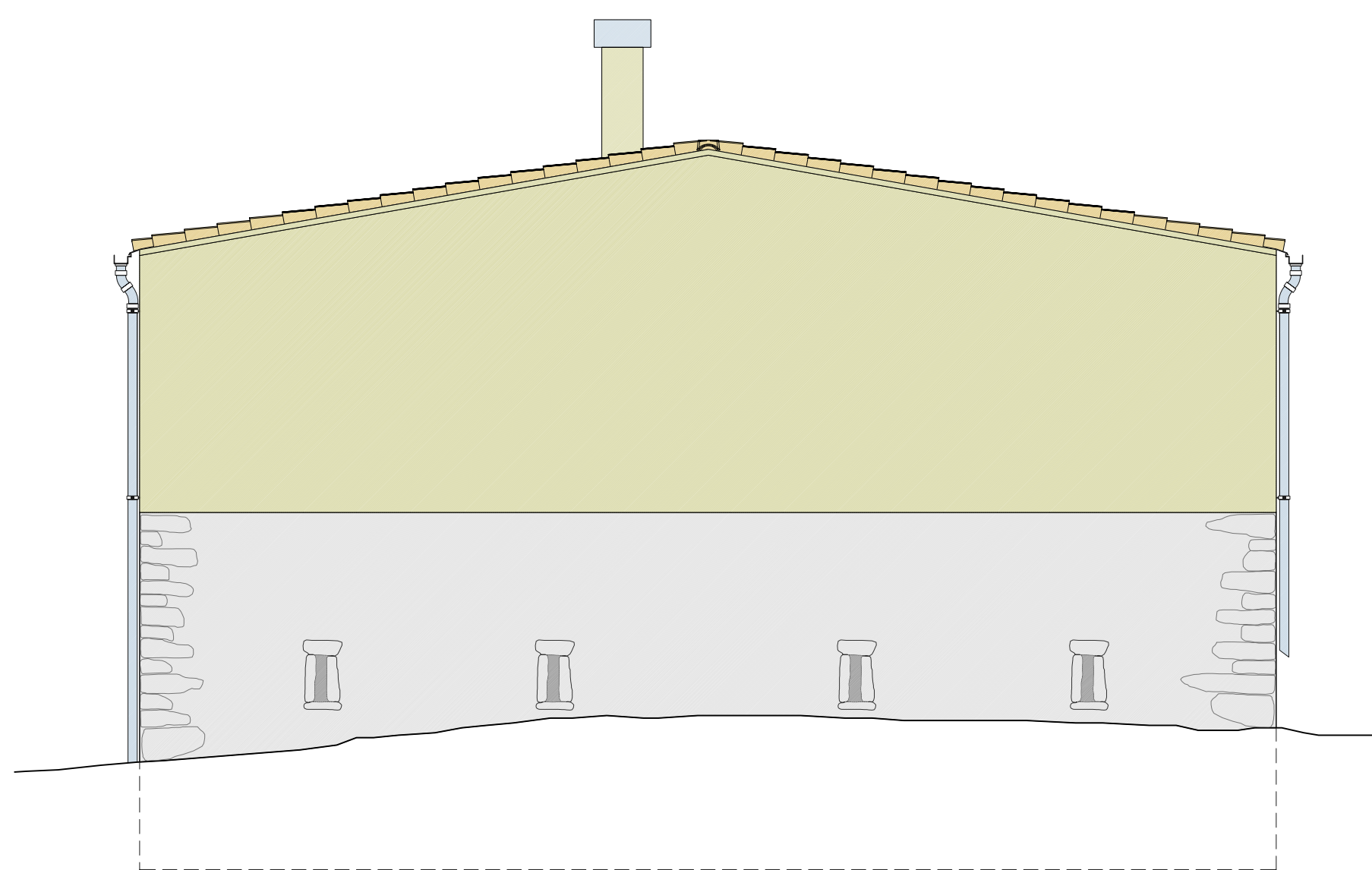
Alçat Façana Sud-Est e: 1:50



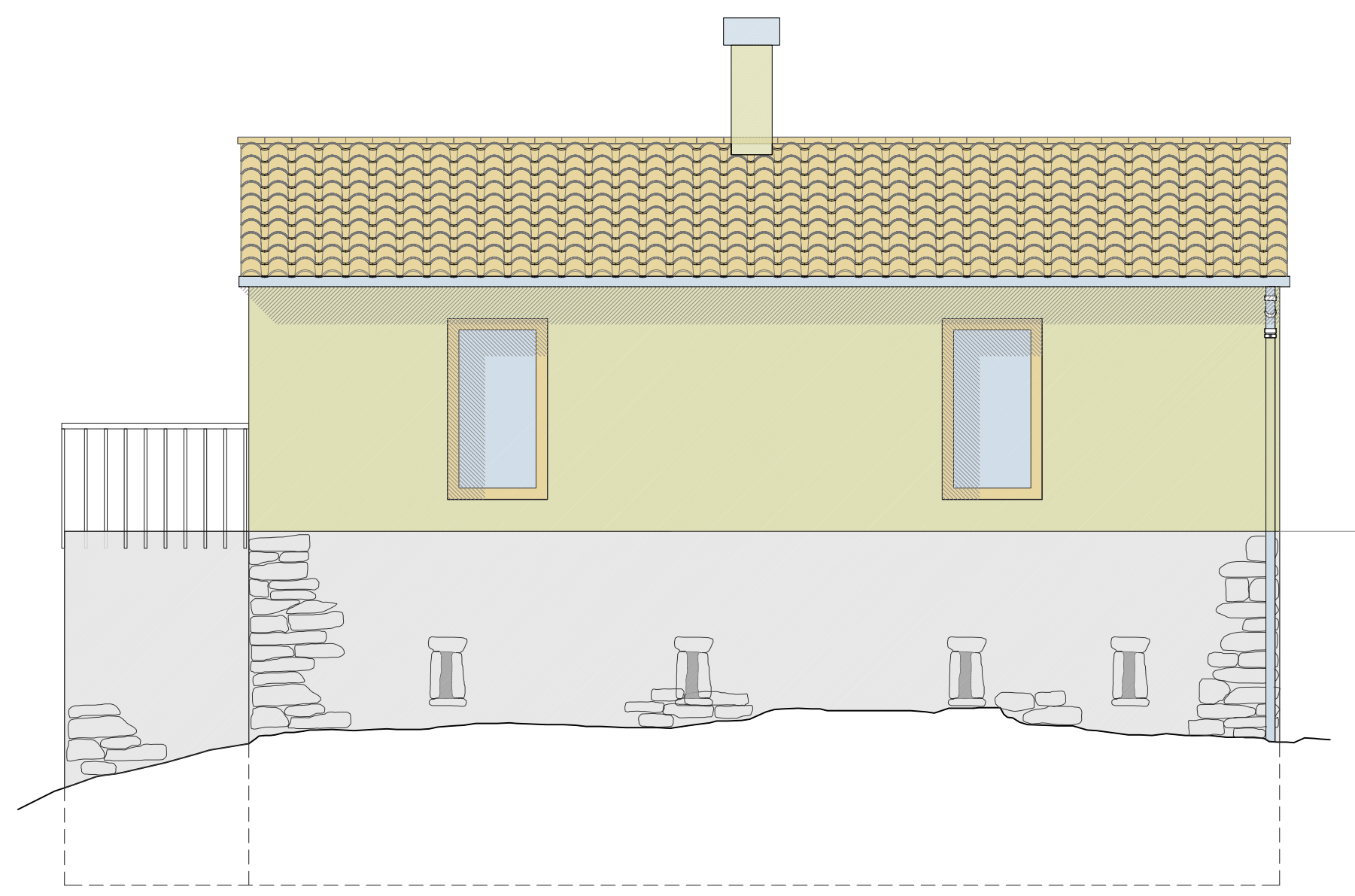
Alçat Façana Sud-Oest e: 1:50



Planta Pis Distribució Mas Granja e: 1:50



Alçat Façana Nord-Oest e: 1:50



Alçat Façana Nord-Est e: 1:50