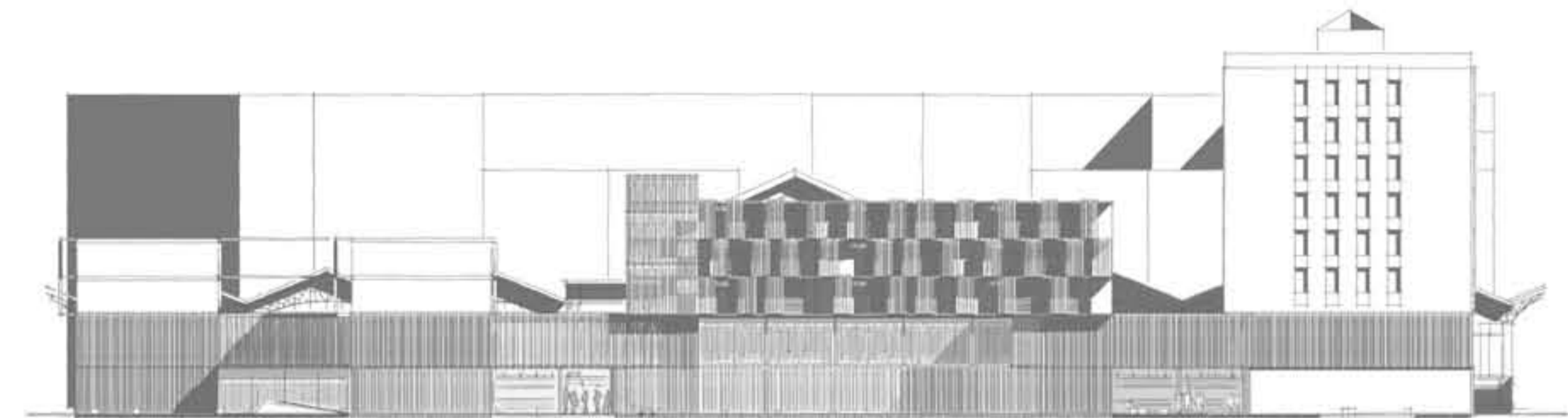
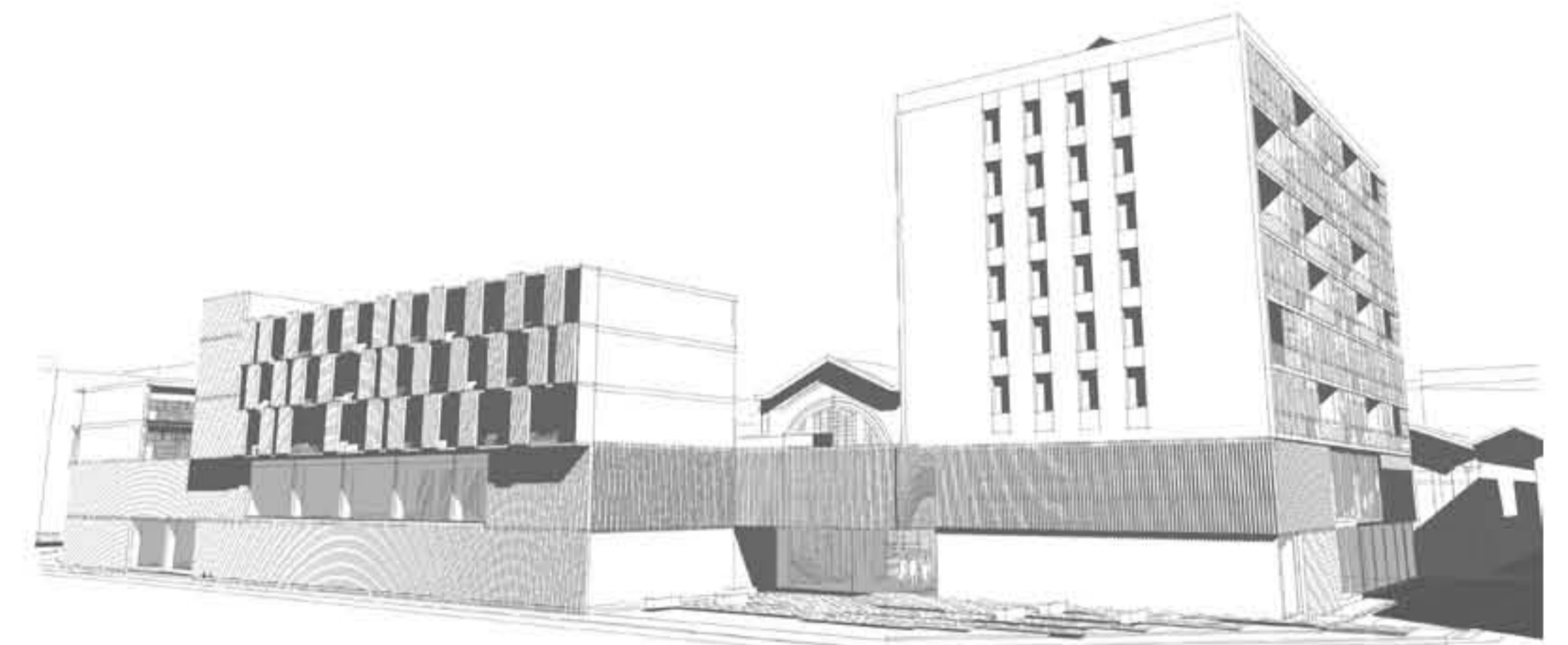


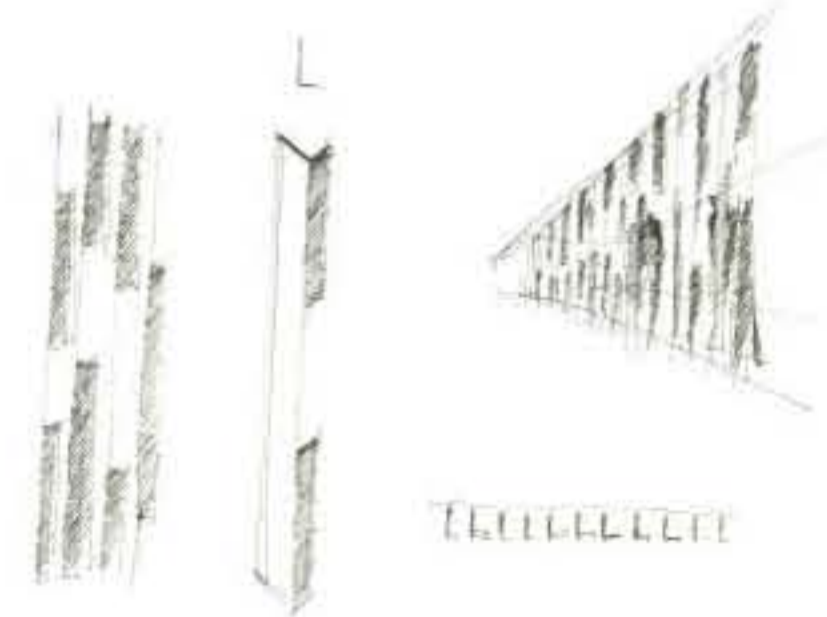
alçat Sud



alçat Nord

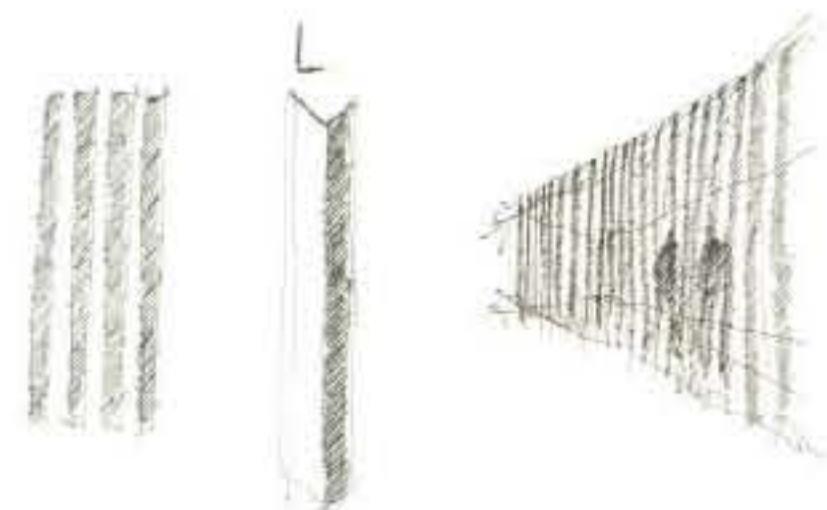


COMPOSICIÓ DE FAÇANA



APLICACIÓ DE LAMES EN LA FAÇANA D'INTERIOR D'ILLA

Les lames es desenvolupen partint d'un perfil metàl·lic en L, amb la cara profunda completa, el que ens protegirà de l'oest, i la cara frontal fragmentada permetrà la prolongació entre el dins i el fora. Es juga amb unes peces més obertes i permeables que generen un ritme més dinàmic en relació amb l'espai d'interior d'illa.



APLICACIÓ DE LAMES EN LA FAÇANA EXTERIOR A CARRER

Les lames es desenvolupen partint d'un perfil metàl·lic en L, amb les dues cares completes. En aquest cas es busca generar un ritme més regular i opac en resposta a l'entorn més urbà i dur que representa. S'emfatitza el joc de buit i ple per tal de remarcar els accessos i portes d'entrada a l'interior d'illa.

