

vivendes de protecció oficial
VIVENDA
Vivenda passant en passera per minimitzar l'impacte en planta baixa, optimitzar nuclis i potenciar l'espai col·lectiu.
Col·locació de l'espai d'estar a sud per fer més plouvent aquest espai amb la possibilitat d'apropiar-se de la terrassa.
Centralitzar nuclis d'instal·lacions, espais diàfans i economia.

àrea de música i imatge
BIBLIOTECA

axiü documental
BIBLIOTECA

magatzem logístic
BIBLIOTECA

espai de formació
BIBLIOTECA

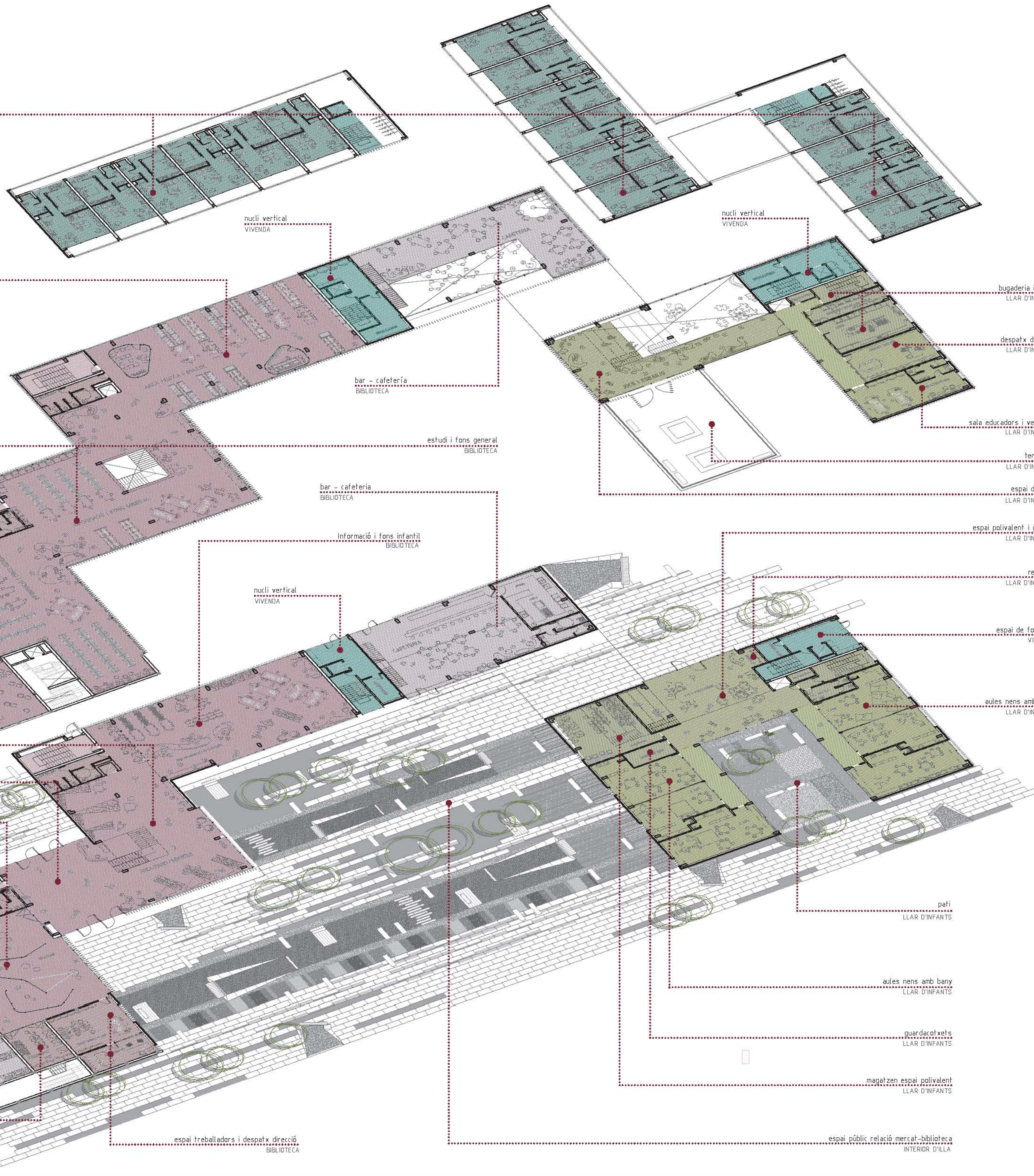
diaris i revistes
BIBLIOTECA

accés i recepció
BIBLIOTECA

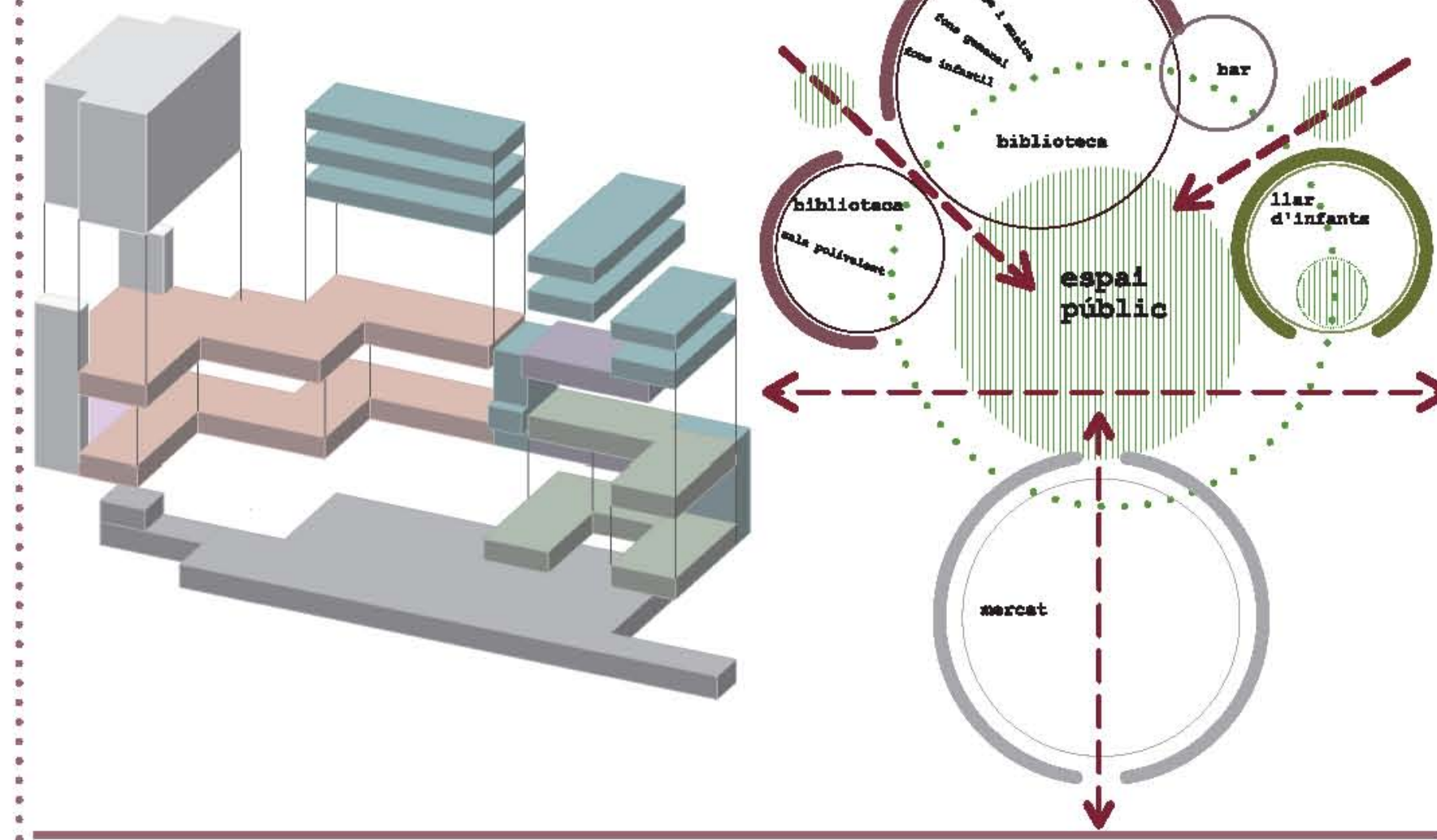
sala polivalent
BIBLIOTECA

local comercial
BIBLIOTECA

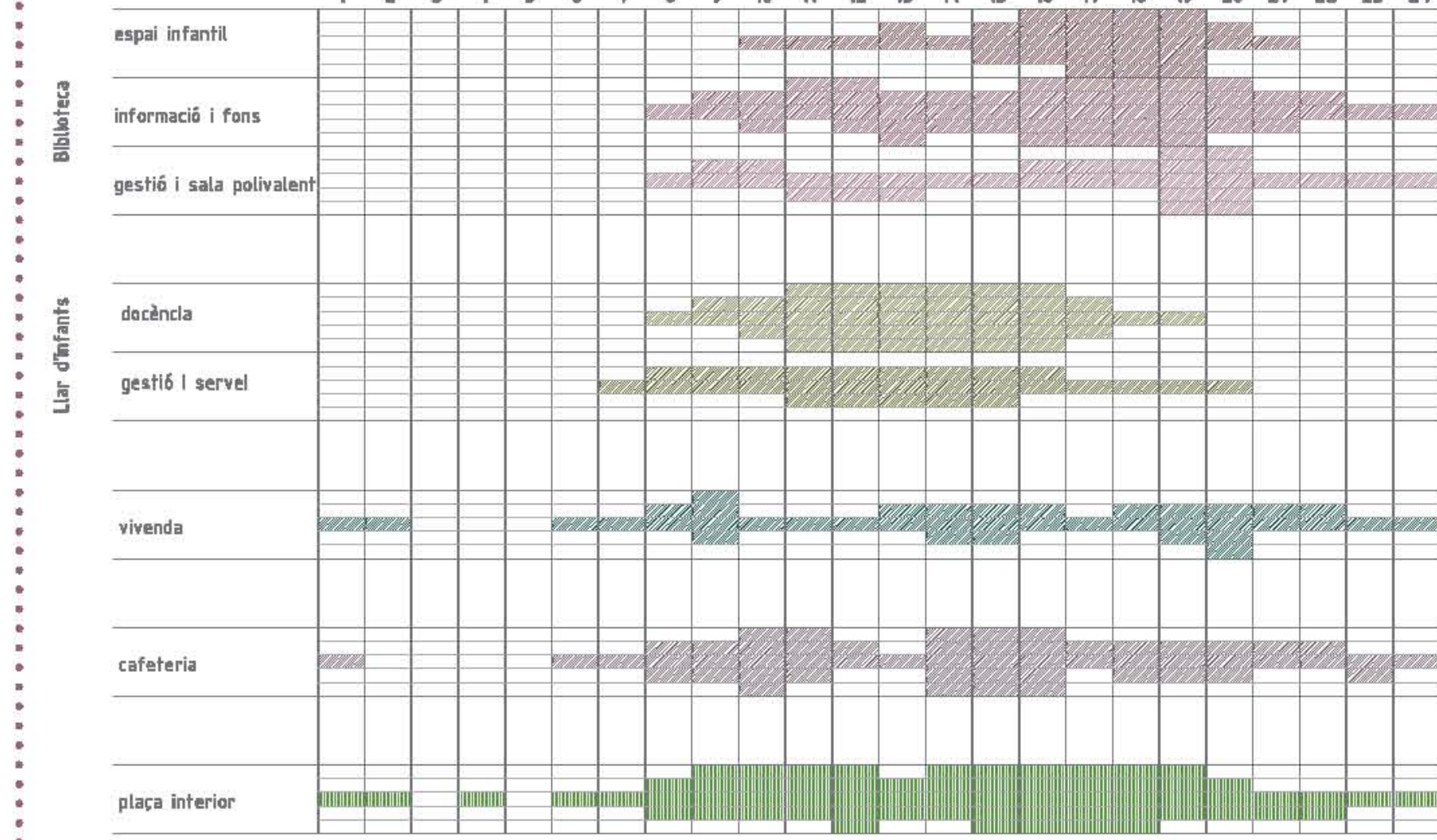
magatzem sala polivalent
BIBLIOTECA



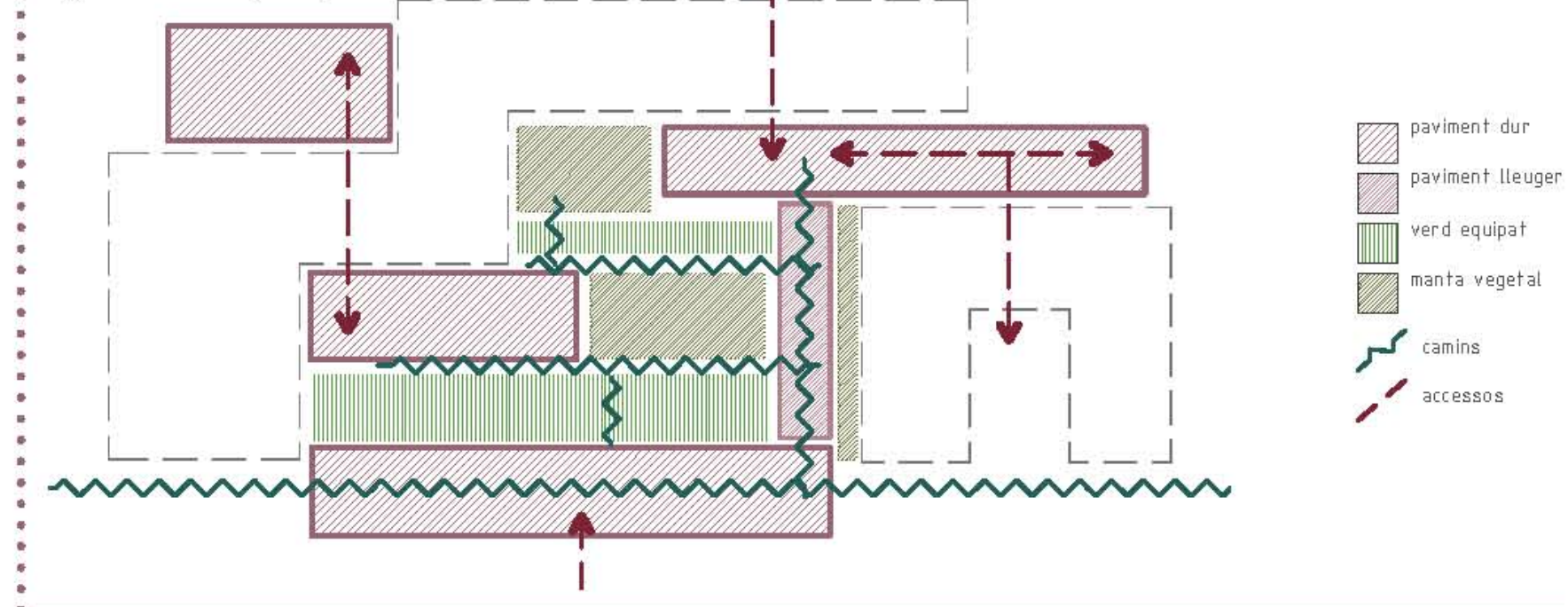
esquema programàtic



fluxe horari



lògica de l'espai públic



taules de superfícies útils

	Planta baixa	m²	Plant. primer	m²	Plant. segon	m²	Plant. tercer	m²	Plant. quart	m²	
INSTRUMENT	Informació i fons infantil	250,00	Àrea de música i imatge	444,20							
	Diaris i revistes	274,76	Berco area música	20,24							
	Magatzem infantil	20,20	Equip d'informació general	60,00							
	Accés i recepció	163,34	Sala de jocs	24,00							
	Sala polivalent	100,00	Magatzem logístic	4,00							
	Magatzem sala polivalent	37,77	Arxiu documental	52,07							
	Magatzem direcció	21,02	Equip de formació	77,20							
	Equip d'instal·lacions	47,20									
	Magatzem sala polivalent	24,94									
	TOTAL	650,57	TOTAL	1402,20							
	LLAR D'INFANTS	Recepció	5,00	Equip jocs	103,44						
		Equip polivalent	110,02	Bugaderia	10,00						
terres		80,10	Cuba	42,43							
Magatzem sala polivalent		87,75	Sala educadora + vestuari	52,07							
Àrea sala 1 any - bany		56,95	Despatx de direcció	42,63							
Àrea sala 1 any - bany		56,95									
Àrea sala 2 anys - bany		56,95									
Àrea sala 2 anys - bany		56,95									
Àrea sala 3 anys - bany		56,95									
Àrea sala 3 anys - bany		56,95									
Guardaoxells		19,00									
Bany vistes		10,00									
Pati	103,00										
TOTAL	750,10	TOTAL	270,04								
COMERCIAL	Cafeteria i sala restaurant	44,50	Alcali sala restaurant	103,10							
	Cuba	19,27									
	Bany	100,44									
	TOTAL	250,28	TOTAL	103,10							
INTERIOR D'ILLA	Magatzem sala polivalent	27,20	Magatzem sala d'interior	37,20	Magatzem sala d'interior	37,20					
	habitatge	10,44	habitatge	10,44	habitatge	10,44					
	Bany	4,00	Bany	4,00	Bany	4,00					
	Estenedor	1,50	Estenedor	1,50	Estenedor	1,50					
Terrassa	0,20	Terrassa	0,20	Terrassa	0,20						
IPDOL	52,07	IPDOL	52,07	IPDOL	52,07						
TOTAL	100,00	TOTAL	100,00	TOTAL	100,00						
TOTAL	1903,62	TOTAL	1932,70	TOTAL 10 plantes	403,10	TOTAL 10 plantes	403,10	TOTAL 4 plantes	370,52		

Condicions d'edificació de la dau urbanística 7a - equipaments públics

1. L'edificació a les àrees d'equipaments s'ajustarà a les necessitats funcionals dels diferents equipaments, al paisatge i a les condicions ambientals que haurà de respectar, i a la integració al sector on s'allotja. D'aquest mode es determinaran els diferents condicions urbanístiques d'un Pla Especial.

2. Quan falti un Pla Especial, s'observaran les següents condicions:

- a. en sol urbà, per a tota classe d'equipaments regira el tipus d'ordenació de la zona on estigui emplaçat l'equipament i es respectaran les condicions d'edificació vigents a la mateixa zona;
- b. en sol urbanitzable i només per als equipaments de titularitat pública regiran les següents normes:
 - Tipus d'ordenació: edificació aïllada
 - Alçada màxima: dotze metres (12 m) que podran sobrepassar-se, quan es justifiqui per les característiques i finalitat de l'equipament, fins un màxim de divuit metres (18 m).
 - Ocupació màxima en planta baixa: 60 per 100 (60%).
 - Intensitat neta de edificació: un metre quadrat de sostre per metre quadrat de sol (1m2/m2s).
 - Forma i distribució de la edificació: La forma i distribució dels cossos de la edificació haurem de permetre la sistematització dels espais interiors dels solars per jardins i patis.

3. Els locals destinats a espectacles públics, sales de festa i similars no podran establir-se llinars amb edificis d'ús religiós, cultural o sanitari, de no existir una separació mínima de calorze metres.