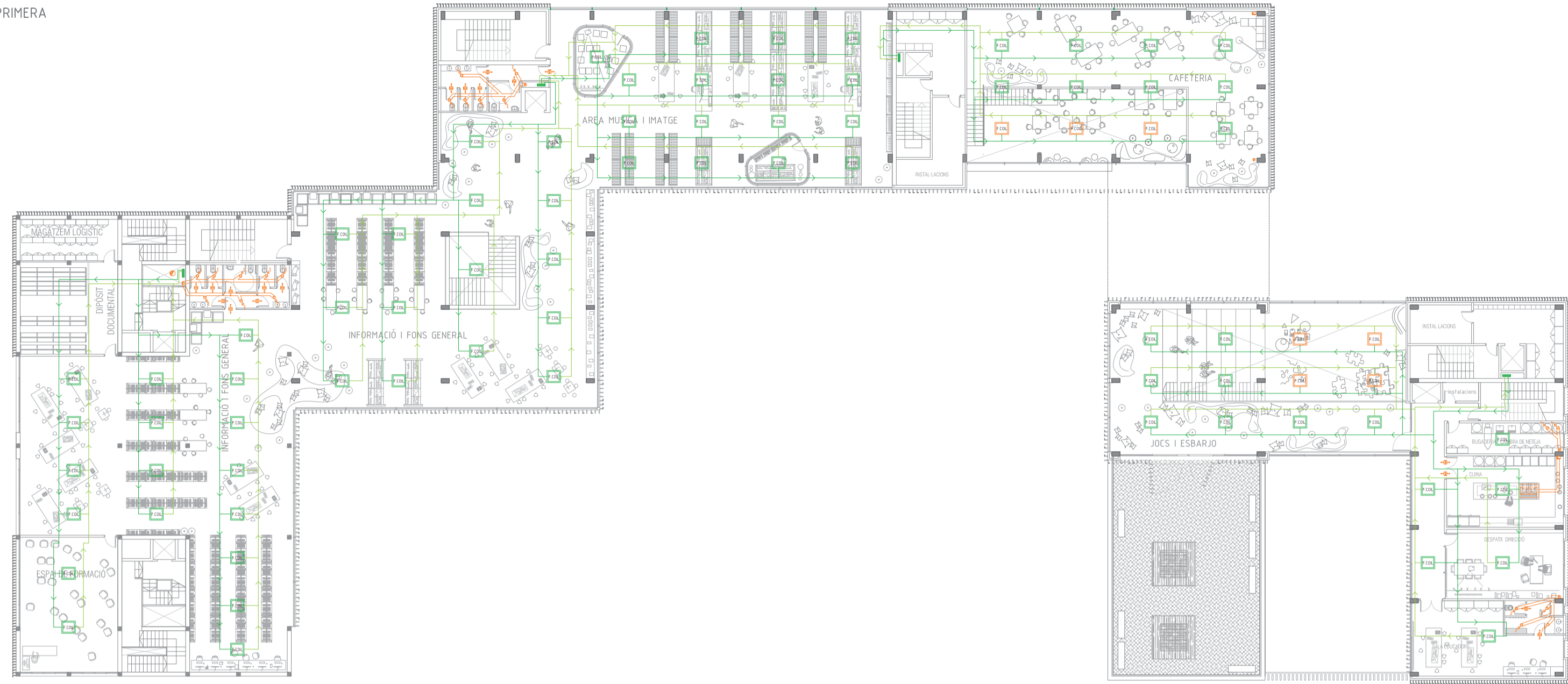
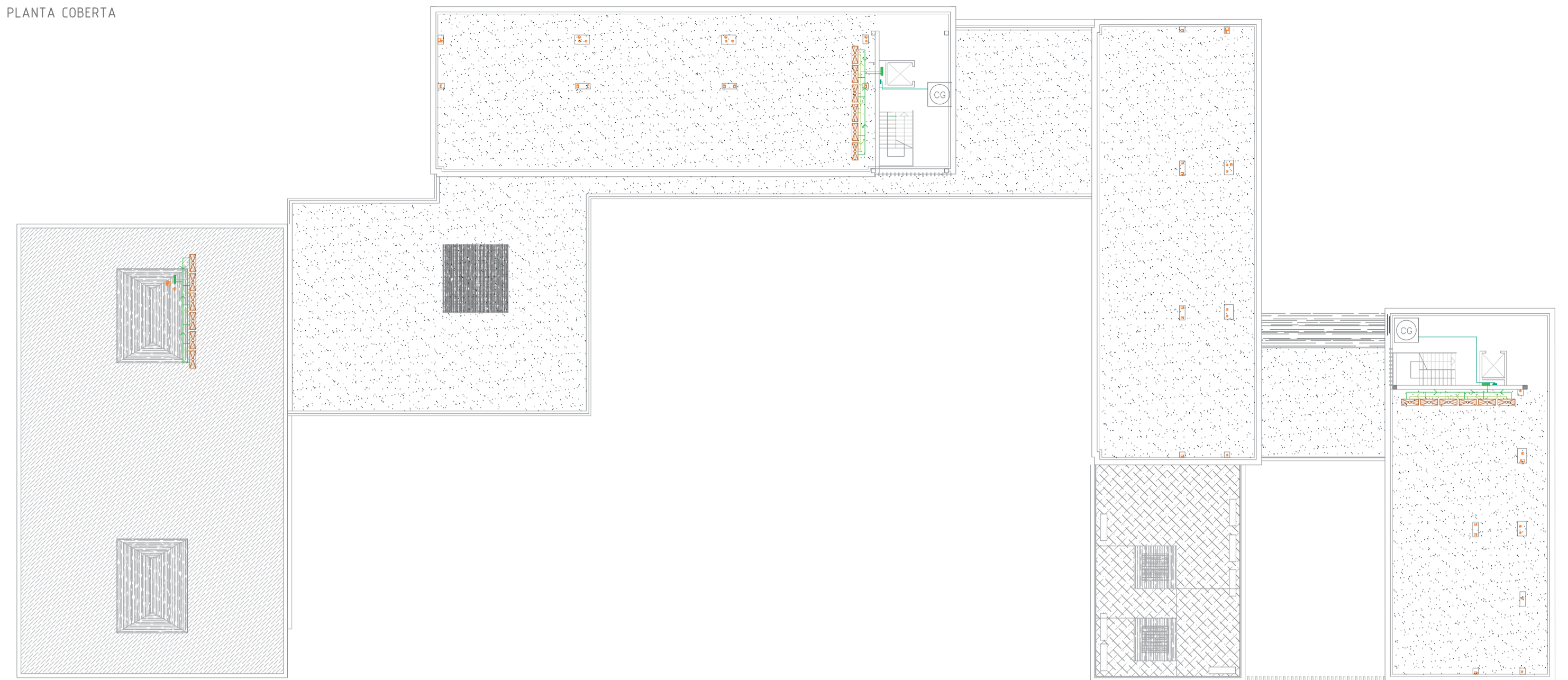


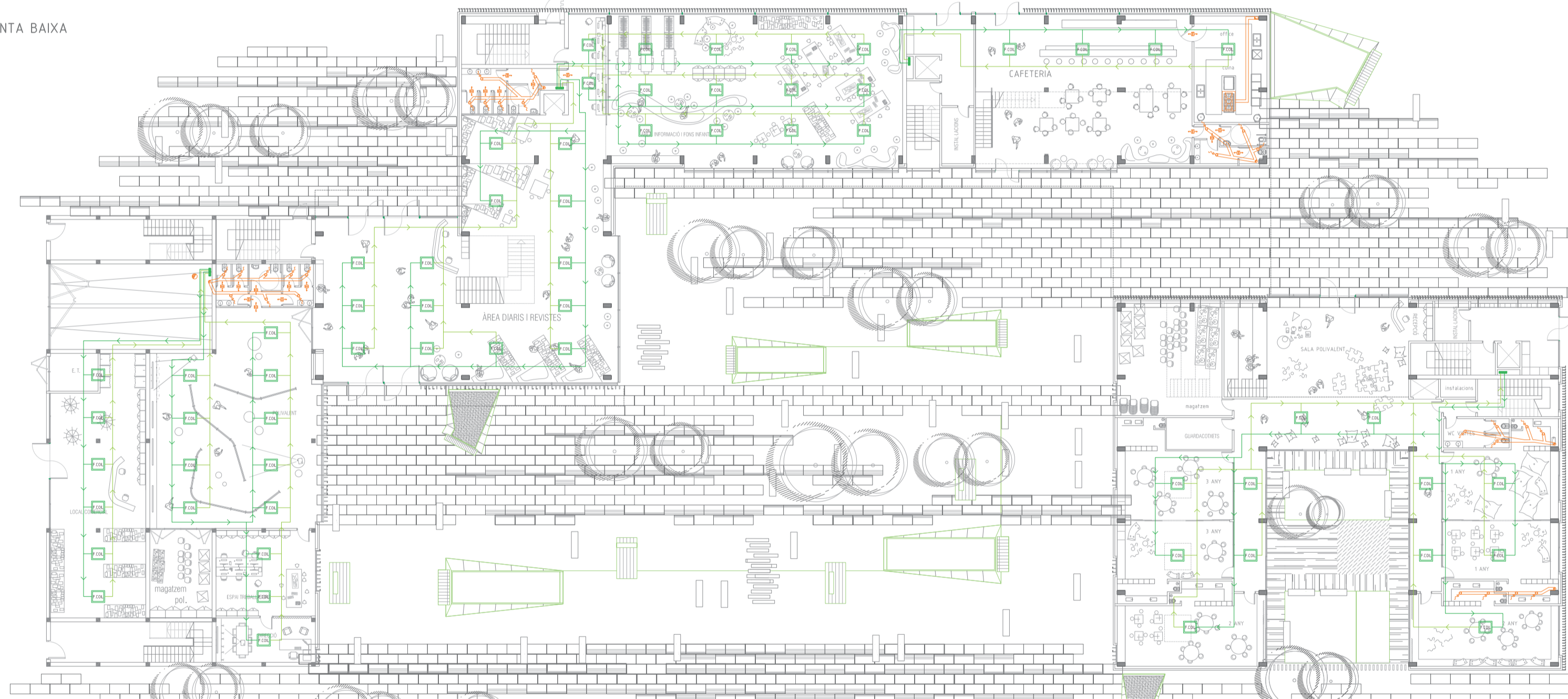
PLANTA PRIMERA



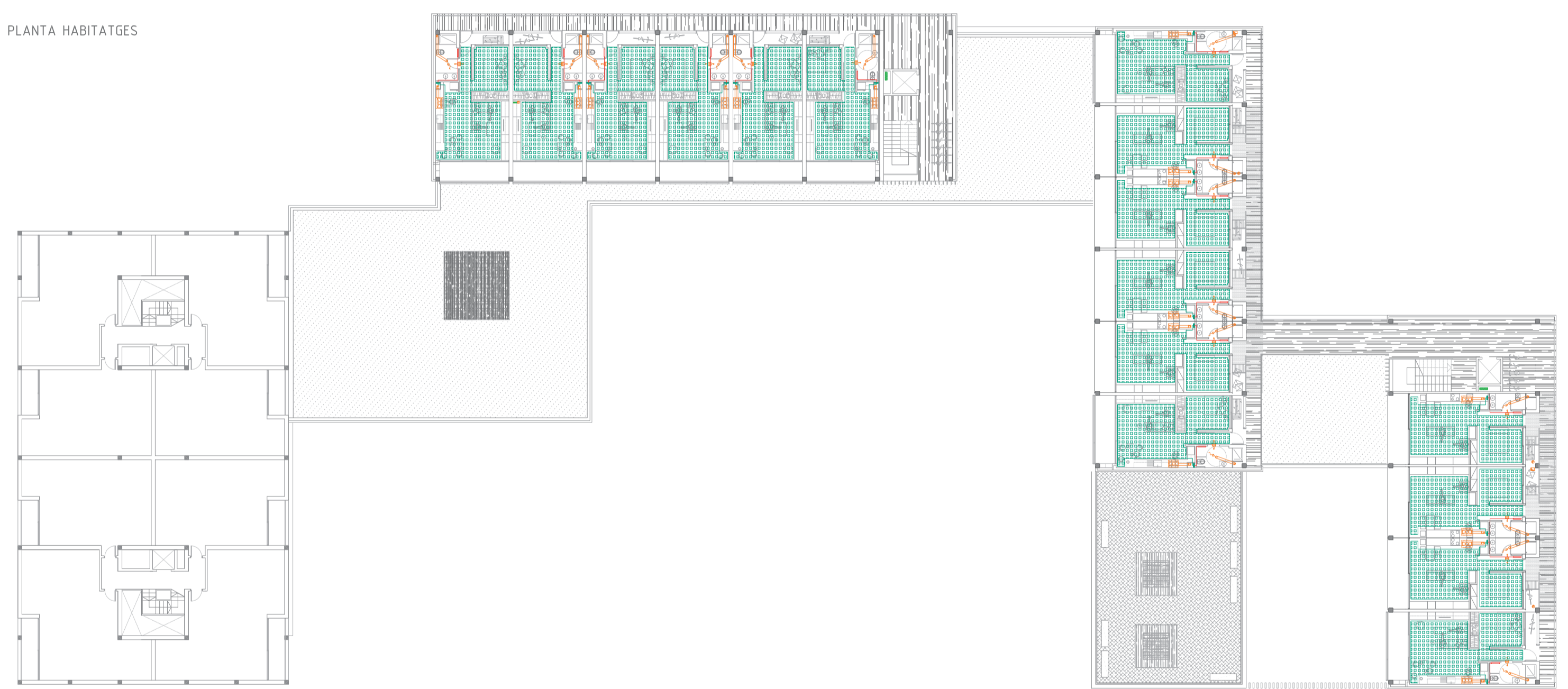
PLANTA COBERTA



PLANTA BAIXA



PLANTA HABITATGES



PLANTA PÀRQUING



LLEENDA CLIMATITZACIÓ I VENTILACIÓ

	TUBERIA ANADA FAN COIL
	TUBERIA RETURN FAN COIL
	CONDUCTE VERTICAL EXTRACCIÓ CUINA
	CONDUCTE VERTICAL EXTRACCIÓ BANYS
	PUJADA/BAIXADA TUBS AIGUA PER FAN COILS
	FAN COIL A FALS SOSTRE TIPUS CASSETTE MODEL 840 m3/h
	FAN COIL A FALS SOSTRE TIPUS CASSETTE MODEL 1.680 m3/h
	UNITAT CONDENSADORA PER FAN COILS
	EXTRACTOR A FALS SOSTRE TIPUS GPD-160
	REIXA VENTILACIÓ
	EXTRACTOR CUINA
	TERRA RADIANT
	CALDERA

CRITERIS DE DISSENY DE LA INSTAL·LACIÓ:

OBJECTIU: Mantenir un nivell adequat de confort ambiental d'acord a l'activitat realitzada. Ho aconseguim mitjançant sistemes de climatització i calefacció.

Sistemes utilitzats ( tan per climatitzar com per calefacterar):

**\_AIRE-AGUA:** la bomba de calor extrau calor del aire exterior para la producció d'energia i el cedeix a l'aigua que circula pel sistema de climatització i que es dirigeix a las unitats terminals. S'ubicaràn diferents bombes de calor para la sectorització de l'edifici (segons ús en el temps , distancia a las unitats terminals i orientació).

La ubicació d'aquestes màquines serà en espais oberts al exterior situats en els alfells de les torres, garantint el seu manteniment i ventilació.

UNITATS TERMINALS SEGONS ELS DIFERENTS USOS:

. Els fan coils estan i les màquines condensadores estan distribuïdes segons els diferents usos de les plantes, garantint el correcte comportament d'aquestes enfront als diferents horaris i fluxes de persones .

. Un altre criteri de distribució dels fan coils és el de diferent orientacions dels sectors, garantint un bon funcionament independent de les terminals en front a les diferents situacions climàtiques.

CRITERIS DE VENTILACIÓ DE L'APARCAMENTO

La ventilació de l'aparcament ha de garantir:  
 - que no s'acumulen grans concentracions de monòxid de carboni.  
 - l'evacuació de fums en cas de incendi

CRITERIS DE DISSENY:  
 Es resol mitjançant VENTILACIÓ FORÇADA ( xemeneia d'extracció e impulsió que va a parar a a coberta, associades a una serie de ventiladors ubicats en la planta d'aparcament)