

LLEGENDA PROTECCIÓ CONTRA INCENDIS

	LLUMINÀRIA D'EMERGÈNCIA APARCAMENT
	LLUMINÀRIA D'EMERGÈNCIA EN SOSTRE
	LLUMINÀRIA D'EMERGÈNCIA I SENYALITZACIÓ EN SOSTRE
	EXTINTOR DE CO2
	EXTINTOR DE POLS POLIVALENT
	DETECTOR CO2
	DETECTOR ÒPTIC DE FUM
	DETECTOR DE GAS
	DETECTOR TERMOVELOCIMÈTRIC
	CENTRAL D'ALARMES D'INCENDI I CO2
	PULSADOR D'EMERGÈNCIA
	SIRENA D'INCENDIS
	DIFUSSORS D'AIGUA
	BIE-25
	TRAÇAT BIES

CRITERIS DE PROTECCIÓ CONTRA INCENDIS

- DIMENSIONAT DE LES SORTIDES

En funció de l'ocupació dels espais, amb obertura de les portes sempre en el sentit de l'evacuació i senyalitzant les sortides amb la senyalítica corresponent.

- PLANS D'EVACUACIÓ

Amb els recorreguts en cas d'incendi clarament visibles en els diferents espais (ús de la senyalització pertinent).

- BIES

25mm senyalitzades i acompanyades d'un pulsador d'alarma i la il·luminació d'emergència necessària, a una distància màxima de recorregut de 25 metres, tenint en compte que els últims 5 metres corresponen al doll d'aigua en línia recta.

- EXTINTORS tipus 21A-113B

Col·locats a una distància inferior a 15m des de qualsevol punt d'evacuació situat en el sentit de l'evacuació. Extintors de CO₂ als espais amb elements elèctrics importants. Senyalitzats amb senyalítica fotoluminescent.

- RECORREGUTS D'EVACUACIÓ

No superiors a 25 metres des de qualsevol origen d'evacuació.
En cas de ser un espai diàfan el recorregut augmenta a 50 metres. Aquesta distància també és la màxima per al recorregut d'evacuació al aparcament.

- DETECTORS DE CO

El pàrking estarà dotat d'un sistema de detecció de monòxid de carboni, el funcionament del qual no permetrà que la seva concentració superi els valors límit. Es col·locaran cobrint cadascun una superfície de 300 m².

- ROIXADORS

Sistema d'extinció automàtica utilitzat a la planta de l'aparcament, mitjançant roixadors de resposta ràpida i gran cabdal.

- IL·LUMINACIÓ D'EMERGÈNCIA

S'instal·larà a tots els recorreguts d'evacuació garantint una il·luminació mínima d'1lx a nivell de terra i de 5lx allà on estiguin disposats els equips de protecció i quadres elèctrics.

- SECTORITZACIÓ

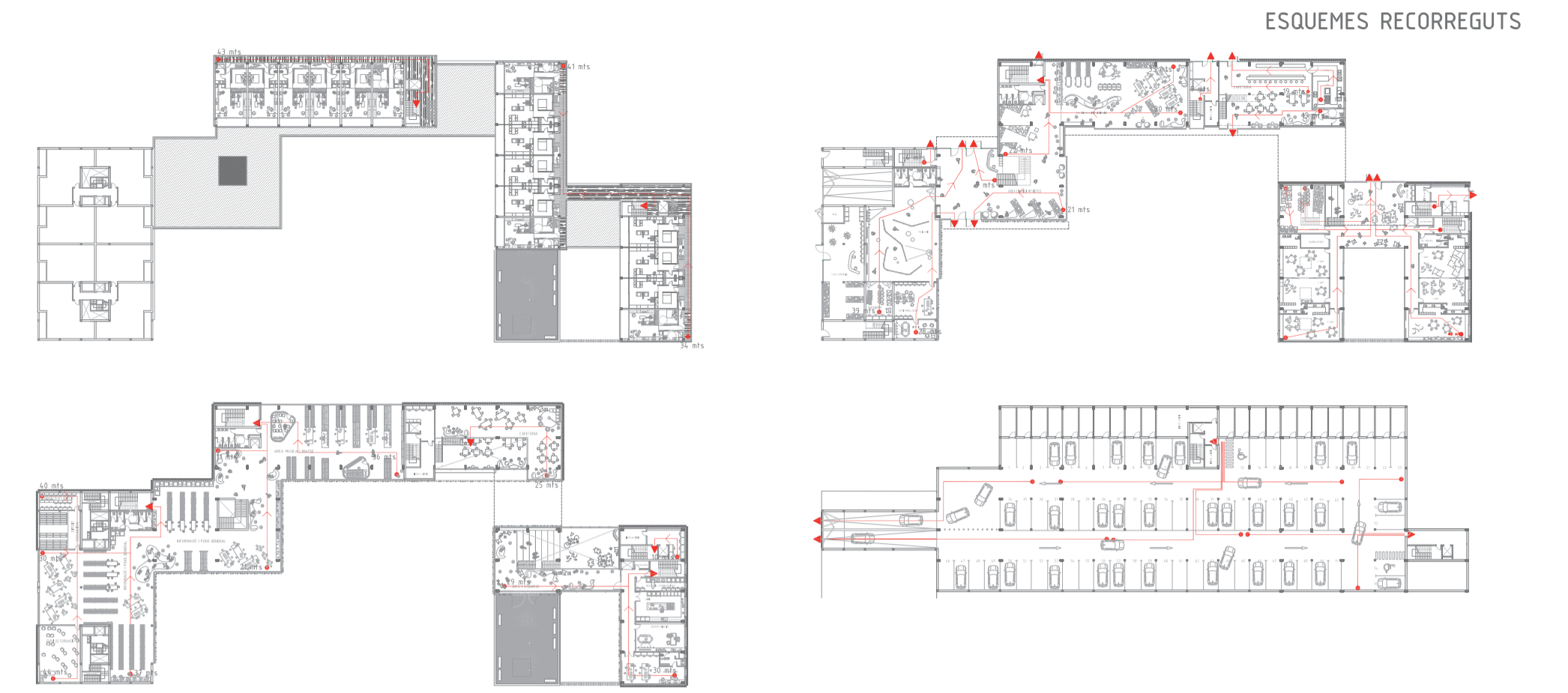
Tots els elements separadors dels diferents sectors d'incendi compliran amb la resistència i estabilitat exigida a la norma.

- CENTRAL D'ALARMA

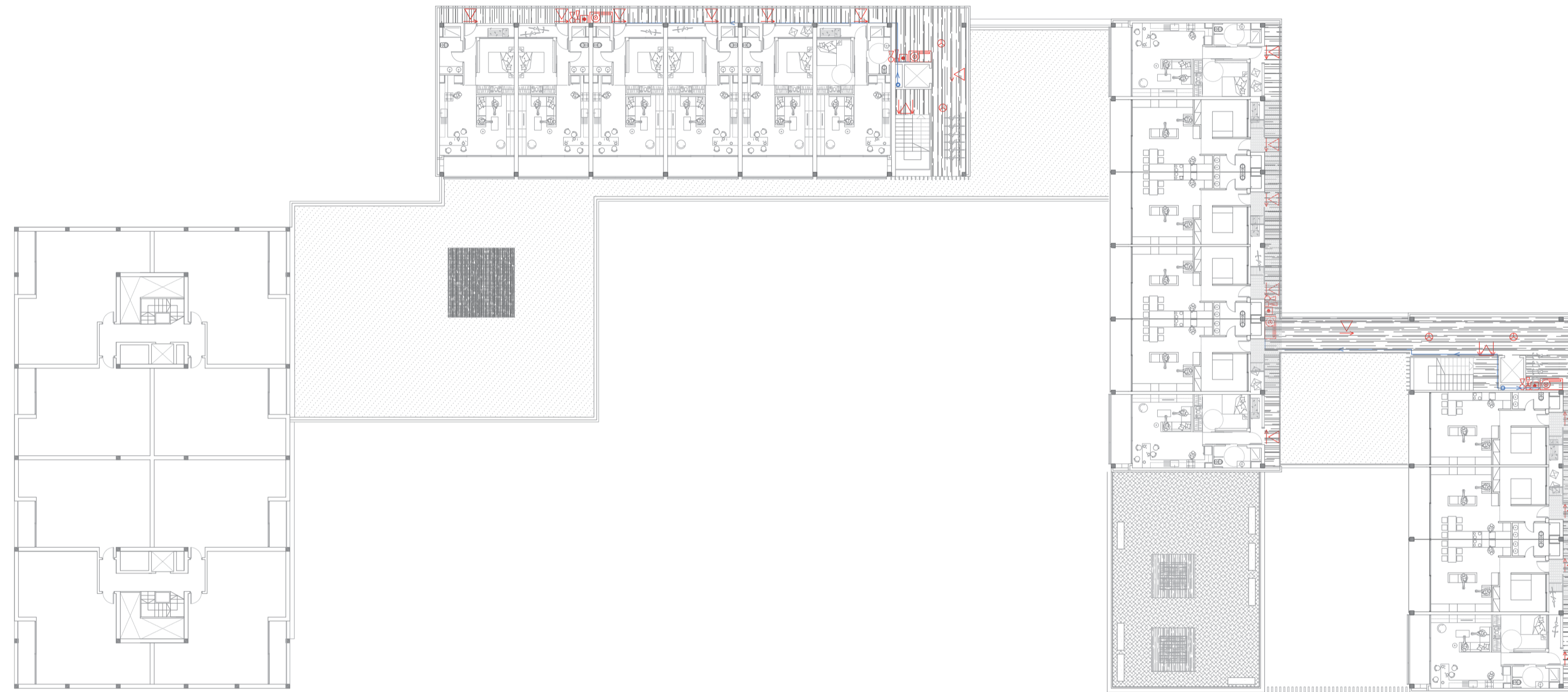
Ubicació de centrals d'alarma de detecció d'incendi i de CO₂ a la recepció de cadascun dels edificis.

- ALJUB D'AIGUA CONTRA INCENDIS

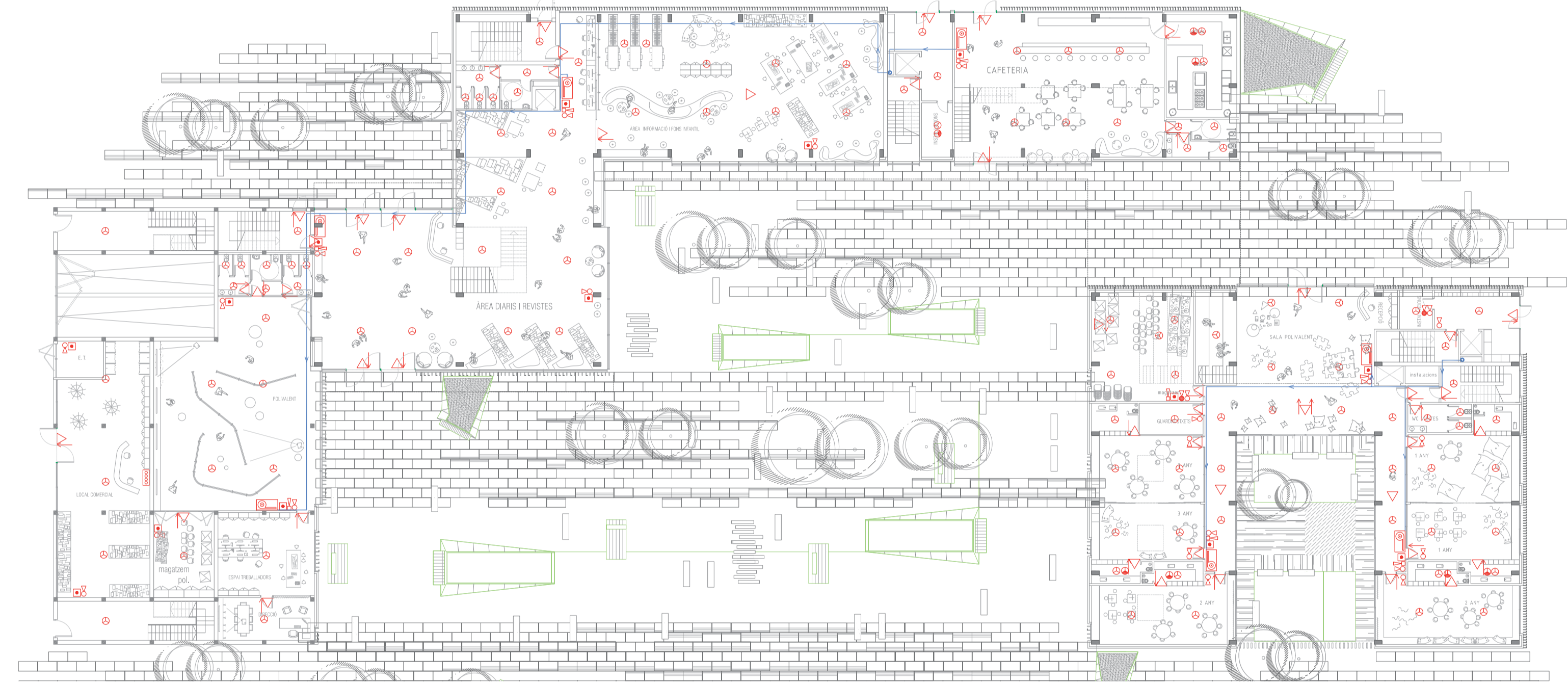
S'ubica un dipòsit executat in situ sota la rampa de l'aparcament. Aquest està dotat de un equip de grups de pressió formats per una bomba jockey, una bomba elèctrica i una bomba diesel. Tot aquest conjunt d'instal·lacions garantirà el cabdal necessari per al correcte funcionament dels roixadors i de les bies durant el temps establert per la normativa.



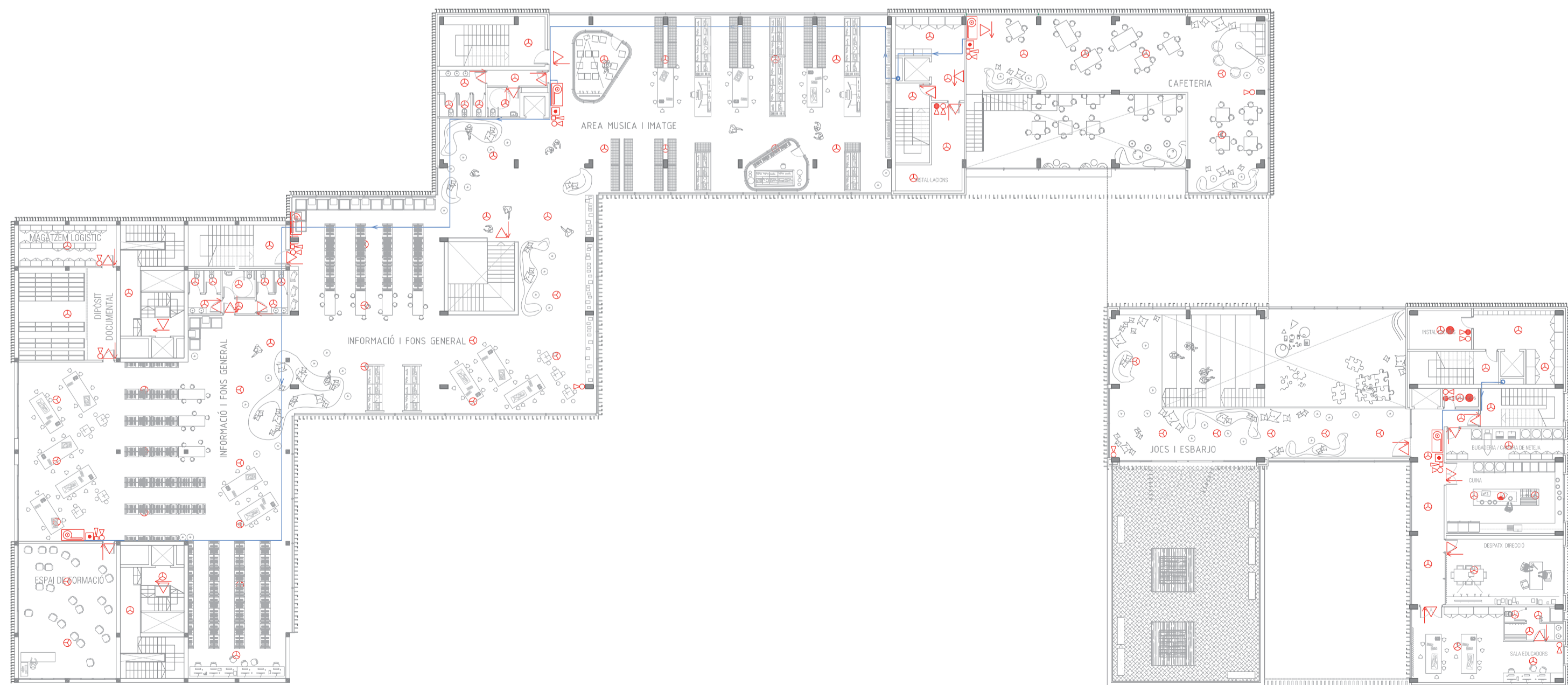
PLANTA HABITATGES



PLANTA BAIXA



PLANTA PRIMERA



PLANTA PÀRQUING

