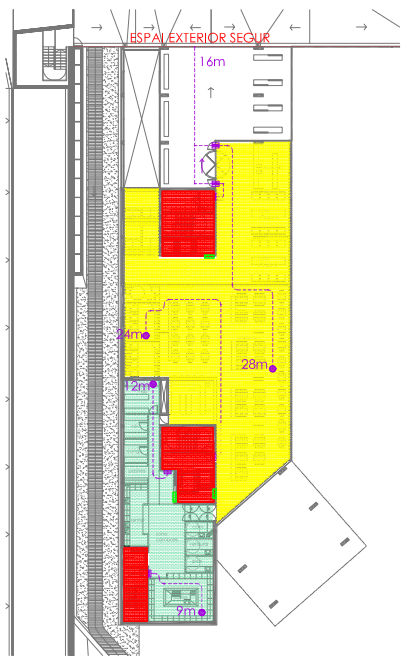
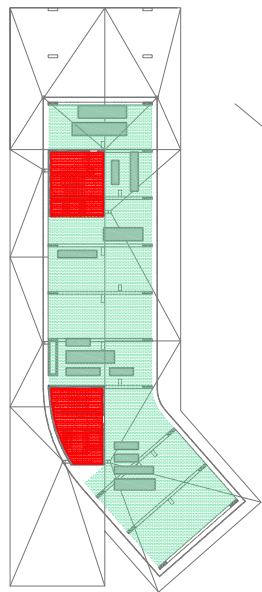


SECTORS I ZONES DE RISC ESPECIAL

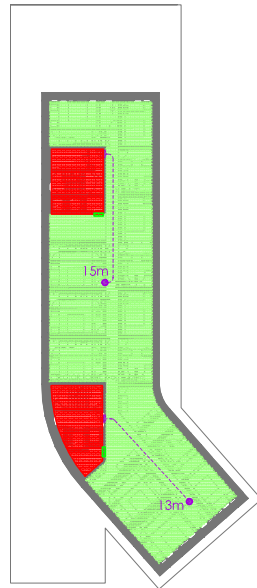
- - Recorreguts d'evacuació
 - - Nuclis d'evacuació
 - - Sector 1: aparcament
 - Aparcament
 - 1430m²
 - 54 places (3 adaptades)
 - Accessos amb vestíbul d'independència
 - - Sector 2: Logística
 - Residencial Públic i h.evacuació <15m.
 - 270m² (3 plantes); soterrani 2 (170m²) soterrani 1 (75m²) planta baixa (25m²)
 - Parets, portes i sostres del sector (soterrani 1 i 2) : EI-120
 - Parets, portes i sostres del sector (planta baixa) : EI-60
 - - Sector 3: Piscina
 - Residencial Públic i h.evacuació <15m.
 - 860m² (2 plantes); soterrani 2 (210m²) soterrani 1 (650m²)
 - Parets, portes i sostres del sector : EI-120
 - - Sector 4: General
 - Residencial Públic i h.evacuació >28m.
 - 2330m² (3 plantes); P.soterrani 1 (1370m²) P.baixa (510m²) P.primera (450m²)
 - Parets, portes i sostres del sector : EI-120
 - - Sector 5: Habitacions 1 (les 4 primeres plantes)
 - Residencial Públic i h.evacuació >28m.
 - 1760m² (4 plantes de 440)
 - Parets, portes i sostres del sector : EI-90
 - Habitacions: EI-60
 - - Sector 6: Habitacions 2 (les 4 últimes plantes)
 - Residencial Públic i h.evacuació >28m.
 - 1760m² (4 plantes de 440)
 - Parets, portes i sostres del sector : EI-120
 - Habitacions: EI-60
 - - Locals de risc especial
 - PLANTA SOTERRANI 2
 - Grups de bombeig
 - Manteniment logístic
 - Roba bruta
 - Telecomunicacions
 - Magatzem
 - PLANTA SOTERRANI 1
 - Vestidors servei
 - Controls informàtics sala d'usos múltiples
 - PLANTA BAIXA
 - Detalles
 - Comptadors elèctrics
 - Consigna (custòdia d'equipatges)
 - Estació Transformadora
 - PLANTA PRIMERA
 - Cuina
 - Neveres i congeladors
 - PLANTA TÈCNICA
 - Climatitzadors
 - PLANTA COBERTA
 - Calders
 - Ascensors
- *Portes dels sectors EI2-C5



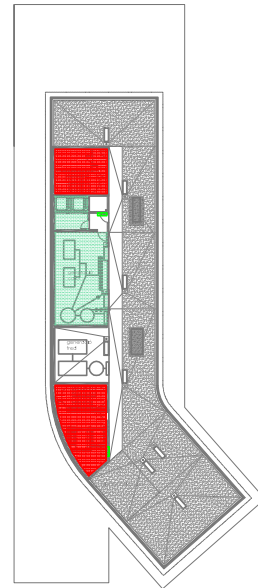
PLANTA PRIMERA (+5.00)
evacuació descendent i a nivell
- SECTOR 4: GENERAL
- S.RISC ESPECIAL: CUINA



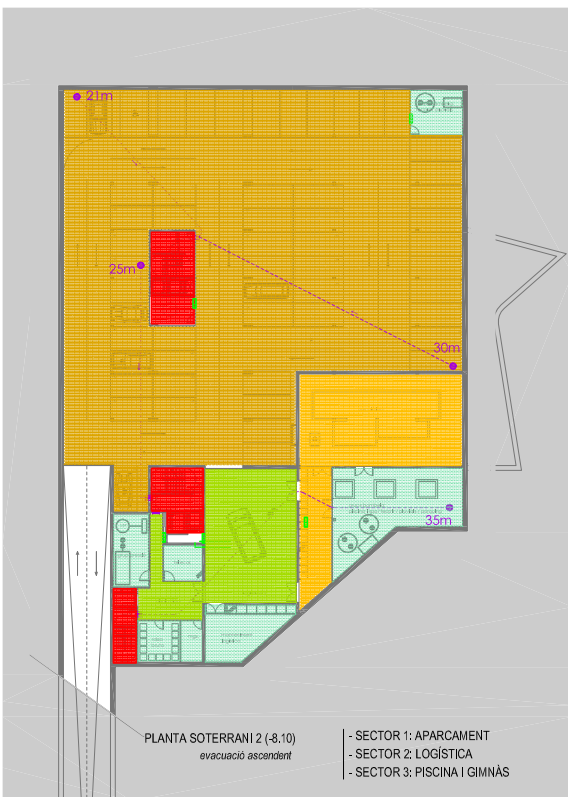
PLANTA TÈCNICA (+9.30)
evacuació descendent
- S.RISC ESPECIAL: CLIMATITZADORS



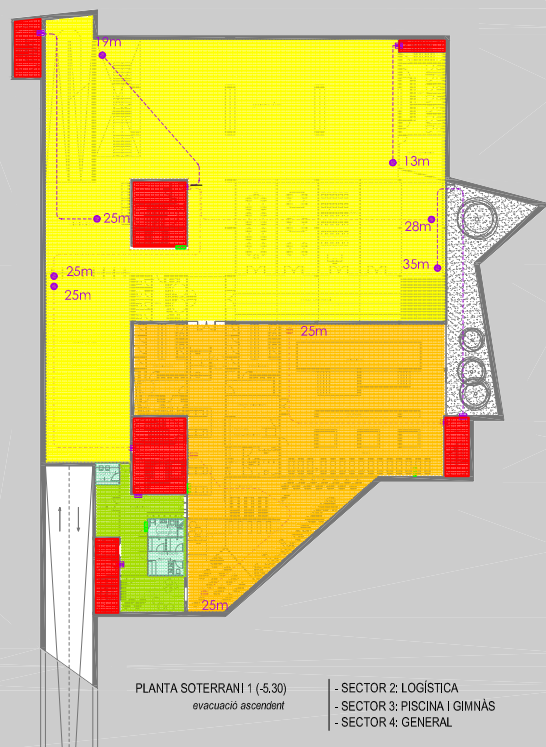
PLANTA TIPUS (12.30-35.40)
evacuació descendent
- SECTOR 5: HABITACIONS 1
- SECTOR 6: HABITACIONS 2



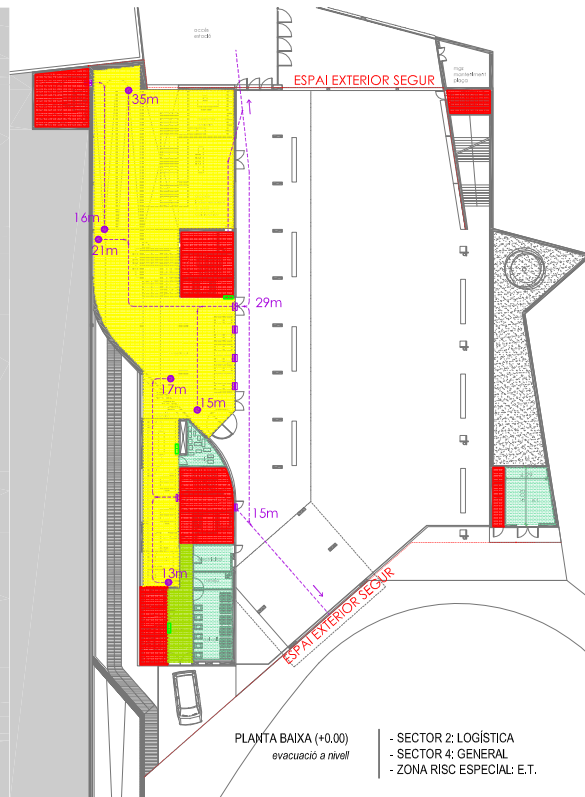
PLANTA COBERTA (+38.70)
evacuació descendent
- S.RISC ESPECIAL: INSTAL·LACIONS



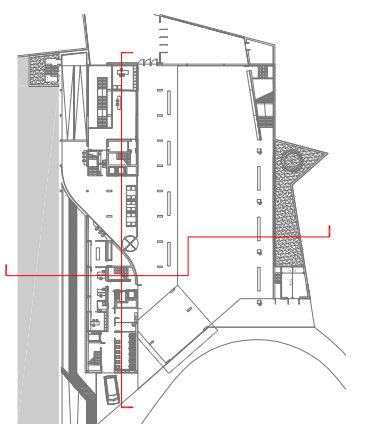
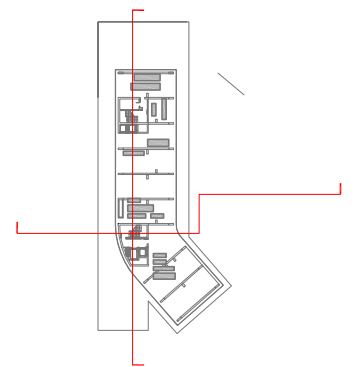
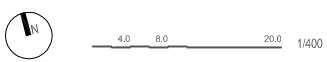
PLANTA SOTERRANI 2 (-8.10)
evacuació ascendent
- SECTOR 1: APARCAMENT
- SECTOR 2: LOGÍSTICA
- SECTOR 3: PISCINA I GIMNÀS



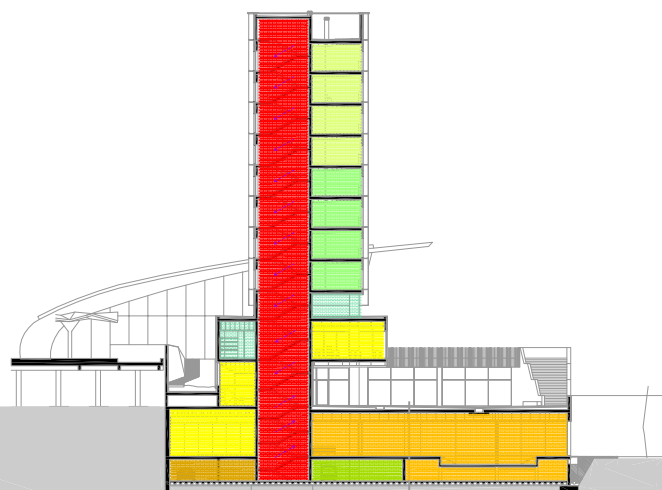
PLANTA SOTERRANI 1 (-5.30)
evacuació ascendent
- SECTOR 2: LOGÍSTICA
- SECTOR 3: PISCINA I GIMNÀS
- SECTOR 4: GENERAL



PLANTA BAIXA (+0.00)
evacuació a nivell
- SECTOR 2: LOGÍSTICA
- SECTOR 4: GENERAL
- ZONA RISC ESPECIAL: E.T.



SECTORS: SECCIÓ LONGITUDINAL 2



SECTORS: SECCIÓ TRANSVERSAL 2

Plantes 1.400 / Seccions 1.400 / Mosca 1.750
SECTORITZACIÓ I RECORREGUTS D'EMERGÈNCIA