

Dimensions generals: pilars, bigues, murs i forjats

Formigó: HA-25,  $Y_c=1.5$   
 Acer laminat i armat: S275  
 Acers en sostres: B 500 S,  $Y_s=1.15$

Deformacions : ( Desplaçament Z (mm), G+Qa)

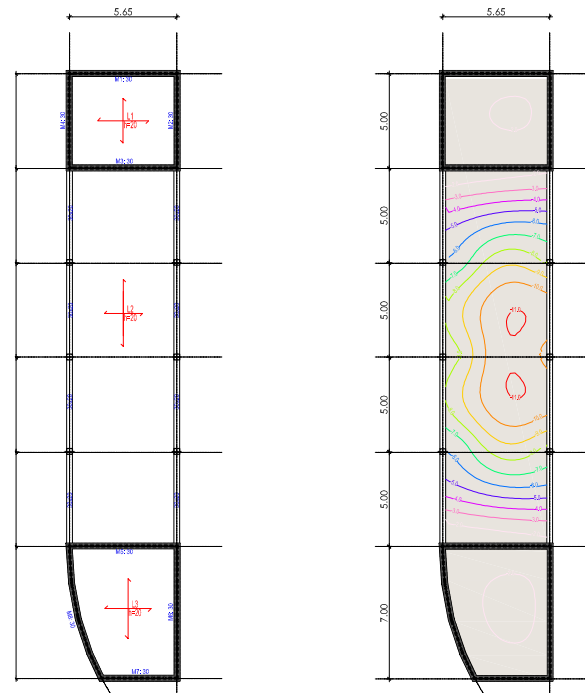
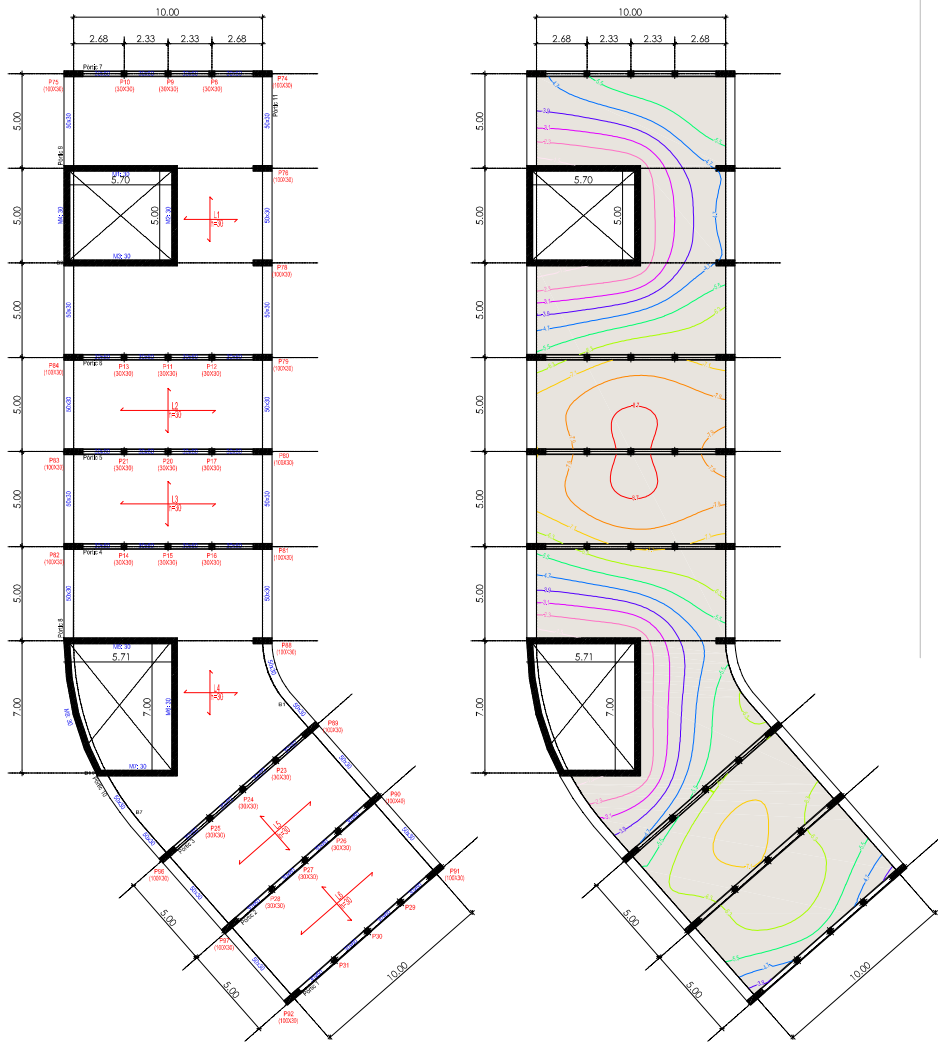
Fleixa màxima: - 8,7mm  
 \*Totes les plantes tipus I coberta responen a un esquema quasi idèntic de deformacions, amb variacions de 0,3mm.  
 Aquesta serveix de mostra. (la més desfavorable)

Dimensions generals: pilars, bigues, murs i forjats

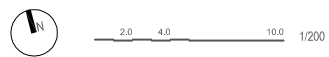
Formigó: HA-25,  $Y_c=1.5$   
 Acer laminat i armat: S275  
 Acers en sostres: B 500 S,  $Y_s=1.15$

Deformacions : ( Desplaçament Z (mm), G+Qa)

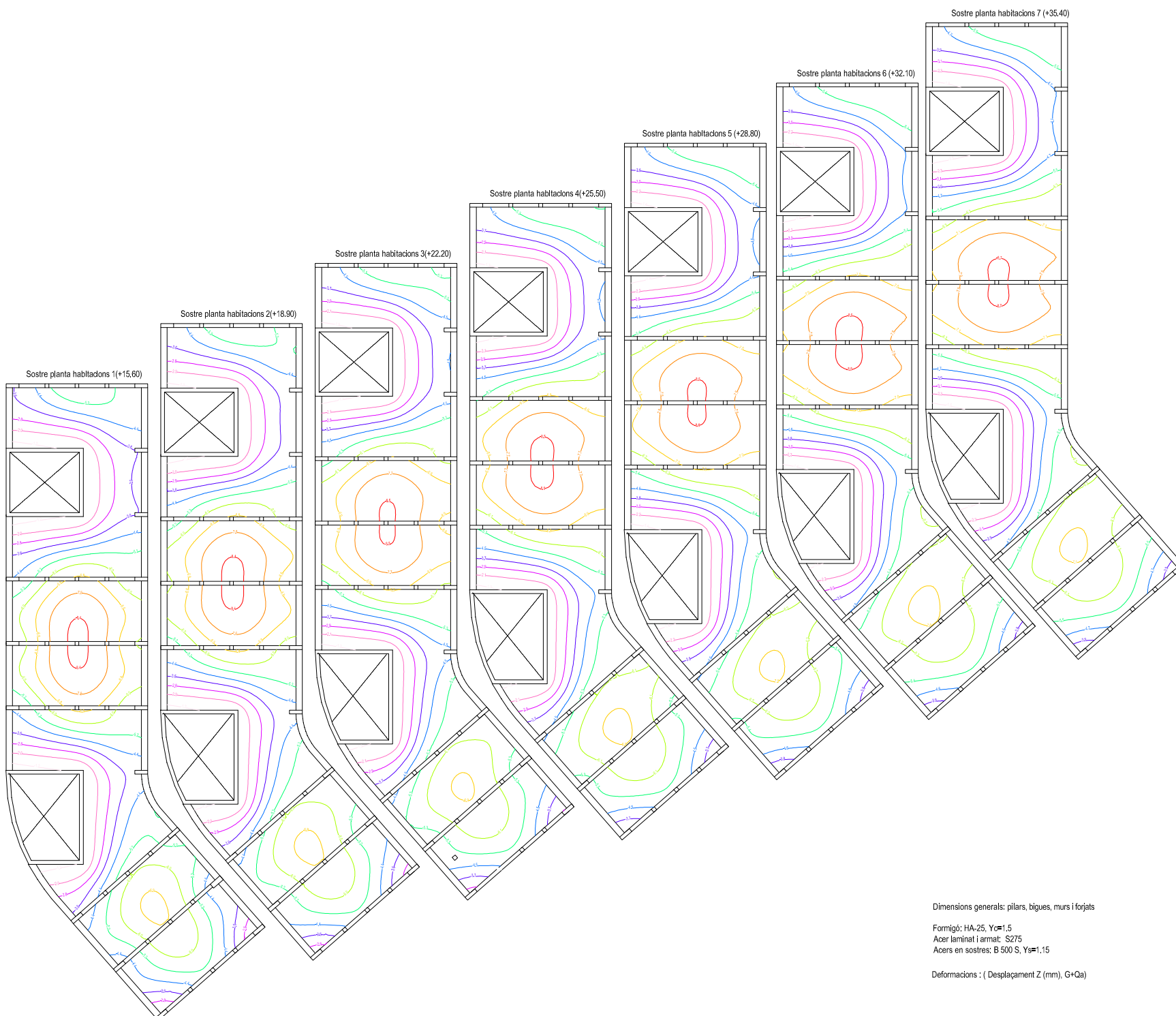
Fleixa màxima: - 11mm



Sostre planta coberta (+41.40)



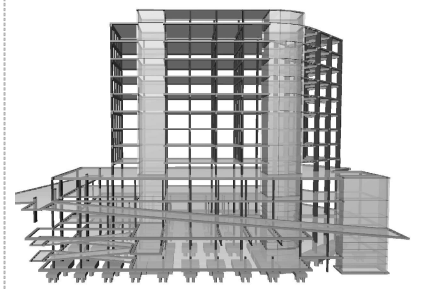
Sostre planta habitacions 8 (coberta)(+38.70)



Dimensions generals: pilars, bigues, murs i forjats

Formigó: HA-25,  $Y_c=1.5$   
 Acer laminat i armat: S275  
 Acers en sostres: B 500 S,  $Y_s=1.15$

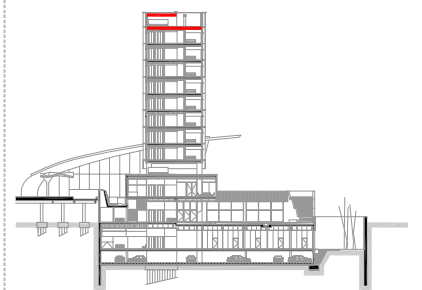
Deformacions : ( Desplaçament Z (mm), G+Qa)



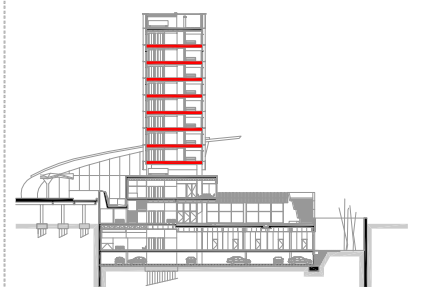
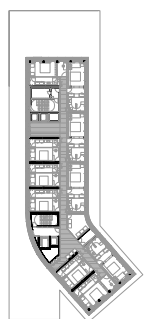
LEGENDA

- Eixos
- Pilar de formigó armat HA-25
- Nom i dimensió pilar
- ▭ Mur de formigó armat HA-25 i gruix
- ▭ Mur (recdrament en mureta) i gruix
- ▭ Llosa armada de formigó HA-25
- ▭ Biga boyat amb parts massissades

\*Acer: B 500 S



Esquema dels pilars redimensionats després dels càlculs  
 tots compleixen



Plantes 1.200 / Mosca 1.750 / Esquema 1.750  
 DIMENSIONAT ESTRUCTURA I DEFORMACIONS