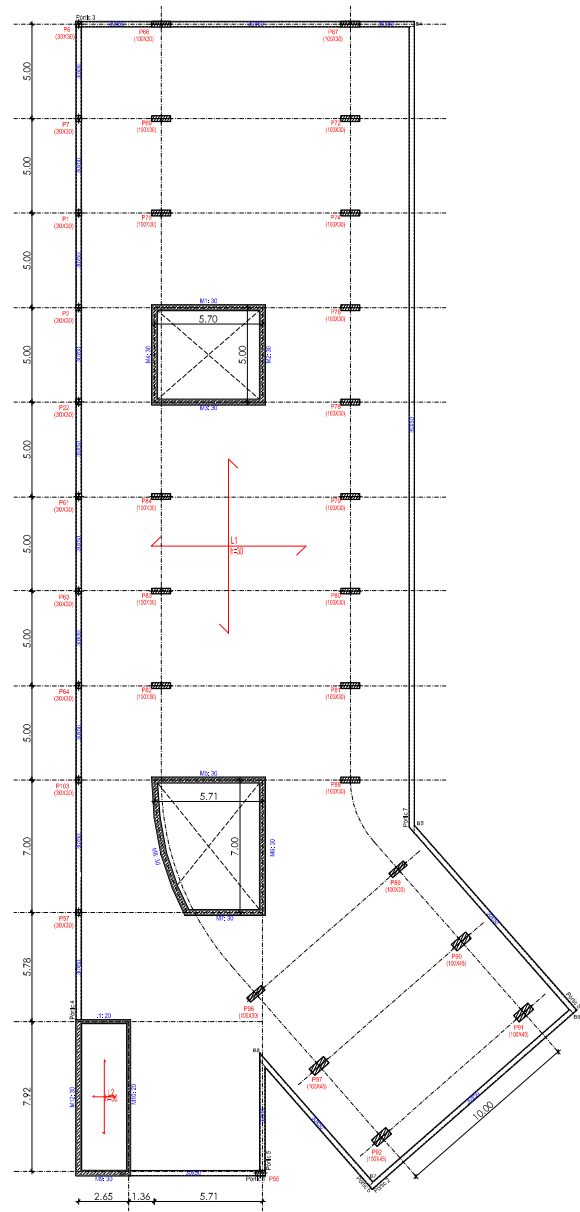


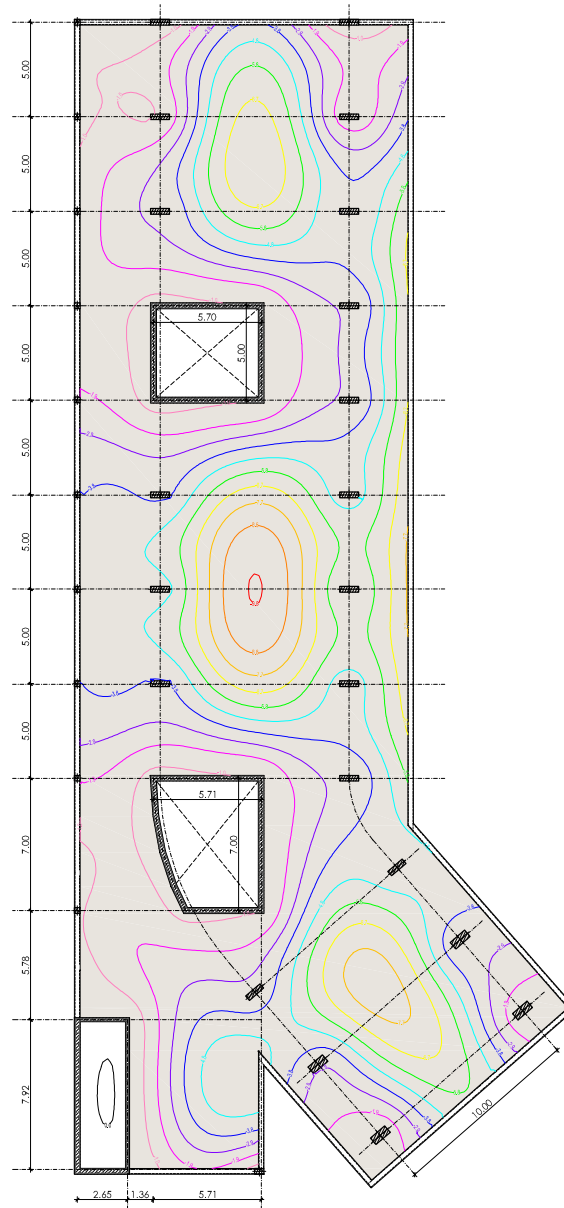
Dimensions generals: pilars, bigues, murs i forjats

Formigó: HA-25, $Y_c=1.5$
 Acer laminat i armat: S275
 Acers en sostres: B 500 S, $Y_s=1.15$



Sostre planta Primera(+5.00)

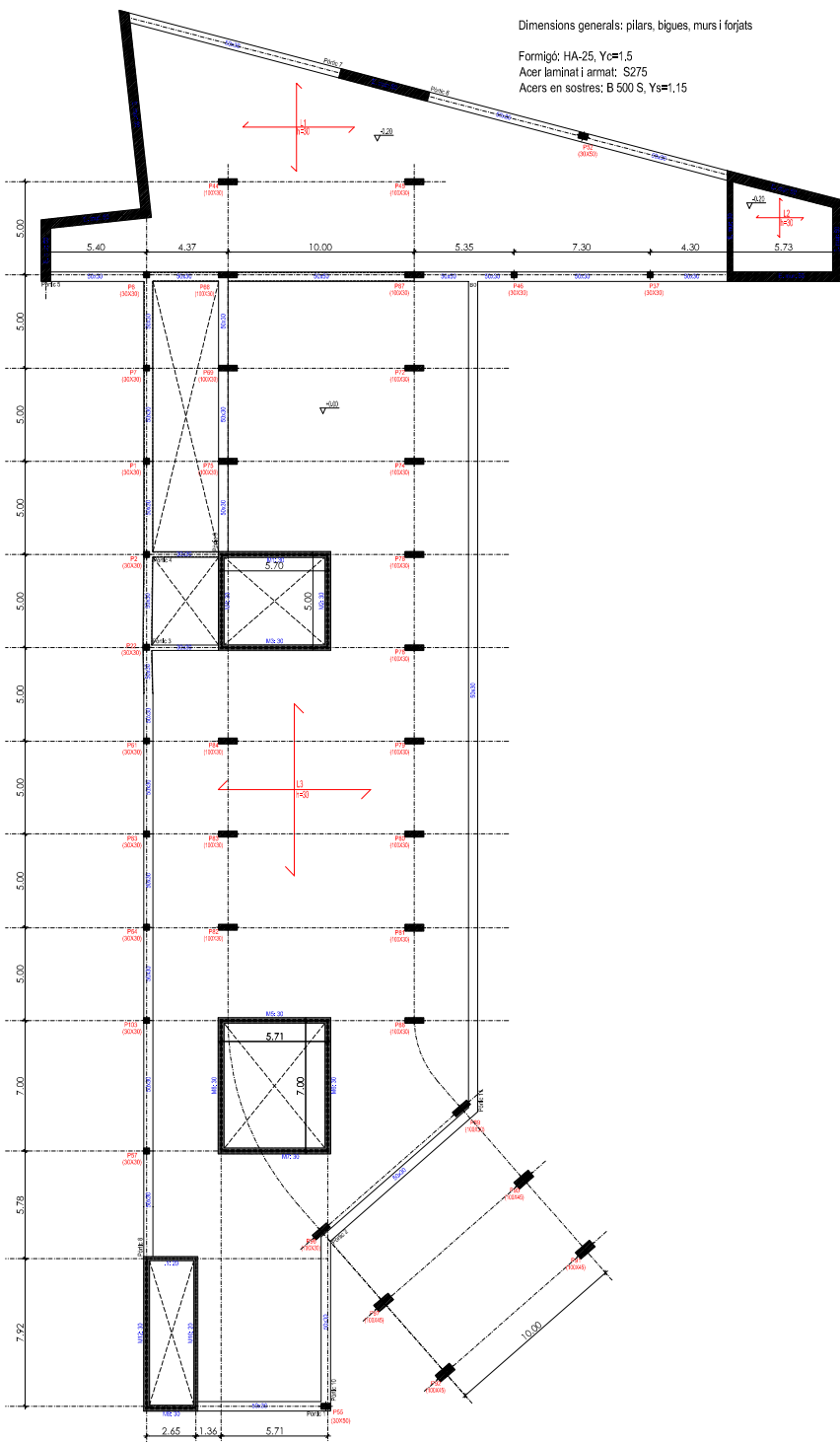
Deformacions : (Desplaçament Z (mm), G+Qa)
 Fleixa màxima: -9,6mm



Sostre planta Primera(+5.00)

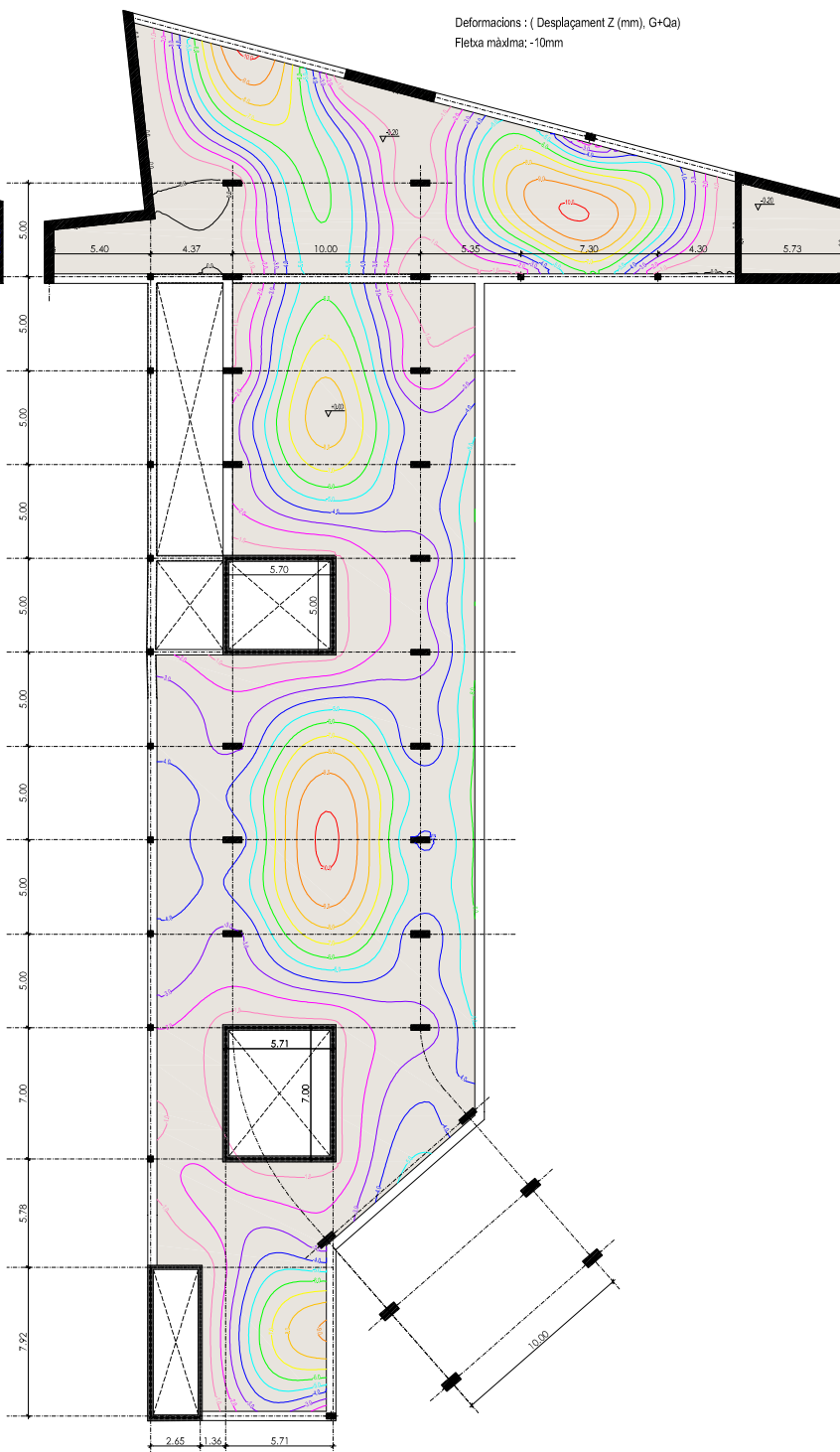
Dimensions generals: pilars, bigues, murs i forjats

Formigó: HA-25, $Y_c=1.5$
 Acer laminat i armat: S275
 Acers en sostres: B 500 S, $Y_s=1.15$

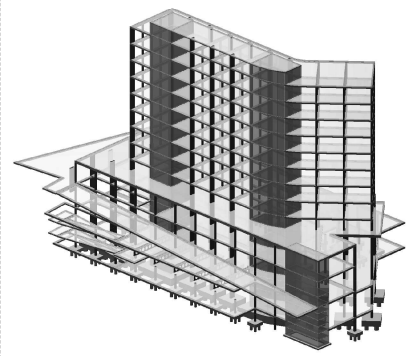


Sostre planta Baixa (+5.00)

Deformacions : (Desplaçament Z (mm), G+Qa)
 Fleixa màxima: -10mm



Sostre planta Baixa (+5.00)

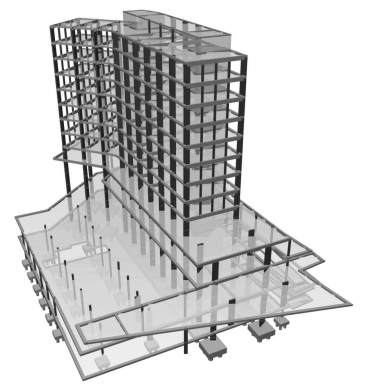
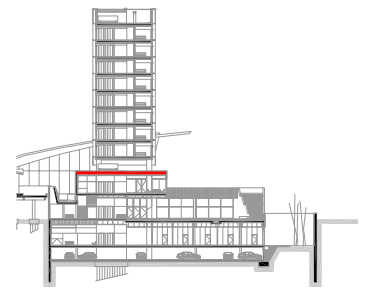


LEGENDA

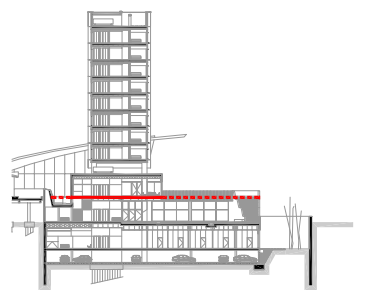
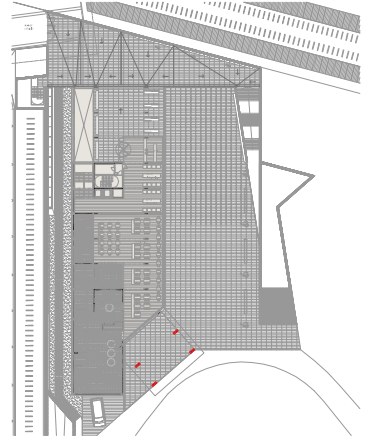
- Eixos
- Pilar de formigó armat HA-25
- Nom i dimensió pilar
- Mur de formigó armat HA-25 i gruix
- Mur (recdrament en mureta) i gruix
- Llosa armada de formigó HA-25
- Biga boyd amb parts massissades

*Acer: B 500 S

Esquema dels pilars redimensionats després dels càlculs de 100x30 a 100x45



Esquema dels pilars redimensionats després dels càlculs de 100x30 a 100x45



Plantes 1.200 / Mosca 1.750 / Esquema 1.750
 DIMENSIONAT ESTRUCTURA I DEFORMACIONS