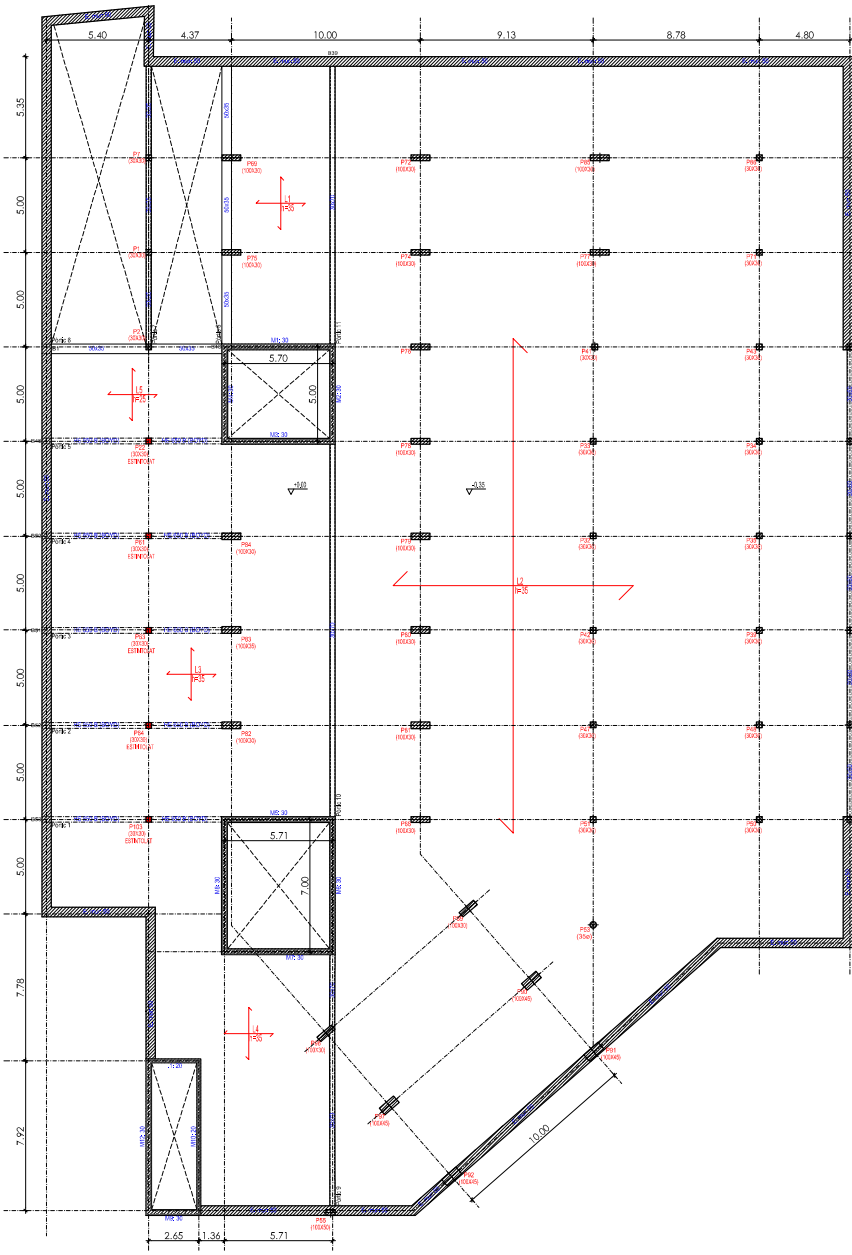


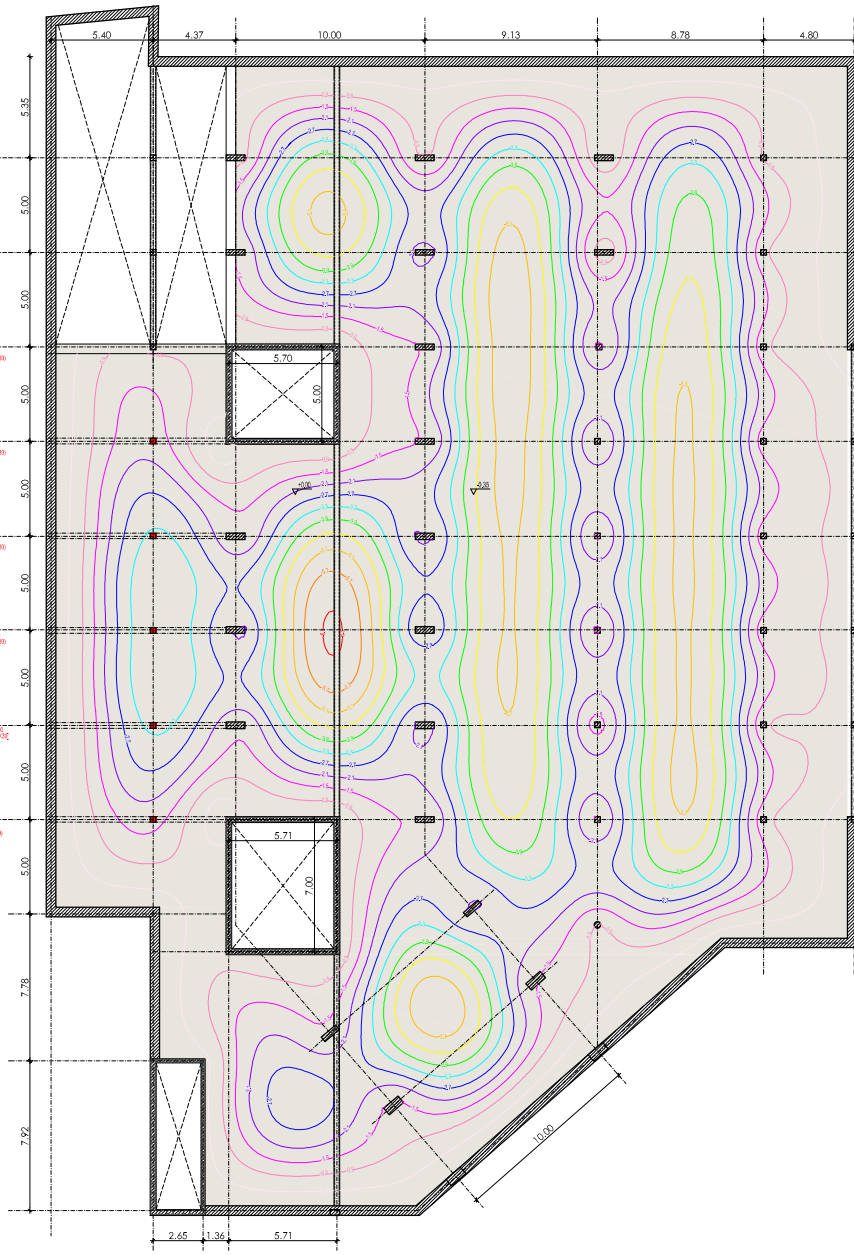
Dimensions generals: pilars, bigues, murs i forjats

Formigó: HA-25, $\gamma_c=1.5$
 Acer laminat i armat: S275
 Acers en sostres: B 500 S, $\gamma_s=1.15$

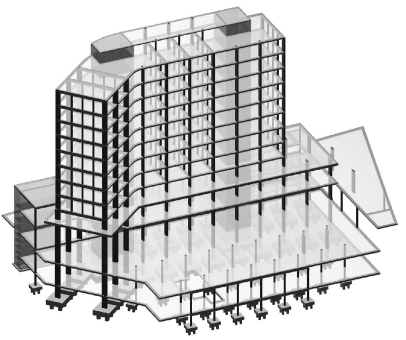
Deformacions : (Desplaçament Z (mm), G+Qa)
 Fleixa màxima: 6.3mm



Sostre planta Soterrani 1 (+0.00)



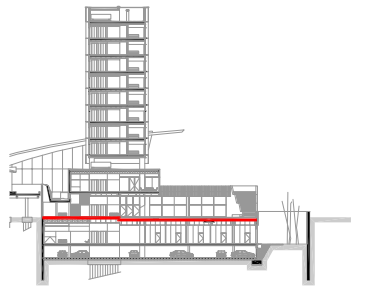
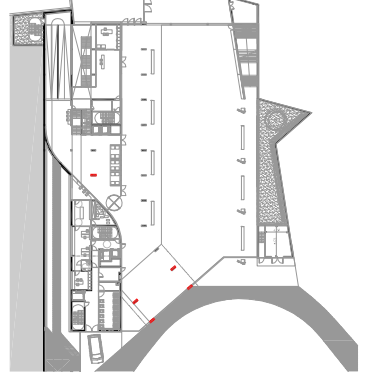
Sostre planta Soterrani 1 (+0.00)



LEGENDA

- Etios
 - Pilar de formigó armat HA-25
Nom i dimensió pilar
 - Mur de formigó armat HA-25 i gruix
 - Mur (recctament en mureta) i gruix
 - Llosa armada de formigó HA-25
 - Biga boyat amb parts massissades
- *Acer: B 500 S

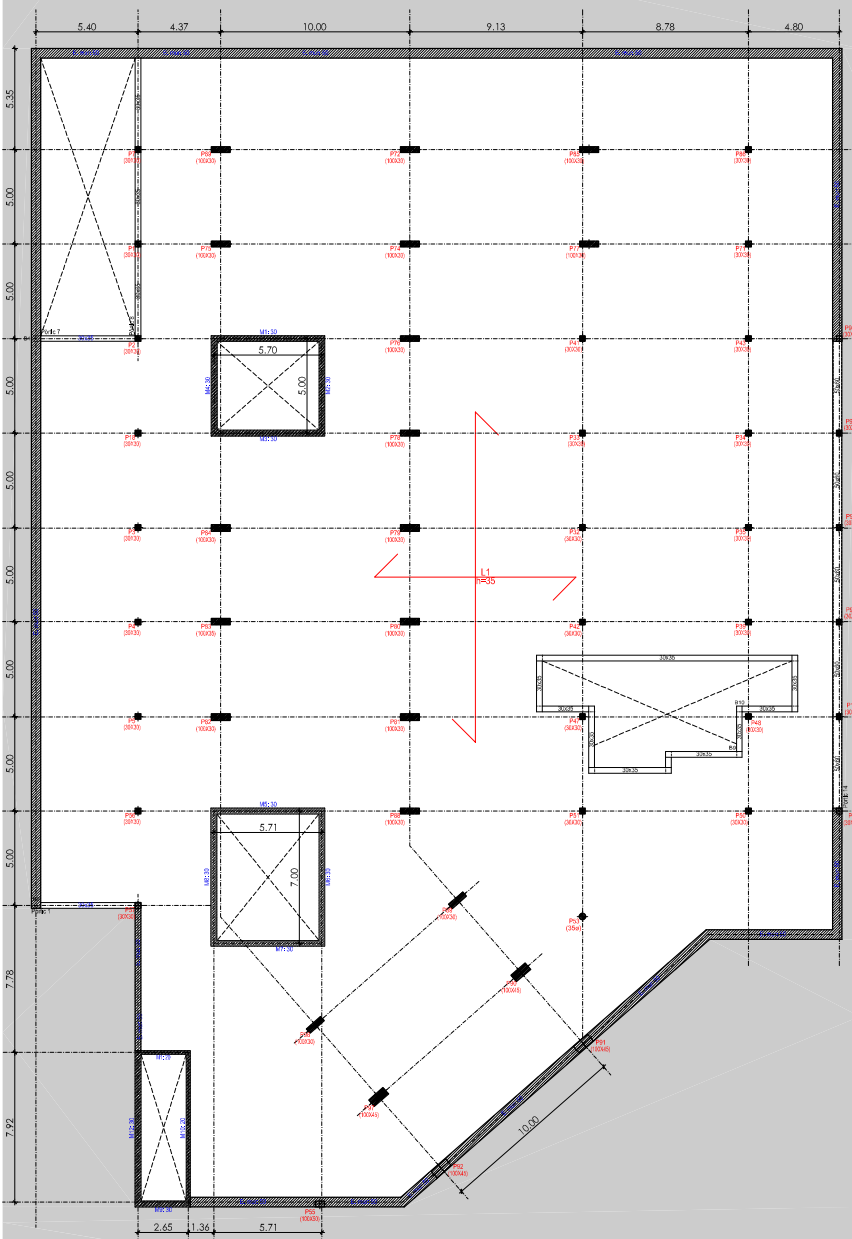
Esquema dels pilars redimensionats després dels càlculs de 100x30 a 100x35 i 100x45



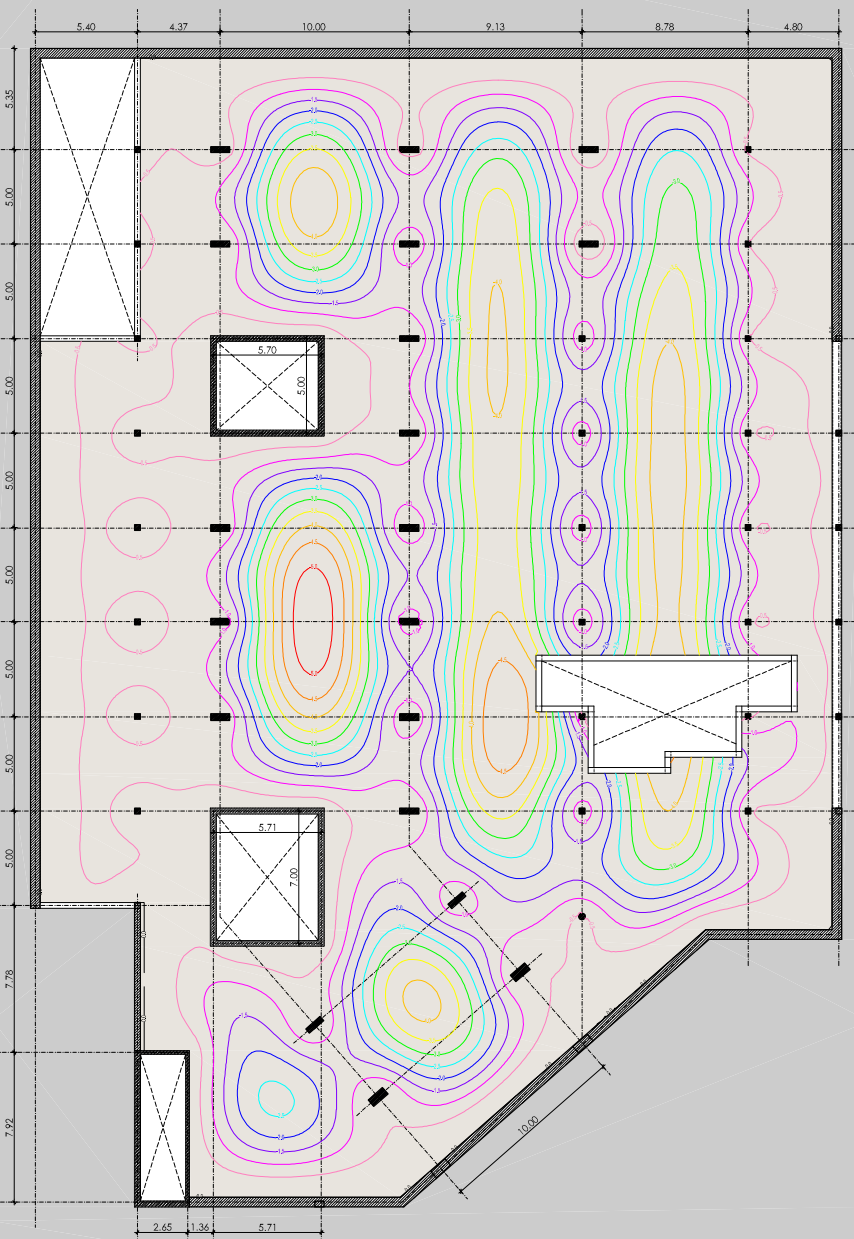
Dimensions generals: pilars, bigues, murs i forjats

Formigó: HA-25, $\gamma_c=1.5$
 Acer laminat i armat: S275
 Acers en sostres: B 500 S, $\gamma_s=1.15$

Deformacions : (Desplaçament Z (mm), G+Qa)
 Fleixa màxima: - 5mm

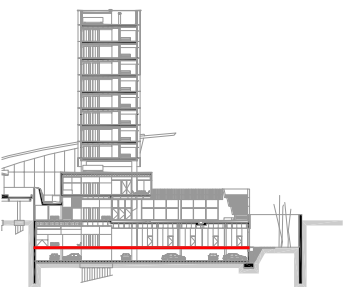
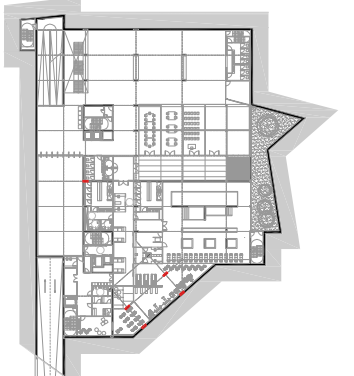


Sostre planta Soterrani 2 (-5.30)



Sostre planta Soterrani 2 (-5.30)

Esquema dels pilars redimensionats després dels càlculs de 100x30 a 100x35 i 100x45



Plantes 1.200 / Mosca 1.750 / Esquema 1.750
 DIMENSIONAT ESTRUCTURA I DEFORMACIONS