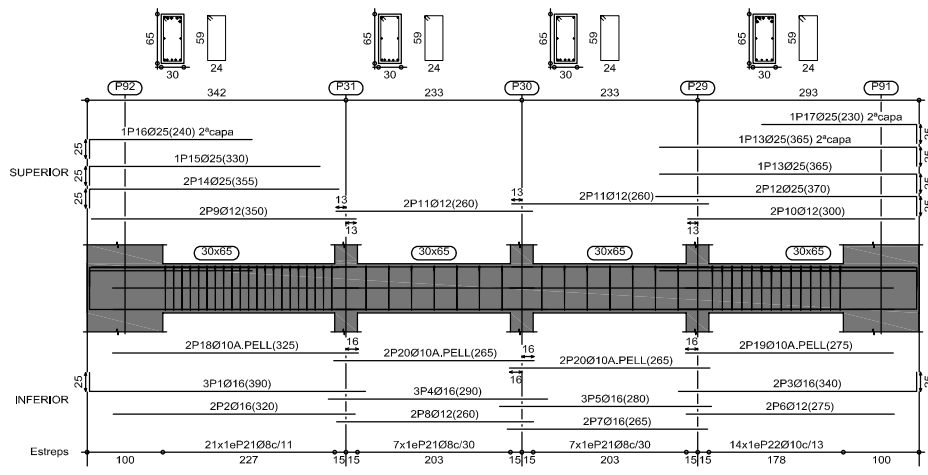
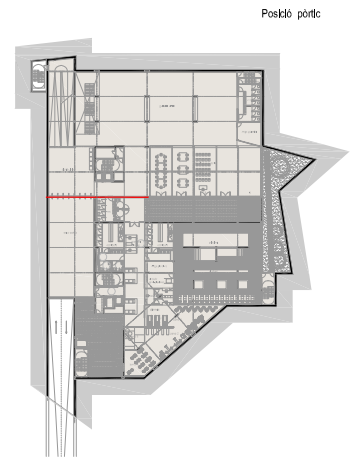


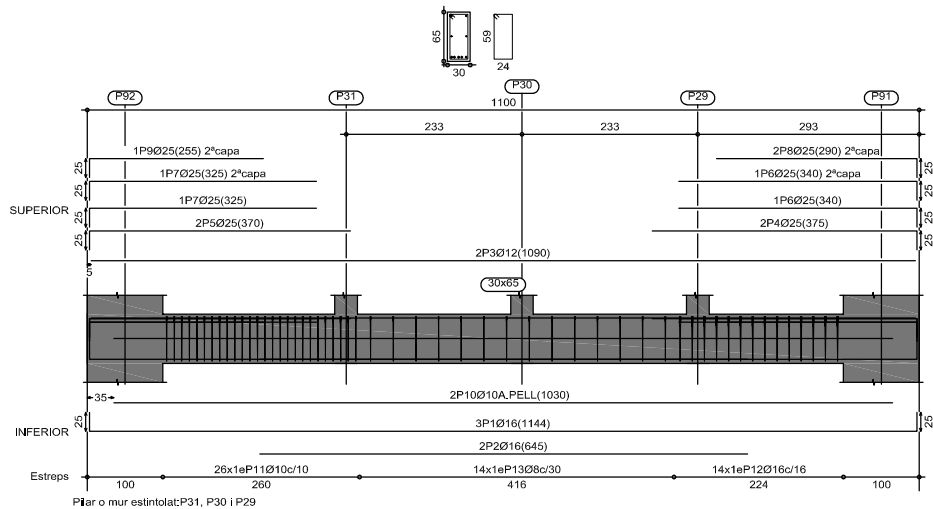
ARMAT DE BIGUES I BIGUES BOYD



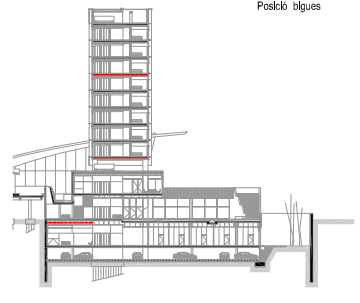
Element	Pos.	Diam.	No.	Long. (cm)	Total (cm)	B 500 S, Ys=1.15 (kg)
Pòrtic 1						
1	Ø16	3	390	1170	16.5	
2	Ø16	2	390	780	10.7	
3	Ø16	2	340	680	9.7	
4	Ø16	3	290	870	12.3	
5	Ø16	3	290	870	12.3	
6	Ø16	3	290	870	12.3	
7	Ø16	2	290	580	8.2	
8	Ø16	2	290	580	8.2	
9	Ø16	2	390	780	10.7	
10	Ø16	2	390	780	10.7	
11	Ø16	4	290	1160	16.5	
12	Ø25	2	370	740	26.5	
13	Ø25	2	365	730	26.1	
14	Ø25	2	355	710	25.4	
15	Ø25	1	330	330	10.7	
16	Ø25	1	240	240	7.8	
17	Ø25	1	230	230	7.4	
18	Ø10	2	325	650	4.0	
19	Ø10	2	275	550	3.4	
20	Ø10	4	290	1160	6.9	
21	Ø8	35	182	6370	55.1	
22	Ø10	14	186	2604	16.1	
Total 100%						307.3
Ø10:						27.6
Ø16:						33.0
Ø16:						33.0
Ø16:						62.2
Ø25:						126.3
Ø8:						104.8
Total						364.2



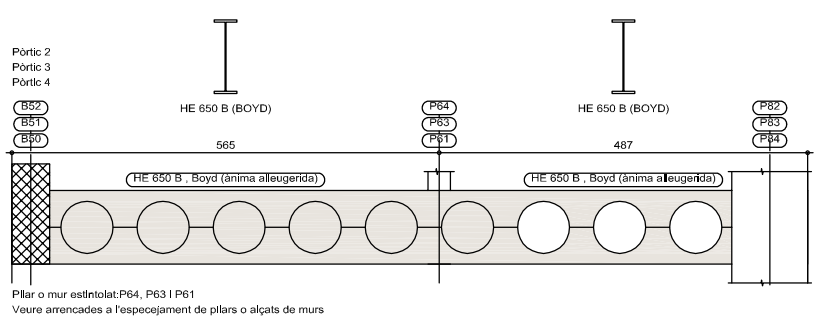
Posició pòrtic



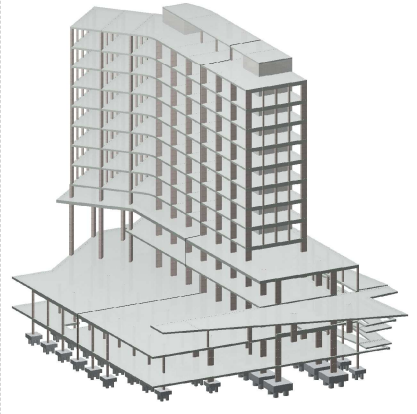
Element	Pos.	Diam.	No.	Long. (cm)	Total (cm)	B 500 S, Ys=1.15 (kg)
Pòrtic 1						
1	Ø18	3	1144	3432	54.2	
2	Ø16	2	645	1290	20.4	
3	Ø12	2	1050	2100	15.4	
4	Ø25	2	375	750	28.8	
5	Ø25	2	370	740	28.5	
6	Ø25	2	340	680	26.2	
7	Ø25	2	325	650	25.0	
8	Ø25	2	290	580	22.3	
9	Ø25	1	255	255	9.8	
10	Ø10	2	1050	2100	15.4	
11	Ø10	26	198	4938	29.8	
12	Ø18	14	186	2604	43.8	
13	Ø8	14	182	2548	10.1	
Total 100%						364.2
Ø10:						11.1
Ø16:						46.7
Ø12:						21.4
Ø16:						130.2
Ø25:						104.8
Total						364.2



Posició bigues

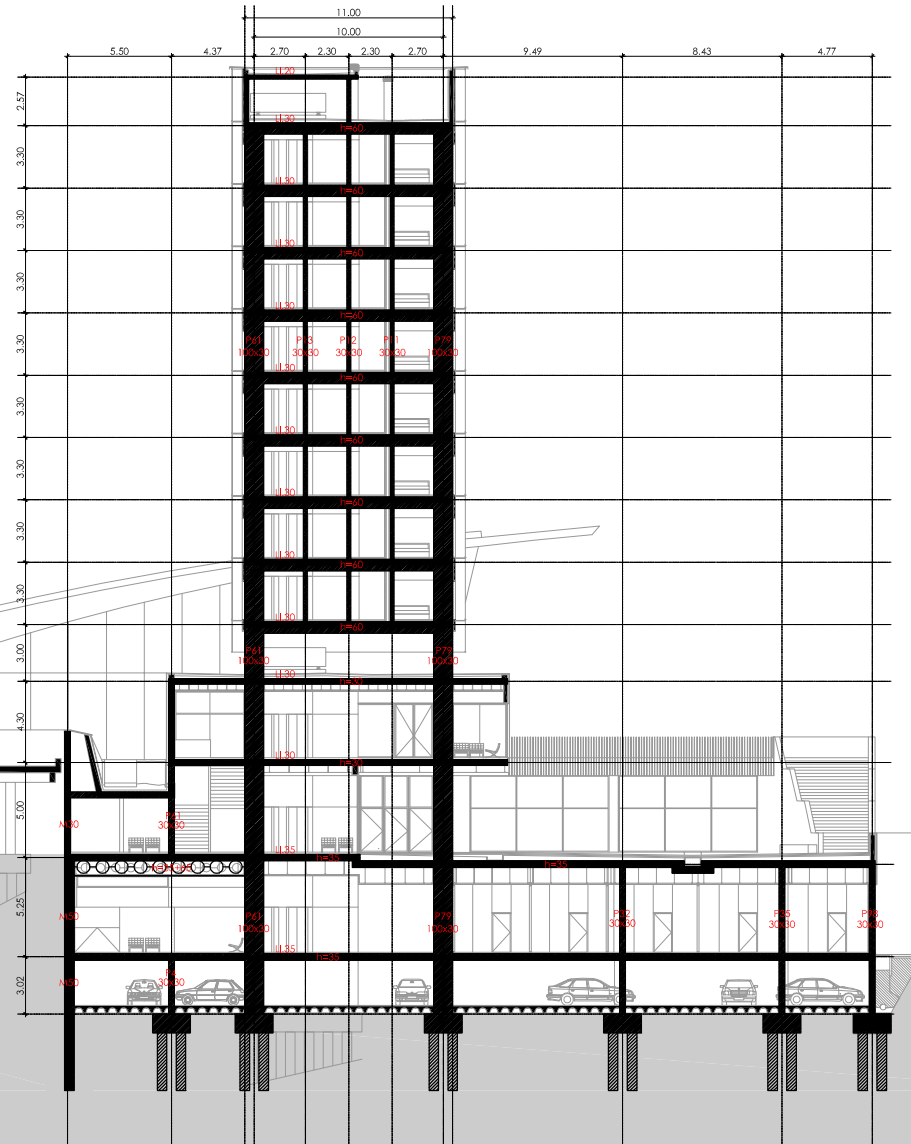


Formigó: HA-25, Yc=1.5
Acer laminat i armat: S275
Acers en sotres: B 500 S, Ys=1.15

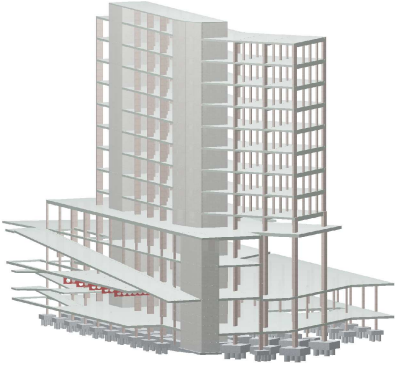


Vista general de feitura

Secció principal
L'estructura en secció té dues parts clarament diferenciades:
La part d'habitacions; i l'estructura del soterrani i la primera planta.
A les habitacions, s'ha optat per construir el pòrtic mitjançant un entramat de bigues i pilars perquè no es necessita grans llums, i per aconseguir que tot el paquet d'habitacions funcioni com una gran biga. Aquesta decisió permet fer el canvi d'estructura a la planta tècnica, on es passarà a una llum de 10metres mitjançant dos pilars apanellats laterals. Així s'allibera espai en una zona on hi haurà gran nombre de màquines, col·lectors i distribucions d'instal·lacions. A les plantes inferiors els resulta molt més adient aquesta llum major (10metres) per albergar els programes públics, que necessiten d'espais majors.
La resta d'estructura de la plaça, es resol amb pilars de 30x30, murs pantalla en els extrems, i lloses armades de 35cm.



Secció Transversal (pòrtic estructural típic)



Vista amb les boyd per a l'estintolat.
Encara que la boyd no és la millor opció a tallant, l'espai requereix de passos de conductes d'instal·lacions, per això la solució passa per col·locar una boyd massissant alguns dels alveats.

Esquema pòrtic analitzat



Planta habitacions



Planta soterrani 1

Secció 1.200 / Detalls 1:50 / Mosca 1.750 / Esquema 1.750
DIMENSIONAT ESTRUCTURA I ARMATS