

LLEGENDA

ESTRUCTURES (pàgina 02)

FAÇANES (pàgina 02)

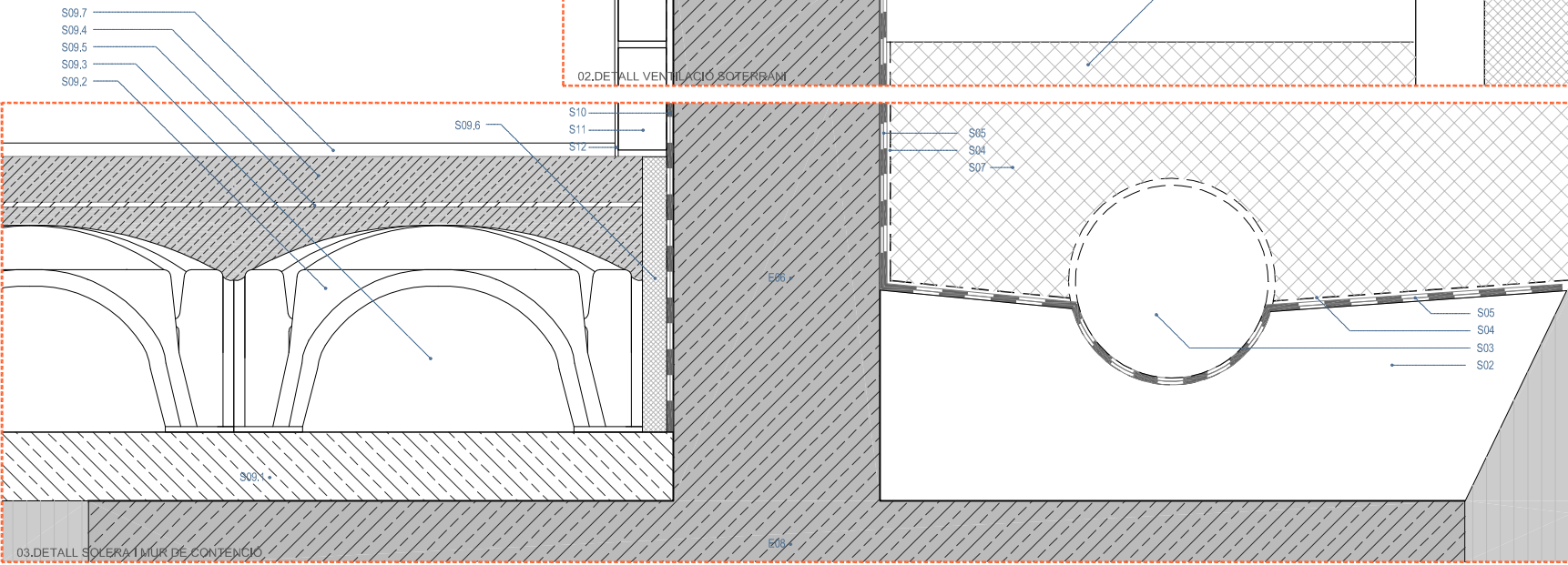
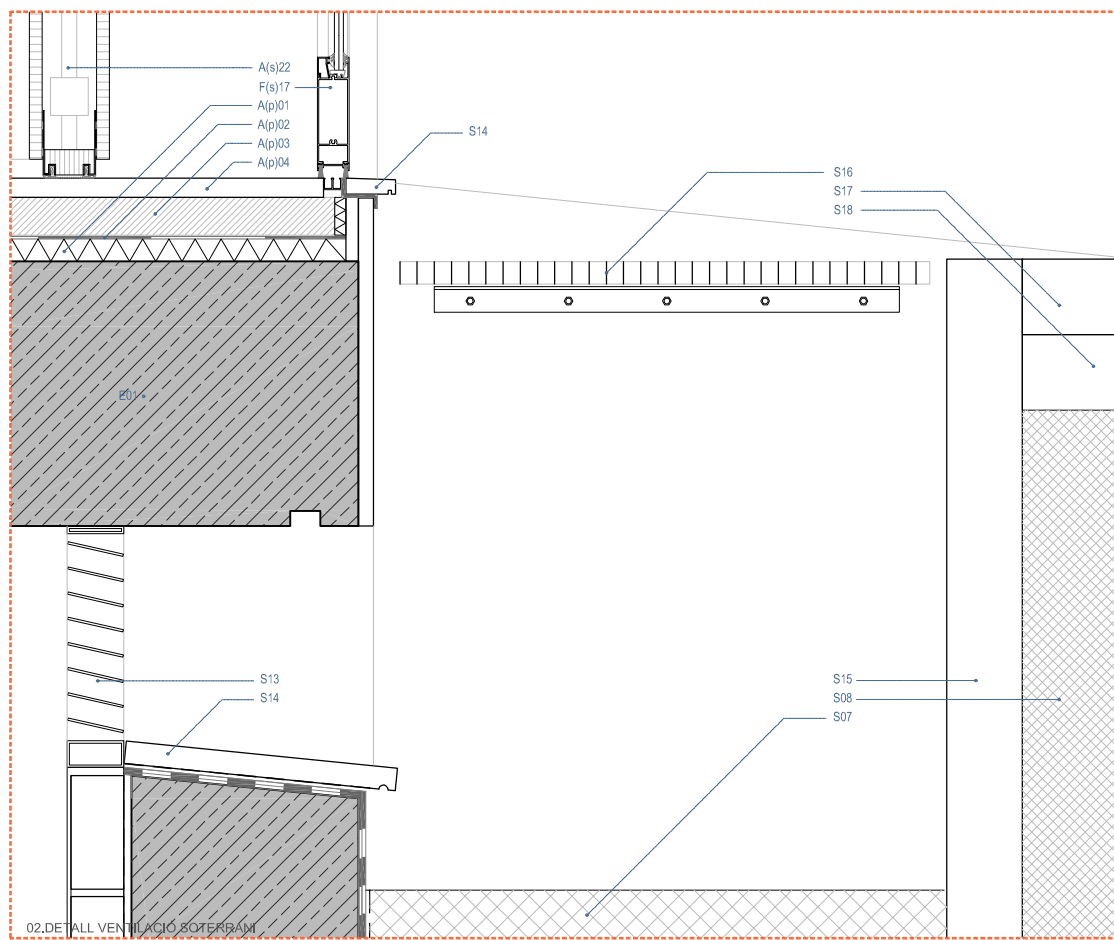
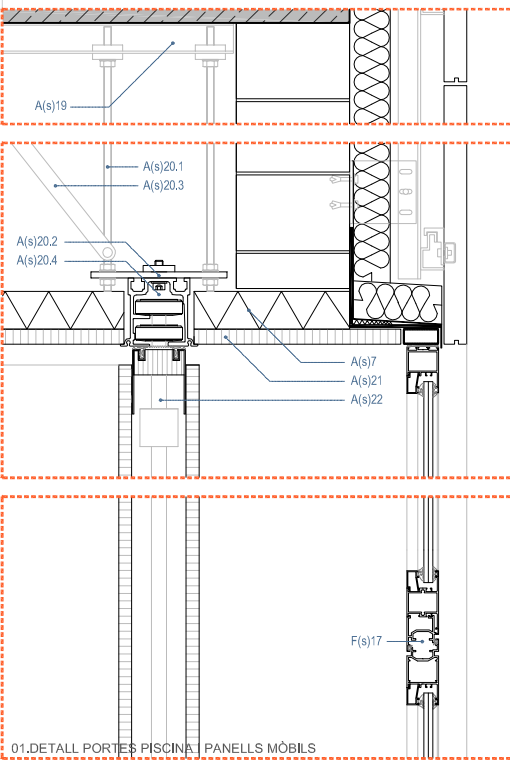
ACABATS (pàgina 03)

LLUERNARI (pàgina 06)

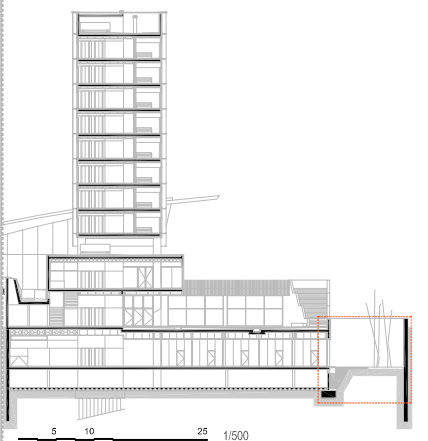
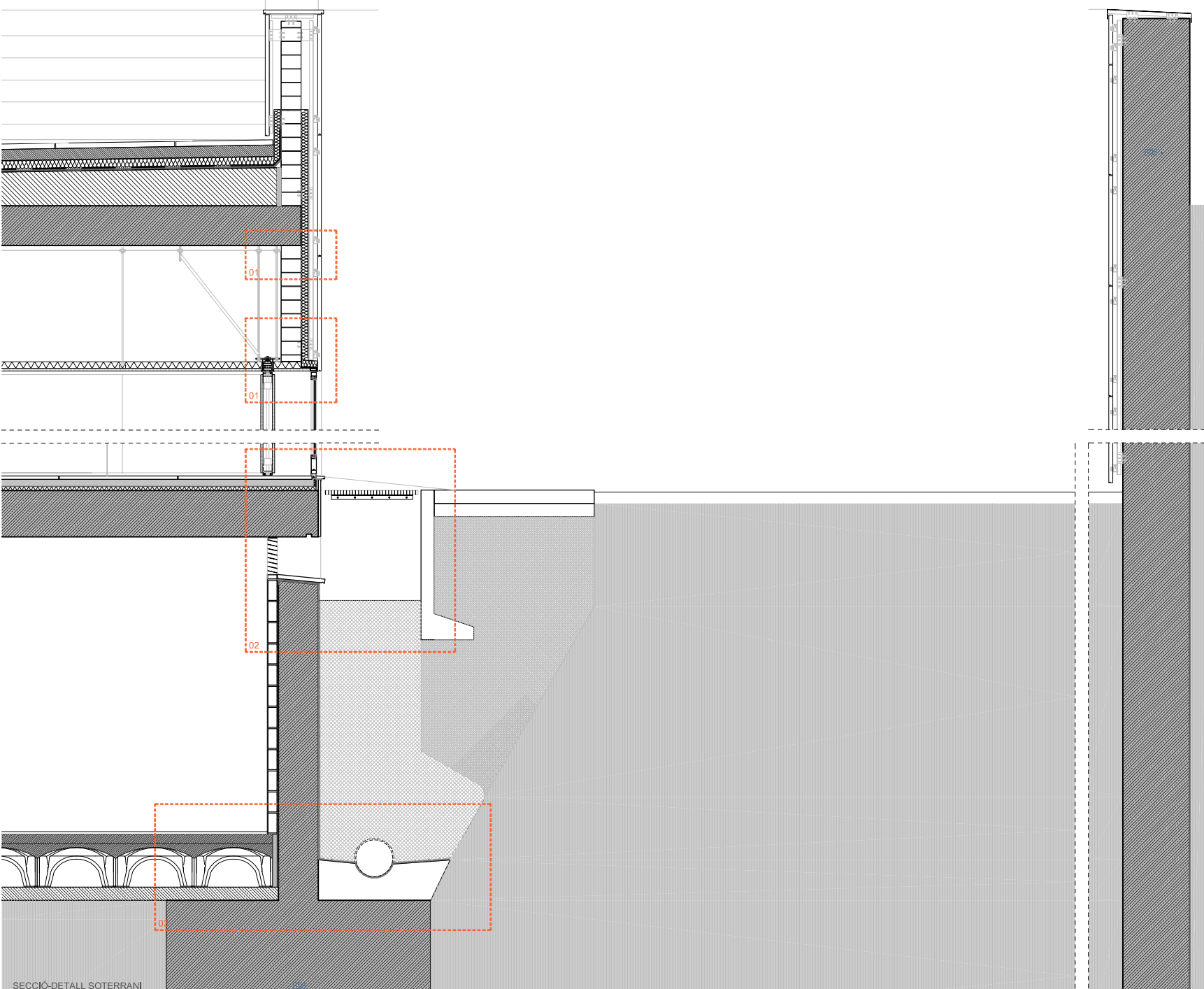
COBERTES (pàgina 07)

SOTERRANI

- S01 Formigó de neteja
- S02 Morter tipus M-40 sota drenatge del mur
- S03 Tub perimetral de PVC perforat per drenatge (ø15cm)
- S04 Feltre geotèxtil separador de graves de diferent diàmetre
- S05 Llàmina bituminosa autoadhesiva per impermeabilització del mur de solera (1,5mm)
- S06 Làmina drenant de polietilè d'alta densitat
- S07 Graves d'ajud major
- S08 Graves d'ajud menor
- S09 Solera de formigó amb encofrat perdut Caviil.
 - S09.1 Formigó cel·lular d'anivellament
 - S09.2 Encofrat Caviil de 30cm
 - S09.3 Cambra ventilada anivellada
 - S09.4 Capa de compressió (10cm)
 - S09.5 Armadura de reparament
 - S09.6 Poliestirè expandit (2cm)
 - S09.7 Paviment de formigó pol·li (2cm)
- S10 Làmina impermeable
- S11 Revestiment ceràmic amb maó de cantell
- S12 Acabat estucat i pintat
- S13 Rejreta de ventilació d'alumini
- S14 Peça de pedra a mode d'escopidor
- S15 Placa de formigó per contenció de terres.
- S16 Sub-base de graveta
- S17 Paviment de Basalt (4cm)
- S18 Reüllga d'acer inoxidable amb espesor (6x2cm)



DETALLS 1.5 0.05 0.1 0.25 1/5
 SECCIÓ 1.20 0.20 0.4 1.0 1/20



Detalls 1.5 / Secció detall 1.20 / Mosca 1.500
 DETALLS PATI I SOTERRANI