

LLEGENDA

ESTRUCTURES (pàgina 02)

FAÇANES (pàgina 02)

ACABATS

Sostres

- A(s)01 Tac hidràulic de fixació
- A(s)02 Vareta roscant d'anivellació
- A(s)03 Tac de neoprè per a esmoriar soroll d'impacte
- A(s)04 Suport per perfilera
- A(s)05 Perfilera de base en 1 direcció
- A(s)06 Placa de cartró guix Knauf estàndard (1,25cm)
- A(s)07 Manta absorbent acústica.
- A(s)08 Llistons de fusta d'iroko (4x2 cm) cada 6cm. Amb ranures laterals per ancoratge.
- A(s)09 Perfil L 5mm d'alumini longitudinal ancorat a envans laterals
- A(s)10 Banda de goma absorbent vibratòria per soroll d'impacte
- A(s)11 Perfil d'alumini knauf per a extradossat de sostres i murs.
- A(s)12 Perfil L d'alumini ancorat a forjat
- A(s)13 Perfil T d'alumini per a subestructura.
- A(s)14 Xapa d'acer inoxidable perforada ancorada mecànicament a subestructura
- A(s)15 Subestructura de reforç bidireccional de perfils tubulars d'alumini.
- A(s)16 Pedra de Basalt (3cm) amb ancoratges ocults a darrera a subestructura
- A(s)17 Tauler d'iroko (2cm) de base per llistons. Ancorat a perfilera d'alumini
- A(s)18 Llistons d'iroko (3x10cm) davant a Tauler
- A(s)19 Perfil H d'alumini ancorat a forjat mitjançant tacs químics. Funció de suportació de panells mòbils i fals sostre.
- A(s)20 Sistema de fixació de guies d'alumini
 - A(s)20.1 Tirants verticals roscants per a regulació d'alçada
 - A(s)20.2 Planxa d'acer base per a guia on s'agafa els tirants i la guia.
 - A(s)20.3 Barra diagonal de rigidització del sistema amb regulació de posició.
 - A(s)20.4 Guia d'alumini amb doble rodadura horitzontal per desplaçaments en dues direccions.
- A(s)21 Panell Mòbil acústic i sistema d'estanqueïtat acústica per falca a pressió al terra, acabat amb fusta d'iroko.
- A(s)22 Placa de cartró guix Knauf acústica (1,25cm) amb perforacions circulars (ø1cm)
- A(s)23 Entremat de llistons de fusta de Bedoll per amagar expulsió i impulsó d'aïre

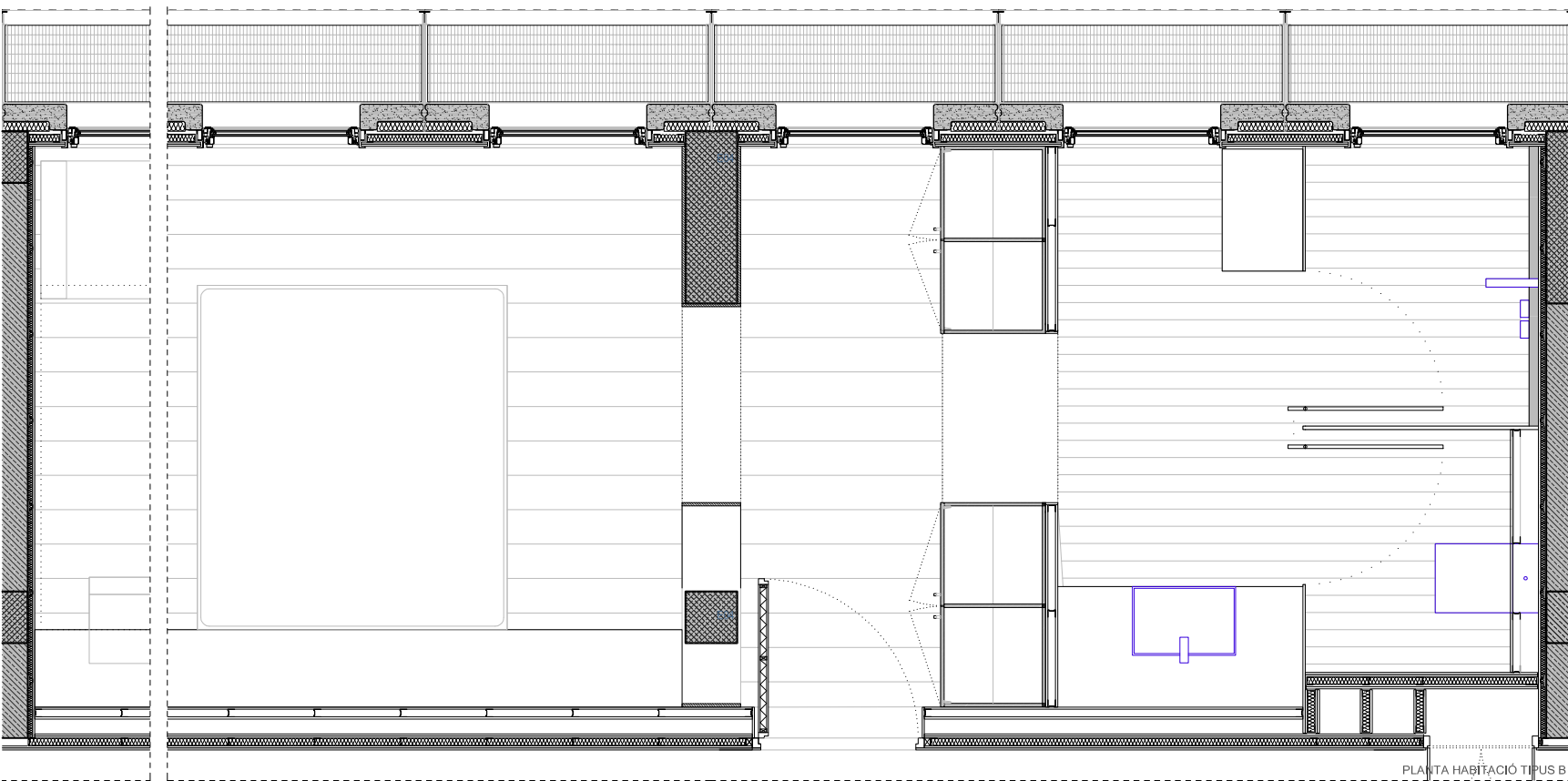
Paviments

- A(p)01 Capa EPDM dens de dessolidarització (3cm)
- A(p)02 Làmina de polietilè (1,5mm)
- A(p)03 Capa de compressió i anivellació amb armadura de reparament (5-10cm)
- A(p)04 Paviment (basalt, fusta d'iroko, gres, moqueta) depenent de la zona

LLUERNARI (pàgina 06)

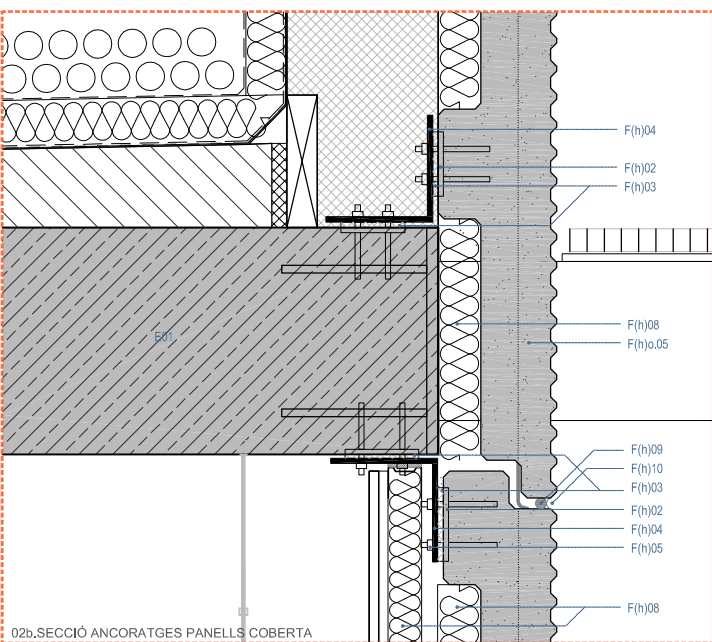
COBERTES (pàgina 07)

SOTERRANI (pàgina 11)

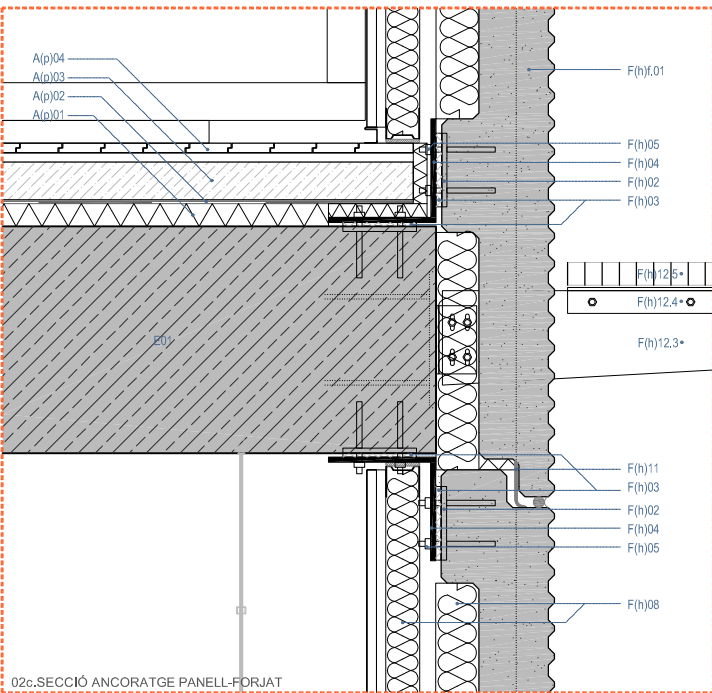


PLANTA HABITACIÓ TIPUS B

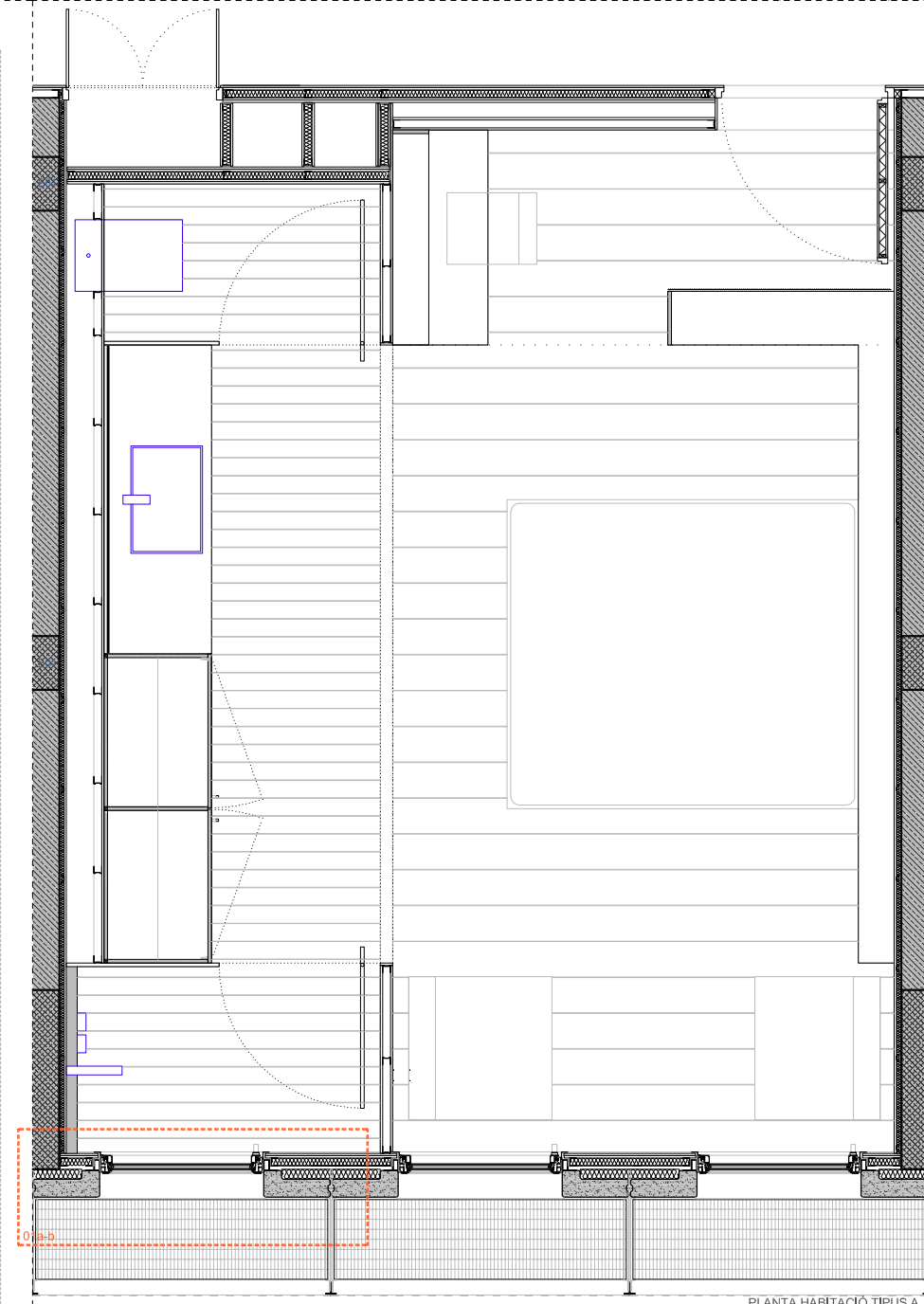
PLANTES 1,20 0,20 0,4 1,0 1/20
 DETALLS 1,5 0,05 0,1 0,25 1/5



02b. SECCIÓ ANCORATGES PANELLS COBERTA

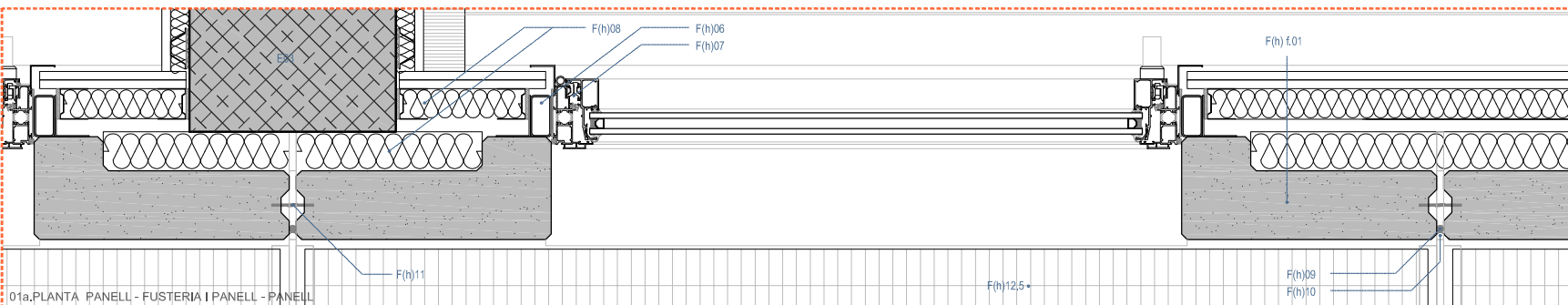


02c. SECCIÓ ANCORATGE PANELL-FORJAT

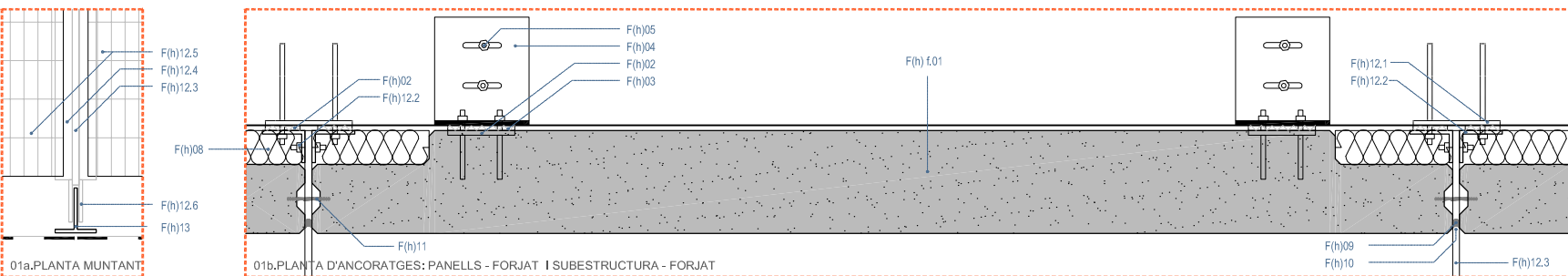


PLANTA HABITACIÓ TIPUS A

PLANTES 1,20 0,20 0,4 1,0 1/20
 DETALLS 1,5 0,05 0,1 0,25 1/5

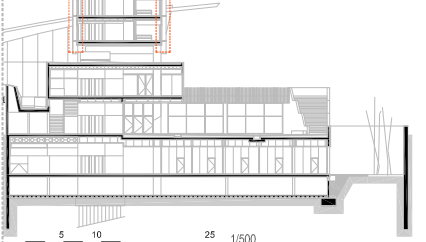
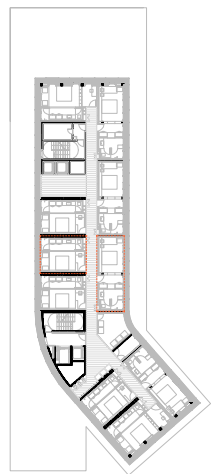


01a. PLANTA PANELL - FUSTERIA I PANELL - PANELL



01a. PLANTA MUNTANT

01b. PLANTA D'ANCORATGES: PANELLS - FORJAT I SUBESTRUCTURA - FORJAT



Detalls 1,5 / Planes habitacions 1,20 / Mosca 1,500
 FAÇANES: HABITACIONS