

CRITERIS DE LA XARXA DE SANEJAMENT

Es regularà en funció del compliment bàsic H55. Salubritat (evacuació d'aigües). S'opta per una xarxa separativa a tres nivells:

- aigües negres (fecals): aigua recollida als vàters i urinaris que anirà directe a la xarxa de clovereram
- aigües grises: aigua recollida dels rentamans dels lavabos i de les dutxes i que s'emmagatzemarà en un dipòsit al parking.
- aigües pluvials: aigua recollida a les cobertes i que s'emmagatzemarà en un dipòsit al parking.

EVACUACIÓ D'AIGÜES PLUVIALS
CTE-DB-H55

- 1- Determinació de la **pluviometria**:
Amposta > Zona B > Isoyeta 70
Intestat: 170 mm/h
- 2- El número mínim **d'embornals** que es tenen de posar és el indicat a la taula 4.4 del CTE, en funció de la superfície projectada horitzontalment de la coberta a la que serveixi.
El número de punts de recollida té de ser suficient perquè no hi hagi desnivells majors que 150 mm i pendent màxim del 0,5%. 1 evitar una sobrecàrrega excessiva de la coberta.

SUPERFÍCIE (m2)	Nº EMBORANALS
S < 100	2
100 < S < 200	3
200 < S < 500	4
S < 500	1 cada 150 m²

3- Per el dimensionat dels **baixants** d'aigües pluvials s'ha tingut en compte el CTE: TAULA 4.8 diàmetre dels baixants d'aigües pluvials per un règim pluviomètric de 100 mm/h

S'ha aplicat el coeficient f=1,7 ja que estem amb un règim pluviomètric de 170mm/h

Per a una superfície no major de 65 m² i un 2% de pendent es col·locarà un baixant de 50mm de diàmetre

4- Els **colectors** aniran en funció del pendent del conducte, la superfície de la coberta i la pluviometria

Criteris de diseny:

- a) Xarxa vertical:
- Conductes de PVC des de la coberta fins a connectar amb els col·lectors.
- b) Xarxa horitzontal:
- Conduite de PVC penjats del sostre amb una pendent mínim del 2%

EVACUACIÓ D'AIGÜES RESIDUALS
CTE-DB-H55

1- Determinació del nombre de **unitats de descàrrega** en funció del tipus d'aparells i d'ús públic o privat:

TIPUS D'APARELL SANITARI	UD	
	USO PRIVADO	USO PRIVADO
WC	5	5
Ducha	2	2
Urinar suspès	2	2
Rentamans	2	2
Rentamans (cuina)	3	-

2- **Baixants**:
Per el dimensionat dels baixants es tindrà en compte el CTE: taula 4.4. Diàmetres dels baixants segons el número d'altures de l'edifici i el número de UD

3- **Col·lectors**:
En funció del nombre de plantes i del nombre de UD que hi descarreguen, Taula 4.5

EVACUACIÓ D'AIGÜES NEGRES
CTE-DB-H55

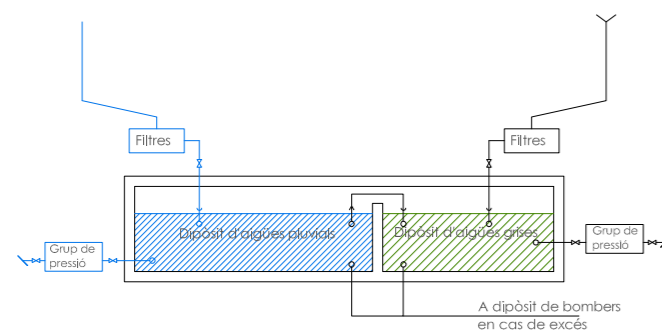
1- **Baixants**:
Per el dimensionat dels baixants es tindrà en compte el CTE: taula 4.4. Diàmetres dels baixants segons el número d'altures de l'edifici i el número de UD

DIMENSIONAT DELS DIPÒSITS

DIPÒSIT D'AIGÜES PLUVIALS
Càlcul dels litres totals acumulats en 20 minuts de pluja.
Intestat pluviomètric=170mm/h
Superfície total cobertes, patis =1900 m²
170l/sha x 1Ha/10000m² x 1800m² x 60s/1min x 2min de pluja=
34760 L = **35000L**. = **35m³**
Dimensions 4 x 3,5 x 2,5

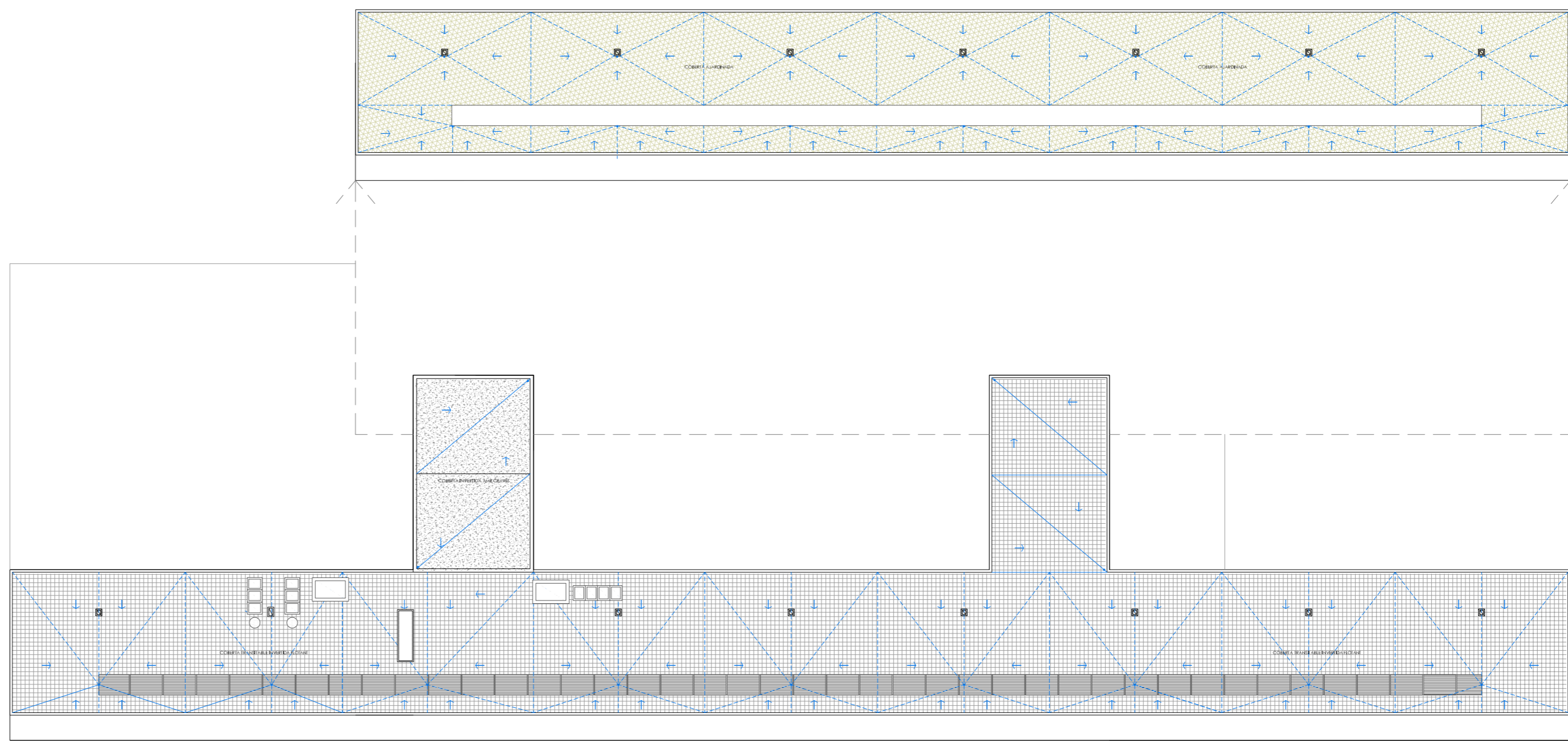
DIPÒSIT D'AIGÜES RESIDUALS
Càlcul dels litres requerits per les descàrregues de sistemes en un dia.
1 descàrrega = 6litres
vàlvules de descàrrega (zones públiques) = 45 úsos al dia
vàlvules de descàrrega (habitatges) = 10 úsos al dia
30 descàrregues x 45 úsos al dia x 6 litres = 8.100 L
86 descàrregues x 45 úsos al dia x 6 litres = 3.870 L
TOTAL = **11.970 L**
Dipòsit de 15.000 litres = 15 m³
Dimensions 3,2 x 3,2 x 1,5

ESQUEMA RECOLLIDA DE LES AIGÜES PLUVIALS I GRISAS

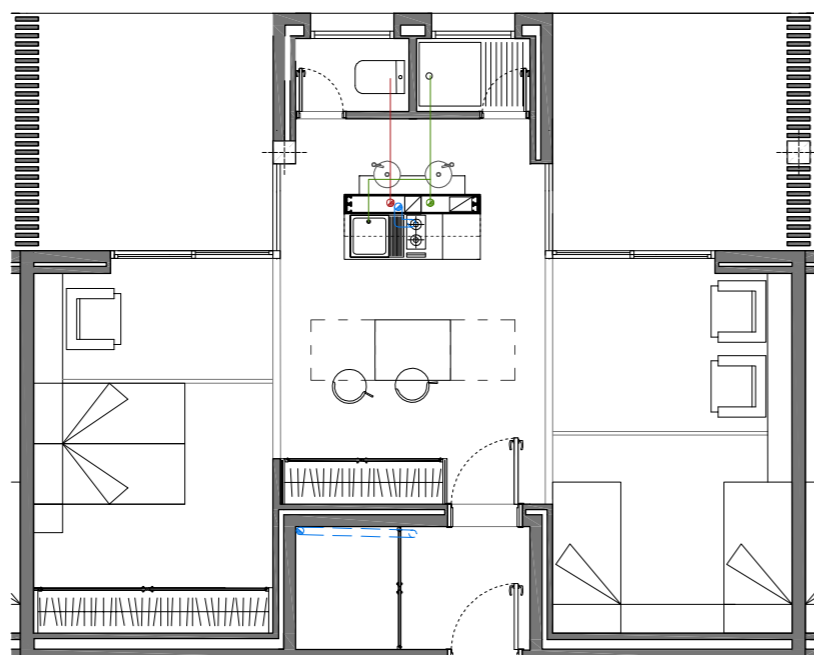


SIMBOLOGIA LLEGENDA DE SANEJAMENT

- Col·lector aigües pluvials
- Col·lector aigües negres
- Col·lector aigües grises
- Baixant aigües pluvials
- Baixant aigües negres
- Baixant aigües grises
- Reixa col·lectora d'aigües pluvials
- Dipòsit d'aigües pluvials
- Dipòsit d'aigües grises
- Arqueta de registre aigües pluvials
- Arqueta de registre aigües negres
- Arqueta de registre aigües grises
- Clau de pas



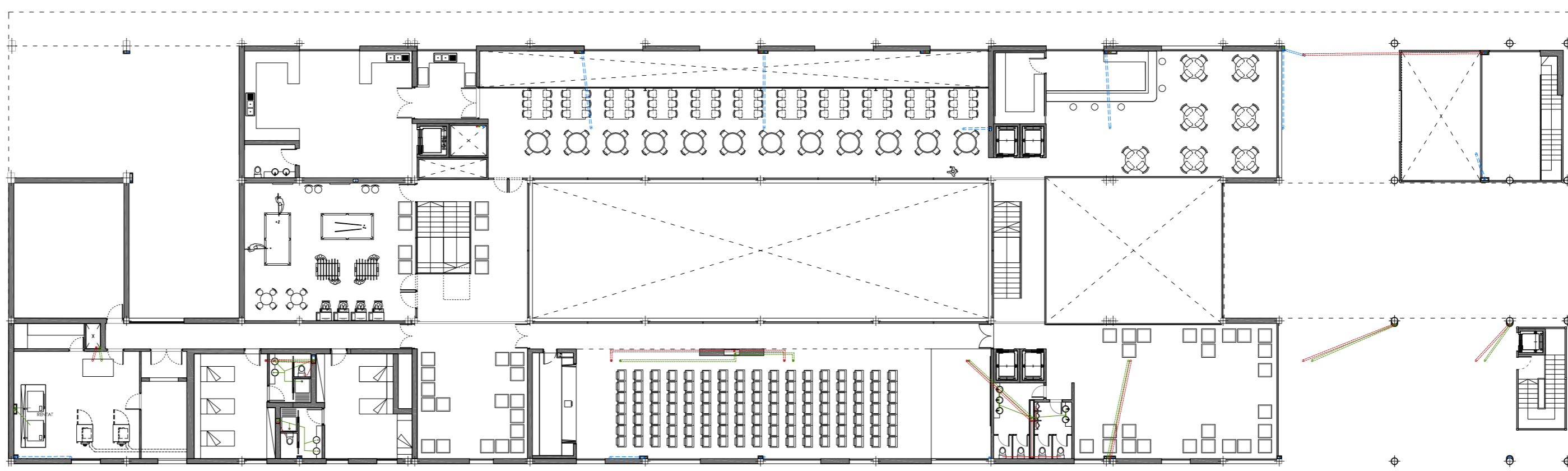
PLANTA COBERTA



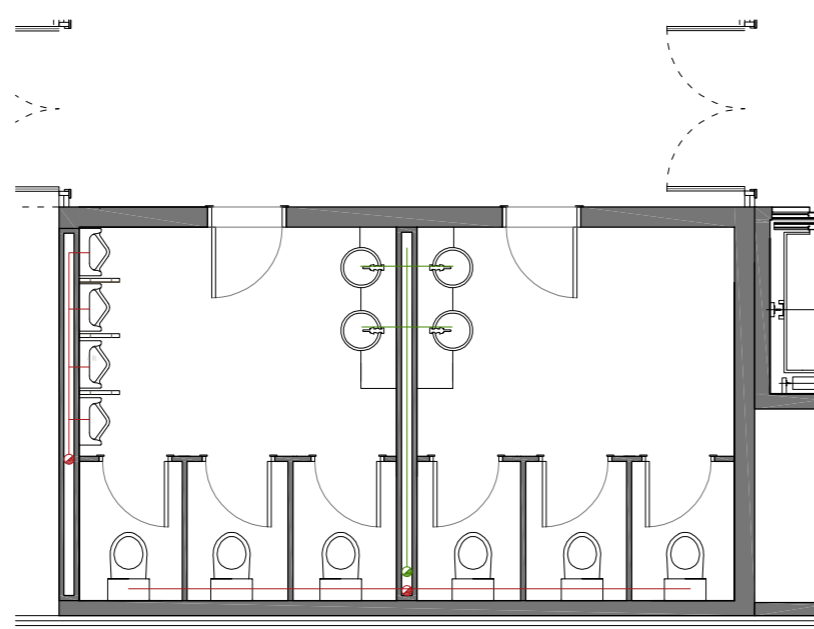
PLANTA APARTAMENT TIPUS 1/100



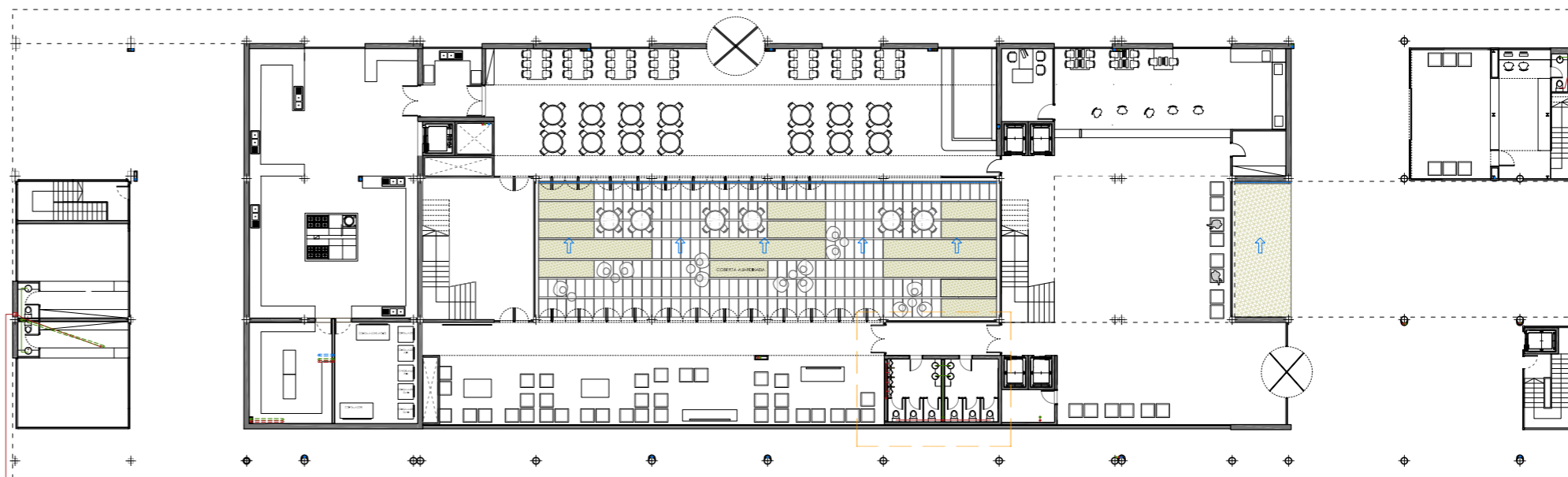
PLANTA PRIMERA



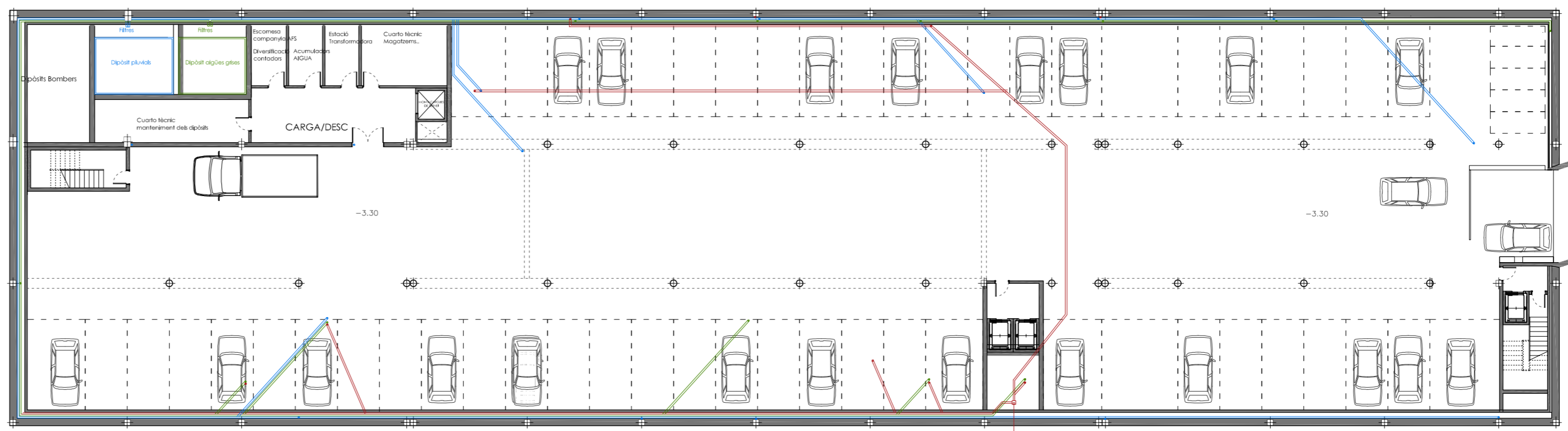
PLANTA PRINCIPAL



DETALL LAVABOS PLANTA BAIXA 1/100



PLANTA BAIXA



PLANTA PARKING