

INCENDIOS P SÓTANO Y P CUBIERTA

SEÑALIZACIÓN E ILUMINACIÓN DE EMERGENCIA:

Todas las salidas llevarán una señal con el rótulo de "SALIDA", excepto las puertas de uso exclusivo en caso de emergencia, las cuales tendrán el rótulo de "SALIDA DE EMERGENCIA". También se dispondrán señales de dirección de recorrido en todas las estancias del edificio.

APARCAMIENTO:

El parking subterráneo constituye otro sector de incendios respecto del edificio C.R.A.I. La comunicación entre los dos sectores se hace mediante un vestíbulo de independencia. La resistencia al fuego de las paredes que lo delimitan serán EI120. Dentro del parking se encuentran locales de riesgo especial como el Centro Transformador y los locales de instalaciones. La ocupación de este sector cumple con la densidad de defernidad por el CTE.

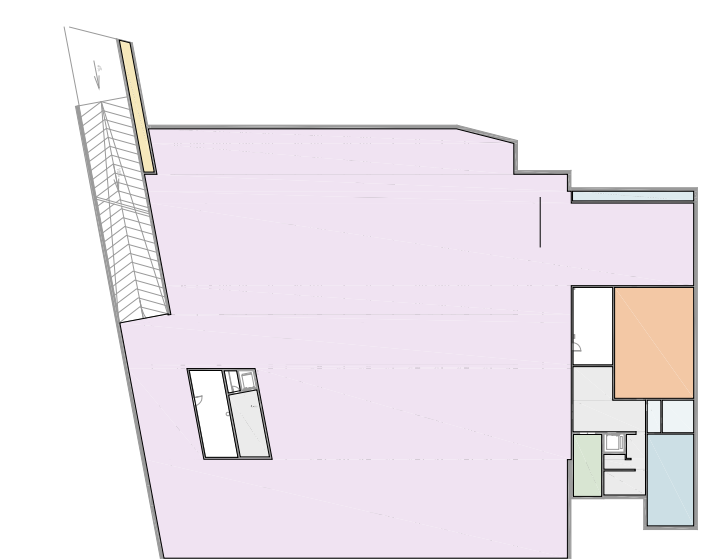
SALIDAS Y RECORRIDOS DE EVACUACIÓN:

Los dos núcleos de comunicaciones verticales del C.R.A.I. bajan hasta el parking, con separación física en planta baja del resto de la escalera, para distinguir el recorrido descendente del ascendente. Estas dos escaleras tienen salida directa al exterior, mediante puertas rejadas que garantizarán su ventilación. Hay dos escaleras más de evacuación ascendente, ubicadas en los dos extremos superiores de la planta, cercanos al vial. La longitud de evacuación desde cualquier punto del parking no excede los 50 metros de recorrido en planta. El dimensionado de los medios de evacuación (puertas, pasillos y escaleras) surge del criterio establecido también por el CTE, según la ocupación.

INSTALACIONES DE INCENDIOS

La instalación se compone de los siguientes elementos ubicados según las exigencias del CTE para edificios de pública concurrencia:

- Extintores portátiles de eficacia 21 A-1138 ubicados cada 15m máximo del recorrido
- Extintores portátiles de CO2 ubicados en zonas de riesgo especial
- Bocas de incendios equipadas (BIE) puesto que la superficie de cada sector excede de 500m². El suministro de los BIES se hará a través de la red urbana, con un ramal de conexión de servicio de incendios de diámetro suficiente para suministrar el caudal necesario. De acuerdo con la Ordenanza Reguladora de las Condiciones de Protección Contra Incendios de Barcelona, no es necesario un depósito de agua para incendios ya que el edificio tiene una altura inferior a 28m.
- Un hidrante exterior debido a la densidad de ocupación y la superficie construida (entre 2.000 y 10.000m²). Se ubicará en una de las dos aceras principales del solar.
- Sistema de detección de alarma, el cual transmitirá señales visuales además de las acústicas a la central de seguridad, ubicada junto al cuadro eléctrico, al lado de la escalera principal.
- Detectores de incendios termovelocimétricos, cada uno de ellos cubriendo un área de unos 20m².
- Detectores de incendios de monóxido de carbono CO cada 300m².



PLANTA SÓTANO

PRINCIPALES SECTORES

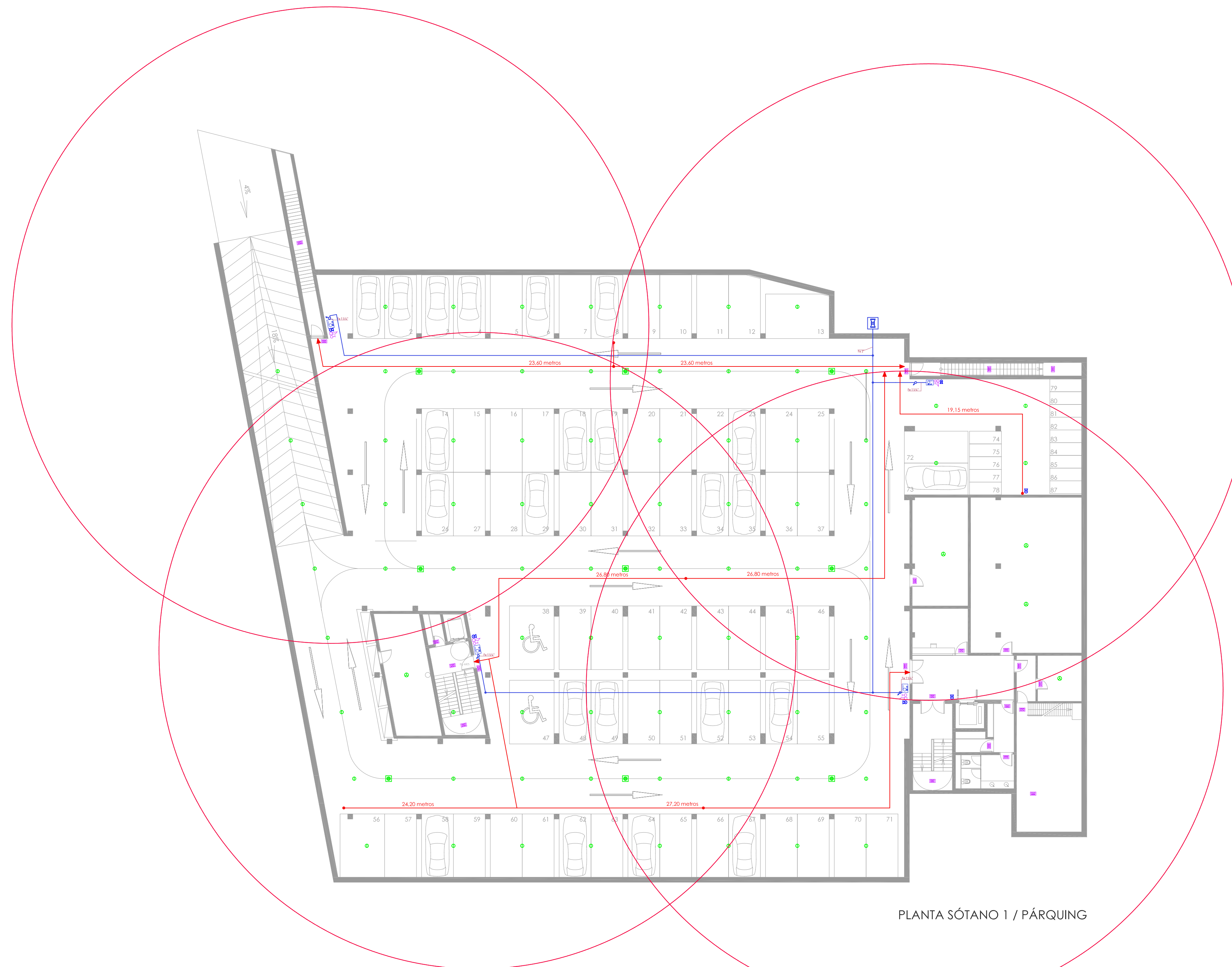
- Sector 1 Aparcamiento (ver ocupación en el cuadro superior)
- Sector 2 Escalera protegida 1 evacuación ascendente
- Sector 3 Escalera protegida 2 evacuación ascendente
- Sector 4 Escalera protegida 3 evacuación ascendente
- Sector 5 Escalera protegida 4 evacuación ascendente
- Sector 6 Prevención Rincón ET
- Sector 7 Prevención Instalaciones
- Sector 8 Otros

SEÑALIZACIÓN DE EMERGENCIA



SIMBOLOGIA CONTRAINCENDIOS

EXTINCIÓN	DETECCIÓN
EXTINTOR PF-38 DE CO2 5kg.	DETECTOR ÓPTICO DE HUMOS ANALÓGICO
EXTINTOR PF-38 DE POLVO EFICACIA 21A-1138.	DETECTOR TERMOMOVELOCIMÉTRICO ANALÓGICO
ALARMA	DETECTOR DE CO
SIRENA ACÚSTICA	BOCAS DE INCENDIO
SIRENA EXTERIOR	EQUIPO DE MANGUERA BIE-25 ALCANCE 25m
PULSADOR	RIEGO DE MANGUERAS
CENTRAL DE INCENDIOS	
CENTRAL DE CO	



PLANTA SÓTANO 1 / PÁRQUING