



Escola Politècnica Superior  
d'Edificació de Barcelona

UNIVERSITAT POLITÈCNICA DE CATALUNYA

## **ENGINYERIA D'EDIFICACIÓ**

### **PROJECTE FINAL DE GRAU**

#### **L'ENERGIA A L'HABITATGE. ANNEX I**

#### **ESTUDI ESTADÍSTIC DELS CONSUMS DE LA ZONA DEL EDIFICI A ESTUDIAR**

**Projectista:** Clara Graña Campos

**Directora:** Mireia Bosch

**Convocatòria:** Febrer 2012

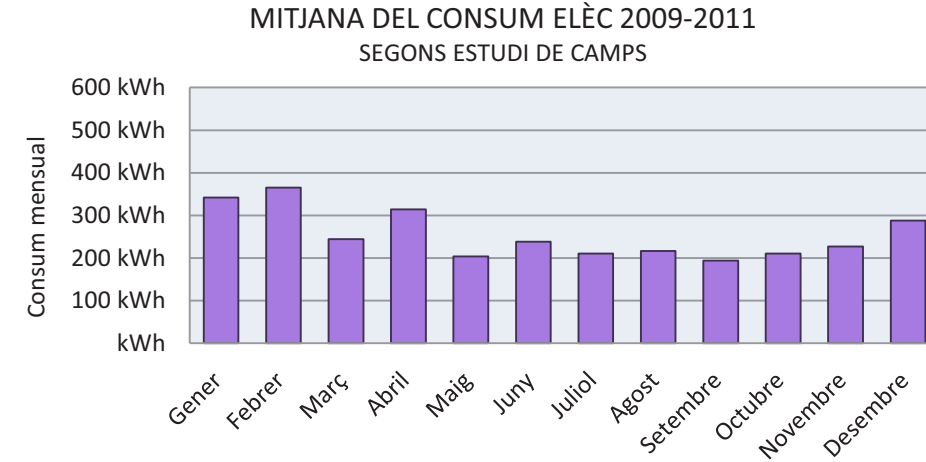
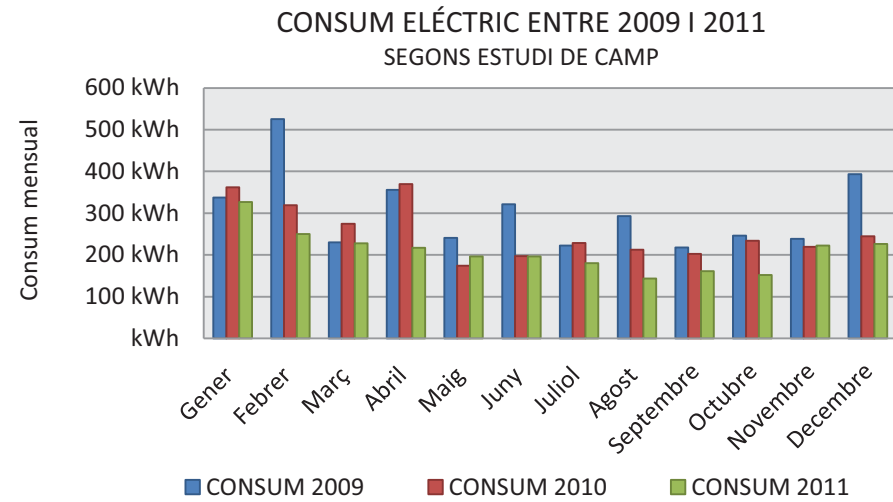
## ÍNDEX ANNEX I

1	ELECTRICITAT.....	1	1.4	DADES OFICIALS DE CONSUMS ELÈCTRICS SEGONS CODI POSTAL.....	11
1.1	CONSUMS ELÈCTRICS SEGONS L'ESTUDI DE CAMP.....	1	1.4.1	CONSUM MIG I FACTURACIÓ PER CODI POSTAL DE BARCELONA (CAPITAL).....	11
1.1.1	CONSUMS ELÈCTRICS DELS HABITATGES CONTINGUTS A LA MOSTRA DEL ESTUDI DE CAMP.....	1	1.4.1.1	TAULA TUR SIMPLIFICADA PER OBTENIR LES DADES RELACIONADES AMB EL MOSTRARI RECOL·LECTAT.....	11
1.1.2	CÀLCUL DEL COST DEL CONSUM ELÈCTRIC SENSE IVA DELS CONSUMS DELS HABITATGES CONTINGUTS A LA MOSTRA DEL ESTUDI DE CAMP.....	2	1.5	CONSUMS ELÈCTRICS SEGONS CODI POSTAL DEL EDIFICI A ESTUDIAR.....	12
1.1.3	MITJANES DELS CONSUMS ELÈCTRICS DELS HABITATGES CONTINGUTS A LA MOSTRA DEL ESTUDI DE CAMP DELS ANYS 2009, 2010 I 2011 I DE ENTRE EL 2009 - 2011.....	3	1.5.1	CONSUM ELÈCTRIC DELS HABITATGES CONTINGUTS A LA MOSTRA DEL ESTUDI DE CAMP AMB CODI POSTAL 08032.....	12
1.1.4	MITJANES DEL COST DELS CONSUMS ELÈCTRICS DELS HABITATGES CONTINGUTS A LA MOSTRA DEL ESTUDI DE CAMP DELS ANYS 2009, 2010 I 2011 I DE ENTRE EL 2009 - 2011.....	3	1.5.2	COST DEL CONSUM ELÈCTRIC DELS HABITATGES CONTINGUTS A LA MOSTRA DEL ESTUDI DE CAMP AMB CODI POSTAL 08032.....	13
1.2	DADES OFICIALS DE CONSUMS ELÈCTRICS SEGONS POTÈNCIES.....	4	1.5.3	MITJANES DELS CONSUMS I DEL COST DELS CONSUMS ELÈCTRICS DELS HABITATGES CONTINGUTS A LA MOSTRA DEL ESTUDI DE CAMP AMB CODI POSTAL 08032 DELS ANYS 2009, 2010 I 2011 I DE ENTRE EL 2009 - 2011.....	14
1.2.1	CONSUM MIG I FACTURACIÓ PER TARIFA I PER TRAMS DE POTÈNCIA DE BARCELONA (CAPITAL) PER A CLIENTS DOMÈSTICS. DADES OFICIALS CEDIDES PER ENDESA.....	4	2	GAS.....	15
1.2.1.1	TAULA TUR SIMPLIFICADA PER OBTENIR LES DADES RELACIONADES AMB EL MOSTRARI RECOL·LECTAT.....	5	2.1	CONSUMS DE GAS SEGONS L'ESTUDI DE CAMP.....	15
1.3	CONSUMS ELÈCTRICS SEGONS POTÈNCIES.....	6	2.1.1	CONSUMS DE GAS DELS HABITATGES CONTINGUTS A LA MOSTRA DEL ESTUDI DE CAMP.....	15
1.3.1	CONSUM ELÈCTRIC DELS HABITATGES CONTINGUTS A LA MOSTRA DEL ESTUDI DE CAMP AMB SUBMINISTRA DE POTÈNCIES ENTRE 3 KWH - 5 KWH.....	6	2.1.2	CÀLCUL DE PREUS DEL COST DEL CONSUM DE GAS SENSE IVA DELS HABITATGES CONTINGUTS A LA MOSTRA DEL ESTUDI DE CAMP.....	16
1.3.2	CÀLCUL DEL COST DEL CONSUM ELÈCTRIC DELS HABITATGES CONTINGUTS A LA MOSTRA DEL ESTUDI DE CAMP AMB SUBMINISTRA DE POTÈNCIES ENTRE 3 KWH - 5 KWH.....	7	2.1.3	MITJANES DELS CONSUMS I DEL COST DELS CONSUMS DE GAS DELS HABITATGES CONTINGUTS A LA MOSTRA DEL ESTUDI DE CAMP DELS ANYS 2009, 2010 I 2011 I DE ENTRE EL 2009 - 2011.....	17
1.3.3	CONSUM ELÈCTRIC DELS HABITATGES CONTINGUTS A LA MOSTRA DEL ESTUDI DE CAMP AMB POTÈNCIES ENTRE 5 KWH - 10 KWH.....	8			
1.3.4	CÀLCUL DEL COST DEL CONSUM ELÈCTRIC DELS HABITATGES CONTINGUTS A LA MOSTRA AMB POTÈNCIES ENTRE 5 KWH - 10 KWH.....	8			
1.3.4.1	MITJANES DELS CONSUMS I DEL COST DELS CONSUMS ELÈCTRICS DELS HABITATGES CONTINGUTS A LA MOSTRA DEL ESTUDI DE CAMP AMB SUBMINISTRA DE ENTRE 3 - 5 KW DE POTÈNCIA DELS ANYS 2009, 2010 I 2011 I DE ENTRE EL 2009 - 2011.....	9			
1.3.4.2	MITJANES DELS CONSUMS I DEL COST DELS CONSUMS ELÈCTRICS DELS HABITATGES CONTINGUTS A LA MOSTRA DEL ESTUDI DE CAMP AMB SUBMINISTRA DE ENTRE 5 - 10 KW DE POTÈNCIA DELS ANYS 2009, 2010 I 2011 I DE ENTRE EL 2009 - 2011.....	10			



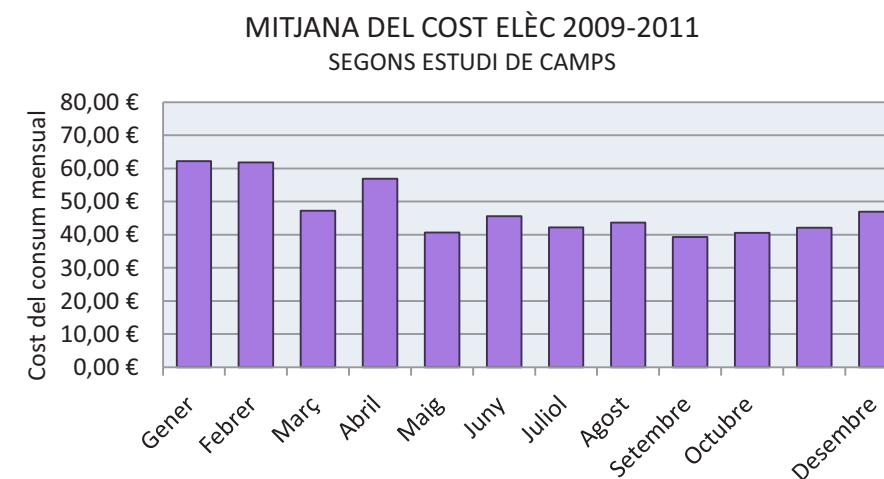
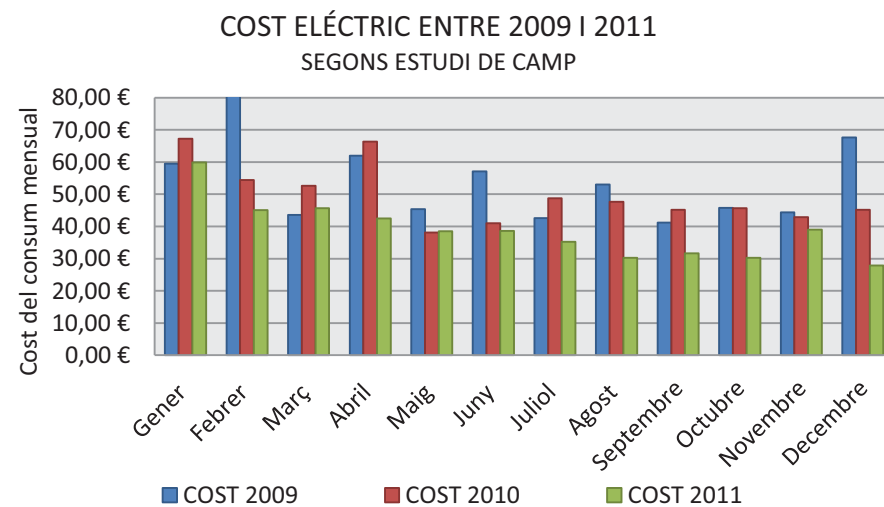


1.1.3 MITJANES DELS CONSUMS ELÈCTRICS DELS HABITATGES CONTINGUTS A LA MOSTRA DEL ESTUDI DE CAMP DELS ANYS 2009, 2010 I 2011 I DE ENTRE EL 2009 - 2011.



Unitats kWh														CONSUM DE ELECTRICITAT SEGONS L'ESTUDI DE CAMP
ANY	Gener	Febrer	Març	Abril	Maig	Juny	Juliol	Agost	Setembre	Octubre	Novembre	Desembre	TOTAL	
2009	338 kWh	526 kWh	230 kWh	356 kWh	241 kWh	321 kWh	223 kWh	293 kWh	218 kWh	247 kWh	239 kWh	394 kWh	3.624 kWh	
2010	362 kWh	319 kWh	274 kWh	370 kWh	174 kWh	197 kWh	228 kWh	212 kWh	203 kWh	234 kWh	219 kWh	244 kWh	3.038 kWh	
2011	326 kWh	250 kWh	227 kWh	217 kWh	196 kWh	197 kWh	180 kWh	143 kWh	161 kWh	152 kWh	222 kWh	226 kWh	2.500 kWh	
Mitjana	342 kWh	365 kWh	244 kWh	314 kWh	204 kWh	238 kWh	210 kWh	216 kWh	194 kWh	211 kWh	227 kWh	288 kWh	3.054 kWh	

1.1.4 MITJANES DEL COST DELS CONSUMS ELÈCTRICS DELS HABITATGES CONTINGUTS A LA MOSTRA DEL ESTUDI DE CAMP DELS ANYS 2009, 2010 I 2011 I DE ENTRE EL 2009 - 2011.



Unitats €														COST D'ELECTRICITAT SEGONS L'ESTUDI DE CAMP
ANY	Gener	Febrer	Març	Abril	Maig	Juny	Juliol	Agost	Setembre	Octubre	Novembre	Desembre	TOTAL	
2009	59,45 €	86,13 €	43,56 €	61,92 €	45,37 €	57,11 €	42,61 €	53,01 €	41,15 €	45,74 €	44,35 €	67,61 €	648,01 €	
2010	67,25 €	54,41 €	52,59 €	66,30 €	38,06 €	40,97 €	48,72 €	47,62 €	45,13 €	45,64 €	42,88 €	45,19 €	594,76 €	
2011	59,85 €	45,02 €	45,66 €	42,52 €	38,53 €	38,59 €	35,17 €	30,21 €	31,66 €	30,20 €	38,98 €	27,91 €	464,31 €	
Mitjana	62,18 €	61,85 €	47,27 €	56,92 €	40,65 €	45,55 €	42,17 €	43,61 €	39,31 €	40,53 €	42,07 €	46,90 €	569,02 €	

## 1.2 DADES OFICIALS DE CONSUMS ELÈCTRICS SEGONS POTÈNCIES

### 1.2.1 CONSUM MIG I FACTURACIÓ PER TARIFA I PER TRAMS DE POTÈNCIA DE BARCELONA (CAPITAL) PER A CLIENTS DOMÈSTICS. DADES OFICIALS CEDIDES PER ENDESA

TUR						
POTENCIA	TARIFA	CONSUM TOTAL	NUM CUPS	CONSUM MIG	FACTURACIÓ TOTAL SENSE IVA	FACTURACIÓ TOTAL AMB IVA
3 - 5KW	2.0A	725.265.851 kW	318877	2.274 kW	130.135.513,17 €	
	20DHA	2.183.722 kW	558	3.913 kW	300.994,70 €	354.603,48 €
	20DHA	287.044 kW	68	4.221 kW	35.099,25 €	41.401,29 €
5 - 10KW	2.0A	394.125.538 kW	123502	3.191 kW	74.089.074,35 €	87.311.832,54 €
	2.1A	15.895 kW	4	3.974 kW	3.072,23 €	3.625,23 €
	20DHA	30.066.536 kW	5336	5.635 kW	4.298.235,45 €	5.068.592,72 €
	20DHA	743.841 kW	123	6.047 kW	92.431,98 €	109.022,05 €
Mayor 10KW	2.0A	22.949.647 kW	4010	5.723 kW	4.132.195,73 €	4.874.111,65 €
	2.1A	12.291.520 kW	1999	6.149 kW	2.787.232,75 €	3.282.523,74 €
	20DHA	100.680 kW	17	5.922 kW	14.662,41 €	17.301,73 €
	21DHA	2.138.528 kW	266	8.040 kW	350.504,62 €	413.303,72 €
	21DHA	70.133 kW	6	11.689 kW	14.064,54 €	16.596,15 €
	20DHA	111.915 kW	19	5.890 kW	15.634,66 €	18.382,02 €
Menor 3KW	3.0A	7.413.309 kW	728	10.183 kW	1.641.216,38 €	1.932.347,59 €
	2.0A	62.449.022 kW	41494	1.505 kW	8.685.469,33 €	10.237.644,00 €
	20DHA	41.728 kW	12	3.477 kW	4.968,03 €	5.850,88 €

ML						
POTENCIA	TARIFA	CONSUM TOTAL	NUM CUPS	CONSUM MIG	FACTURACIÓ TOTAL SENSE IVA	FACTURACIÓ TOTAL AMB IVA
3 - 5KW	2.0A	207.803.977 kW	87194	2.383 kW	34.169.128,70 €	40.612.850,35 €
	20DHA	1.931 kW	2	966 kW	531,71 €	629,15 €
5 - 10KW	2.0A	93.473.039 kW	26935	3.470 kW	16.583.958,38 €	19.574.372,94 €
	20DHA	147.741 kW	24	6.156 kW	22.184,47 €	26.136,75 €
Mayor 10KW	2.0A	7.169.238 kW	907	7.904 kW	1.184.934,71 €	1.398.485,47 €
	2.1A	29.848.386 kW	4461	6.691 kW	6.177.290,97 €	7.286.645,11 €
	21DHA	4.508.968 kW	506	8.911 kW	754.168,01 €	889.209,04 €
Menor 3KW	3.0A	15.091.593 kW	1168	12.921 kW	2.884.847,17 €	3.403.301,92 €
	2.0A	9.191.038 kW	3819	2.407 kW	888.765,20 €	1.122.126,84 €

1.2.1.1 TAULA TUR SIMPLIFICADA PER OBTENIR LES DADES RELACIONADES AMB EL MOSTRARI RECOL·LECTAT.

Taula TUR, del consum mig i facturació per tarifa i per trams de potència de Barcelona (capital) per a clients domèstics, simplificada per obtenir les dades relacionades amb el mostrari recol·lectat.

TUR		DADES CEDIDES PER ENDESA				
POTENCIA	TARIFA	CONSUM TOTAL	NUM CUPS	CONSUM MIG	FACTURACIÓ TOTAL	FACTURACIÓ TOTAL AMB
3 - 5KW	2.0A	725.265.851 kW	318877	2.274 kW	130.135.513,17 €	153.405.950,95 €
	20DHA	2.183.722 kW	558	3.913 kW	300.994,70 €	354.603,48 €
	20DHA	287.044 kW	68	4.221 kW	35.099,25 €	41.401,29 €
5 - 10KW	2.0A	394.125.538 kW	123502	3.191 kW	74.089.074,35 €	87.311.832,54 €
	2.1A	15.895 kW	4	3.974 kW	3.072,23 €	3.625,23 €
	20DHA	30.066.536 kW	5336	5.635 kW	4.298.235,45 €	5.068.592,72 €
	20DHA	743.841 kW	123	6.047 kW	92.431,98 €	109.022,05 €

TUR						
POTENCIA	TARIFA	CONSUM TOTAL	NUM. CUPS	CONSUM MIG	FACTURACIÓ TOTAL	FACTURACIÓ TOTAL AMB
3 - 5KW	2.0 A	725.265.851 kW	318877	2.274 kW	130.135.513,17 €	153.405.950,95 €
5 - 10KW	2.0 A	394.125.538 kW	123502	3.191 kW	74.089.074,35 €	87.311.832,54 €

### 1.3 CONSUMS ELÈCTRICS SEGONS POTÈNCIES

#### 1.3.1 CONSUM ELÈCTRIC DELS HABITATGES CONTINGUTS A LA MOSTRA DEL ESTUDI DE CAMP AMB SUBMINISTRA DE POTÈNCIES ENTRE 3 KWH - 5 KWH.

Unitats kWh		POTÈNCIA DE 3kWh - 5kWh																																								
		CONSUM ELÈCTRIC PERÍODE ANY 2009												CONSUM ELÈCTRIC PERÍODE ANY 2010												CONSUM ELÈCTRIC PERÍODE ANY 2011																
Potència	Gen	Feb	Mar	Abr	Mai	Juny	Jul	Ago	Set	Oct	Nov	Des	Gen	Feb	Mar	Abr	Mai	Juny	Jul	Ago	Set	Oct	Nov	Des	Gen	Feb	Mar	Abr	Mai	Juny	Jul	Ago	Set	Oct	Nov	Des						
H10	3,3	80	80	237	237	207	207	192	192	235	235																															
H11	3,3												61	80	52	51	27	27	46	26	53	60	38	26	63	65	54	36	34	40	36	27										
H13	3,3	334	1519	242	882	186	113	187	853	299	409	450	573	1082	672	616	759	375	388	555	579	370	611	407	910	805	674	712	307	480	293	544	282	528	231	628	350					
H14	3,3							9	283	32	205	172		74	148	117	77	86	75	140	150	129	132	105	175	126	258	101	178	88	208	136	65	133	182	136	111					
H16	3,3								259	243	277	310	454	353	416	387	303	307	155	396	277	278	235	351	402	633	482	202	361	212	307	302	279	376	278	352	218					
H17	3,3	617				1150	326	92	62		305	609	1589	571	1118	289	975	387	85	100	178	195	177	97	870	1031	902	461	420	260	350	206	157	260	278	197						
H18	3,3	65	130	239	107	168	113	164	118	135	109	167		151	154	154	138	178	154	202	123	230	154	261	151	188	161	201	166	197	170	137	205	108	158	43						
H19	3,3	250	450	193	291	153	287	155	215	243	268	290		422	254	255	374	197	305	242	302	217	372	233	399	326	309	313	236	277	156	274	240	301	95	157						
H22	3,3	1088	1088	469	469	228	228	425	425	192	192	328	328	698	698	521	521	11	11	245	245	245	245	308	308	617	617	488	488	157	157											
H23	3,3	88	175	71														133	186	195	174	173	130	126	146	180	155	168	135	148	206	173	82									
H28	3,3	55	74	46	43	20	123	53	128	39	102	48	35	61	73	66	95	47	52	89	61	83	66	46	118	62	51	84	3	65	63	75	69	79	30	39						
H30	3,3															548	2557	122	358	166	139	150	217	777	186	1465	190	190	1079	161	571	122	59									
H34	3,3																		257	136	136	234	234	266	266	237	237	213	213	249	249											
H36	3,3							172	243	262	372	233	281	292	299	286	267	256	248	301	267	307	306	270	234	320	347	312	393	263	338	322	334	280	186							
H37	3,3																					52	125	240	339	28	339	28														
H38	3,3														92	71	71	20	20	22	22	30	30	84	84	72	72	65	65													
H39	3,3																5	155	31		41	82	57	38	103	26	106	18	45	23	45	30	38	6								
H44	3,3																		258	184	281	462	273	225																		
H46	3,3													44	41	29	62	30	49	50	60	41	54	33	34	41	27	45	25	43	42	53	37	50	20							
H47	3,3																						177	177	177	99	99	177	177					160	226	226	229	229				
H48	3,3																					338	196	196	249	249	262	262	231	231	217	217	220	220								
H07	4,4																																									
H09	4,4																	112	104	111	108	84	100			108	115	89	100	83	82	119	72	51								
H15	4,4	273	1273	210	602	180	170	171	342	258	362	338	340	448	345	690	383	359	159	221		177	353	345	23	414	107	202														
H25	4,4													52	353	46	310	39	204	136		122	244	201	97	198	72	194	55	141	108	131	36									
H27	4,4													245	505	187	236	97	216	173	206	199	244	188	265	250	39	213	154	177	115											
H33	3,3	80	80	237	237	207	207	192	192	235	235																															
H35	4,4	150	150	135	135	90	90	144	144	122	122	111	111	151	151	127	127	90	90	125	125	115	115	145	145	212	212	143	143	92	92											
H40	4,4																5	155	31		41	82	57	38	103	26	106	18	45	23	45	30	38	6								
H41	4,4	334	334	248	248	198	198	202	202	205	205	214	214	294	294	293	293	181	181	175	175	216	216	277	277	392	392	292	292	232	232	190	190									
		284	487	211	325	253	187	173	260	195	245	398		312	335	263	422	141	153	177	185	165	200	206	228	332	229	215	222	164	181	180	140	182	141	222	227					



1.3.2 CÀLCUL DEL COST DEL CONSUM ELÈCTRIC DELS HABITATGES CONTINGUTS A LA MOSTRA DEL ESTUDI DE CAMP AMB SUBMINISTRA DE POTÈNCIES ENTRE 3 KWH - 5 KWH.

	Potència (P)	Import Potència (IP)	Import Consum (IC)	Import Impostos (II)	Lloguer Equips (LE)
Exemple 1	$P \times IP \times D + IC \times Consum + IC \times Consum \times II + LE$				
	6,6	0,056529	0,140069	1,05113	0,04864

		POTÈNCIA DE 3kWh - 5kWh																																						
Unitats €		COST ELÈCTRIC PERÍODE ANY 2009												COST ELÈCTRIC PERÍODE ANY 2010												COST ELÈCTRIC PERÍODE ANY 2011														
Potència		Gen	Feb	Mar	Abr	Mai	Juny	Jul	Ago	Set	Oct	Nov	Des	Gen	Feb	Mar	Abr	Mai	Juny	Jul	Ago	Set	Oct	Nov	Des	Gen	Feb	Mar	Abr	Mai	Juny	Jul	Ago	Set	Oct	Nov	Des			
H10	3,3	43	72	35	49	29	48	29	38	42	46	44	49	68	43	44	61	35	51	42	51	38	61	40	65	54	51	52	41	47	29	47	42	50	20	29				
H11	3,3	35	60	25	45	27	57	32	40	31	45	34	38	42	43	39	49	19	33	43	24	37	22	40	40	37	37	34	34	37	37	41	41	21	21					
H13	3,3							13	15	24	16	24	27	44	38	21	10	13	49	20	24	19	24	22	20	37	35	30	30	25	27	15								
H14	3,3	167	166	75	75	40	40	69	69	34	35	54	55	109	108	83	83	8	8	42	42	42	42	51	52	97	96	78	78	29	29									
H16	3,3									75	65	59	60	64	32	73	55	59	88	54	59	70	54	55	46	66	59	57	57	67	65	34								
H17	3,3	19	31	17														26	34	35	32	32	25	25	28	32	29	31	26	28	37	32	18							
H18	3,3							17	33	24	26	19	27	28	19	24	31	23	20	28	13	23	22	21	20	23	20	27	18	24	32	21	19	14						
H19	3,3													14	58	13	52	12	36	26		24	42	36	21	35	16	35	14	27	22	26	12							
H23	3,3	14	17	13	12	9	24	14	25	12	21	13	11	15	16	16	20	13	14	19	15	18	16	13	24	15	13	19	7	16	15	17	16	18	11	11				
H37	3,3							32	42	45	61	40	48	49	50	48	45	44	43	51	46	51	51	46	41	53	57	52	64	45	56	54	56	47	34					
H38	3,3																						14	25	42	56	10													
H39	3,3														19	17	17	9	9	10	10	11	11	18	19	17	16	16	16											
H44	3,3													0	0	0	0	0	0	0	0	0	0	0	0	0	0	0	0	0	0	0	0	0	0	0	0	0		
H46	3,3													0	0	0	0	0	0	0	0	0	0	0	0	0	0	0	0	0	0	0	0	0	0	0	0	0	0	
H47	3,3													0	0	0	0	0	0	0	0	0	0	0	0	0	0	0	0	0	0	0	0	0	0	0	0	0	0	
H48	3,3													0	0	0	0	0	0	0	0	0	0	0	0	0	0	0	0	0	0	0	0	0	0	0	0	0	0	
H28	3,3																					48	51	17	34	34	36	33	36	27	35	25	55	20	22					
H34	3,3													15	17	14	14	10	10	13	10	14	15	12	10	16	15	14	11	11	12	12	10							
H36	3,3																					23	22	22	18	21	22	23	19	21	19	18	24	17	14					
H35	4,4	30	30	28	28	21	21	29	29	26	26	24	25	30	30	27	27	21	21	27	27	25	25	29	30	39	39	29	29	22	21									
H40	4,4																	9	31	13		14	20	16	14	23	11	24	11	15	11	15	13	14	9					
H07	4,4							46	44	49	54	31	75	60	69	65	53	31	67	49	49	43	60	67	101	78	38	61	39	53	53	49	63	49	59	32				
H09	4,4	18	27	43	24	33	25	32	26	28	24	30	33	30	30	31	28	34	31	38	26	42	31	46	30	36	31	38	32	37	33	28	38	24	32	14				
H15	4,4	93	92	73	72	75	75	78	78	67	67	70	71	85	84	74	74	62	62	75	75	66	66	74	74	73	73	73	72	69	69									
H25	4,4																	29	35	35	44	45	28	39	59	59														
H41	4,4	57	57	45	44	37	37	38	38	38	38	40	40	67	54	53	66	38	41	49	48	45	46	43	45	60	45	46	43	39	39	35	30	32	30	39	28			
H42	4,4							42	47	47	51	48	49	0	0	0	0	0	0	0	0	0	0	0	0	0	0	0	0	0	0	0	0	0	0	0	0	0	0	0
H33	4,4	20	19	43	43	39	38	36	36	43	43																													
		50	57	40	44	34	41	37	40	39	41	38	43	36	34	31	33	22	27	29	27	28	27	28	30	37	30	30	28	26	26	24	21	20	16	15	9			

1.3.3 CONSUM ELÈCTRIC DELS HABITATGES CONTINGUTS A LA MOSTRA DEL ESTUDI DE CAMP AMB POTÈNCIES ENTRE 5 KWH - 10 KWH.

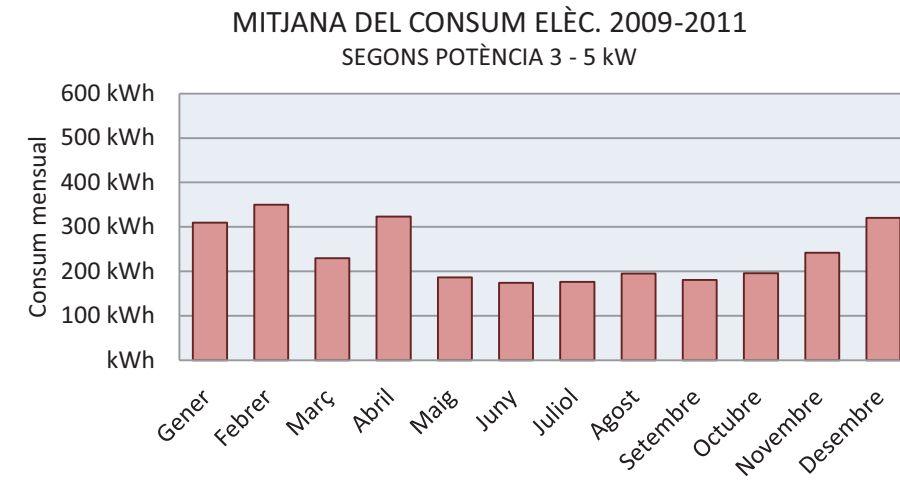
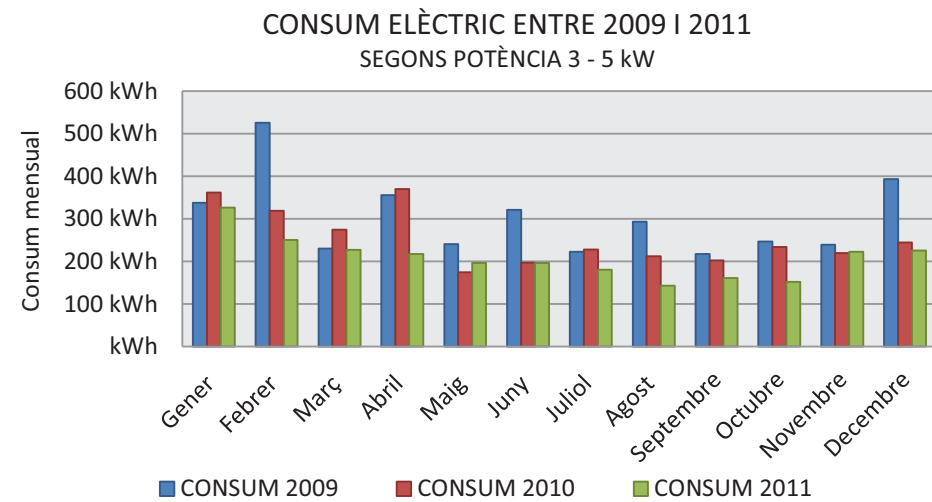
Unitats kWh		POTÈNCIA DE 5kWh - 10kWh																																							
		CONSUM ELÈCTRIC PERÍODE ANY 2009												CONSUM ELÈCTRIC PERÍODE ANY 2010												CONSUM ELÈCTRIC PERÍODE ANY 2011															
Potència	Gen	Feb	Mar	Abr	Mai	Juny	Jul	Ago	Set	Oct	Nov	Des	Gen	Feb	Mar	Abr	Mai	Juny	Jul	Ago	Set	Oct	Nov	Des	Gen	Feb	Mar	Abr	Mai	Juny	Jul	Ago	Set	Oct	Nov	Des					
H31 5																									285	303	75	190	191	201	187	199	144	193	129	331	95	105			
H32 5																									127	120	106	117	139	94	111	86	90	47	111	45	120	24	119	71	59
H49 5	1453	1453	515	515	354	354	711	711		148	148	1033	1033	1173	1173	529	529	388	388	266	266	396	396	1152																	
H43 5,5	306	306																																							
H08 5,75	284	284	343	343	66	66	72	143	42	60	60																														
H01 6,6	844	844	278	278	238	238	275	275	328	328	296	592	965	159	486	486	233	233	537	537	318	318	361	361	477	477	228	228	212	212	272	272	287	287	222	222					
H02 6,6													17	160	160	126	126	116	116	120	120	134	134		146	146	142	142	216	216			121	230	230						
H03 6,6	577	577	437	437	453	453	475	475	401	401	424	424	522	522	445	445	364	364	451	451	392	392	449	449	443	443	438	438	416	416											
H04 6,6									470	400	358	363	395	181	455	334	356	559	327	359	434	325	329	272	405	362	346	346	412	401	190										
H05 7,6	88	175	71																						133	186	195	174	173	130	126	146	180	155	168	135	148	206	173	82	
H06 6,9													245	505	187	236	97	216	173	206	199	244	188	265	250	39	213	154	177	115											
H12 6,6	179	604	162	439	135	218	83	122	125	159	196	236	465	444	467	507	268	169	161	117	123	150	186	490	465	444	467	111	268	24	149	46									
H20 8,8	197	372	127	266	137	347	174	228	170	263	186	214	242	250	225	290	89	182	252	118	212	110	230	230	211	211	189	189	210	210	234	234	102	102							
	491	577	276	379	230	279	298	326	256	251	238	477	552	406	414	345	241	249	273	249	241	217	244	338	364	253	250	194	236	194	206	164	144	170	226	226					

1.3.4 CÀLCUL DEL COST DEL CONSUM ELÈCTRIC DELS HABITATGES CONTINGUTS A LA MOSTRA AMB POTÈNCIES ENTRE 5 KWH - 10 KWH.

	Potencia (P)	Import Potència (IP)	Import Consum (IC)	Import Impostos (II)	Lloguer Equips (LE)
Exemple 1	P x IP x D + IC x Consum + IC x Consum x II + LE				
	6,6	0,056529	0,140069	1,05113	0,04864
Exemple 2	P x IP x D + IC x Consum + IC x Consum x II + LE x Dies del mes				
	6,6	0,056529	0,140069	1,05113	0,04864
					0,017753

Unitats €		POTÈNCIA DE 5kWh - 10kWh																																												
		COST ELÈCTRIC PERÍODE ANY 2009												COST ELÈCTRIC PERÍODE ANY 2010												COST ELÈCTRIC PERÍODE ANY 2011																				
Potència	Gen	Feb	Mar	Abr	Mai	Juny	Jul	Ago	Set	Oct	Nov	Des	Gen	Feb	Mar	Abr	Mai	Juny	Jul	Ago	Set	Oct	Nov	Des	Gen	Feb	Mar	Abr	Mai	Juny	Jul	Ago	Set	Oct	Nov	Des										
H31 5																									47	29	29	44	43	48	48	43	44	40	41	46	46									
H32 5	51	50	60	60	19	19	20	30	15	18	18																																			
H43 5,5	55	54																																												
H49 5	223	222	85	85	61	61	114	114		31	31	161	0	0	0	0	0	0	0	0	0	0	0	0	0	0	0	0	0	0	0	0	0	0	0	0	0									
H08 5,75	101				180	58	24	20		55	100	245	95	174	53	154	68	23	25	37	39	37	25	139	162	142	78	72	49	62	41	34	49	52	39											
H01 6,6	137	136	54	53	48	47	53	53	61	61	56	100	155	35	84	84	47	47	92	92	59	60	65	66	83	82	46	46	44	44	53	53	55	55	44	34										
H02 6,6	77	249	64	157	56	44	56	154	71	89	94	113	188	125	119	139	84	85	110	114	82	118	87	162	147	125	133	73	99	71	108	70	105	62	118	52										
H03 6,6																									13	36	35	31	30	29	29	29	30	31	32	34	32	33	33	44	43			30	45	34
H04 6,6							13	54	16	42	37		23	33	29	23	25	23	33	34	31	32	27	38	31	49	27	38	25	42	32	22	31	39	31	16										
H12 6,6	38	100	36	76	32	44	24	30	30	36	41	47	81	76	81	86	52	37	36	29	30	34	39	84	81	76	81	28	52	15	34	19														
H06 6,9	53	199	44	101	39	37	38	63	50	66	62	63	79	62	114	69	65	36	45		38	65	63	16	74	27	42																			
H05 7,6							36	58	59	56	29	44	48	43	38	44	44	46	61	51	56	46	39	47	36	47	35	46	22	54	20	53	26													
H20 8,8						300	185	185				200	124	122	93	92	79	79	150	150	118	221	83	62	85	84	71	70	84	84																
	92	144	57	89	62	76	56	76	43	50	52	122	99	76	72	81	55	45	65	67	54	71	51	72	71	64	54	45	46	46	42	36	44	40	46	27										

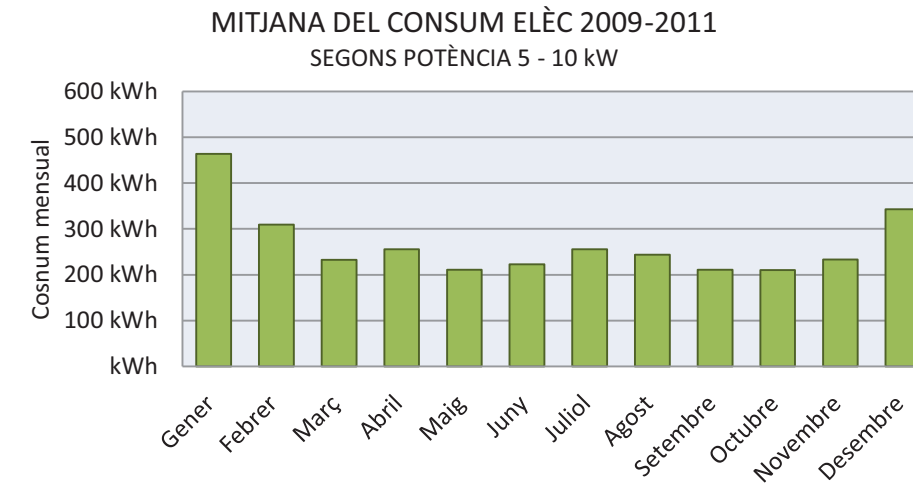
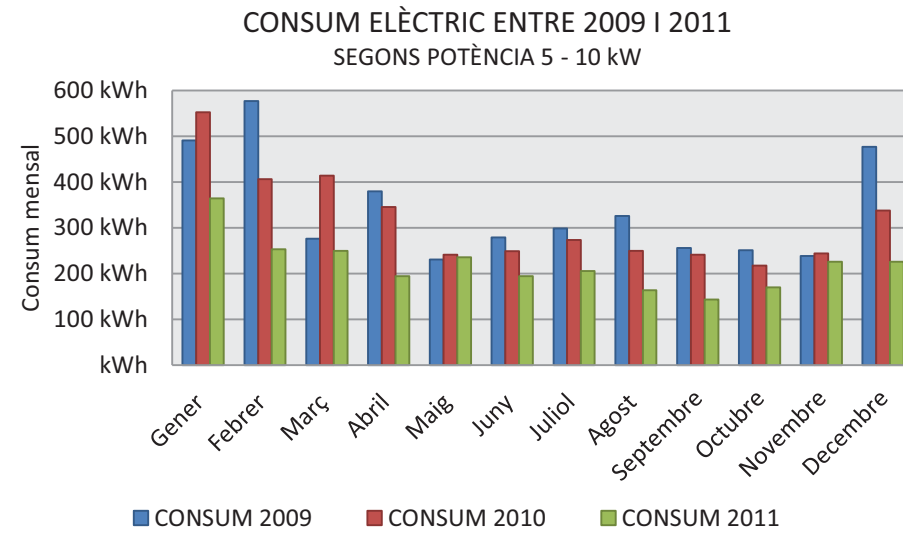
1.3.4.1 MITJANES DELS CONSUMS I DEL COST DELS CONSUMS ELÈCTRICS DELS HABITATGES CONTINGUTS A LA MOSTRA DEL ESTUDI DE CAMP AMB SUBMINISTRA DE ENTRE 3 - 5 KW DE POTÈNCIA DELS ANYS 2009, 2010 I 2011 I DE ENTRE EL 2009 - 2011.



CONSUM POTÈNCIA 3 - 5 KW													
ANY	Gener	Febrer	Març	Abril	Maig	Juny	Juliol	Agost	Setembre	Octubre	Novembre	Desembre	TOTAL
2009	284 kWh	487 kWh	211 kWh	325 kWh	253 kWh	187 kWh	173 kWh	260 kWh	195 kWh	245 kWh	256 kWh	398 kWh	3274 kWh
2010	312 kWh	335 kWh	263 kWh	422 kWh	141 kWh	153 kWh	177 kWh	185 kWh	165 kWh	200 kWh	244 kWh	338 kWh	2936 kWh
2011	332 kWh	229 kWh	215 kWh	222 kWh	164 kWh	181 kWh	180 kWh	140 kWh	182 kWh	141 kWh	226 kWh	226 kWh	2438 kWh
Mitjana	310 kWh	350 kWh	230 kWh	323 kWh	186 kWh	174 kWh	176 kWh	195 kWh	181 kWh	195 kWh	242 kWh	321 kWh	2883 kWh
Percentatge Mostrari	10,74%	12,14%	7,97%	11,21%	6,46%	6,03%	6,12%	6,77%	6,27%	6,78%	8,38%	11,12%	100,00%
Consum mensual "Real"	244 kWh	276 kWh	181 kWh	255 kWh	147 kWh	137 kWh	139 kWh	154 kWh	143 kWh	154 kWh	191 kWh	253 kWh	2274 kWh

COST POTÈNCIA 3 - 5 KW													
ANY	Gener	Febrer	Març	Abril	Maig	Juny	Juliol	Agost	Setembre	Octubre	Novembre	Desembre	TOTAL
2009	49,74 €	57,08 €	39,70 €	43,68 €	34,43 €	40,71 €	36,68 €	40,06 €	39,24 €	41,25 €	37,96 €	43,26 €	503,78 €
2010	36,16 €	33,85 €	30,53 €	32,69 €	21,74 €	26,96 €	28,74 €	27,16 €	27,76 €	26,57 €	28,30 €	29,62 €	350,07 €
2011	36,54 €	30,45 €	29,85 €	27,90 €	26,26 €	25,97 €	24,43 €	20,79 €	19,81 €	15,86 €	15,21 €	8,56 €	281,63 €
Mitjana	40,81 €	40,46 €	33,36 €	34,76 €	27,47 €	31,21 €	29,95 €	29,34 €	28,94 €	27,89 €	27,16 €	27,15 €	378,50 €
Percentatge Mostrari	10,74%	12,14%	7,97%	11,21%	6,46%	6,03%	6,12%	6,77%	6,27%	6,78%	8,38%	11,12%	100,00%
Cost mensual "Real"	40,67 €	45,97 €	30,17 €	42,41 €	24,44 €	22,83 €	23,17 €	25,62 €	23,74 €	25,65 €	31,73 €	42,10 €	378,50 €

1.3.4.2 MITJANES DELS CONSUMS I DEL COST DELS CONSUMS ELÈCTRICS DELS HABITATGES CONTINGUTS A LA MOSTRA DEL ESTUDI DE CAMP AMB SUBMINISTRA DE ENTRE 5 - 10 KW DE POTÈNCIA DELS ANYS 2009, 2010 I 2011 I DE ENTRE EL 2009 - 2011.



CONSUM POTÈNCIA 5 - 10 KW													
ANY	Gener	Febrer	Març	Abril	Maig	Juny	Juliol	Agost	Setembre	Octubre	Novembre	Desembre	TOTAL
2009	491 kWh	276 kWh	230 kWh	298 kWh	256 kWh	238 kWh	298 kWh	326 kWh	256 kWh	251 kWh	238 kWh	477 kWh	3635 kWh
2010	552 kWh	414 kWh	241 kWh	273 kWh	241 kWh	244 kWh	273 kWh	249 kWh	241 kWh	217 kWh	244 kWh	338 kWh	3527 kWh
2011	364 kWh	250 kWh	236 kWh	206 kWh	144 kWh	194 kWh	206 kWh	164 kWh	144 kWh	170 kWh	226 kWh	226 kWh	2527 kWh
Mitjana	469 kWh	313 kWh	236 kWh	259 kWh	213 kWh	225 kWh	259 kWh	246 kWh	213 kWh	213 kWh	236 kWh	347 kWh	3229 kWh
Percentatge Mostrari	14,52%	9,70%	7,30%	8,02%	6,61%	6,98%	8,02%	7,63%	6,61%	6,58%	7,30%	10,74%	100,00%
Consum mensual "Real"	464 kWh	309 kWh	233 kWh	256 kWh	211 kWh	223 kWh	256 kWh	243 kWh	211 kWh	210 kWh	233 kWh	343 kWh	3191 kWh

COST POTÈNCIA 5 - 10 KW													
ANY	Gener	Febrer	Març	Abril	Maig	Juny	Juliol	Agost	Setembre	Octubre	Novembre	Desembre	TOTAL
2009	92,08 €	144,35 €	56,98 €	88,66 €	62,13 €	76,34 €	56,40 €	76,12 €	43,26 €	50,39 €	51,84 €	121,61 €	920,16 €
2010	98,88 €	76,01 €	71,92 €	80,65 €	54,93 €	44,93 €	64,51 €	67,03 €	53,56 €	71,27 €	51,10 €	71,73 €	806,52 €
2011	70,94 €	64,38 €	53,68 €	44,51 €	45,88 €	46,05 €	41,77 €	35,67 €	44,22 €	39,60 €			486,71 €
Mitjana	87,30 €	94,91 €	60,86 €	71,28 €	54,31 €	55,77 €	54,23 €	59,61 €	47,01 €	53,75 €	51,47 €	96,67 €	787,17 €
Percentatge Mostrari	14,52%	9,70%	7,30%	8,02%	6,61%	6,98%	8,02%	7,63%	6,61%	6,58%	7,30%	10,74%	100,00%
Cost mensual "Real"	54,98 €	36,70 €	27,61 €	30,35 €	25,02 €	26,41 €	30,35 €	28,86 €	25,02 €	24,92 €	27,65 €	40,65 €	787,17 €

**1.4 DADES OFICIALS DE CONSUMS ELÈCTRICS SEGONS CODI POSTAL**

**1.4.1 CONSUM MIG I FACTURACIÓ PER CODI POSTAL DE BARCELONA (CAPITAL).**

TUR					
CODI POSTAL	CONSUM TOTAL	NUM CUPS	CONSUM MIG	FACTURACIÓ TOTAL SENSE IVA	FACTURACIÓ TOTAL AMB IVA
08001	40082034 kWh	15900	2520,88 kWh	7.235.699,02 €	8.524.329,63 €
08002	27769135 kWh	8412	3301,13 kWh	4.887.524,33 €	5.761.101,00 €
08003	46035784 kWh	17792	2587,44 kWh	8.367.172,70 €	9.858.053,53 €
08004	45894452 kWh	18986	2417,28 kWh	8.389.604,22 €	9.890.783,68 €
08005	46945318 kWh	15895	2953,46 kWh	8.562.244,96 €	10.093.329,64 €
08006	53045078 kWh	15853	3346,06 kWh	9.561.969,01 €	11.272.278,23 €
08007	17287916 kWh	3790	4561,46 kWh	3.173.932,32 €	3.741.613,34 €
08008	18287964 kWh	4345	4208,97 kWh	3.337.640,22 €	3.933.816,25 €
08009	21004634 kWh	6071	3459,83 kWh	3.822.501,87 €	4.500.190,37 €
08010	18256114 kWh	4845	3768,03 kWh	3.329.808,90 €	3.925.295,96 €
08011	31906591 kWh	10399	3068,24 kWh	5.704.863,89 €	6.725.498,37 €
08012	45780483 kWh	17713	2584,57 kWh	8.273.468,24 €	9.745.066,88 €
08013	69601898 kWh	24371	2855,93 kWh	12.440.876,48 €	14.656.920,94 €
08014	69168144 kWh	26688	2591,73 kWh	12.597.015,50 €	14.853.365,67 €
08015	70735319 kWh	25217	2805,06 kWh	12.936.015,53 €	15.248.479,80 €
08016	48114490 kWh	21706	2216,64 kWh	8.774.013,27 €	10.344.427,73 €
08017	46749498 kWh	11911	3924,90 kWh	8.349.507,59 €	9.847.300,24 €
08018	41671364 kWh	14345	2904,94 kWh	7.535.474,33 €	8.885.392,01 €
08019	34620352 kWh	12895	2684,79 kWh	6.364.596,01 €	7.504.006,75 €
08020	52141180 kWh	20899	2494,91 kWh	9.311.890,90 €	10.977.995,67 €
08021	48397621 kWh	12151	3983,02 kWh	8.646.020,68 €	10.193.641,45 €
08022	40496402 kWh	11640	3479,07 kWh	7.282.605,43 €	8.583.631,32 €
08023	42251747 kWh	15353	2752,02 kWh	7.661.079,76 €	9.032.807,27 €
08024	60477886 kWh	23490	2574,62 kWh	10.811.176,92 €	12.741.796,80 €
08025	76418692 kWh	28299	2700,40 kWh	13.490.953,90 €	15.893.003,90 €
08026	40555244 kWh	16371	2477,26 kWh	7.304.287,60 €	8.596.878,15 €
08027	61676276 kWh	16371	2550,93 kWh	11.070.564,26 €	13.047.696,19 €
08028	88506590 kWh	32657	2710,19 kWh	15.976.043,19 €	18.837.899,63 €
08029	67003672 kWh	21930	3055,34 kWh	12.021.311,67 €	14.174.348,53 €
08030	66730832 kWh	25370	2630,30 kWh	12.064.046,78 €	14.225.019,01 €
08031	38822952 kWh	16963	2288,68 kWh	7.093.400,59 €	8.364.284,91 €
08032	51662069 kWh	23229	2224,03 kWh	9.359.068,49 €	11.034.199,42 €
08033	20276065 kWh	9771	2075,13 kWh	3.658.594,68 €	4.314.616,14 €
08034	44726227 kWh	11213	3988,78 kWh	7.904.536,87 €	9.321.553,36 €
08035	25453126 kWh	10745	2368,83 kWh	4.524.476,39 €	5.335.258,36 €
08036	33681773 kWh	10787	3122,44 kWh	6.048.956,24 €	7.131.111,85 €
08037	25828896 kWh	7712	3349,18 kWh	4.567.972,28 €	5.384.435,51 €
08038	26209233 kWh	9725	2695,04 kWh	4.684.735,54 €	5.525.454,63 €
08039	2340822 kWh	256	9143,84 kWh	420.832,37 €	496.218,41 €
08040	1827308 kWh	182	10040,15 kWh	298.449,25 €	352.000,48 €
08041	36604741 kWh	14910	2455,05 kWh	6.541.856,85 €	7.702.150,20 €
08042	37610511 kWh	17476	2152,12 kWh	6.835.971,04 €	8.062.404,68 €

ML					
COSI POSTAL	CONSUM TOTAL	NUM CUPS	CONSUM MIG	FACTURACIÓ TOTAL SENSE IVA	FACTURACIÓ TOTAL AMB IVA
08001	15055997 kWh	3390	4441,30 kWh	2.650.333,74 €	3.126.181,87 €
08002	13755779 kWh	1820	7558,12 kWh	2.488.712,14 €	2.936.794,36 €
08003	16704275 kWh	3422	4881,44 kWh	2.908.223,41 €	3.428.970,47 €
08004	14342643 kWh	4446	3225,97 kWh	2.534.040,41 €	2.999.424,27 €
08005	18452705 kWh	3658	5044,48 kWh	3.336.462,55 €	3.943.328,55 €
08006	20459478 kWh	3549	5764,86 kWh	3.530.908,72 €	4.172.342,38 €
08007	10984104 kWh	1203	9130,59 kWh	1.959.107,53 €	2.311.957,48 €
08008	9011200380 kWh	1289	6990845,91 kWh	1.951.635,04 €	2.303.318,93 €
08009	9515573 kWh	1409	6753,42 kWh	1.617.231,54 €	1.911.846,63 €
08010	9176074 kWh	1201	7640,36 kWh	1.605.501,74 €	1.897.491,52 €
08011	12541976 kWh	2555	4908,80 kWh	2.159.602,92 €	2.554.049,67 €
08012	17004396 kWh	3726	4563,71 kWh	2.892.391,65 €	3.419.940,84 €
08013	23260303 kWh	5751	4044,57 kWh	3.938.672,69 €	4.664.207,05 €
08014	25032801 kWh	6365	3932,88 kWh	4.349.944,39 €	5.144.871,61 €
08015	25301028 kWh	6060	4175,09 kWh	4.441.499,92 €	5.254.880,92 €
08016	15789471 kWh	5770	2736,48 kWh	3.047.063,40 €	3.602.375,42 €
08017	20113062 kWh	3054	6585,81 kWh	3.571.574,01 €	4.224.998,16 €
08018	17457941 kWh	3957	4411,91 kWh	3.058.666,28 €	3.618.497,94 €
08019	11954628 kWh	2933	4075,90 kWh	2.207.227,32 €	2.606.458,61 €
08020	19770378 kWh	6296	3140,15 kWh	3.333.182,17 €	3.952.051,92 €
08021	21673653 kWh	3327	6514,47 kWh	3.774.587,61 €	4.460.194,57 €
08022	15020966 kWh	2736	5490,12 kWh	2.599.061,22 €	3.074.315,37 €
08023	11483263 kWh	3138	3659,42 kWh	1.983.612,09 €	2.347.753,08 €
08024	18582650 kWh	5319	3493,64 kWh	3.067.754,33 €	3.643.362,22 €
08025	24537065 kWh	6311	3887,98 kWh	4.064.441,31 €	4.816.852,86 €
08026	14706570 kWh	4388	3351,54 kWh	2.530.071,07 €	2.993.546,35 €
08027	22556291 kWh	6733	3350,11 kWh	3.906.453,02 €	4.625.046,37 €
08028	28014524 kWh	7276	3850,26 kWh	4.785.737,35 €	5.667.621,99 €
08029	23124648 kWh	5065	4565,58 kWh	3.924.198,82 €	4.645.797,27 €
08030	26196128 kWh	6919	3786,11 kWh	4.608.508,54 €	5.451.401,33 €
08031	14944272 kWh	4785	3123,15 kWh	2.613.550,52 €	3.094.300,18 €
08032	16840145 kWh	5339	3154,18 kWh	2.942.833,81 €	3.483.485,55 €
08033	5793687 kWh	2116	2738,04 kWh	1.046.927,31 €	1.237.519,96 €
08034	16211723 kWh	2575	6295,81 kWh	2.850.869,34 €	3.372.149,89 €
08035	7840603 kWh	2535	3092,94 kWh	1.359.687,05 €	1.612.113,50 €
08036	14705130 kWh	2683	5480,85 kWh	2.506.128,08 €	2.962.790,98 €
08037	10558315 kWh	1808	5839,78 kWh	1.769.759,84 €	2.093.582,95 €
08038	9920814 kWh	2851	3479,77 kWh	1.746.710,31 €	2.062.449,10 €
08039	985553 kWh	51	19324,57 kWh	162.647,21 €	191.775,68 €
08040	1713312 kWh	96	17847,00 kWh	274.761,60 €	324.219,66 €
08041	11489210 kWh	3535	3250,13 kWh	1.985.251,85 €	2.349.230,09 €
08042	12018706 kWh	4882	2461,84 kWh	2.256.194,65 €	2.671.656,02 €

**1.4.1.1 TAULA TUR SIMPLIFICADA PER OBTENIR LES DADES RELACIONADES AMB EL MOSTRARI RECOL·LECTAT.**

Taula TUR, del consum mig i facturació segons el Codi Postal de Barcelona (capital) per a clients domèstics, simplificada per obtenir les dades relacionades amb el mostrari recol·lectat.

TUR					
CODI POSTAL	CONSUM TOTAL	NUM CUPS	CONSUM MIG	FACTURACIÓ TOTAL SENSE IVA	FACTURACIÓ TOTAL AMB IVA
08032	51662069 kWh	23229	2224,03 kWh	9.359.068,49 €	11.034.199,42 €

**1.5 CONSUMS ELÈCTRICS SEGONS CODI POSTAL DEL EDIFICI A ESTUDIAR**

**1.5.1 CONSUM ELÈCTRIC DELS HABITATGES CONTINGUTS A LA MOSTRA DEL ESTUDI DE CAMP AMB CODI POSTAL 08032**

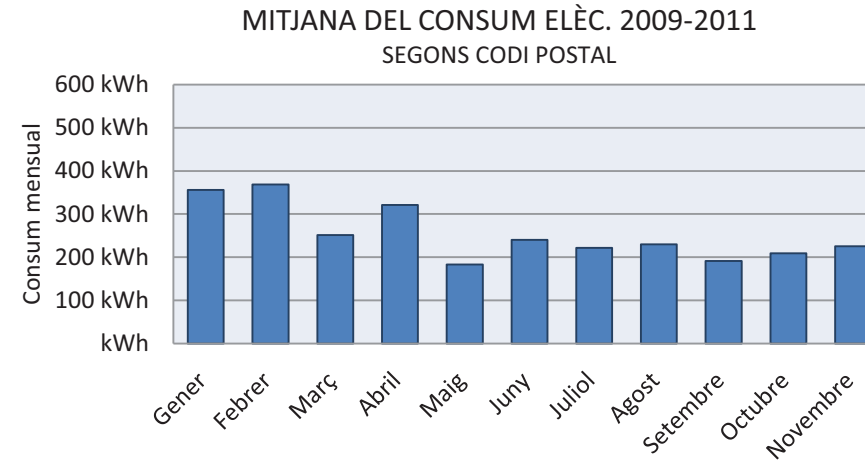
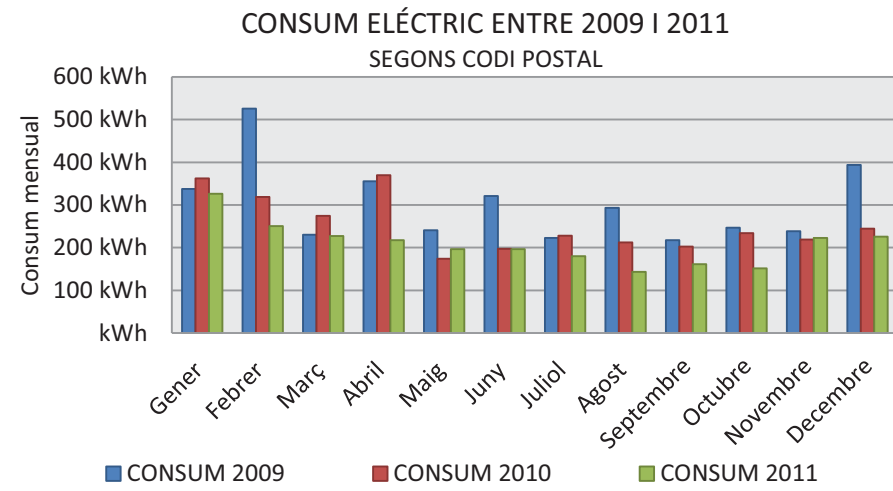
Unitats kWh	CODI POSTAL 08032																																						
	Potència	CONSUM ELÈCTRIC PERIODE ANY 2009												CONSUM ELÈCTRIC PERIODE ANY 2010												CONSUM ELÈCTRIC PERIODE ANY 2011													
		Gen	Feb	Mar	Abr	Mai	Juny	Jul	Ago	Set	Oct	Nov	Des	Gen	Feb	Mar	Abr	Mai	Juny	Jul	Ago	Set	Oct	Nov	Des	Gen	Feb	Mar	Abr	Mai	Juny	Jul	Ago	Set	Oct	Nov	Des		
H01	6,6	844	844	278	278	238	238	275	275	328	328	296	592	965	159	486	486	233	233	537	537	318	318	361	361	477	477	228	228	212	212	272	272	287	287	222	222		
H02	6,6	334	1519	242	882	186	113	187	853	299	409	450	573	1082	672	616	759	375	388	555	579	370	611	407	910	805	674	712	307	480	293	544	282	528	231	628	350		
H03	6,6																																						
H04	6,6							9	283	32	205	172		74	148	117	77	86	75	140	150	129	132	105	175	126	258	101	178	88	208	136	65	133	182	136	111		
H06	6,9	273	1273	210	602	180	170	171	342	258	362	338	340	448	345	690	383	359	159	221		177	353	345	23	414	107	202											
H10	3,3	250	450	193	291	153	287	155	215	243	268	259	290	422	254	255	374	197	305	242	302	217	372	233	399	326	309	313	236	277	156	274	240	301	95	157			
H12	6,6	179	604	162	439	135	218	83	122	125	159	196	236	465	444	467	507	268	169	161	117	123	150	186	490	465	444	467	111	268	24	149	46						
H16	3,3									470	400	358	363	395	181	455	334	356	559	327	359	434	325	329	272	405	362	346	346	412	401	190							
H17	3,3	88	175	71															133	186	195	174	173	130	126	146	180	155	168	135	148	206	173	82					
H18	3,3							71	179	122	132	86	139	145	87	123	172	110	94	147	48	117	106	101	95	115	98	140	84	119	179	101	87	57					
H19	3,3													52	353	46	310	39	204	136		122	244	201	97	198	72	194	55	141	108	131	36						
H20	8,8							1934	1151	1151			1253	733	733	521	521	430	430	911	911	697	1394	461	311	472	472	372	372	464	464								
H21	2,2													245	505	187	236	97	216	173	206	199	244	188	265	250	39	213	154	177	115								
H22	3,3	360	676	250	560	246	442	359	393	332	340	317	435	460	420	362	425	254	470	358	142	293	455	272	385	343	354	337	235	407	215	350	94						
H23	3,3	55	74	46	43	20	123	53	128	39	102	48	35	61	73	66	95	47	52	89	61	83	66	46	118	62	51	84	3	65	63	75	69	79	30	39			
H26	1,1																																						
H27	4,4																	163	53	132	137	128	130	253	296	296	133	129	78	159	8	149	86	60					
H28	3,3																					285	303	75	190	191	201	187	199	144	193	129	331	95	105				
H29	2,2															127	120	106	117	139	94	111	86	90	47	111	45	120	24	119	71	59							
H30	3,3															548	2557	122	358	166	139	150	217	777	186	1465	190	190	1079	161	571	122	59						
H31	5																					257	136	136	234	266	266	237	237	213	213	249	249						
H32	5	284	284	343	343	66	66	72	143	42	60	60																											
H33	4,4	80	80	237	237	207	207	192	192	235	235																												
H34	3,3																																						
H35	4,4	150	150	135	135	90	90	144	144	122	122	111	111	61	80	52	51	27	27	46	26	53	60	38	26	63	65	54	36	34	40	36	27						
H36	3,3																																						
H37	3,3																																						
H38	3,3																																						
H39	3,3																																						
H40	4,4																																						
H41	4,4	334	334	248	248	198	198	202	202	205	205	214	214	294	294	293	293	181	181	175	175	216	216	277	277	392	392	292	292	232	232	190	190						
H42	4,4																																						
H43	5,5	306	306																																				
H44	3,3																																						
H45	3,3																																						
H46	3,3																																						
H47	3,3																																						
H48	3,3																																						
H49	5	1453	1453	515	515	354	354	711	711				1033	1173	1173	529	529	388	388	266	266	396	396	1152	1152	320	262	231	231	217	217	220	220						
		356	587	225	381	173	333	251	343	213	243	222	411	391	311	315	388	180	207	225	218	198	245	220	246	320	209	213	194	197	181	188	127	162	138	234	228		

1.5.2 COST DEL CONSUM ELÈCTRIC DELS HABITATGES CONTINGUTS A LA MOSTRA DEL ESTUDI DE CAMP AMB CODI POSTAL 08032

	Potència (P)	Import Potència (IP)	Import Consum (IC)	Import Impostos (II)	Lloguer Equips (LE)
Exemple 1	P x IP x D + IC x Consum + IC x Consum x II + LE				
	6,6	0,056529	0,140069	1,05113	0,04864
Exemple 2	P x IP x D + IC x Consum + IC x Consum x II + LE x Dies del mes				
	4,4	0,056529	0,140069	1,05113	0,04864

Unitats €	CODI POSTAL 08032																																								
	COST ELÈCTRIC PERIODE ANY 2009												COST ELÈCTRIC PERIODE ANY 2010												COST ELÈCTRIC PERIODE ANY 2011																
	Potència	Gen	Feb	Mar	Abr	Mai	Juny	Jul	Ago	Set	Oct	Nov	Des	Gen	Feb	Mar	Abr	Mai	Juny	Jul	Ago	Set	Oct	Nov	Des	Gen	Feb	Mar	Abr	Mai	Juny	Jul	Ago	Set	Oct	Nov	Des				
H01	6,6	137	136	54	53	48	47	53	53	61	61	56	100	155	35	84	84	47	47	92	92	59	60	65	66	83	82	46	46	44	44	53	53	55	55	44	34				
H02	6,6	77	249	64	157	56	44	56	154	71	89	94	113	188	125	119	139	84	85	110	114	82	118	87	162	147	125	133	73	99	71	108	70	105	62	118	52				
H03	6,6													13	36	35	31	30	29	29	29	30	31	32		34	32	33	33	44	43				30	45	34				
H04	6,6													23	33	29	23	25	23	33	34	31	32	27	38		31	49	27	38	25	42	32	22	31	39	31	16			
H06	6,9	53	199	44	101	39	37	38	63	50	66	62	63	79	62	114	69	65	36	45		38	65	63	16		74	27	42												
H10	3,3	43	72	35	49	29	48	29	38	42	46	44	49	68	43	44	61	35	51	42	51	38	61	40	65		54	51	52	41	47	29	47	42	50	20	29				
H12	6,6	38	100	36	76	32	44	24	30	30	36	41	47	81	76	81	86	52	37	36	29	30	34	39	84		81	76	81	28	52	15	34	19							
H16	3,3													64	32	73	55	59	88	54	59	70	54	55	46		66	59	57	57	67	65	34								
H17	3,3	19	31	17																							28	32	29	31	26	28	37	32	18						
H18	3,3													28	19	24	31	23	20	28	13	23	22	21	20		23	20	27	18	24	32	21	19	14						
H19	3,3													14	58	13	52	12	36	26		24	42	36	21		35	16	35	14	27	22	26	12							
H20	8,8													124	122	93	92	79	79	150	150	118	221	83	62		85	84	71	70	84	84									
H21	2,2													40	78	32	39	19	36	30	35	34	40	32	43		41	10	36	27	30	21									
H22	3,3	59	105	43	89	43	71	59	64	55	56	53	70	74	68	60	69	44	75	59	27	49	73	46	63		57	58	56	41	66	38	58	20							
H23	3,3	14	17	13	12	9	24	14	25	12	21	13	11	15	16	16	20	13	14	19	15	18	16	13	24		15	13	19	7	16	15	17	16	18	11	11				
H26	1,1																																								
H27	4,4																																								
H28	3,3																																								
H29	2,2																																								
H30	3,3																																								
H31	5																																								
H32	5	51	50	60	60	19	19	20	30	15	18	18																													
H33	4,4	20	19	43	43	39	38	36	36	43	43																														
H34	3,3													15	17	14	14	10	10	13	10	14	15	12	10		16	15	14	11	11	12	12	10							
H35	4,4	30	30	28	28	21	21	29	29	26	26	24	25	30	30	27	27	21	21	27	27	25	25	29	30		39	39	29	29	22	21									
H36	3,3																																								
H37	3,3													49	50	48	45	44	43	51	46	51	51	46	41		53	57	52	64	45	56	54	56	47	34					
H38	3,3																																								
H39	3,3																																								
H40	4,4																																								
H41	4,4	57	57	45	44	37	37	38	38	38	38	40	40	52	51	51	51	35	35	34	34	40	40	49	49		66	65	51	51	42	42	36	36							
H42	4,4																																								
H43	5,5	55	54																																						
H44	3,3																																								
H45	3,3																																								
H46	3,3																																								
H47	3,3																																								
H48	3,3																																								
H49	5	223	222	85	85	61	61	114	114					161	181	182	87	87	66	66	48	48	68	67	179		179														
		63	96	44	66	36	60	47	61	41	46	42	71	67	54	56	66	36	39	42	41	38	45	41	45		56	38	40	37	38	35	36	27	33	31	45	34			

1.5.3 MITJANES DELS CONSUMS I DEL COST DELS CONSUMS ELÈCTRICS DELS HABITATGES CONTINGUTS A LA MOSTRA DEL ESTUDI DE CAMP AMB CODI POSTAL 08032 DELS ANYS 2009, 2010 I 2011 I DE ENTRE EL 2009 - 2011



CONSUM CODI POSTAL 08032													
ANY	Gener	Febrer	Març	Abril	Maig	Juny	Juliol	Agost	Setembre	Octubre	Novembre	Desembre	TOTAL
2009	356 kWh	587 kWh	225 kWh	381 kWh	173 kWh	333 kWh	251 kWh	343 kWh	213 kWh	243 kWh	222 kWh	411 kWh	3740 kWh
2010	391 kWh	311 kWh	315 kWh	388 kWh	180 kWh	207 kWh	225 kWh	218 kWh	198 kWh	245 kWh	220 kWh	246 kWh	3144 kWh
2011	320 kWh	209 kWh	213 kWh	194 kWh	197 kWh	181 kWh	188 kWh	127 kWh	162 kWh	138 kWh	234 kWh	228 kWh	2393 kWh
Mitjana	356 kWh	369 kWh	251 kWh	321 kWh	183 kWh	240 kWh	221 kWh	230 kWh	191 kWh	209 kWh	225 kWh	295 kWh	3092 kWh
Porcentatge Mostrari	11,51%	11,93%	8,13%	10,38%	5,92%	7,77%	7,16%	7,43%	6,18%	6,76%	7,29%	9,55%	100,00%
Consum mensual "Real"	256 kWh	265 kWh	181 kWh	231 kWh	132 kWh	173 kWh	159 kWh	165 kWh	137 kWh	150 kWh	162 kWh	212 kWh	2224 kWh

CONSUM CODI POSTAL 08032													
ANY	Gener	Febrer	Març	Abril	Maig	Juny	Juliol	Agost	Setembre	Octubre	Novembre	Desembre	TOTAL
2009	63 kWh	96 kWh	44 kWh	66 kWh	36 kWh	60 kWh	47 kWh	61 kWh	41 kWh	46 kWh	42 kWh	71 kWh	672 kWh
2010	67 kWh	54 kWh	56 kWh	66 kWh	36 kWh	39 kWh	42 kWh	41 kWh	38 kWh	45 kWh	41 kWh	45 kWh	568 kWh
2011	56 kWh	38 kWh	40 kWh	37 kWh	38 kWh	35 kWh	36 kWh	27 kWh	33 kWh	31 kWh	45 kWh		416 kWh
Mitjana	62 kWh	63 kWh	46 kWh	56 kWh	36 kWh	45 kWh	42 kWh	43 kWh	37 kWh	40 kWh	43 kWh	58 kWh	571 kWh
Porcentatge Mostrari	11,51%	11,93%	8,13%	10,38%	5,92%	7,77%	7,16%	7,43%	6,18%	6,76%	7,29%	9,55%	100,00%
Consum mensual "Real"	66 kWh	68 kWh	46 kWh	59 kWh	34 kWh	44 kWh	41 kWh	42 kWh	35 kWh	39 kWh	42 kWh	55 kWh	571 kWh



2 GAS

2.1 CONSUMS DE GAS SEGONS L'ESTUDI DE CAMP

2.1.1 CONSUMS DE GAS DELS HABITATGES CONTINGUTS A LA MOSTRA DEL ESTUDI DE CAMP.

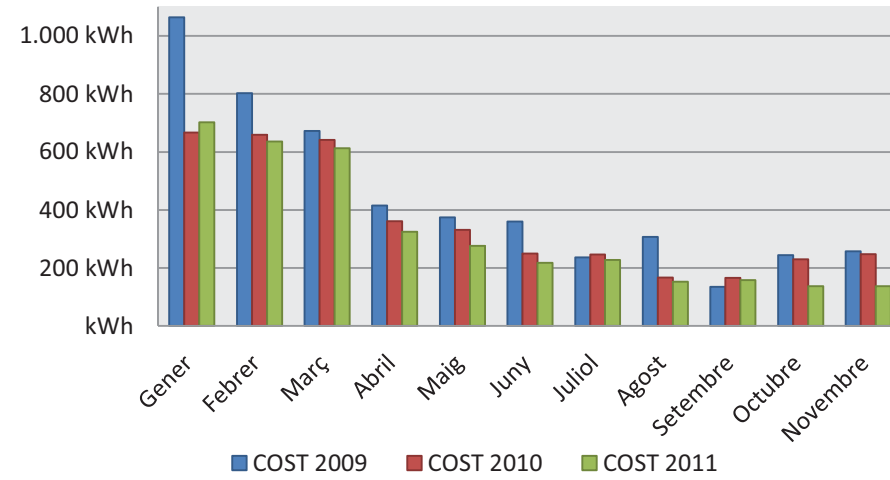
Unitats kWh	SEGONS L'ESTUDI DE CAMP																																					
	CONSUM GAS PERIODE ANY 2009												CONSUM GAS PERIODE ANY 2010												CONSUM GAS PERIODE ANY 2011													
	Gen	Feb	Mar	Abr	Mai	Juny	Jul	Ago	Set	Oct	Nov	Des	Gen	Feb	Mar	Abr	Mai	Juny	Jul	Ago	Set	Oct	Nov	Des	Gen	Feb	Mar	Abr	Mai	Juny	Jul	Ago	Set	Oct	Nov	Des		
H-1						150	5	10	104	140	140	312	312	349	349	273	273	128	128	65	65	135	135	306	306	248	248	130	130	77	77	60	60	137	137	350		
H-2	770	770	381	381	229	229		245	245	260	260	455	455	405	405	394	394	197	197	183	183	300	300	467	467	338	338	395	395	195	195							
H-3								525	85	170	290	394	394	348	348	358	358	310	310	203	203	300	300	390	390	409	409	405	405	308	308							
H-4	71	71	52	52	55	55	45	89	24	60	60	48	48	89	89	59	59	38	38	35	35	38	38	71	71	48	48	48	30	30	30	30	36	36				
H-6	307					1601	745	1490	25	302	302	307	307			525	1188	1188	42	42	108	108	189	189	189	184	184											
H-7		785	785	213	426	426	108	108	227	227	362	362	555	555	546	546	400	400	221	221	215	215	348	348														
H-8	290	290	379	379	126	126	197	197	257	257	36	36	396	396	258	258	229	229	191	191	160	160	192	192	207	207												
H-9	1090	348	348	95	95	72	72		96	96	112	112	1158	1158	822	822	113	113	119	119	155	155	422	422	1759	1759	833	833	119	119	107	107						
H-10	509	509	465	465	399	399	301	601	153	376	376	526	526	390	390	438	438	322	322	248	248	396	396	502	502	450	450	342	342	468	468							
H-11	1484	1163	1163	423	423	96	96	90	90	107	107	1039	1039	394	394	42	42	174	174																			
H-12	2936	2936	1058	1058	300	300	174	347	18	391	391	2557	2557	2136	2136	330	330	185	185	95	95	306	306	2557	2557	2136	2136	330	330	178	178							
H-14	489	378	378	357	357	361	361	233	233	297	297	431	431	411	411	447	447	418	418	349	349	378	378	408	408	278	278	442	442									
H-15	707				744	607	607	0	0	646	646				1232	823	823	717	717	650	650	660	660	886	886	917	917	590	590	592	592							
H-16	649	550	550	455	455	415	415	525	525	318	318	107	107	364	364	323	323	329	329	420	420	276	276	107	107	444	444	419	419	326	326							
H-17	1255	1255	698	698	380	380	396	396	200	200	371	742	1057	1035	1035	715	715	503	503	412	412	525	525	1377	1377	1066	1066	572	572	527	527	525	525					
H-18			137	118	118	111	221	67	125	125	205	205	127	127	182	182	144	144	123	123	165	165	198	198	190	190												
H-19											100	655	655	777	777	298	298	204	204	142	142	228	228	603	603	385	385	165	165	184	184	131	131					
H-20	1064	1064	450	450	360	360	251	502	131	385	385	980	980	687	687	382	382	317	317	207	207	366	366	945	945	888	888	366	366	296	296	209	209					
H-23	195	195	556	556	792	792									308	206	206	96	96	53	53	114	114	177	177			201	71	71	90	90						
H-27					49	24	47	17	20	20	150	150	46	46	91	91	44	44	13	13	55	55	195	195	168	168	121	121	36	36								
H-28											140	1129	1129	690	690	510	510	108	108	66	66	117	117	1275	1275	740	740	120	120	65	65	54	54					
H-29															610	188	188	205	205	101	101	138	138	620	620	651	651											
H-35								149	125	125	111	111	153	153	134	134	36	36	132	132	110	110	149	149	301	301	267	267	36	36								
H-36								201	41	118	118	885	885	712	712	200	200	100	100	49	49	200	200	823	823	491	491	165	165	71	71							
H-37	1450	1450	490	490	755	755	498	498		60	60	1234	1234	1121	1121	541	541	209	209	124	124	234	234	1134	1134	1154	1154	366	366	249	249	161	161					
H-39	296	296									350	350			490				263	84	84	152	152	213	213	158	158	242	242									
H-41	4805		2302	537	537	72	72	84	84	279	557	1452	1246	2810	2810	788	788	0	0	166	166	354	354	2539	2539	2261	2261	507	507	320	320							
H-42																																						
H-43																																						
H-44	789	789	710	710	552	552	230	460	350	889	889																											
H-46				18	19	19	19	37	11	24	24	30	30	24	24	53	53	36	36	18	18	19	19	18	18	18	24	24	18	18								
	1064	803	673	415	375	360	236	307	135	244	257	594	667	660	641	361	331	250	246	167	166	230	247	634	702	635	613	325	276	218	227	152	158	137	137	350		

2.1.2 CÀLCUL DE PREUS DEL COST DEL CONSUM DE GAS SENSE IVA DELS HABITATGES CONTINGUTS A LA MOSTRA DEL ESTUDI DE CAMP.

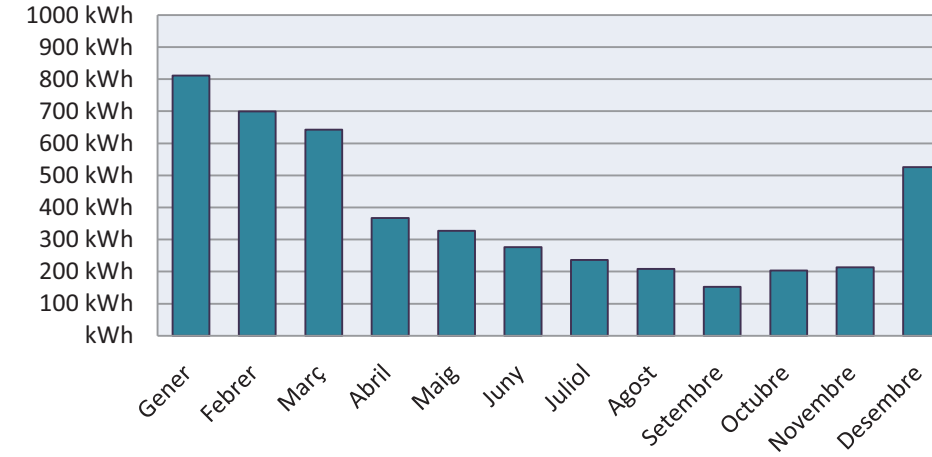
Unitats €		SEGONS L'ESTUDI DE CAMP																																								
		COST GAS PERIODE ANY 2009												COST GAS PERIODE ANY 2010												COST GAS PERIODE ANY 2011																
		GEN	FEB	MAR	ABR	MAI	JUNY	JUL	AGO	SET	OCT	NOV	DES	GEN	FEB	MAR	ABR	MAI	JUNY	JUL	AGO	SET	OCT	NOV	DES	GEN	FEB	MAR	ABR	MAI	JUNY	JUL	AGO	SET	OCT	NOV	DES					
H-1						14	8	8	12	14	14	21	21	22	22	19	19	13	13	11	11	13	13	21	21	18	18	13	13	11	11	10	10	14	14	22						
H-2	40	40	24	24	17	17		18	18	19	19	27	27	25	25	24	24	16	16	15	15	20	20	27	27	22	22	24	24	16	16											
H-3								30	11	15	20	24	24	22	22	23	23	21	21	16	16	20	20	24	24	25	25	25	25	21	21											
H-4	11	11	10	10	10	10	10	12	9	10	10	10	10	12	12	10	10	9	9	9	9	9	9	11	11	10	10	9	9	9	9	9	9									
H-6	21					74	39	70	9	20	20	21	21				30	57	57	10	10	12	12	16	16	15	15															
H-7		40	40	17	26	26	12	12	17	17	23	23	31	31	30	30	24	24	17	17	17	17	22	22																		
H-8	20	20	24	24	13	13	16	16	18	18	9	9	24	24	19	19	17	17	16	16	14	14	16	16	16	16																
H-9	53	22	22	12	12	11	11		12	12	12	12	56	56	42	42	13	13	13	13	14	14	25	25	81	81	42	42	13	13	12	12										
H-10	29	29	27	27	24	24	20	33	14	23	23	30	30	24	24	26	26	21	21	18	18	24	24	29	29	26	26	22	22	27	27											
H-11	69	56	56	25	25	12	12	12	12	12	12	51	51	24	24	10	10	15	15																							
H-12	130	130	52	52	20	20	15	22	9	24	24	114	114	96	96	22	22	16	16	12	12	21	21	114	114	96	96	22	22	15	15											
H-14	28	23	23	23	23	23	23	17	17	20	20	26	26	25	25	26	26	25	25	22	22	24	24	25	25	19	19	26	26													
H-15	37				39	33	33	8	8	35	35				59	42	42	38	38	35	35	35	35	45	45	46	46	32	32	32	32											
H-16	35	31	31	27	27	25	25	30	30	21	21	12	12	23	23	21	21	21	21	25	25	19	19	12	12	26	26	25	25	21	21											
H-17	60	60	37	37	24	24	24	24	16	16	23	39	52	51	51	37	37	29	29	25	25	30	30	65	65	52	52	32	32	30	30	30	30									
H-18				14	13	13	12	17	11	13	13	16	16	13	13	15	15	14	14	13	13	15	15	16	16	16	16															
H-19											12	35	35	40	40	20	20	16	16	14	14	17	17	33	33	24	24	15	15	15	15	13	13									
H-20	52	52	26	26	23	23	18	29	13	24	24	48	48	36	36	24	24	21	21	16	16	23	23	47	47	45	45	23	23	20	20	16	16									
H-23	16	16	31	31	41	41									21	16	16	12	12	10	10	13	13	15	15				16	11	11	12	12									
H-27						10	9	10	9	9	9	14	14	10	10	12	12	10	10	8	8	10	10	16	16	15	15	13	13	9	9											
H-28											14	55	55	36	36	29	29	12	12	11	11	13	13	61	61	39	39	13	13	11	11	10	10									
H-29															33	16	16	16	16	12	12	14	14	34	34	35	35															
H-35								14	13	13	12	12	14	14	13	13	9	9	13	13	12	12	14	14	20	20	19	19	9	9												
H-36								16	10	13	13	45	45	37	37	16	16	12	12	10	10	16	16	42	42	28	28	15	15	11	11											
H-37	68	68	28	28	39	39	28	28		10	10	59	59	54	54	30	30	17	17	13	13	18	18	55	55	56	56	23	23	18	18	15	15									
H-39	20	20									22				28			19	11	11	14	14	17	17	14	14	18	18														
H-41	207	0	103	30	30	11	11	11	11	19	31	68	59	124	124	41	41	8	8	15	15	23	23	113	113	102	102	29	29	21	21											
H-42																																										
H-43																																										
H-44	41	41	37	37	31	31	17	27	22	45	45																															
H-46				9	9	9	9	9	8	9	9	9	9	9	9	10	10	9	9	9	9	9	9	9	9	9	9	9	9													
	52	39	36	25	23	23	18	21	13	18	18	32	35	35	34	23	22	18	18	15	15	17	18	34	37	34	33	21	19	17	17	14	14	14	14	22						

2.1.3 MITJANES DELS CONSUMS I DEL COST DELS CONSUMS DE GAS DELS HABITATGES CONTINGUTS A LA MOSTRA DEL ESTUDI DE CAMP DELS ANYS 2009, 2010 I 2011 I DE ENTRE EL 2009 - 2011

**COST GAS ENTRE 2009 I 2011**  
SEGONS ESTUDI DE CAMP

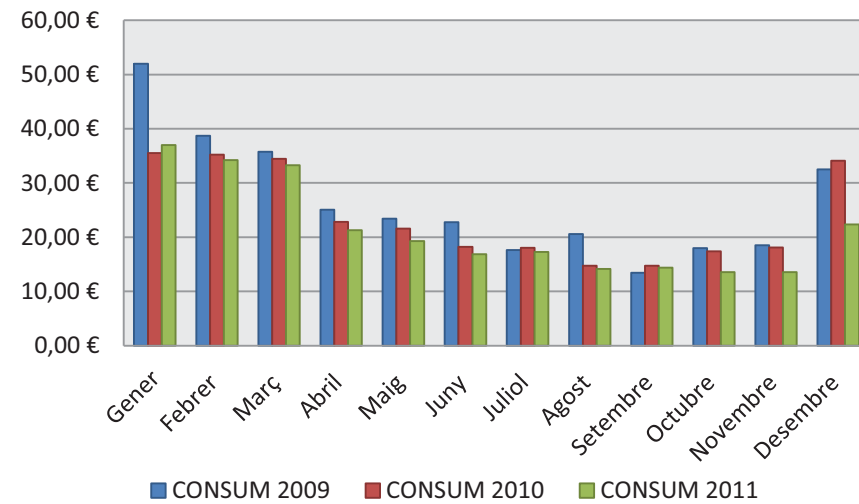


**MITJANA DEL CONSUM GAS 2009-2011**  
SEGONS ESTUDI DE CAMPS

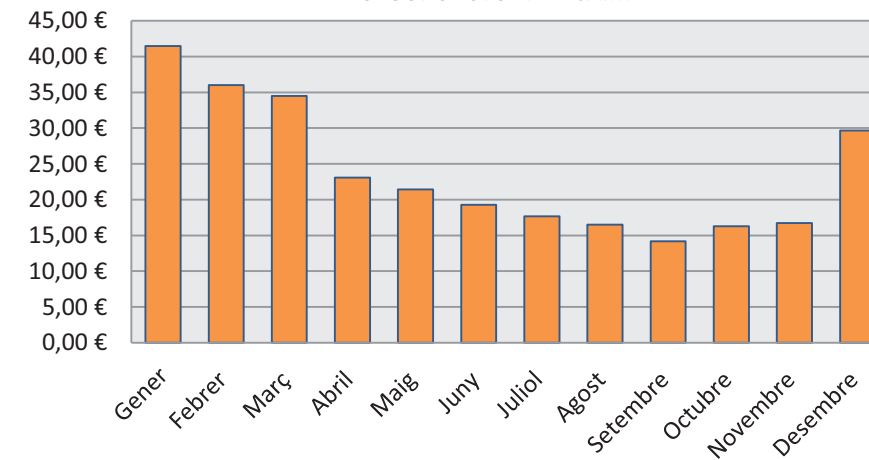


Unitats kWh		CONSUM DE GAS SEGONS L'ESTUDI											
ANY	Gener	Febrer	Març	Abril	Maig	Juny	Juliol	Agost	Setembre	Octubre	Novembre	Desembre	TOTAL
2009	1.064 kWh	803 kWh	673 kWh	415 kWh	375 kWh	360 kWh	236 kWh	307 kWh	135 kWh	244 kWh	257 kWh	594 kWh	5.462 kWh
2010	667 kWh	660 kWh	641 kWh	361 kWh	331 kWh	250 kWh	246 kWh	167 kWh	166 kWh	230 kWh	247 kWh	634 kWh	3.965 kWh
2011	702 kWh	635 kWh	613 kWh	325 kWh	276 kWh	218 kWh	227 kWh	152 kWh	158 kWh	137 kWh	137 kWh	350 kWh	3.582 kWh
Mitjana	811 kWh	699 kWh	642 kWh	367 kWh	327 kWh	276 kWh	237 kWh	209 kWh	153 kWh	204 kWh	214 kWh	526 kWh	4.664 kWh

**CONSUM GAS ENTRE 2009 I 2011**  
SEGONS ESTUDI DE CAMP



**CONSUM GAS ENTRE 2009 I 2011**  
SEGONS ESTUDI DE CAMP



Unitats €		CONSUM DE GAS SEGONS L'ESTUDI											
ANY	Gener	Febrer	Març	Abril	Maig	Juny	Juliol	Agost	Setembre	Octubre	Novembre	Desembre	TOTAL
2009	51,97 €	38,72 €	35,73 €	25,05 €	23,38 €	22,79 €	17,63 €	20,56 €	13,43 €	17,98 €	18,50 €	32,47 €	318,21 €
2010	35,50 €	35,19 €	34,43 €	22,82 €	21,57 €	18,20 €	18,05 €	14,76 €	14,72 €	17,37 €	18,09 €	34,12 €	284,81 €
2011	36,97 €	34,20 €	33,28 €	21,31 €	19,29 €	16,88 €	17,27 €	14,15 €	14,39 €	13,52 €	13,52 €	22,36 €	257,14 €
Mitjana	41,48 €	36,04 €	34,48 €	23,06 €	21,41 €	19,29 €	17,65 €	16,49 €	14,18 €	16,29 €	16,70 €	29,65 €	286,72 €