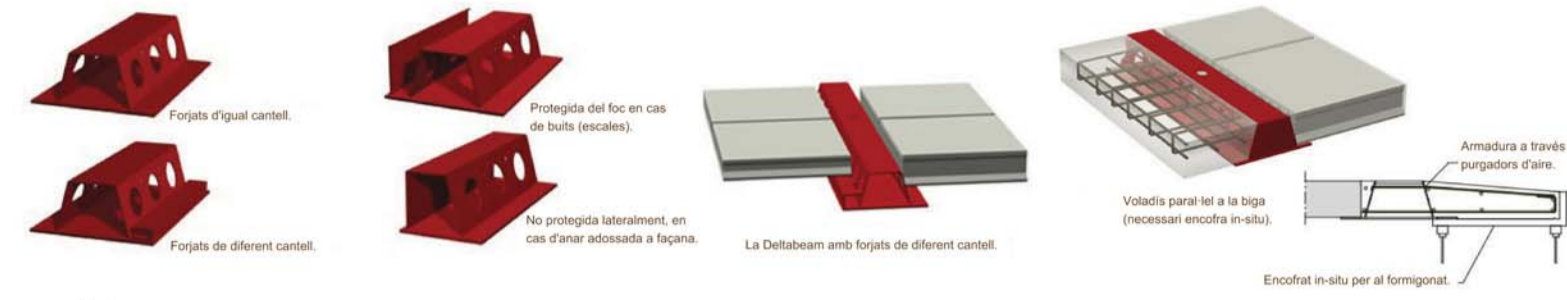


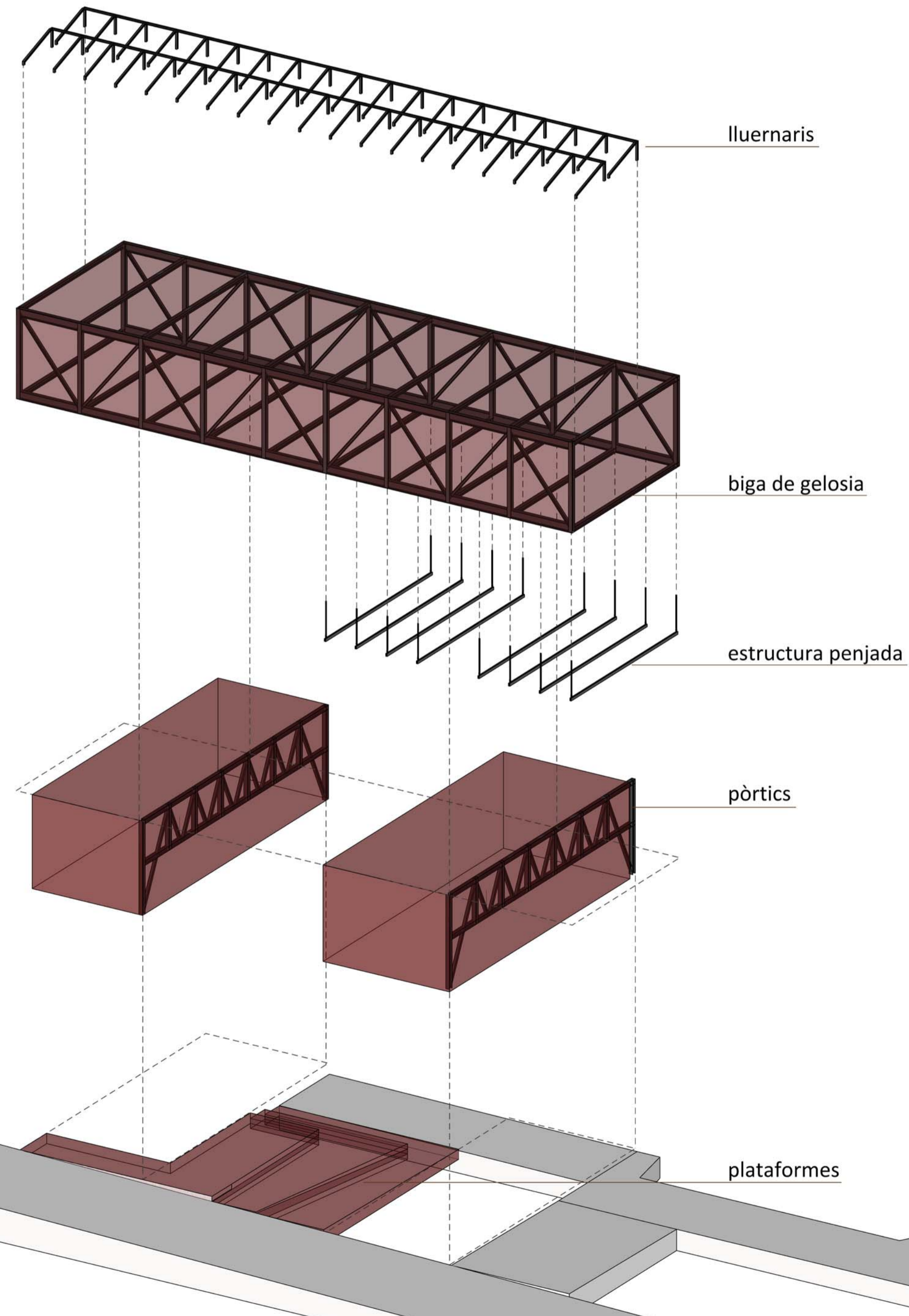
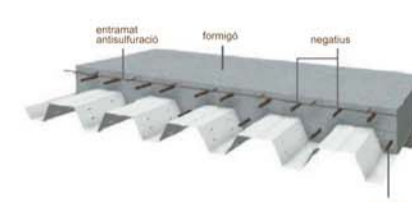
sistema estructural

L'edifici consta de dos sistemes estructurals, utilitzats segons el seu ús i les seves necessitats. L'espai públic s'ha resolt amb un sistema prefabricat de lloses alveolars i el nou edifici (aulari) amb una gran estructura metàl·lica. S'ha optat per dos sistemes de ràpida execució.

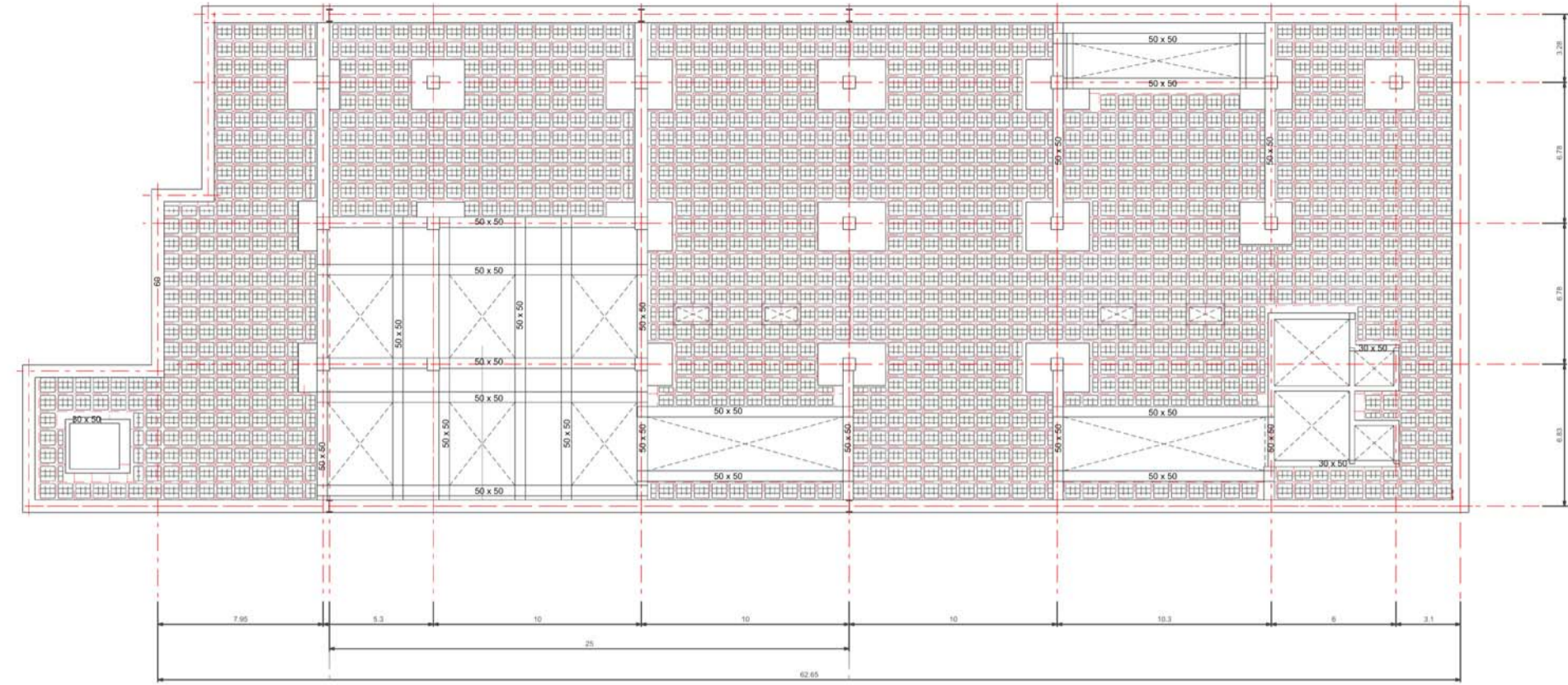
> **Espai públic:**
Per poder salvar la diferència de cota que hi ha entre el soterrani existent i les plantes d'accés dels altres edificis del voltant, es col·loquen unes plataformes: que ens permeten crear un forjat sanitari i facilitar les ventilacions existents del soterrani.
El tipus de forjat és de llosa alveolar prefabricada, per la seva rapidesa i el seu poc cantell, ja que no hi ha gaire espai entre un forjat i l'altre.



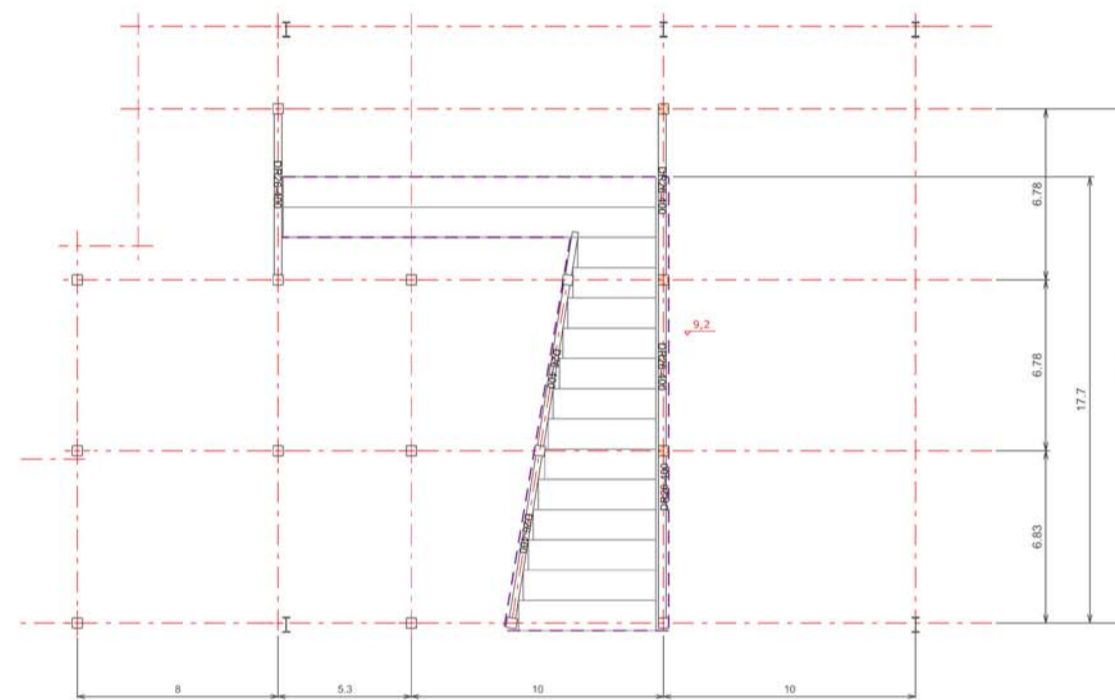
> **Edifici:**
El sistema estructural escollit és un sistema d'estructura metàl·lica amb forjat col·laborant de xapa metàl·lica. El sistema estructural permet lleugeresa a l'estructura i rapidesa de construcció. El que realment es busca és una estructura no gaire pesada i que el seu procés d'execució sigui el mínim possible, ja que es construeix sobre un soterrani ja existent i en funcionament.
Es tracta d'una gran biga metàl·lica de gelosia, constituïda com una gran capsa rígida, suportada sobre un pòrtic metàl·lic amb un cantell d'una planta d'altura, al qual es recolza la gran biga. Aquest pòrtic es recolza sobre les pantalles del soterrani i salva la llum de 24 m que hi ha de pantalla a pantalla.
D'aquesta gran biga hi penja una subestructura penjada per guanyar una planta més.



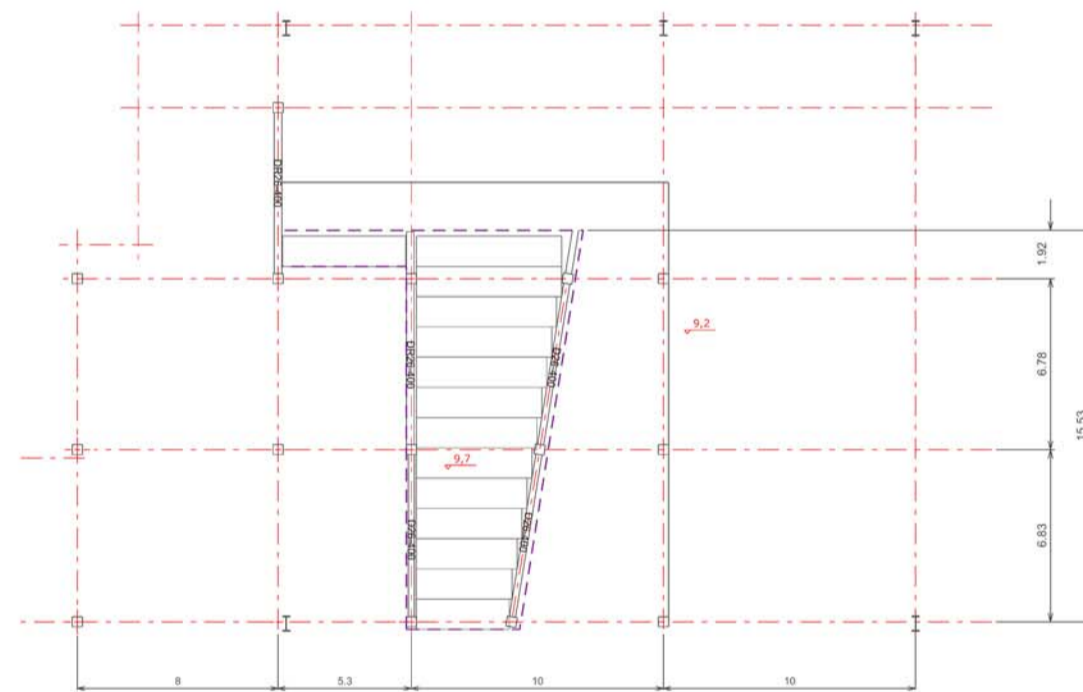
sostre soterrani (+ 0,00 m)



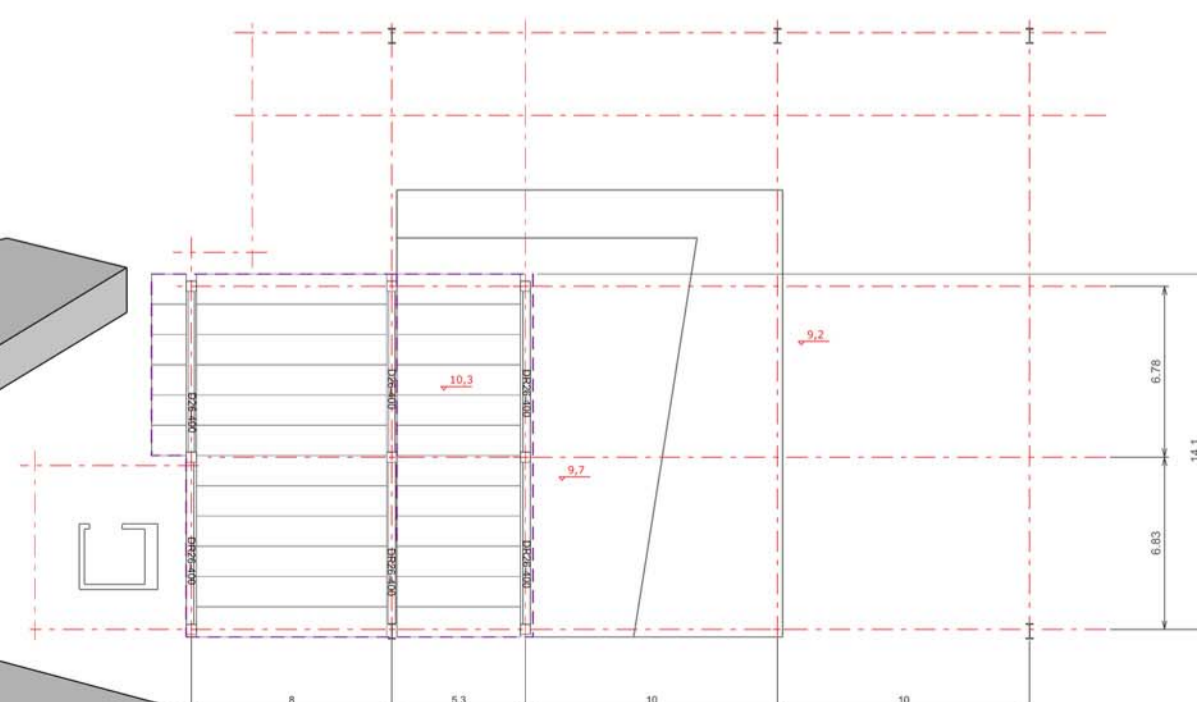
plataforma 1 (+ 1,25 m)



plataforma 2 (+ 1,70 m)



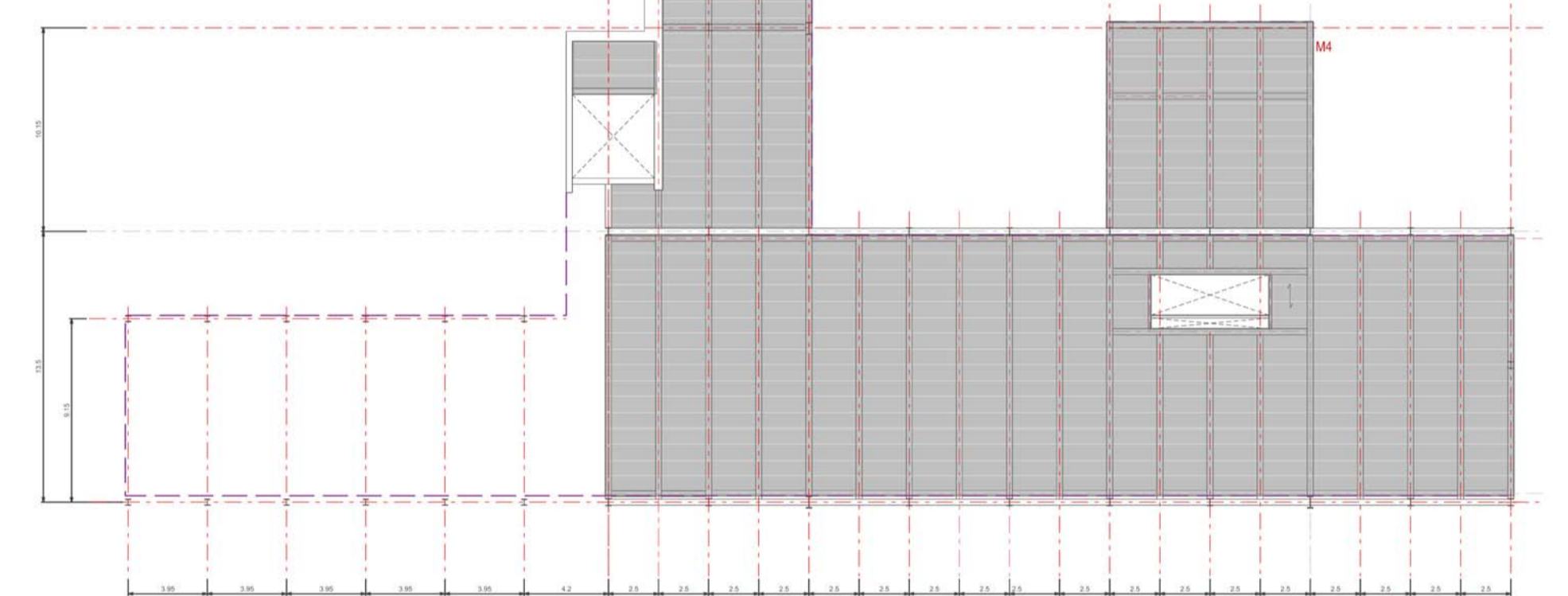
plataforma 3 (+ 2,30 m)



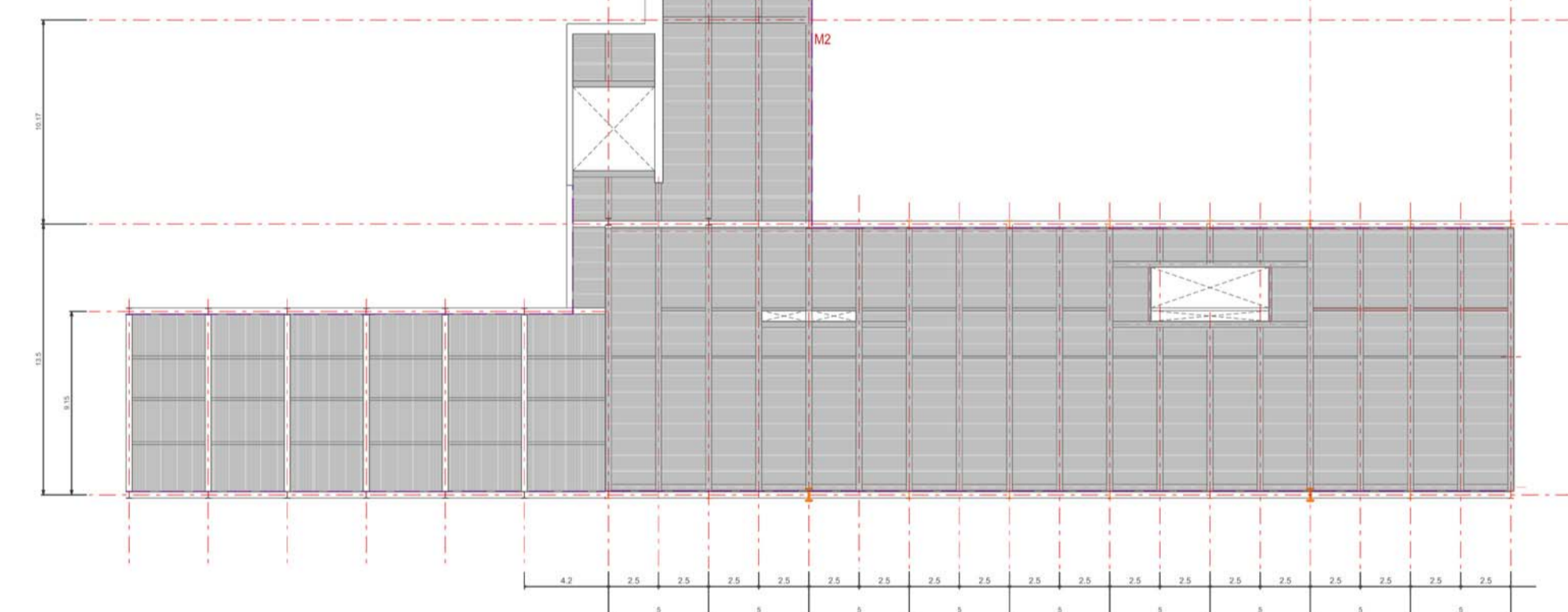
sostre planta baixa (+ 4,10 m)



sostre entresòl (+ 7,20 m)



sostre planta primera (+ 10,30 m)



sostre planta segona (coberta) (+ 13,40 m)

