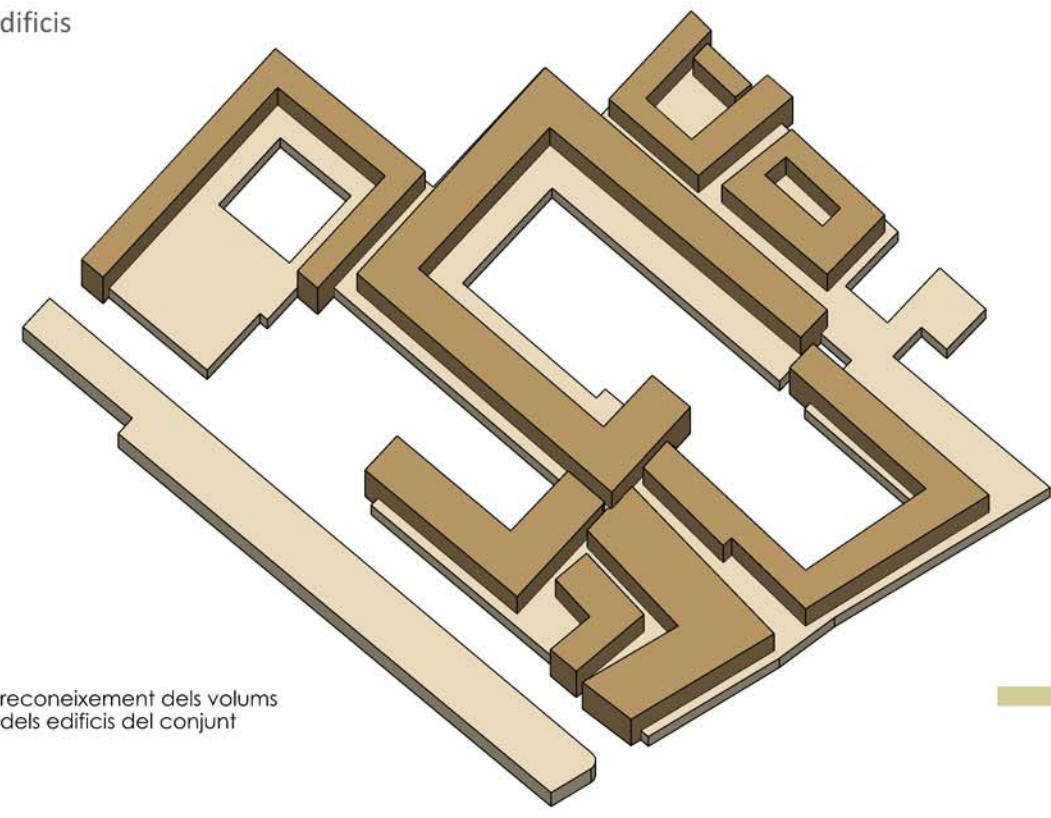


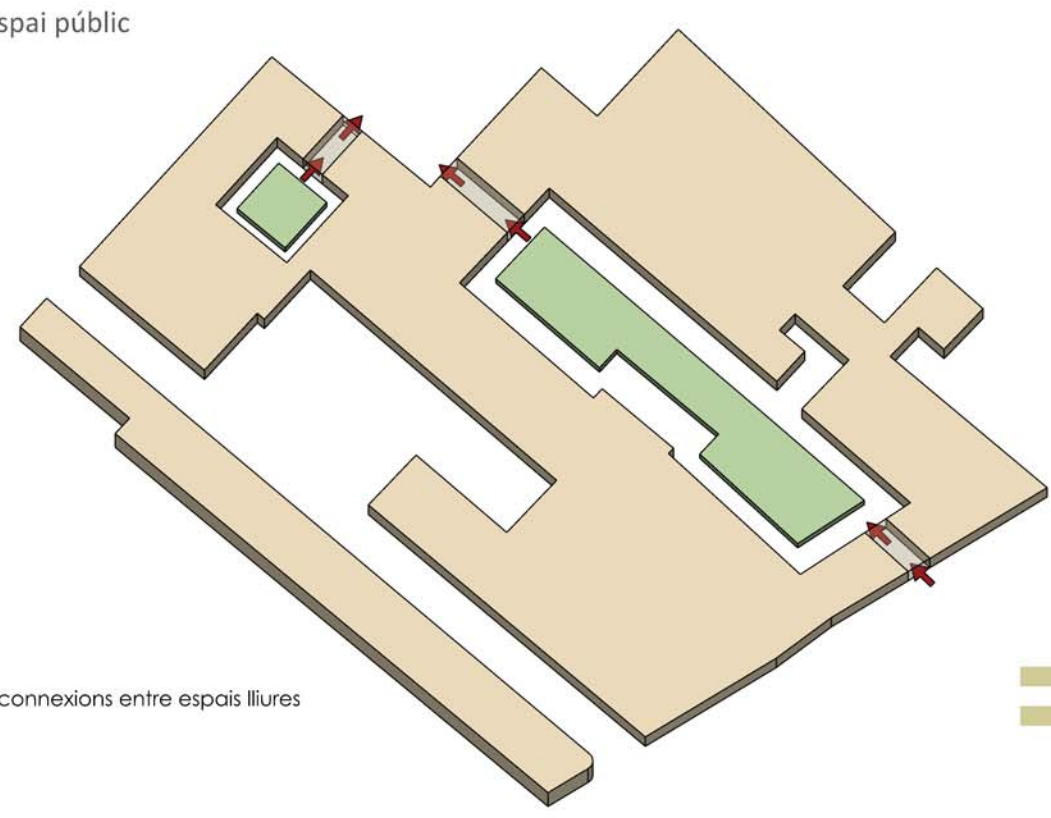
## estratègia

edificis



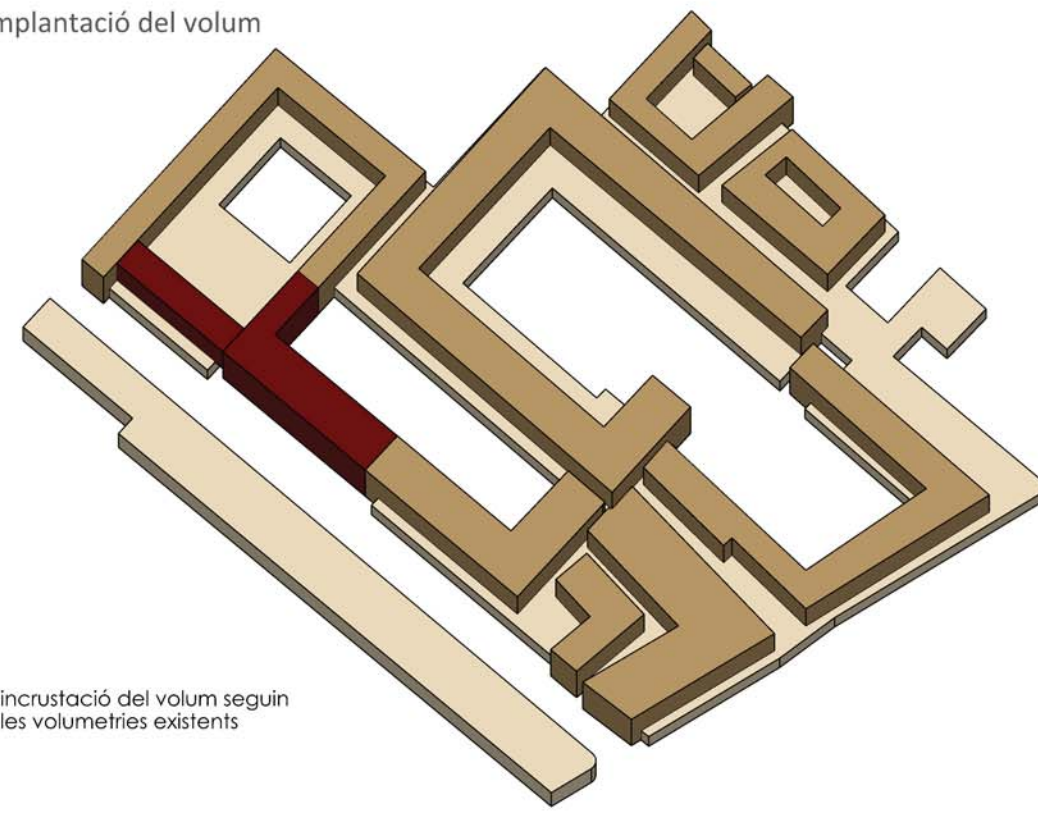
reconeixement dels volums dels edificis del conjunt

espai públic



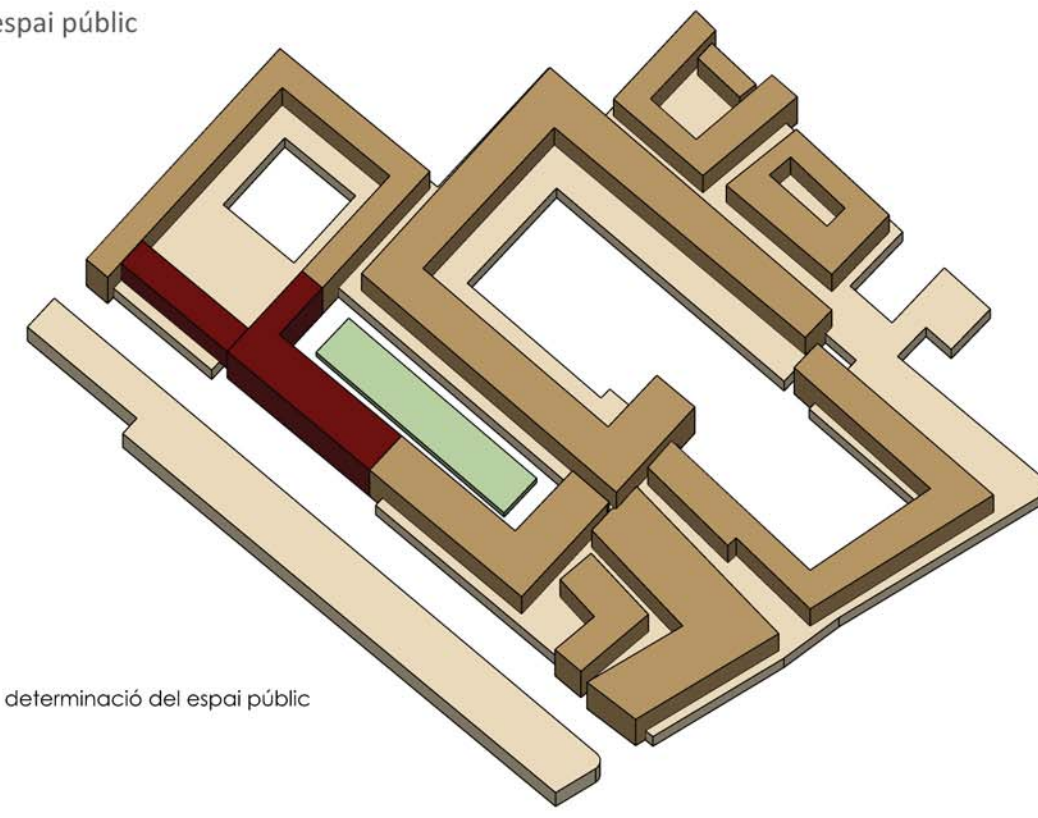
connexions entre espais lliures

implantació del volum



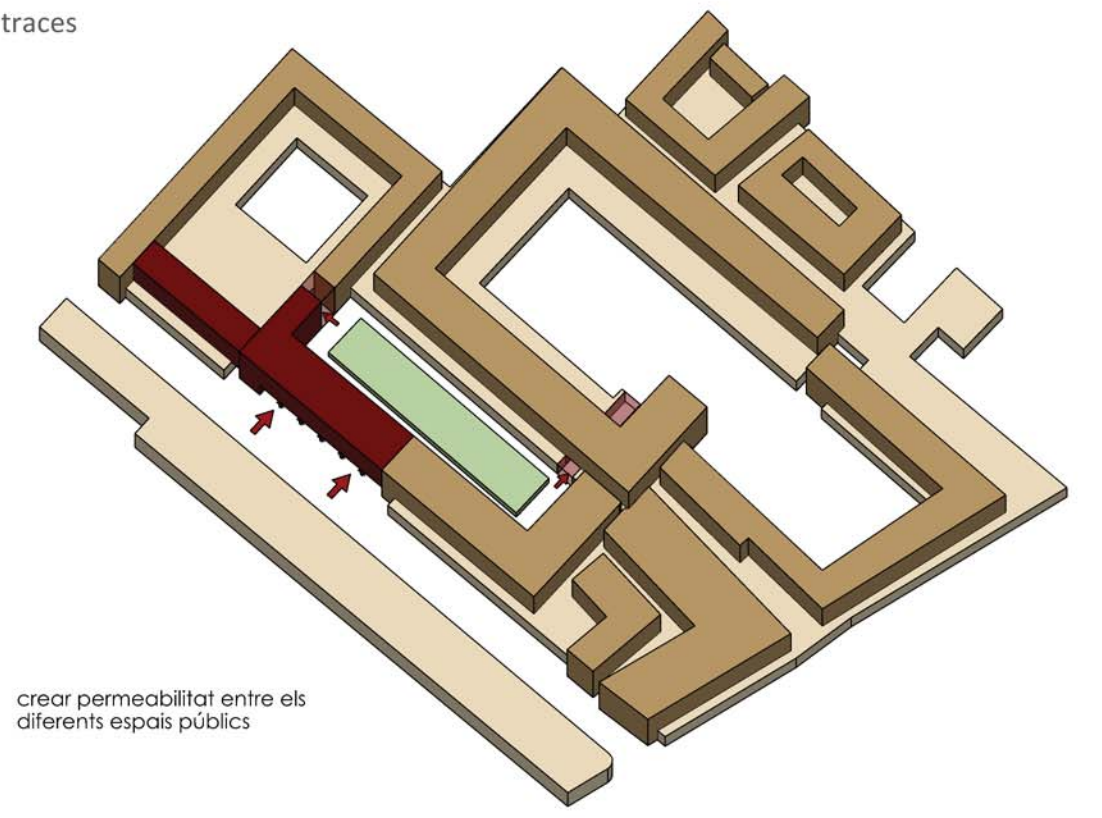
incrustació del volum segun les volumetries existents

espai públic



determinació del espai públic

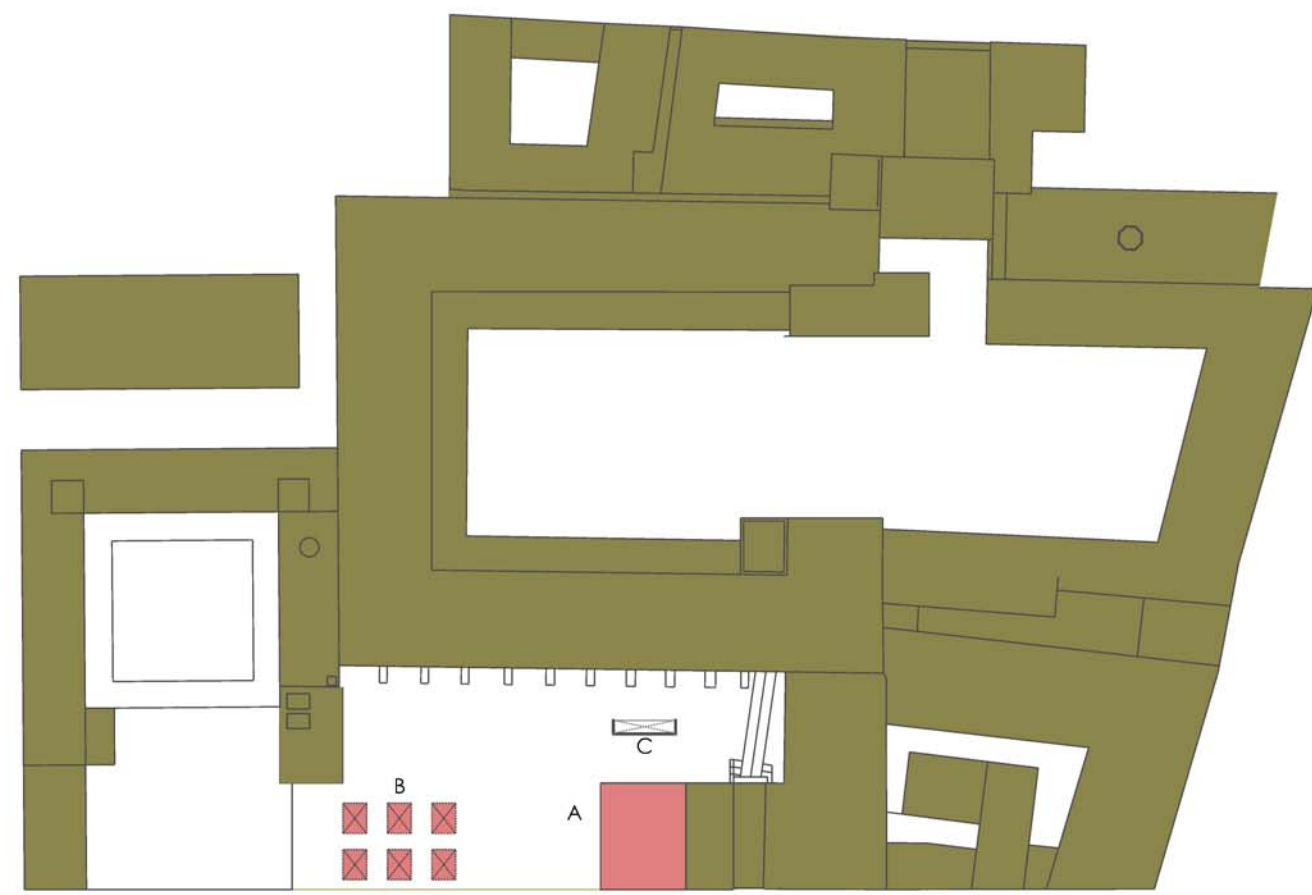
traces



crear permeabilitat entre els diferents espais públics

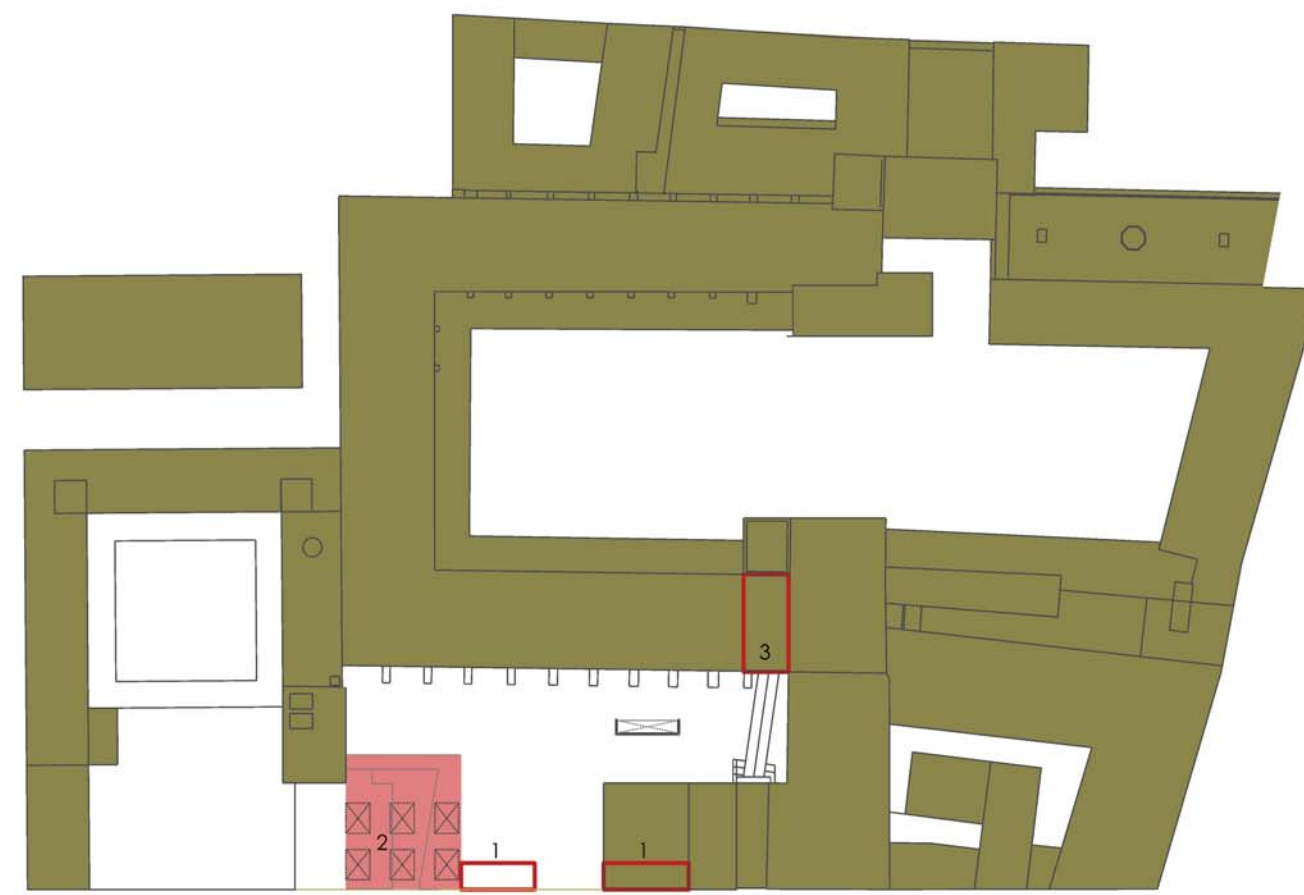
## premisses de sortida

estat actual



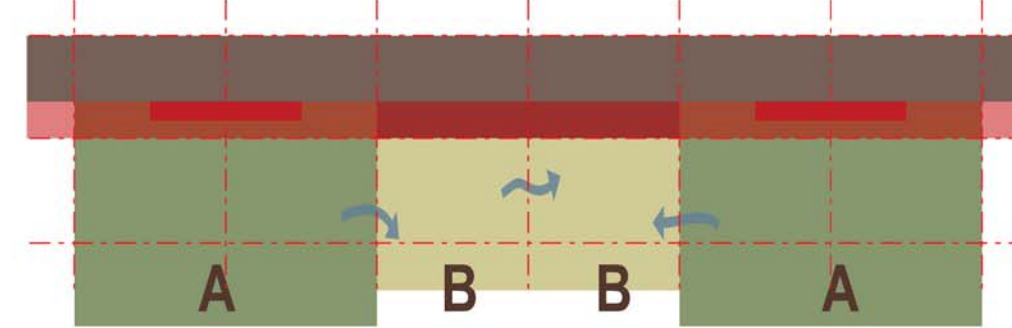
Reconeixement dels elements que hi ha al àmbit d'actuació  
 A - Edifici d'oficines  
 B - Ventilacions del soterrani  
 C - Lluernari per il·luminar les oficines

projecte

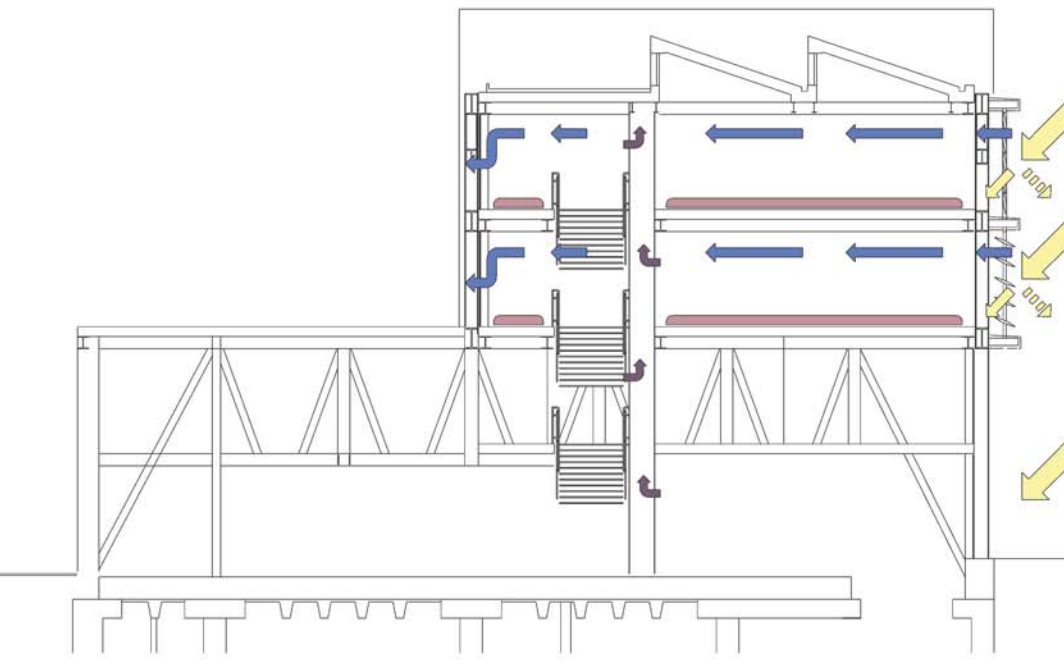


Actuacions a realitzar  
 1- Les oficines passen totes al soterrani, obertura de dos grans lluernaris.  
 2- Construcció d'unes plataformes per garantir el funcionament de les màquines de ventilació del soterrani  
 3- Obertura d'un pas a través de la nau gòtica, per comunicar amb el claustre del hospital

## programa



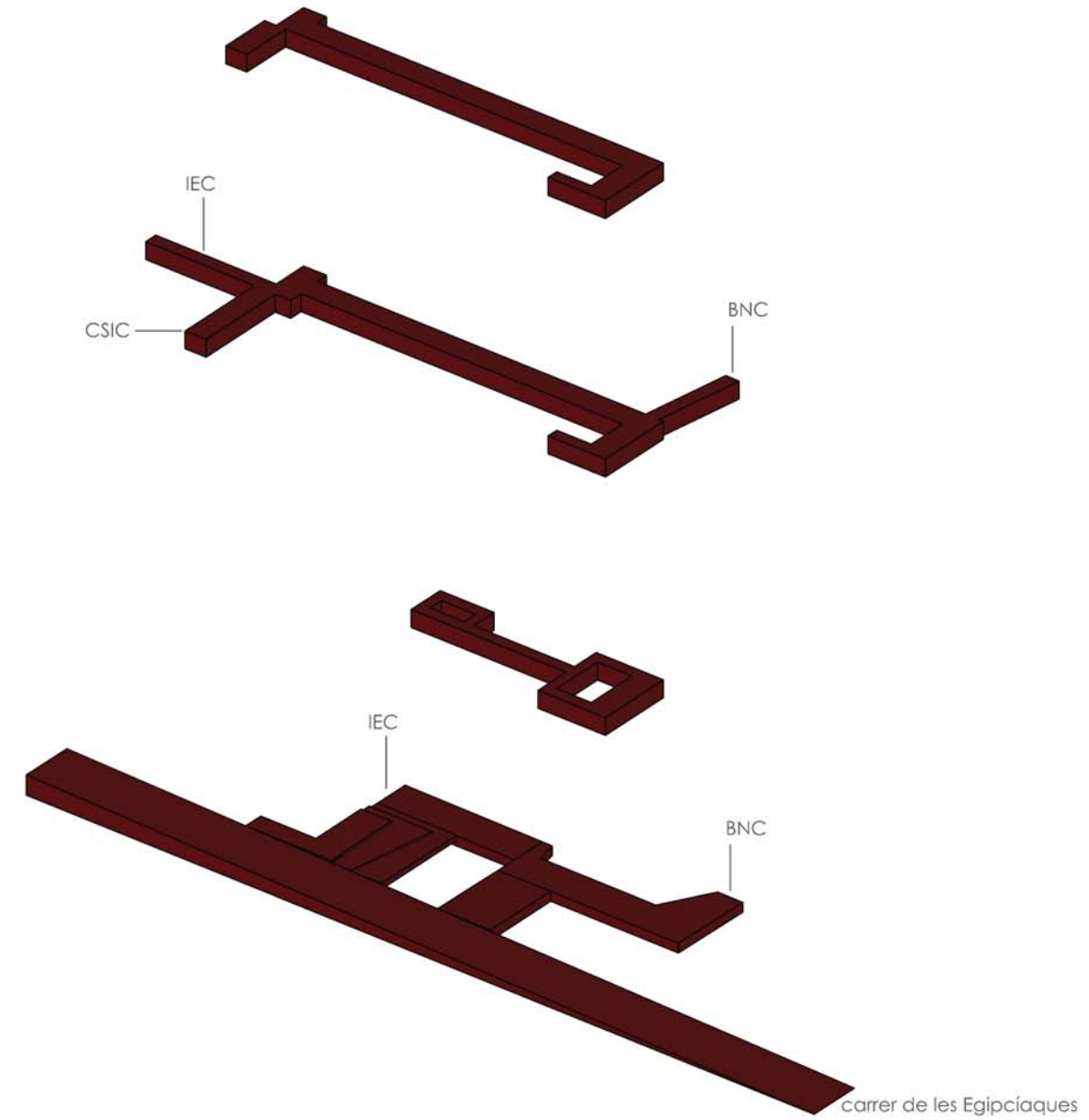
El programa s'organitza a través de franges de diferents dimensions, segons la capacitat d'alumnes i la seva funció. D'aquesta manera cada aula de més dimensions, està recolzada per una de més petita.



Les aules es serveixen de les instal·lacions a través d'uns nuclis centrals que concentren totes les instal·lacions.

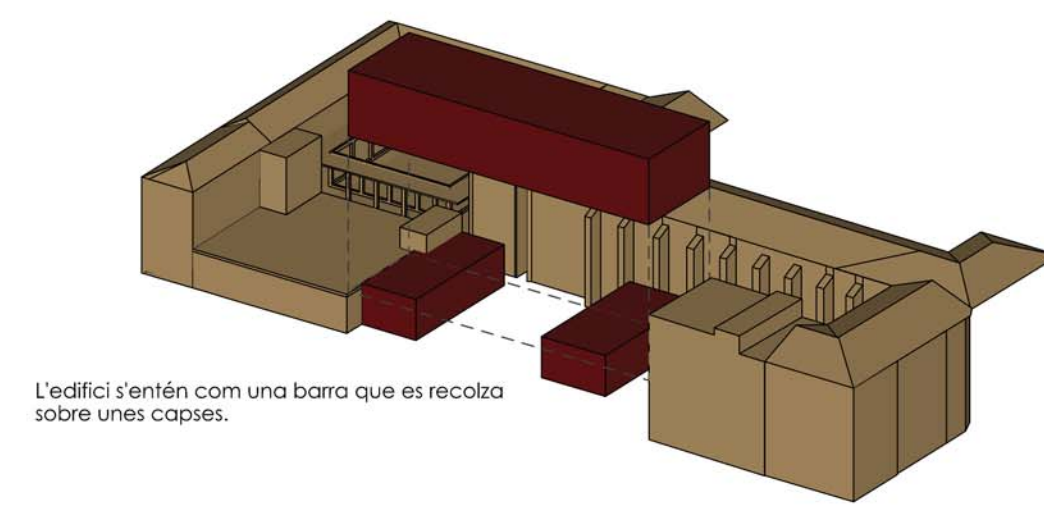
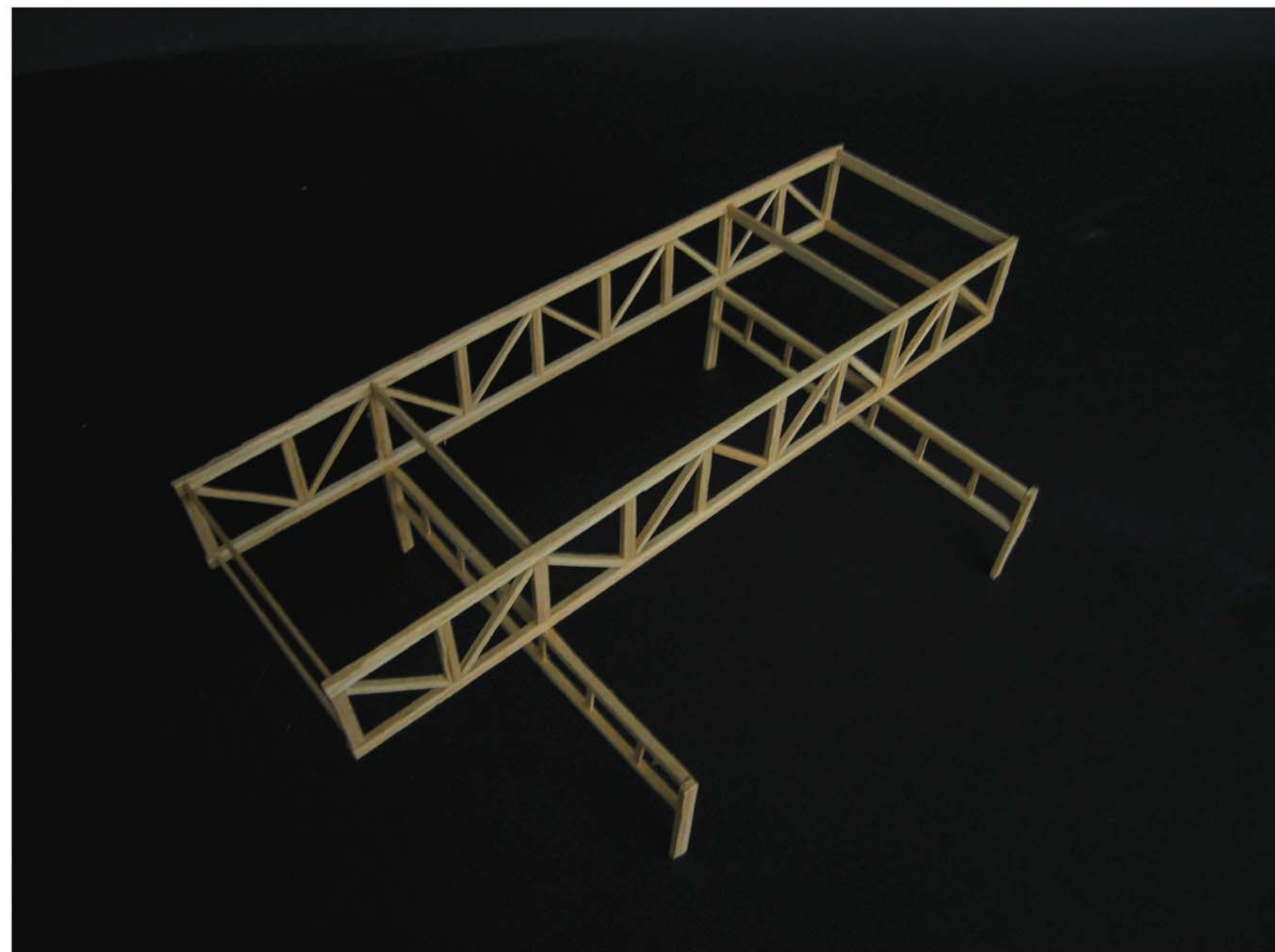
## connexions

conexió en horitzontal de les diferents institucions, hi ha dos nivells claus, la planta baixa i la primera planta

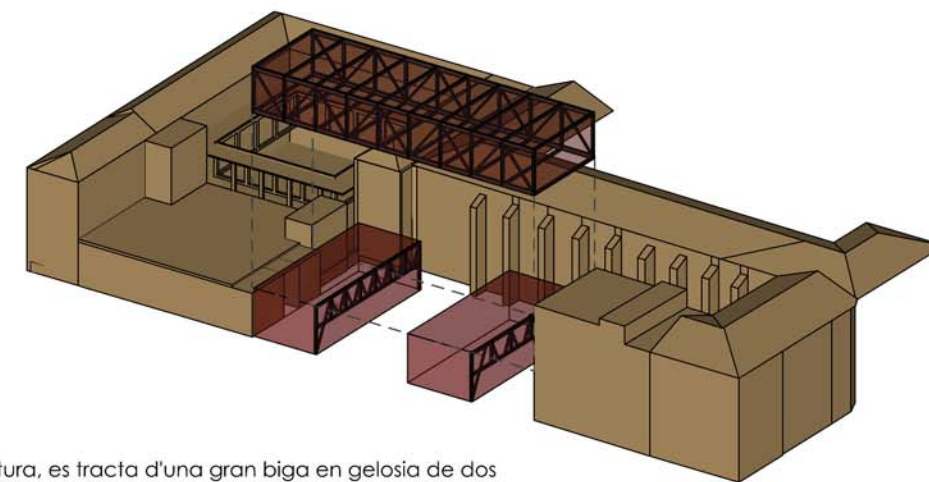


## estructura

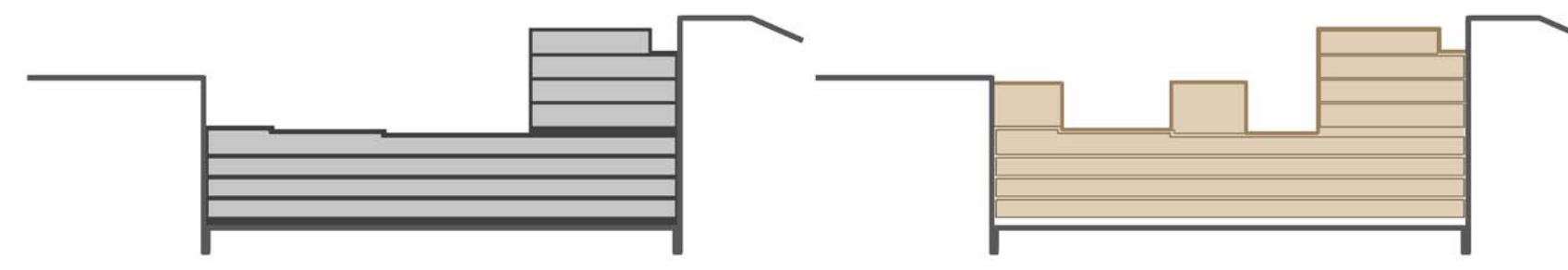
edificis



L'edifici s'entén com una barra que es recolza sobre unes capses.

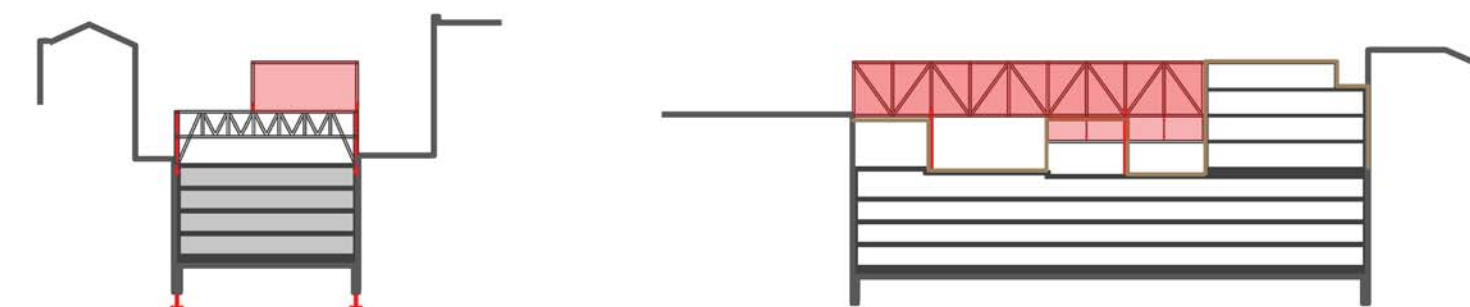


L'estructura, es tracta d'una gran biga en gelosia de dos plantes, la qual es recolza sobre una pòrtica els quals a la vegada es recolzen sobre les pantalles de l'edifici existent.



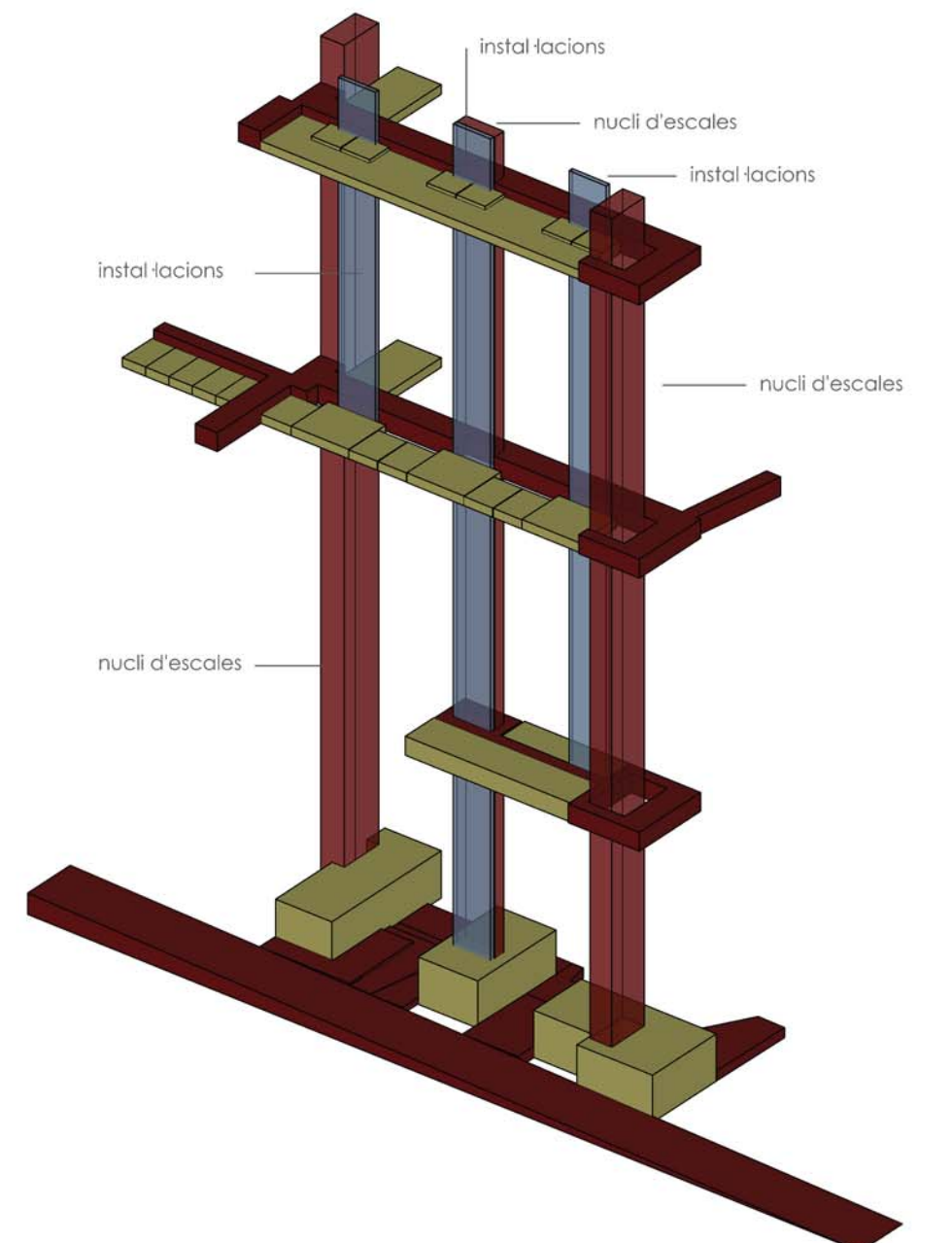
Edifici existent, soterrani de 4 plantes i edifici oficines de PB+4. Estructura de forjats reticulars.

Nuclis d'accés del nou edifici recolzats sobre l'estructura existent (soterrani).



Nou edifici recolzat sobre les pantalles de l'estructura existent.

## nuclis verticals



regeneració d'espais

aulari COMPARTIT

LA MASSANA, BNC, IEC, CSIC



estratègia

Neus Marco Selma  
 UPC ETSAV Gener 2012