

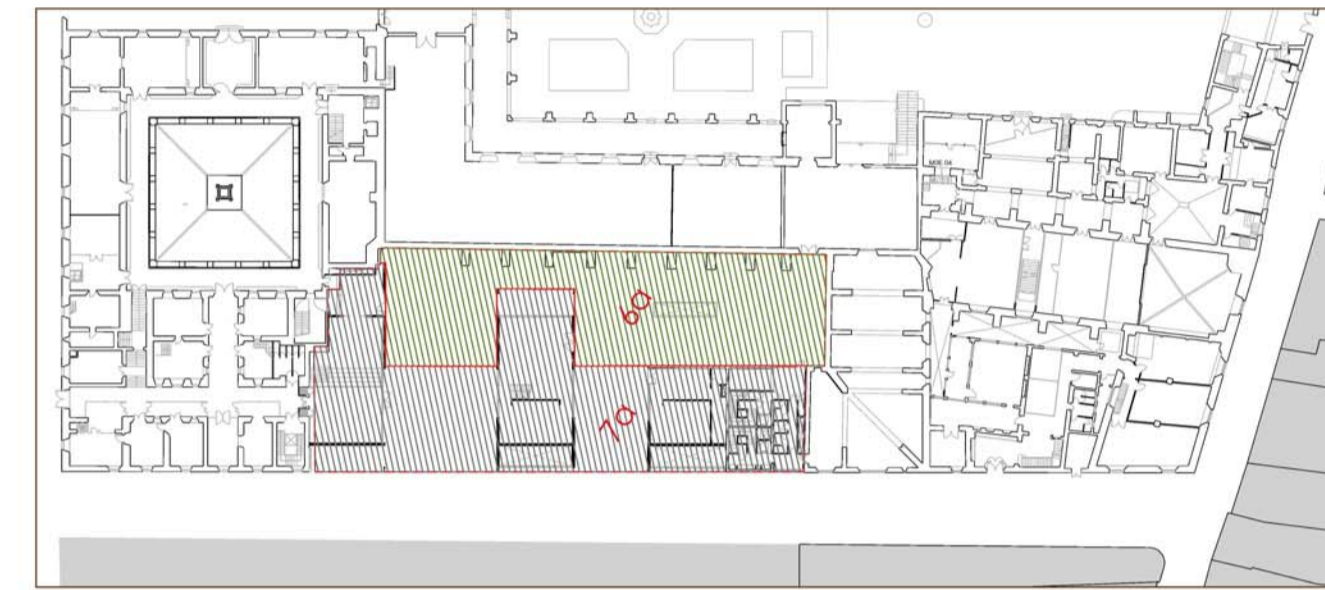


qualificació urbanística

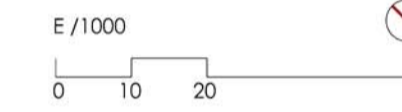
L'àmbit del projecte se situa al carrer de les Egipciques núm. 14 de Barcelona, dins els límits de l'illa ocupada per l'antic hospital de la Santa Creu, al barri del Raval.



qualificació urbanística vigent



qualificació urbanística proposada



L'àmbit d'intervenció és l'espai lliure i les noves dependències de la Biblioteca nacional de Catalunya, obtinguts a la dècada de 1990 degut a l'enderroc de dues edificacions annexes a l'antic complex hospitalari, amb la voluntat de deslluir les naus gòtiques d'edificacions afegides, soterrar el dipòsit general de la biblioteca i obtenir espai verd. Transcorregut un temps prudencial des de la seva remodelació, ni l'arquitectura resultant (suma de diversos episodis inconnexes) ni l'actual espai verd restringit no han aconseguit aportar ordre al conjunt ni revitalitzar el seu entorn urbà.

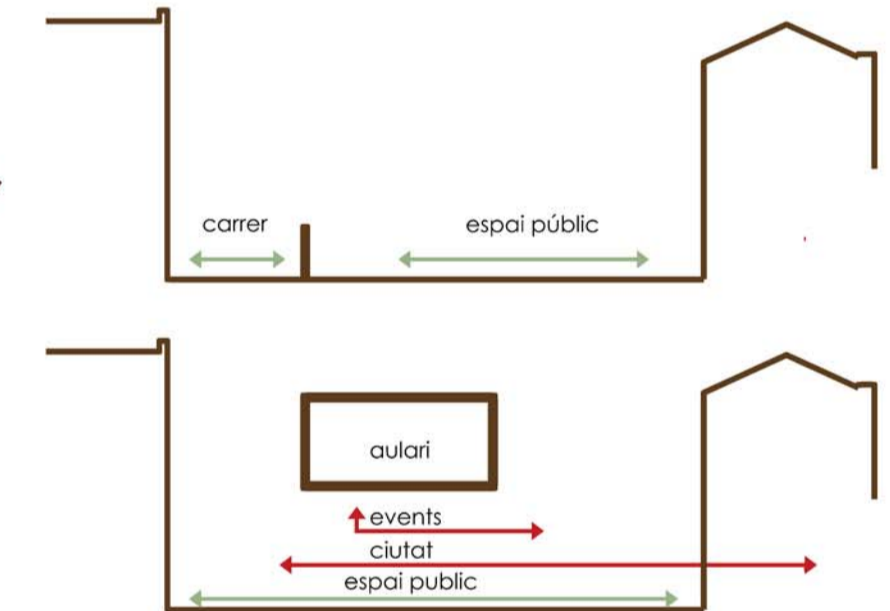
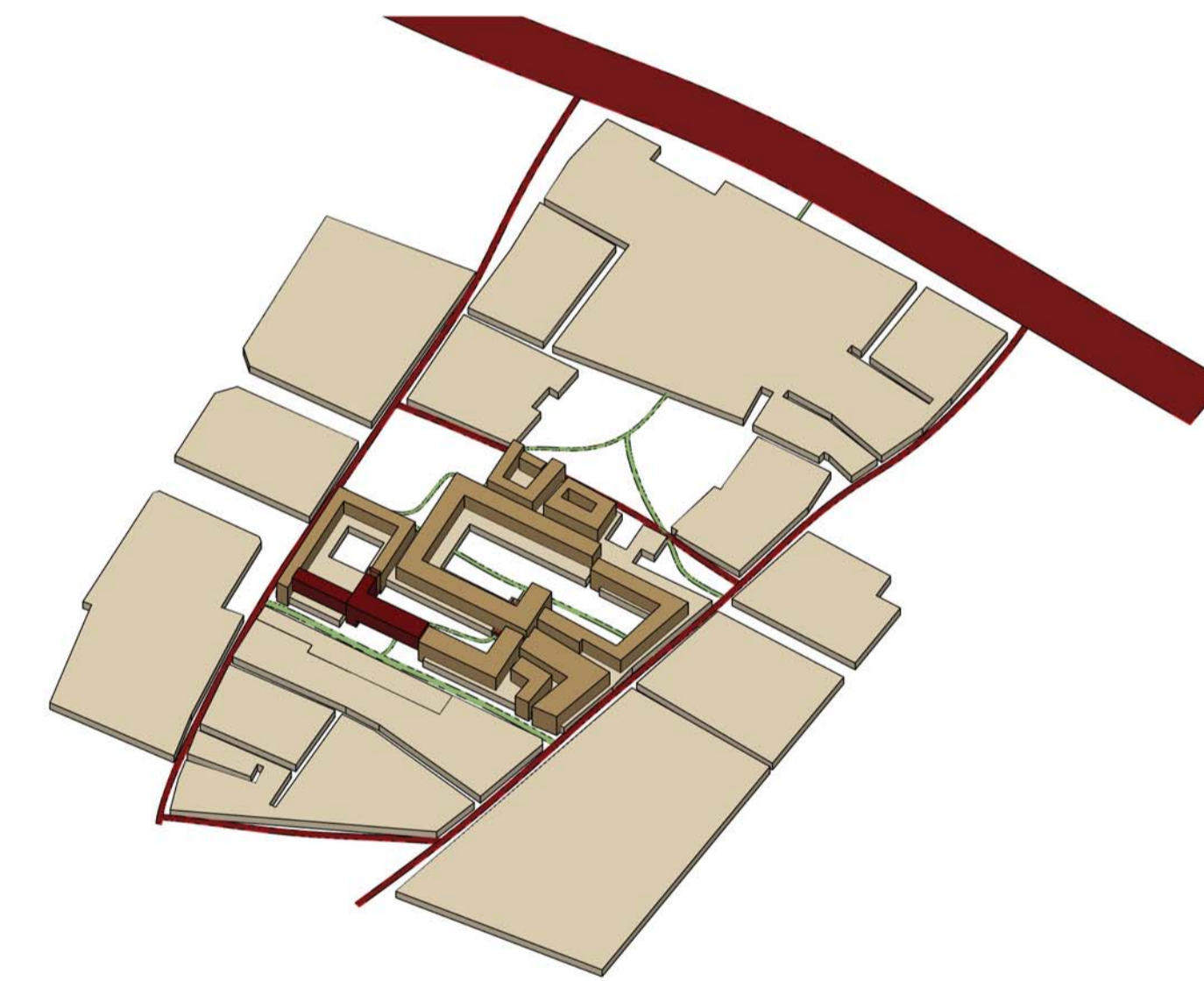
- > Paràmetres del solar:
superfície total en planta: 1.885 m (aprox.)
superfície qualificació:
6a parcs i jardins actuals de caràcter local (40%)
754,0 (m)
7a equipament actual (60%)
1.131,0 (m)
- > Interpretació paràmetres PGM (substitució d'edificació art. 316.2)
edificabilitat sobre rasant 1,4 m2 sostre/ m2 sòl
- > Interpretació paràmetres PGM (conservació centre històric art. 316.3)
edifici administratiu BNC té sobre rasant: PB + 3
edifici CSIC té sobre rasant E + 4

El projecte determinarà la disposició de l'edificació i de l'espai lliure dins de la parcel·la assignada, mantenint els paràmetres urbanístics, amb l'intenció de crear un espai públic que tingui capacitat d'interrelació amb la resta de patis, places i carrers, així com amb l'edificació actual i proposada.

- > Paràmetres del solar (proposta)
superfície total en planta: 1.892 m (aprox.)
superfície qualificació:
6a parcs jardins actuals de caràcter local (40%)
779,0 (m)
7a equipament actual (60%)
1.113,0 (m)

Els fluxes

Es moviments principals del Raval, es produeixen en sentit longitudinal, en direcció a la Rambla, pels dos carrers que delimiten el conjunt d'edificis. Degut al caràcter del carrer de les Egipciques, s'ha convertit en un carrer sense ús, ja que l'espai lliure està restringit i no ofereix cap servei al barri. La intenció és ficar un equipament i modificar el caràcter de l'espai lliure per què hi hagi més moviment.



regeneració d'espais

aulari COMPARTIT

LA MASSANA, BNC, IEC, CSIC



projecte

Neus Marco Selma
UPC ETSAV Gener 2012

