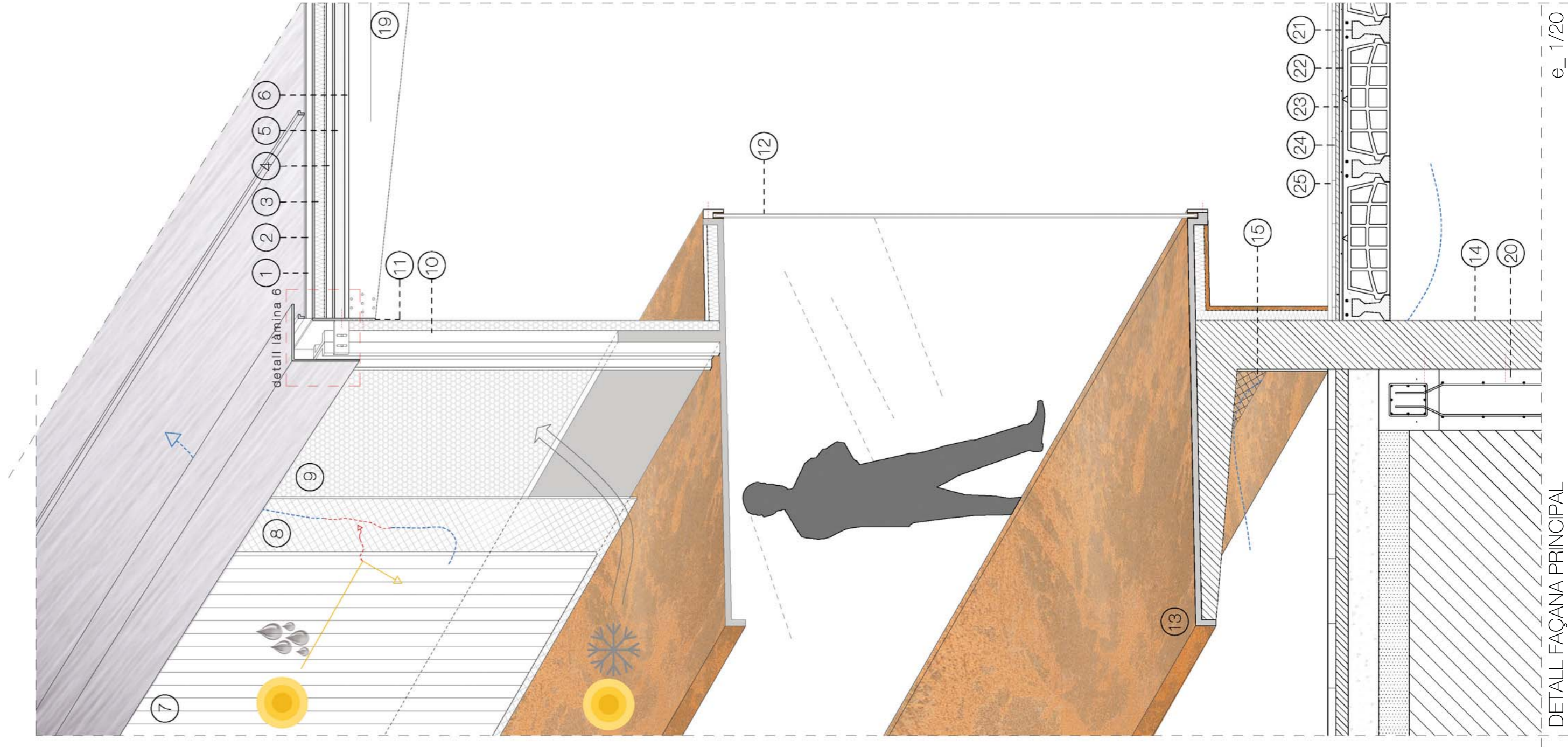


COBERTA

- 1_ CAPA IMPERMEABILITZANT: Làmina de zinc de gruix no menor de 0,85 mm col·locada sobre perfils omega i amb estancat per geometria juntes plegades.
- 2_ CAPA SEPARADORA I PROTECCIÓ: làmina de polietilè d'alta densitat amb relleu Delta VMS
- 3_ ALLANT TÈRMIC: Panel·ls de llana de roca d'alta densitat de gruix continu de 40 mm, fixat per mitjàs mecànics al suport inferior.
- 4_ SUPORT: Xapa d'acer galvanitzat de gruix 0,6 mm col·locada per mitjà d'unions mecàniques al suport estructural
- 5_ ACONDICIONAMENT ACÚSTIC: Absorció acústica per mitjà de llana de roca de gruix 40 mm
- 6_ ACONDICIONAMENT ACÚSTIC/ ACABAT : Plana de cartó guix microperforat corbat de gruix 20 mm fixat de forma mecànica als perfils omega.

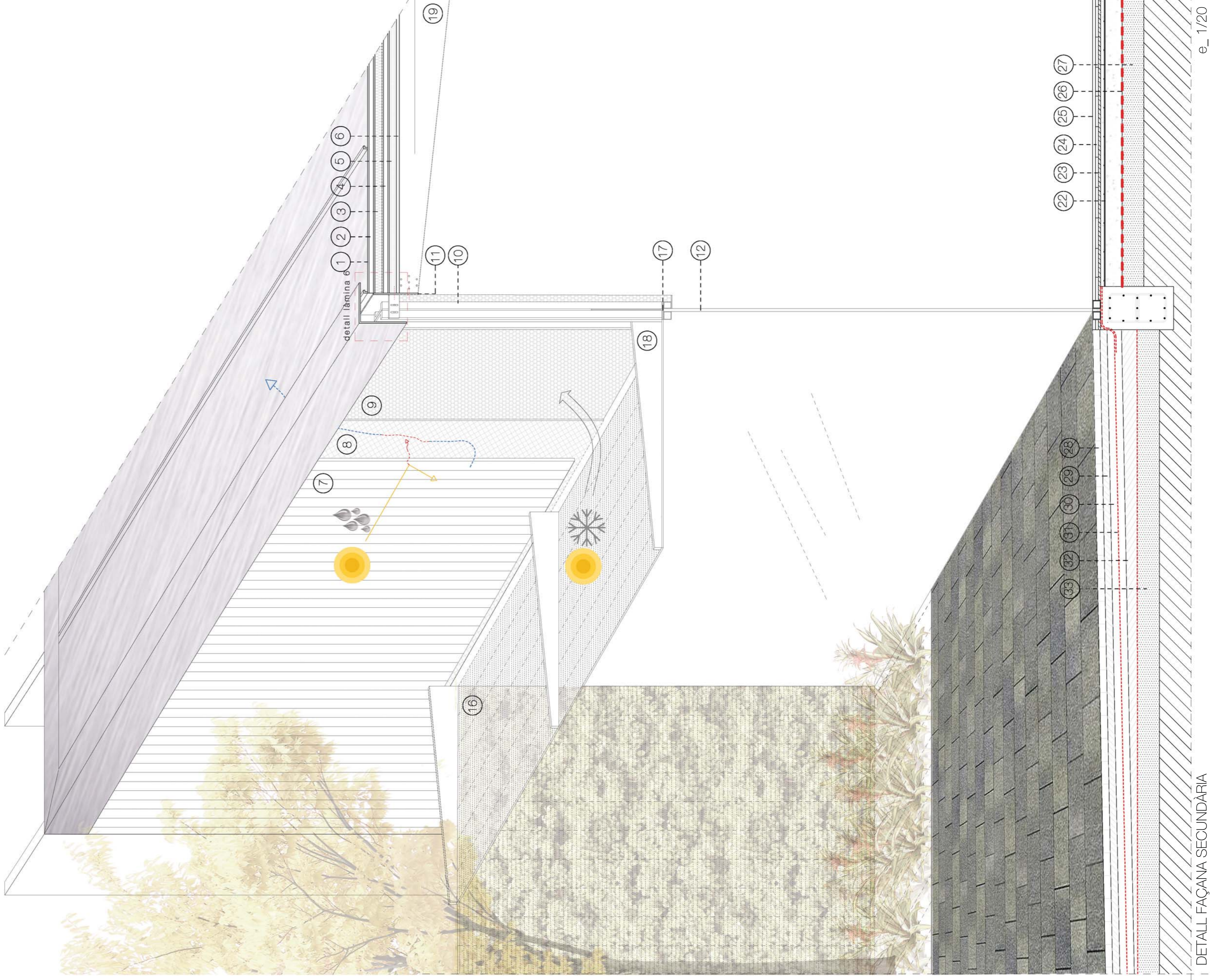


DETALL FAÇANA PRINCIPAL

e_ 1/20

TANCAMENT

- 7_ PROTECCIÓ SOLAR: Policarbonat amb cel·la única, ventilada per la zona superior e inferior, fixada per mitjà de geometria de juntes.
- 8_ PROTECCIÓ SOLAR: Malla d'acer galvanitzat
- 9_ TANCAMENT: Policarbonat amb cel·la múltiple (9 cel·les), fixada per mitjà de geometria de juntes.
- 10_ SUPORT: Perfil doble C d'acer galvanitzat fixat per mitjà de trau colls (moviment vertical).
- 11_ SUPORT: Peltina d'acer galvanitzat fixada per mitjà de mitjàs mecànics a l'estructura secundària
- 12_ TANCAMENT: doble vidre climatitzat amb cambra d'aire 4+6+4.
- 13_ VISERA : d'acer corten mecanitzada a taller i tractament superficial (bany d'òxid) per neutralitzar el procés d'oxidació exterior.
- 14_ SUPORT: perfil en L d'acer corten fixat al mur flexoresistent per mitjà de mitjàs mecànics.
- 15_ VENTIL·LACIÓ: planxa d'acer galvanitzat perforada per permetre accés d'aire a la galeria d'instal·lacions
- 16_ MALLA: metàl·lica d'acer inoxidable fixada de forma mecànica.
- 17_ SUPORT: perfil d'acer galvanitzat fixat de forma mecànica, (suport interior subestructura façana)
- 18_ SUPORT: peltina d'acer inoxidable fixada de forma mecànica.



DETALL FAÇANA SECUNDÀRIA

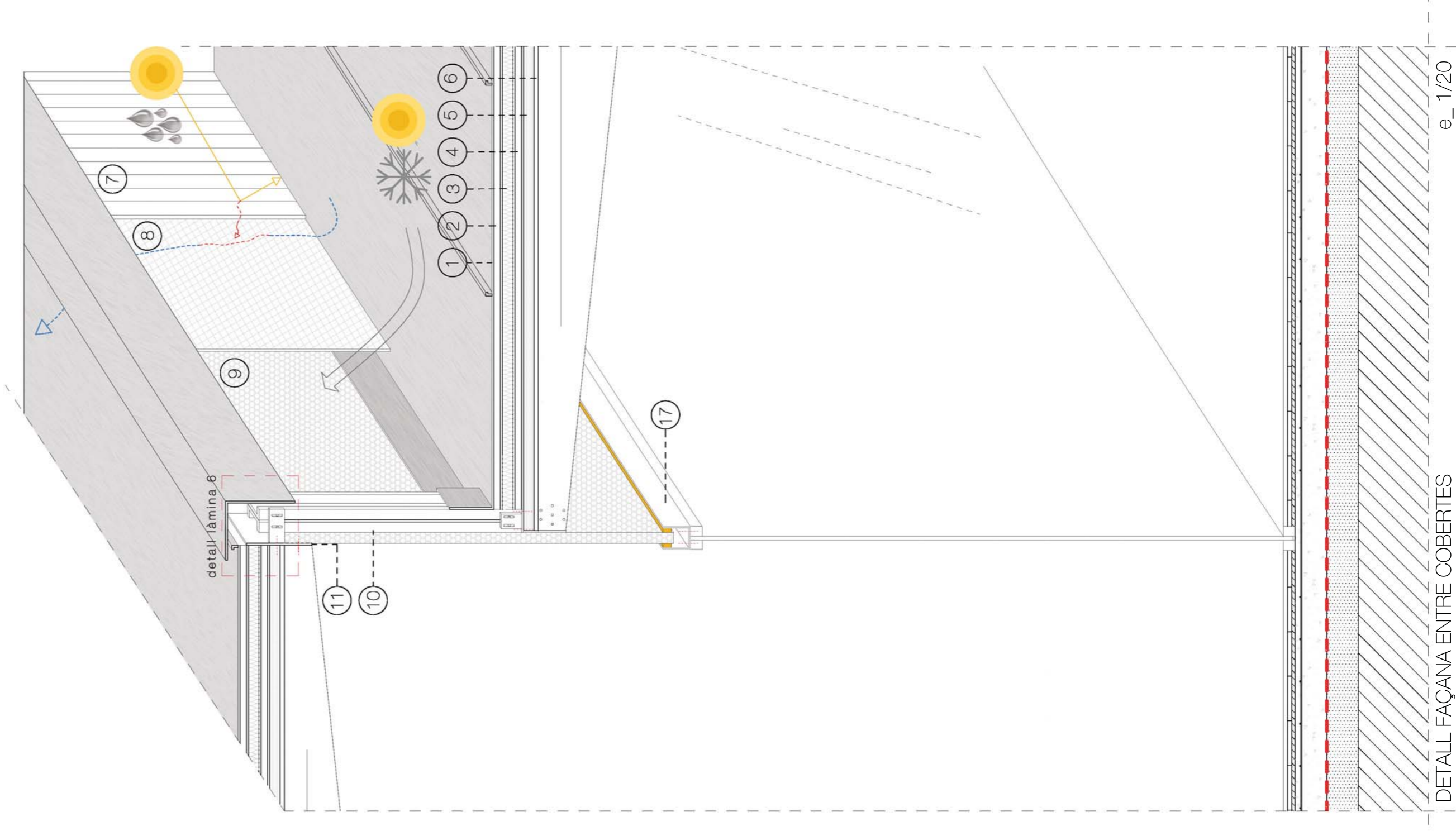
e_ 1/20

ESTRUCTURA

- 19_ SUPORT: Estructura secundària de fusta laminada de pl. silvestre
- 20_ FOMENTACIÓ / CONTENCIÓ: mur flexoresistent de formigó HA-25/b/20 (fabricat a central)
- 21_ SUPORT: forjat unidireccional de biguetes autoressistents 25 + 5 i revoltit de morter de ciment
- 22_ REPARTIMENT CARRERQUES: malla electrosoldada ME 20 x 20.

PAVIMENT

- 23_ UNIÓ: morter M-80 b
- 24_ ANIVELLACIÓ: base de terrazo de gra gruixut (2º qualitat), plana dura i anivellada
- 25_ ACABAT: paviment de resina epoxi color blanc trençat
- 26_ SUPORT: formigó HA-25/b/20, fabricat a central.
- 27_ SEPARACIÓ: separador de plàstic rígid homòlogat per soleres (Poteilla)
- 28_ ACABAT: de llamborda de dimensions 28x10x3,5 cm.
- 29_ BASE: sorra de riu de granulometria 6mm.
- 30_ CAPA DE COMPRESSIÓ: de morter pobre dosificació 1:5, e:5cm
- 31_ IMPERMEABILITZACIÓ: coblat de làmina impermeable de bull.
- 32_ FORMALITZACIÓ DE PENDENTS: de formigó cell·lular
- 33_ BASE: compactat segons estudi de sol



DETALL FAÇANA ENTRE COBERTES

e_ 1/20