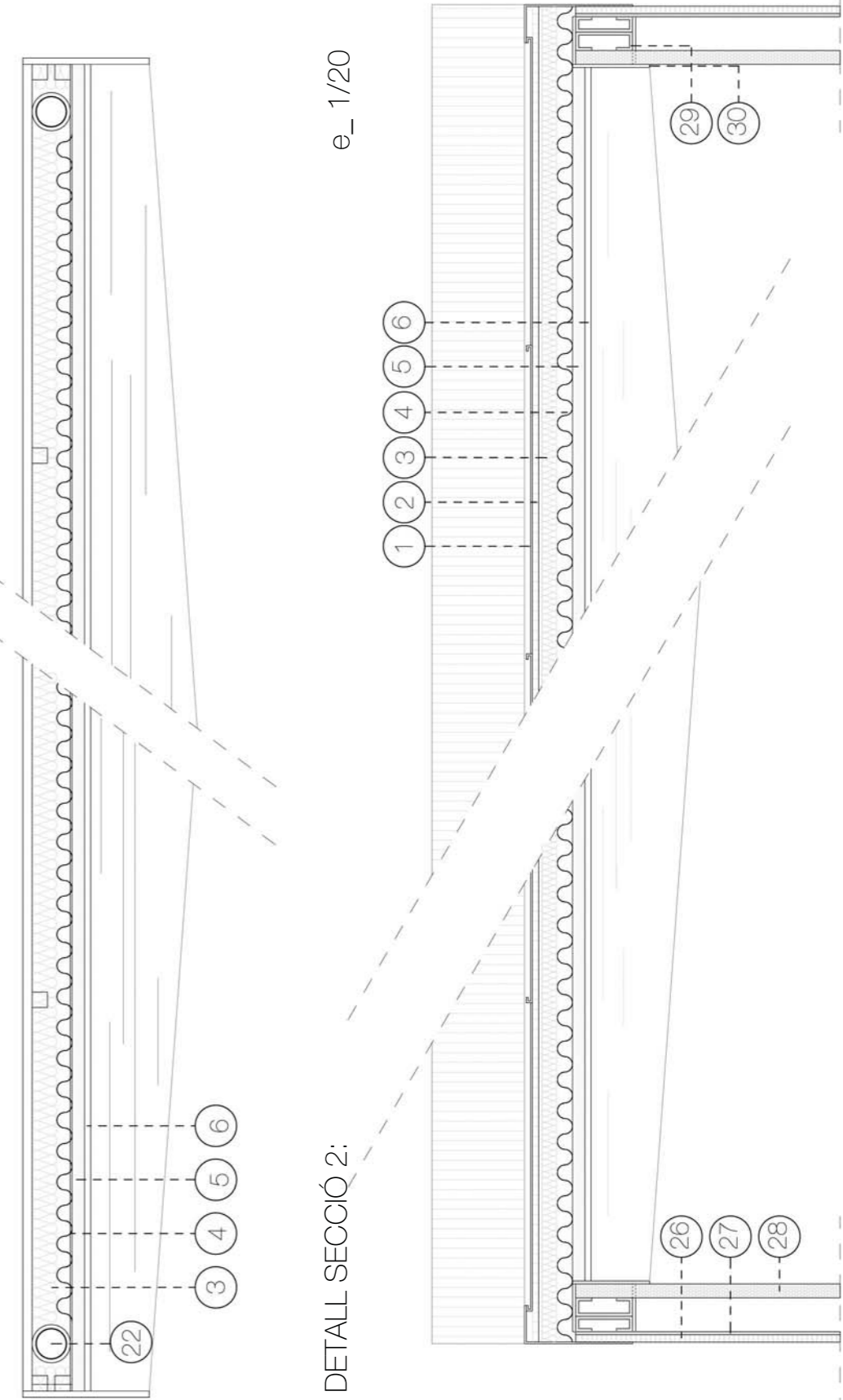
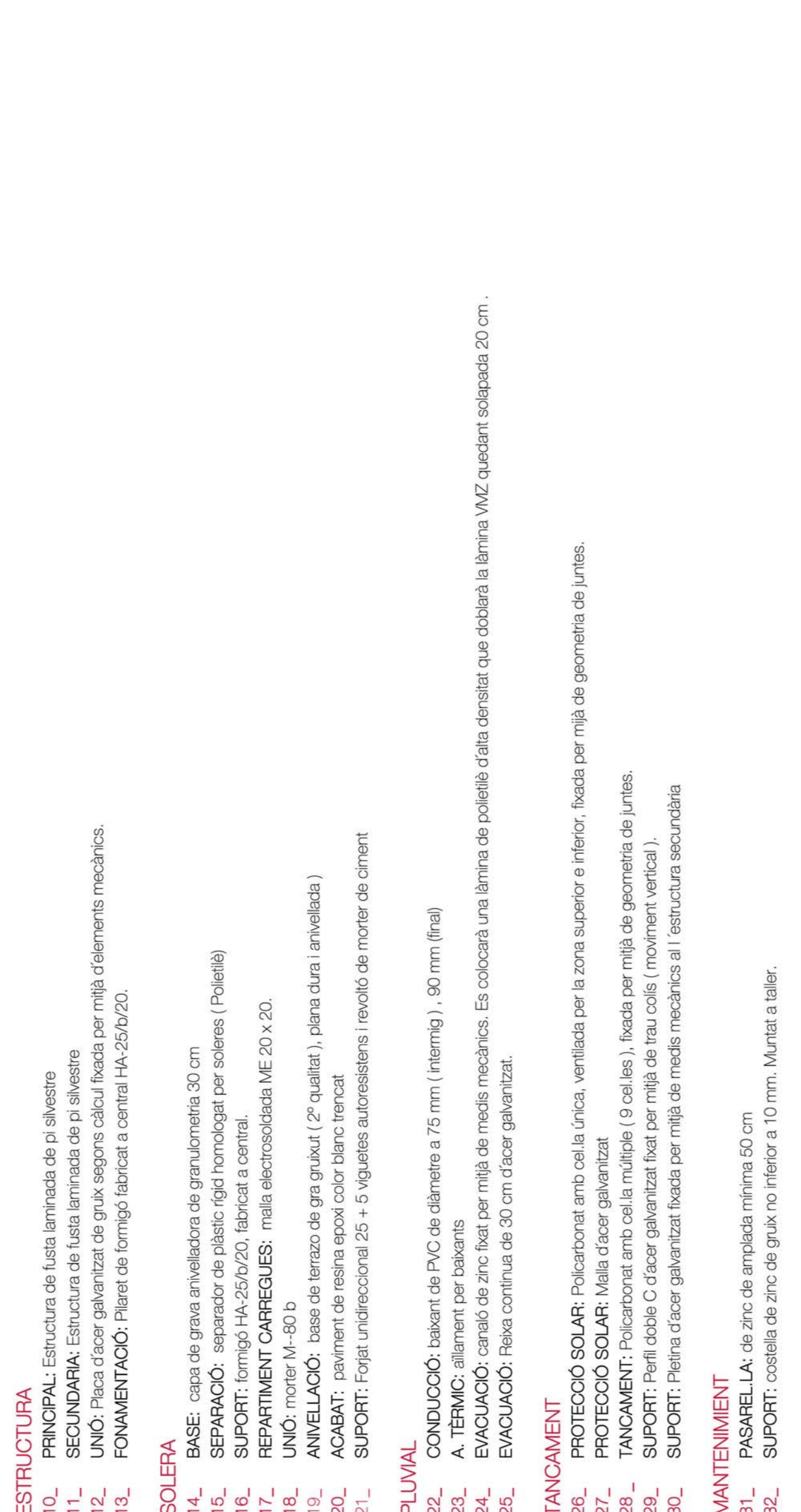
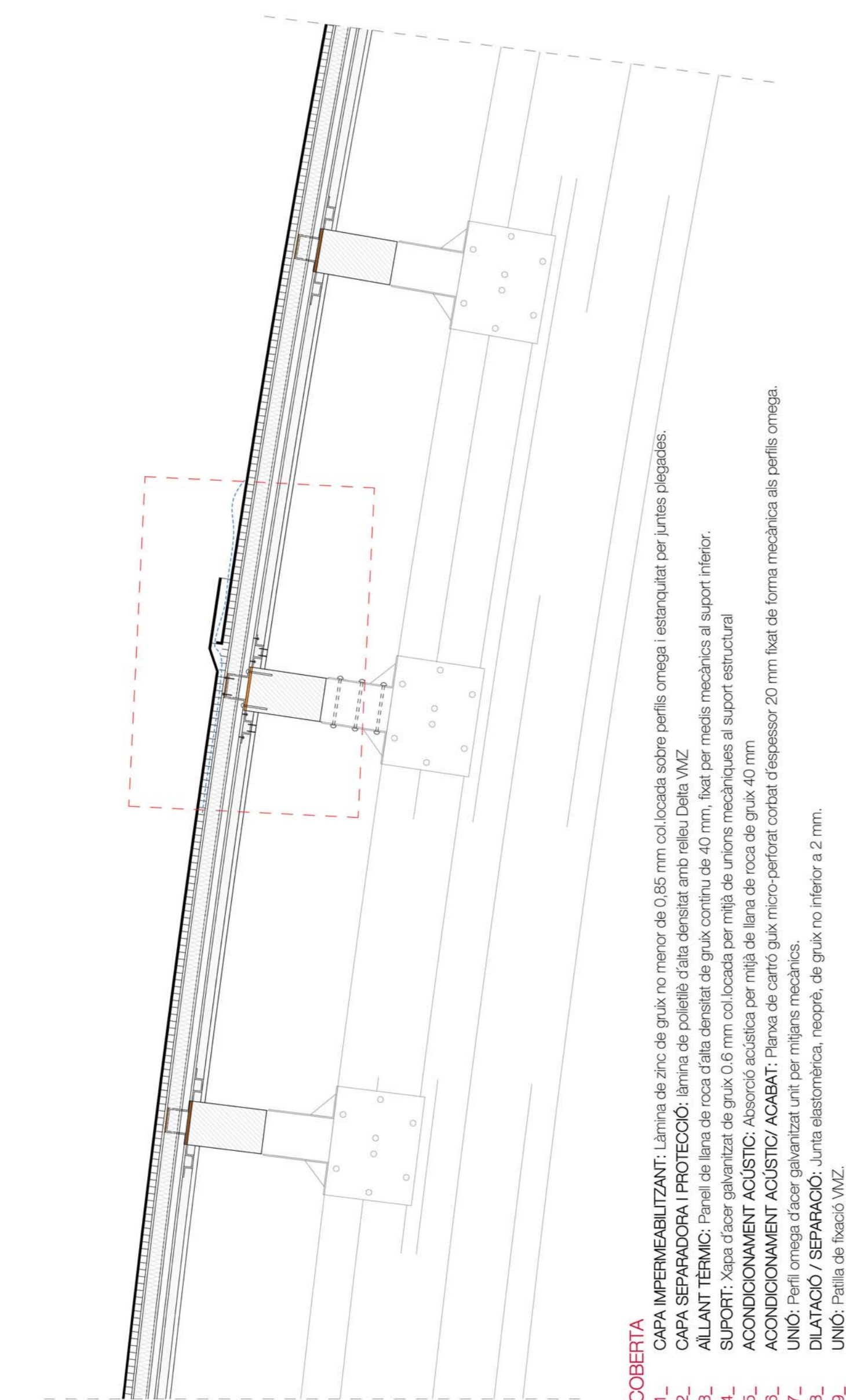


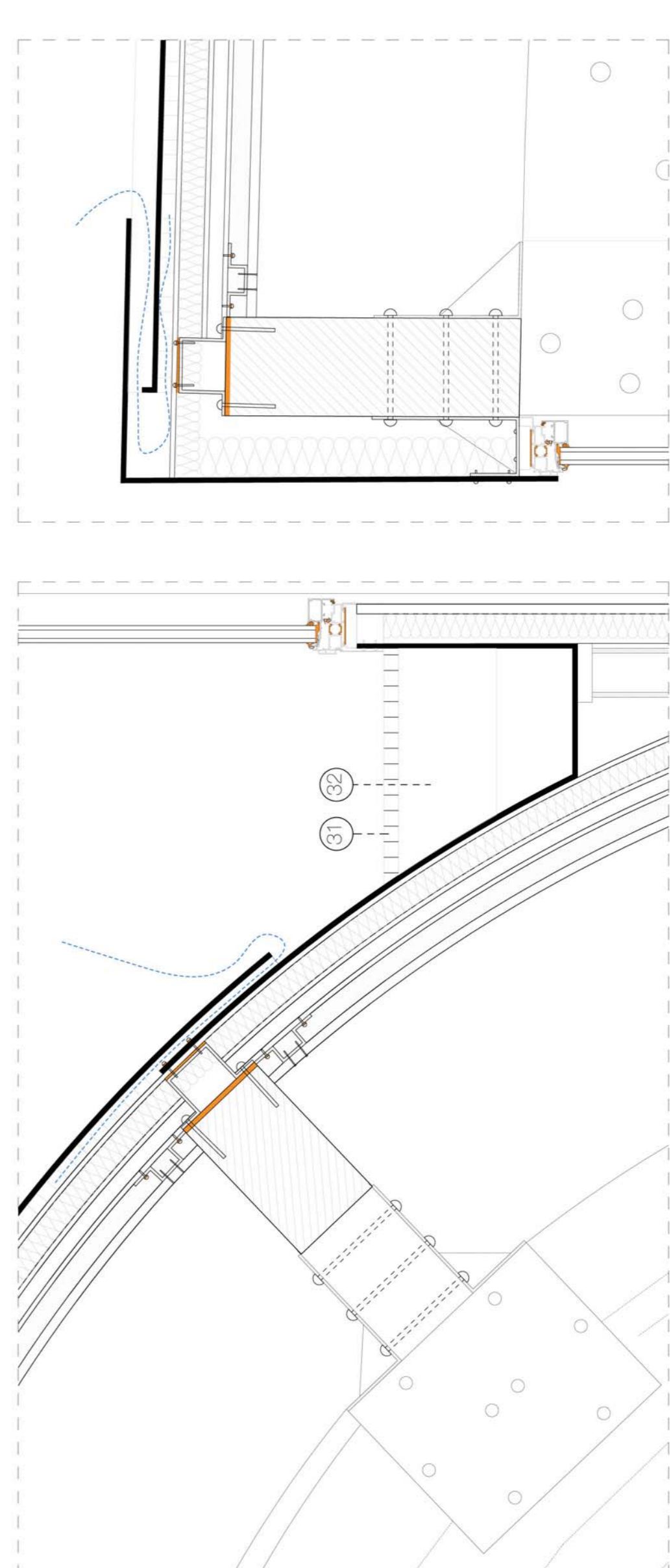
DETALL SECCIO 1: e\_1/20



DETALL SECCIO 2: e\_1/20



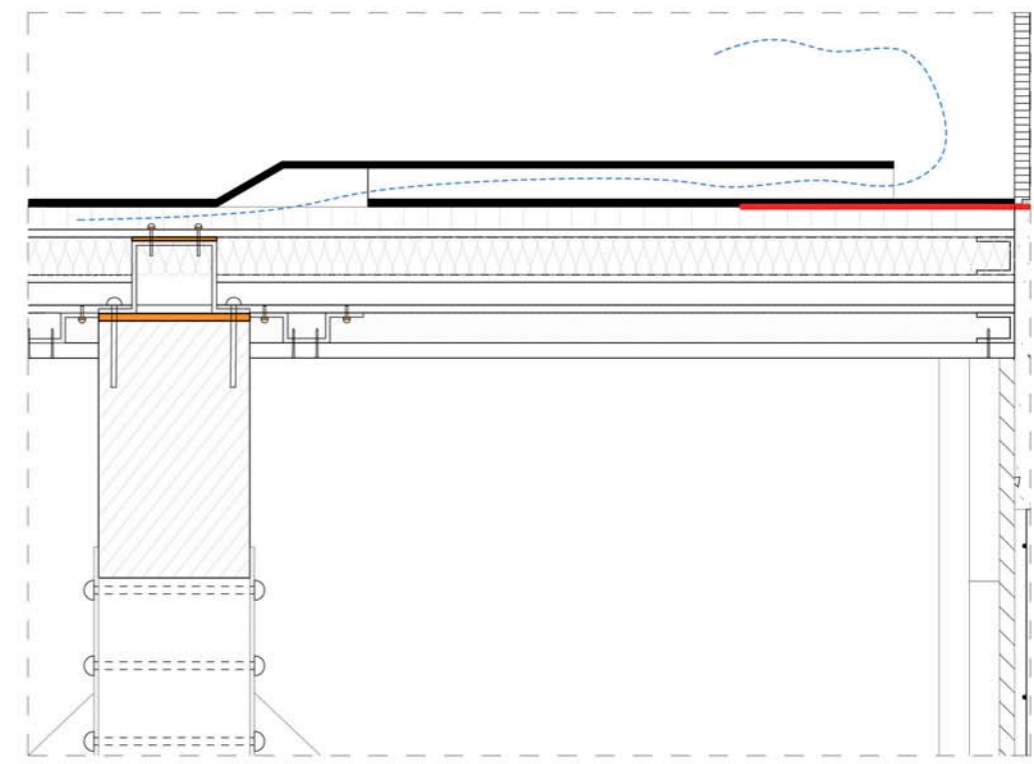
VENTILACIÓ PERIMETRAL e\_1/10



VENTILACIÓ INTERMITJA e\_1/10



VENTILACIÓ INFERIOR e\_1/10



**COBERTA**

- 1. CAPA IMPERMEABILITANT: Làmina de zinc de gruix no menor de 0,85 mm col·locada sobre perfilis omega i estanquitat per juntes plegades.
- 2. CAPA SEPARADORA I PROTECCIÓ: làmina de polietilè d'alta densitat amb relleu Delta VMZ
- 3. AILLANT TÈRMIC: Panell de llana de roca d'alta densitat de gruix continu de 40 mm, fixat per medis mecànics al suport inferior.
- 4. SUPORT: Xapa d'acer galvanitzat de gruix 0,6 mm col·locada per mitjà de unions mecàniques al suport estructural
- 5. ACONDICIONAMENT ACÚSTIC: Absorció acústica per mitjà de llana de roca de gruix 40 mm
- 6. ACONDICIONAMENT ACÚSTIC/ ACABAT: Plana de cartó guix micro-perforat contat d'espessor 20 mm fixat de forma mecànica als perfilis omega.
- 7. UNIÓ: Perfil omega d'acer galvanitzat unit per mitjans mecànics.
- 8. DILATAIÓ / SEPARACIÓ: Junta elastomèrica, neoprè, de gruix no inferior a 2 mm.
- 9. UNIÓ: Patilla de fixació VMZ.

**ESTRUCTURA**

- 10. PRINCIPAL: Estructura de fusta laminada de pi silvestre
- 11. SECUNDARIA: Estructura de fusta laminada de pi silvestre
- UNIÓ: Placa d'acer galvanitzat de gruix segons càlcul, fixada per mitjà d'elements mecànics.
- 13. FONAMENTACIÓ: Pleret de formigó fabricat a central HA-25/6/20.

**SOLERA**

- 14. BASE: capa de grava anivelladora de granulometria 30 cm
- 15. SEPARACIÓ: separador de plàstic fígid homologat per soleres ( Polietilè)
- 16. SUPORT: formigó HA-25/b/20, fabricat a central
- 17. REPARTIMENT CÀRREGUES: malla electrosoldada ME 20 x 20.
- UNIÓ: morter M-60 b
- 18. ANIVELLACIÓ: base de terrazo de gra gruixut ( 2º qualitat ), plana dura i anivellada )
- 19. ACABAT: paviment de resina epoxi color blanc trençat
- 20. SUPORT: Fojat unidireccional 25 + 5 vigüetes autossistents i revoltit de morter de ciment

**PLUVIAL**

- 22. CONDUCCIÓ: tubant de PVC de diàmetre a 75 mm ( ríemig ) , 90 mm ( final)
- A. TÈRMIC: aïllament per basants
- 24. EVACUACIÓ: canaló de zinc fixat per mitjà de medis mecànics. Es col·locarà una làmina de polietilè d'alta densitat que cobrirà la làmina VMZ quedant sotsepada 20 cm .
- 25. EVACUACIÓ: Reixa continua de 30 cm d'acer galvanitzat.

**TANCAMENT**

- 26. PROTECCIÓ SOLAR: Policarbonat amb cella única, ventilada per la zona superior e inferior, fixada per mitjà de geometria de juntes.
- 27. PROTECCIÓ SOLAR: Malla d'acer galvanitzat
- 28. TANCAMENT: Policarbonat amb cella múltiple ( 9 cel·les ) , fixada per mitjà de geometria de juntes.
- 29. SUPORT: Perfil doble C d'acer galvanitzat fixat per mitjà de trau coils ( moviment vertical ) .
- 30. SUPORT: Plana d'acer galvanitzat fixada per mitjà de medis mecànics al l'estructura secundària

**MANTENIMENT**

- 31. PASARELLA: de zinc de amplada mínima 50 cm
- 32. SUPORT: costella de zinc de gruix no inferior a 10 mm. Muntat a taller.