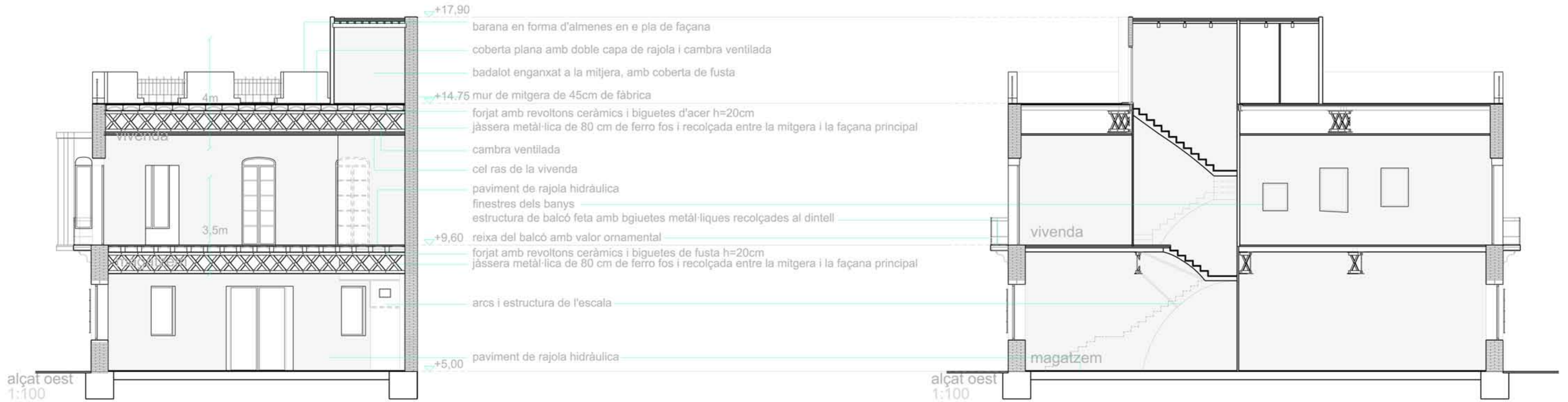




alçat est
1:100
accés a la planta baixa
accés a la(es) vivenda(es)

alçat nord
1:100

alçat oest
1:100



CRITERIS D'INTERVENCIÓ

El tret més característic de l'edifici és la seva façana i la seva especial localització, atribuïts que es mantenen inmutables mentre no s'enderroqui.

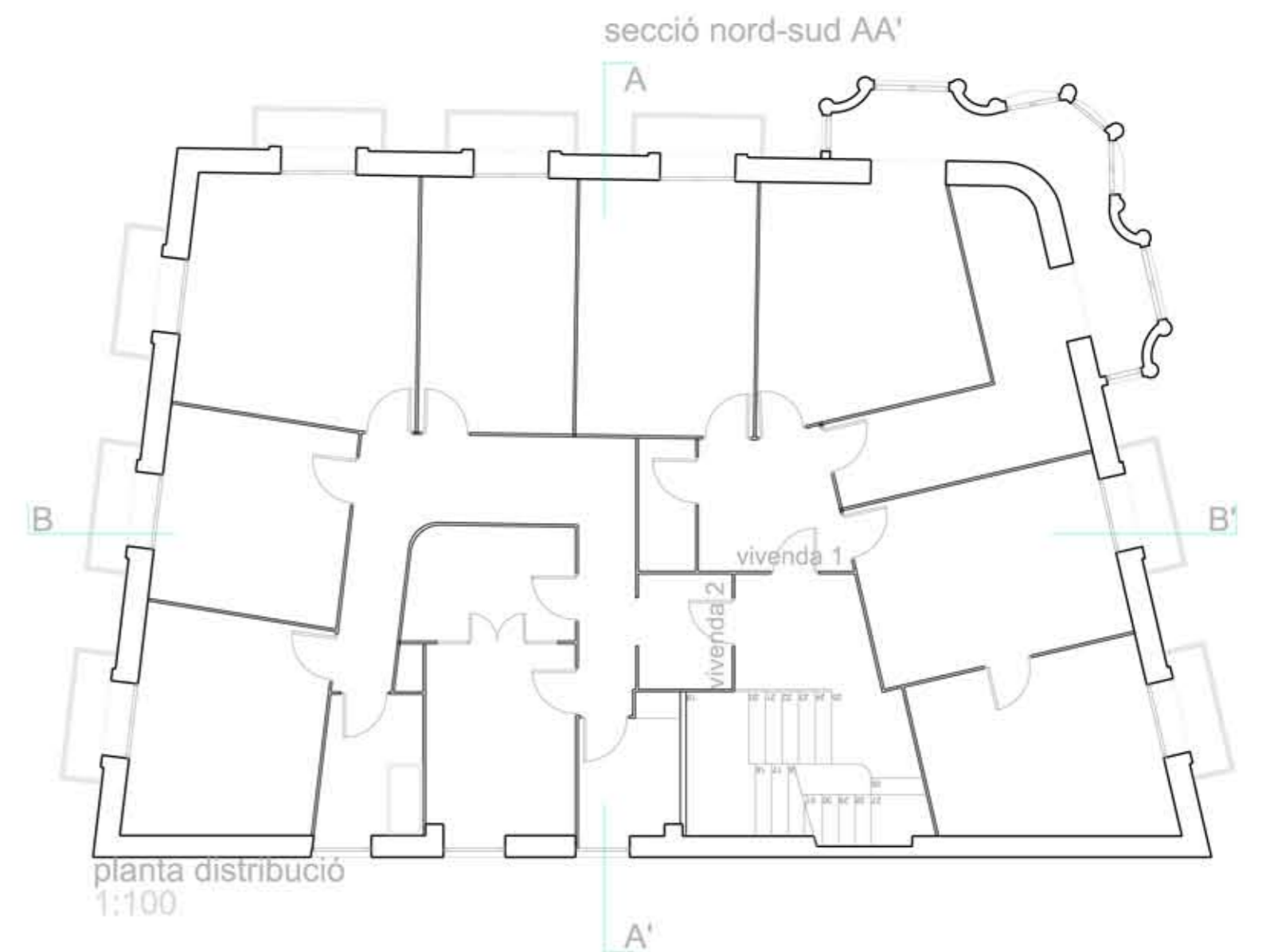
L'altra fet que considerem remarcable és l'estructura diafana de l'interior, amb uns bigues de gelosia a l'interior que es recolcen a la mitgera i a la façana nord. Els forjats es resolten amb un sistema de revoltons i biguetes comú.

Es decideix preservar aquest tret diferencial, la diafanitat, i recuperar l'obra de mào vista allà on sigui possible, efectuant una intervenció mínima i puntual que permeti seguir apreciats les singularitats de l'edifici.

La distribució original es considera menyspreable, en ésser ja modificada i no ser l'existent, apart de no gaudir d'una riquesa espacial significativa. A més de trobar-se en mal estat, pel que la planta noble es redistribueix treient partit al nou espai.

La planta baixa ja gaudeix d'aquesta diafanitat, en haver estat sempre utilitzada com a magatzem i es potenciarà el seu caràcter públic i obert a peu de carrer com a espai obert a la ciutadania.

Per tal d'adequar el volum i les funcions de la casa, s'efectua una remodelació a partir d'una estructura metàl·lica a ras dels murs, amagada per elements neutres (GRC i cartró guix blancs). Les bigues en gelosia originals es reforcen amb tensors i les noves instal·lacions es fan passar per la mitgera i pels cels rasons creats.



REFERENTS



espai expositiu a Singapur
KOBAK Office



Black House
David Adjaye



Hotel Alenti
Carlos Ferrater

