

planta àtic
1:150

CÀLCUL D'APORTACIÓ SOLAR D'ACS
L'edifici es troba afectat per dues normes, el CTE i el Decret d'Ecoeficiència:

Hotel 4 estrelles+vestuaris treballadors

Càlcul segons Decret d'Ecoeficiència
70 persones x 55 litres/persona 3.850 l/dia
10 serveis vestuari x 20 l/servei 200 l/dia
TOTAL 4.050 l/dia

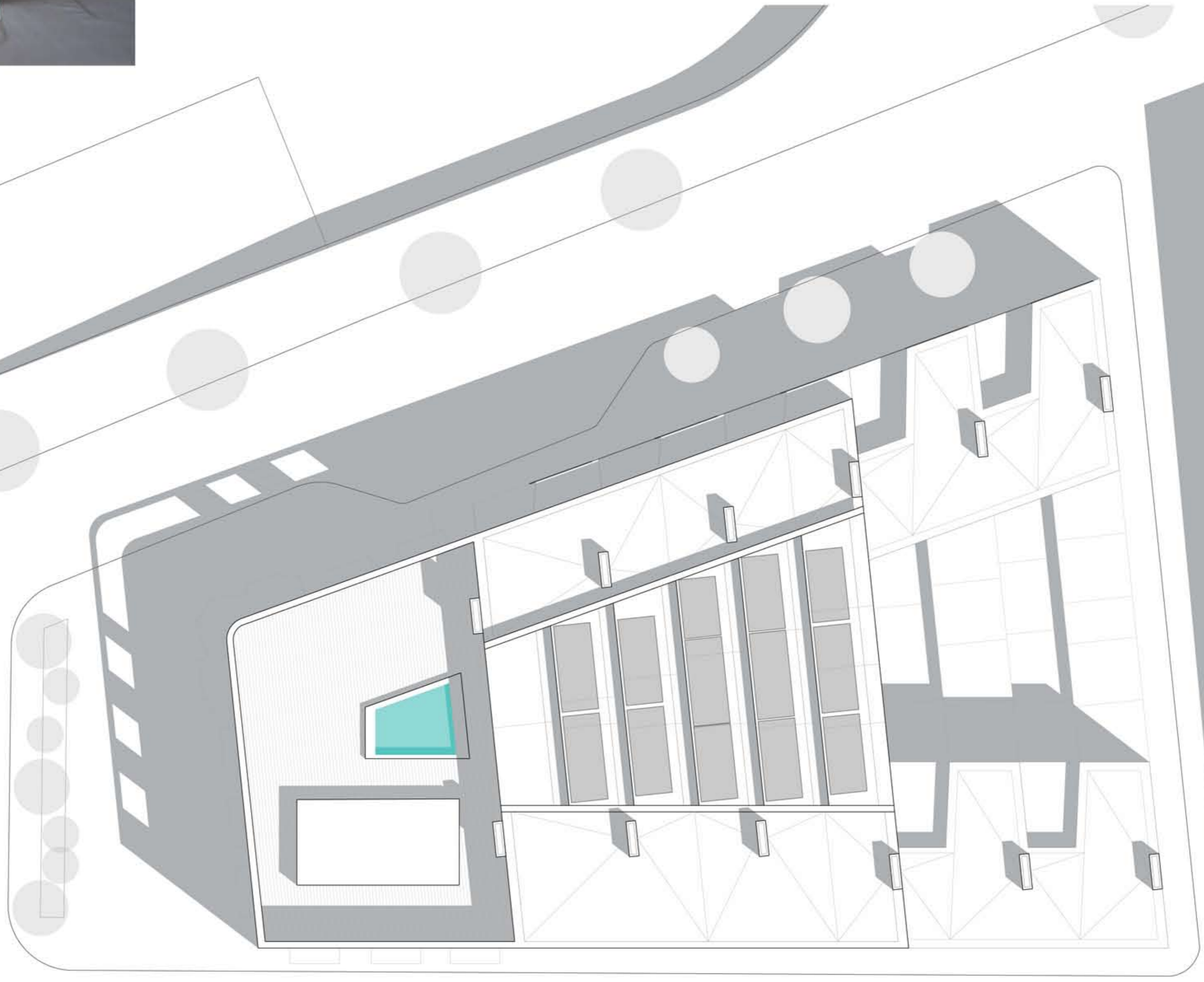
% de cobertura mínim 50 a 5.000l
Zona climàtica IV (Montsià) 60%

demanda energètica anual d'ACS
4.050l/dia x 365 dies/any= 1.478.250 l/any

demanda energètica solar anual (At x Ce x d x CS)
43.735'2 KWh/any

àrea de captadors
90 m²

captador solar escollit FERA F-552 (3993x1548x105mm), superfície de captació 6,03m²
nombre de captadors= 13 captadors solars



planta coberta
1:150