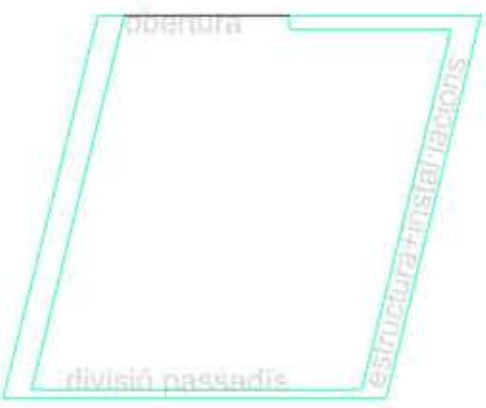


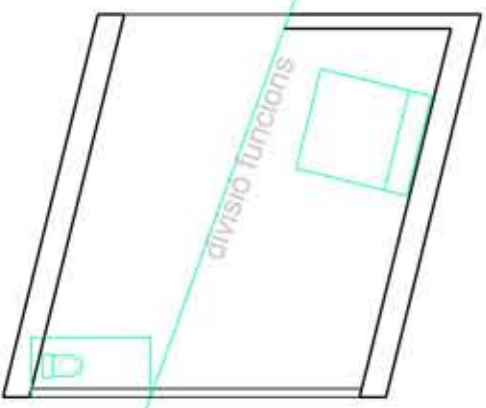
l'habitació es configura al voltant d'una terrassa, que sent exterior no deixa de formar part integrant de l'espai

els espais exteriors són tractats com a perllongació de l'interior, i tenen un caràcter excavat al volum

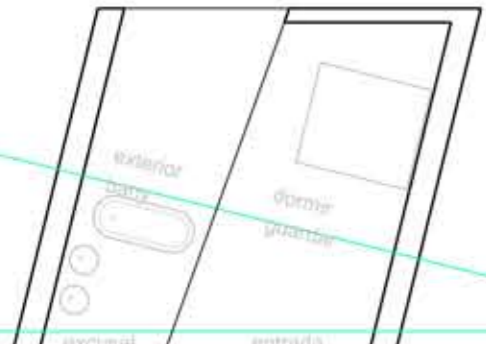
contorn habitació definit per organització espacial



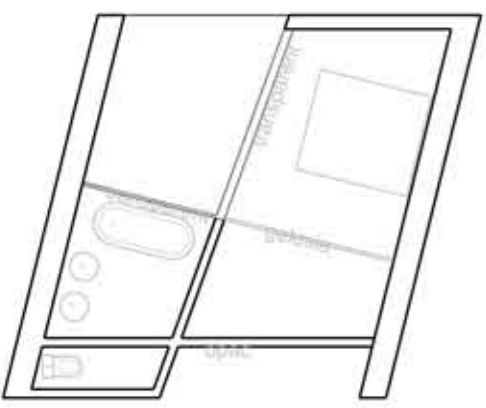
gruixos elements



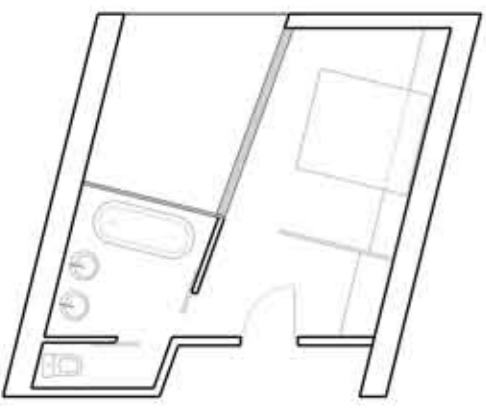
implantació elements principals



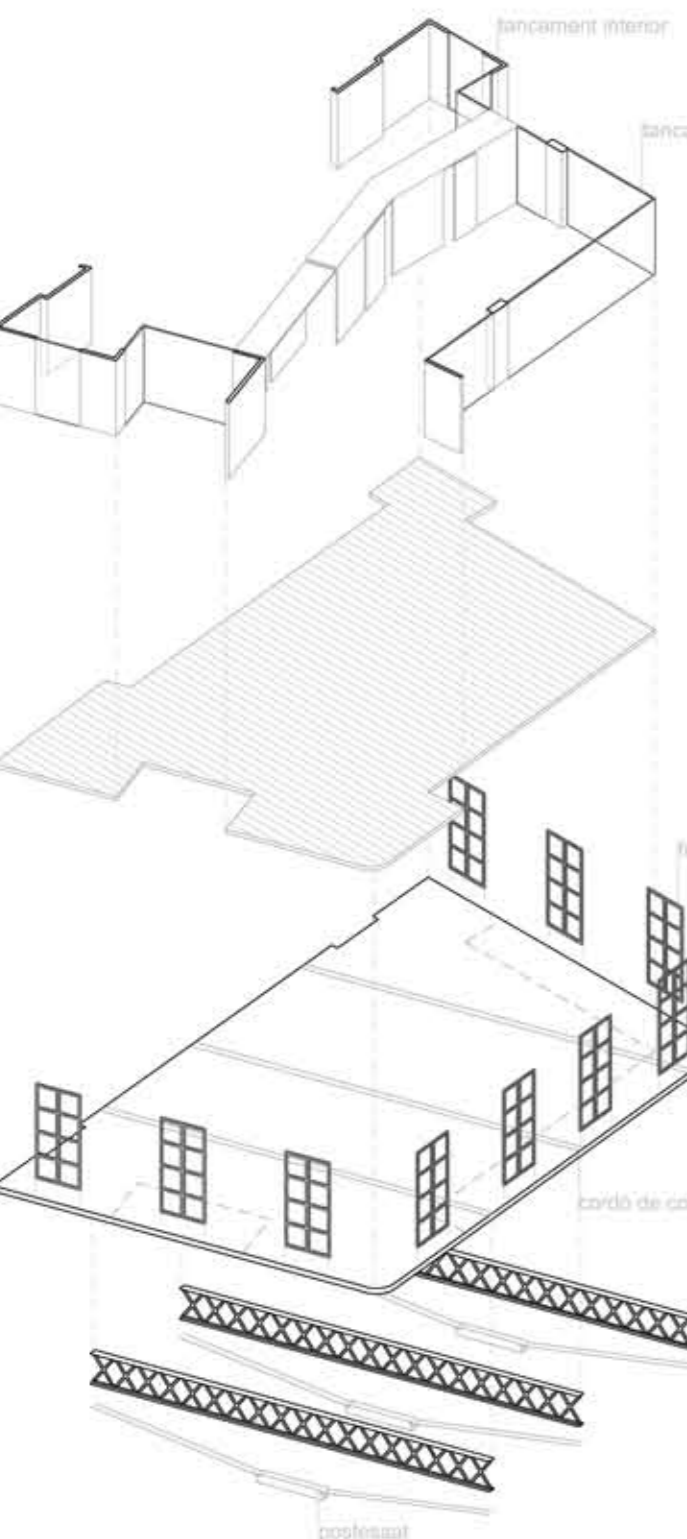
agregació elements i definició zones



dorsió caràcter als elements de separació



segons la posició i angles de les habitacions, tenim fins a 6 models



apartaments



planta 2

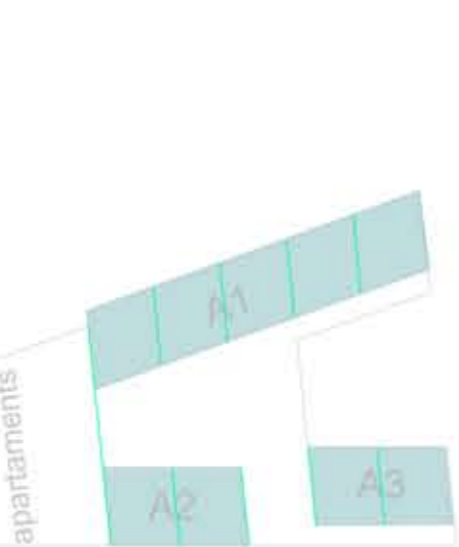
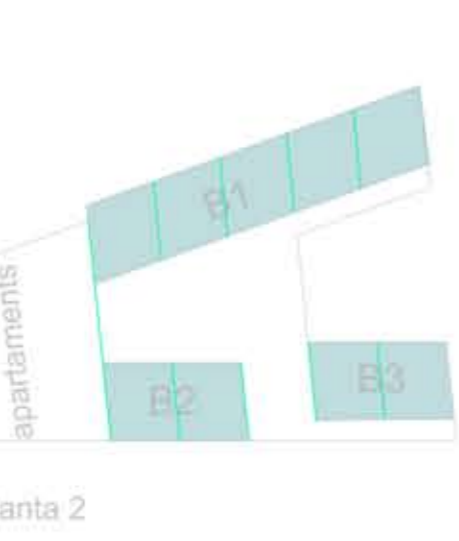
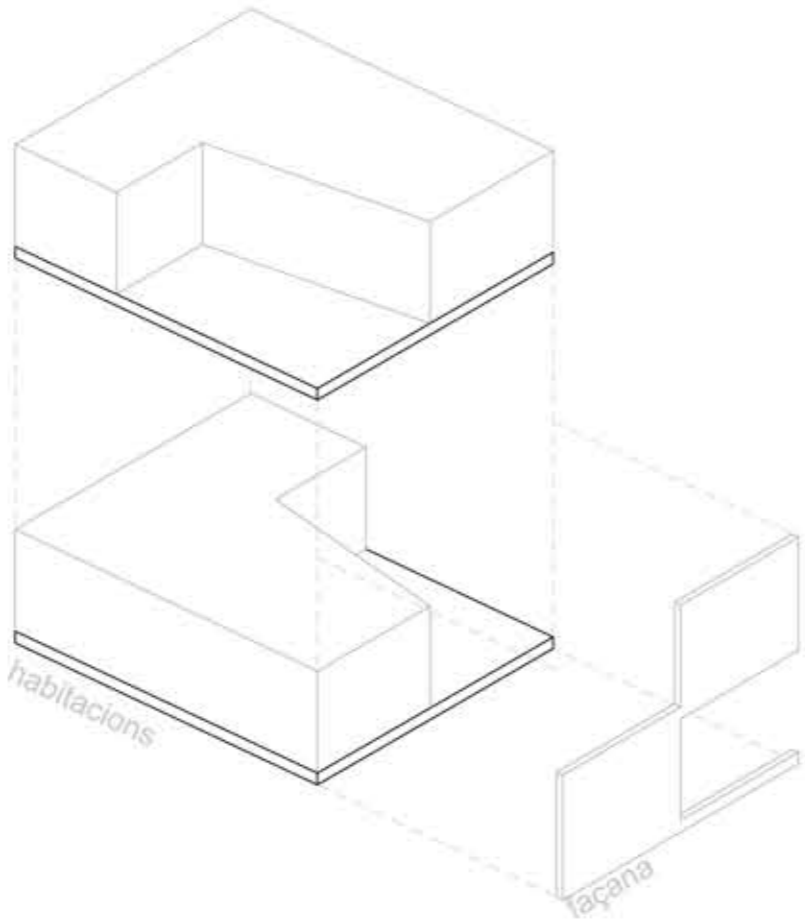


planta 1 i 3 (són iguals)

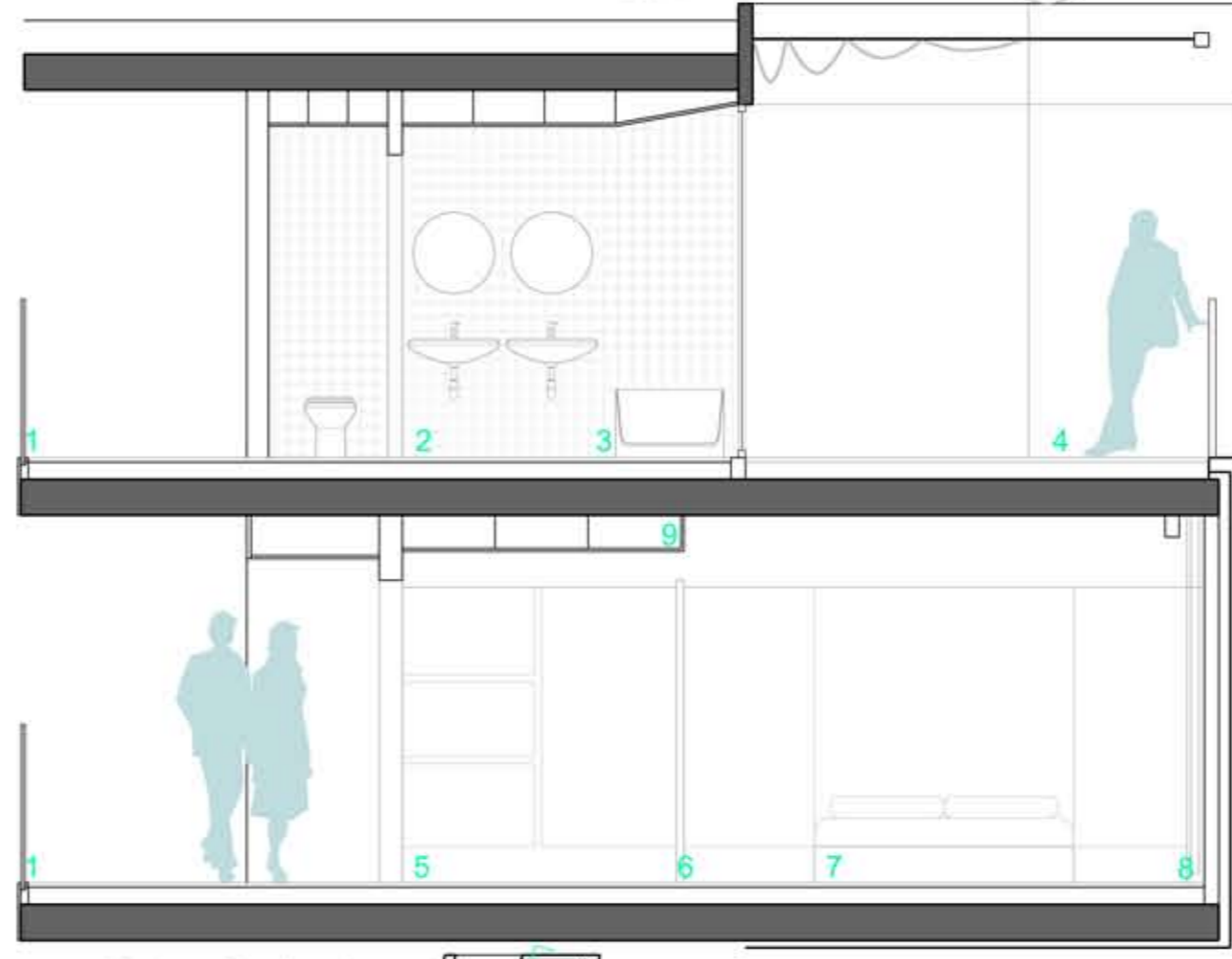


apartaments primer pis

habitació tipus A1
1:50

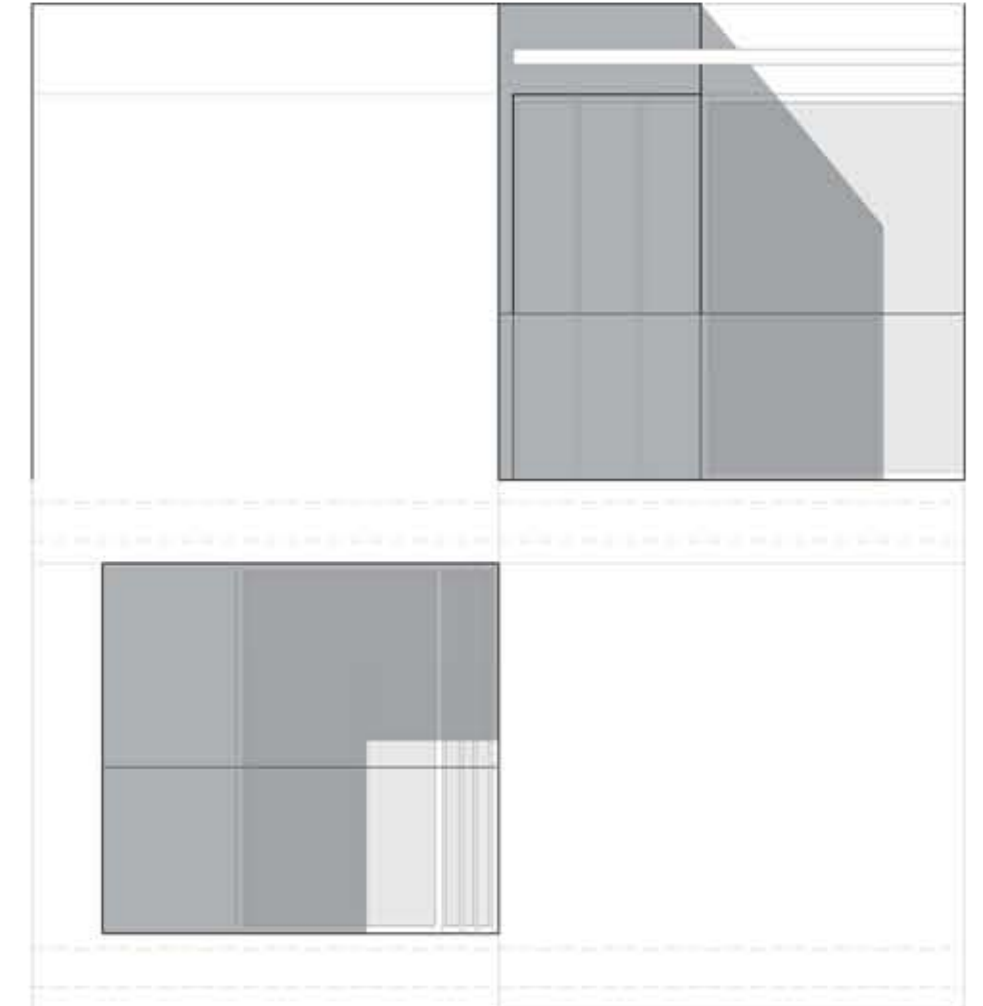


habitació tipus B1
1:50

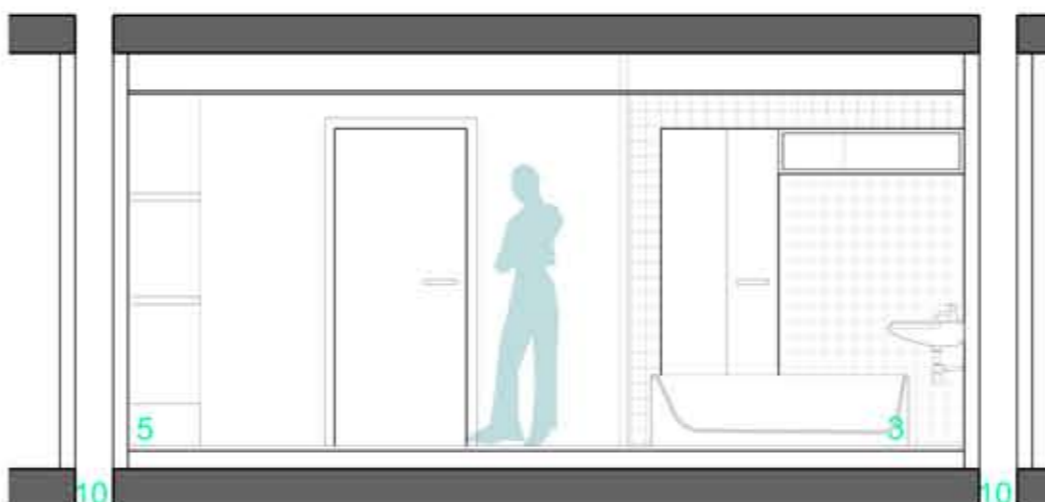


secció longitudinal
1:50

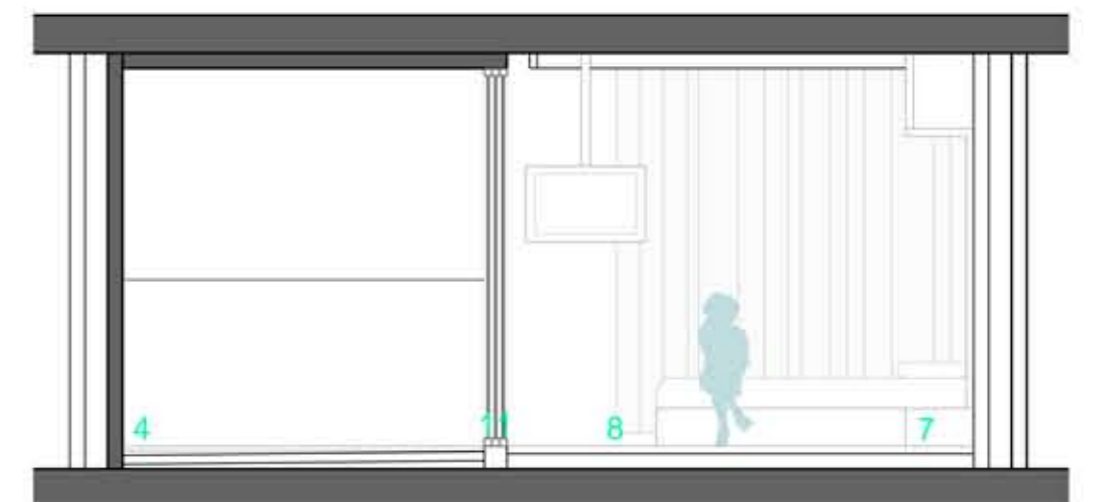
- 1 moqueta de color cru amb baranes de vidre
- 2 alicat amb tarima de fusta
- 3 banyera oval amb fontaneria separada
- 4 tarima flotant amb barana de vidre
- 4* dispositiu motoritzat per ombrejar la terrassa
- 5 rebedor amb armari de fusta clara i moqueta de color cru
- 6 gelosia vertical de fusta
- 7 mobiliari de fusta, amb tauletes de nit integrades i capçal
- 8 cortina motoritzada per opacar
- 9 fals sostre d'instal·lacions
- 10 caixes d'instal·lacions verticals
- 11 tancament amb 3 fulles corredisses



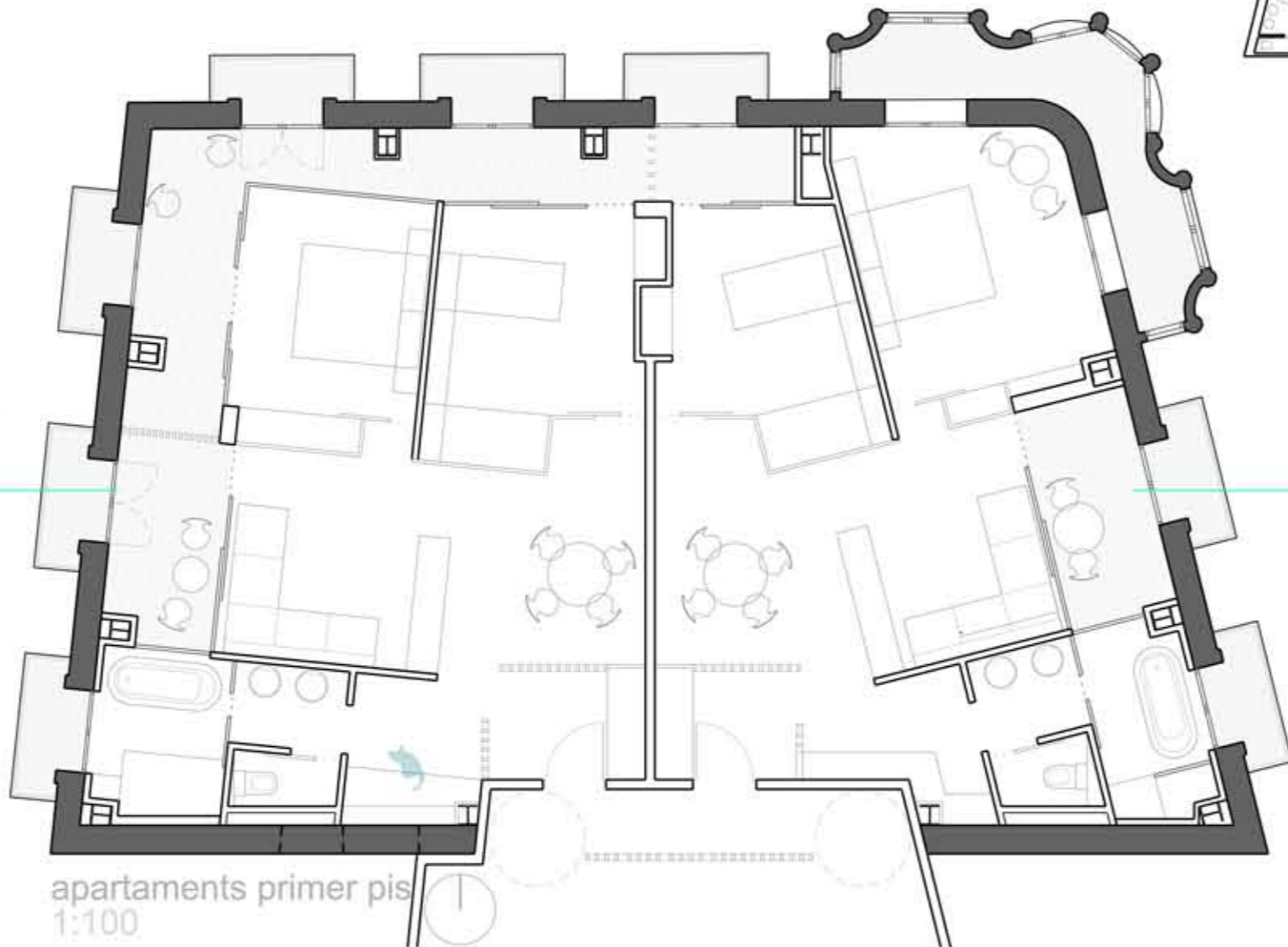
façana del conjunt de dues habitacions
1:50



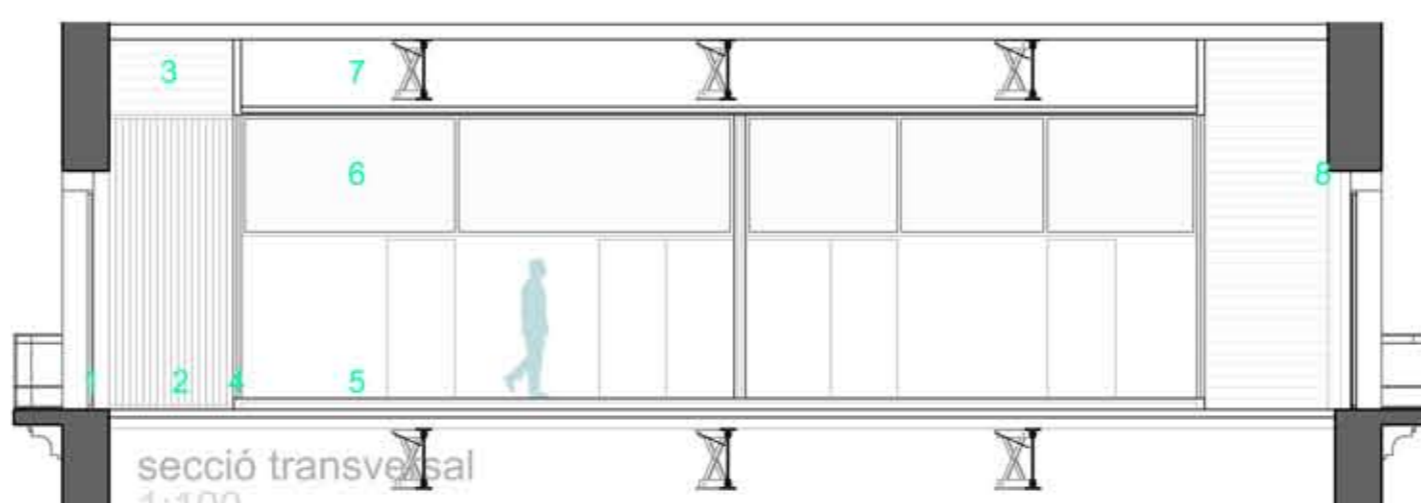
secció transversal A
1:50



secció transversal B
1:50



apartaments primer pis
1:100



secció transversal
1:100



en els apartaments s'ha donat importància a dos factors principals: la UNITAT de l'espai diàfan, accentuat pel mobiliari i les divisions que arriben al sostre amb una part final com a targeta de vidre, que perllonga la vista

la PREEXISTÈNCIA, que s'ha respectat deixant-la descoberta i separant-se clarament, creant una espècie d'espais intersticials que recorden a la configuració de les habitacions

- 1 fusteria original restaurada, ja que té valor decoratiu
- 2 pavimentació de l'espai intersticial amb ceràmica
- 3 gelosia de fusta per a espai exterior
- 4 tarima flotant amb barana de vidre
- 5 mobiliari de fusta clara com a separació d'ambients
- 6 targeta de vidre que permet apreciar la continuïtat de l'espai diàfan
- 7 cel ras que permet passar les instal·lacions i protegir l'estructura
- 8 obra de fàbrica original vista